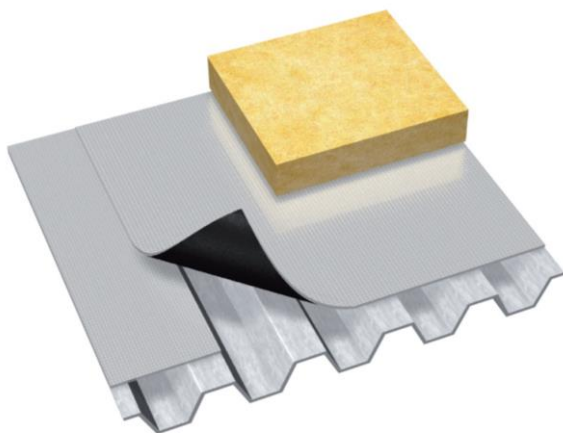


## DELTA® -THENE ALU

Пароизоляционная самоклеящаяся плёнка с алюминиевым слоем.  
Соответствует требованиям DIN EN 13970, DIN 18234.



- Пароизоляционная самоклеящаяся армированная плёнка из алюминия DELTA®-THENE ALU разработана для применения в конструкциях плоских и скатных крыш, имеющих **основание из трапециевидных стальных листов**. Безопасна при перемещении кровельщиков при производстве кровельных работ.
- DELTA®-THENE ALU препятствует на 100% проникновению в конструкцию крыши воздуха и водяного пара за счёт самоклеящегося слоя на тыльной поверхности и паронепроницаемого слоя из фольги.
- Плёнка соответствует требованиям DIN 18234 «Конструктивная противопожарная защита кровель большой площади – Распространение огня снизу». Теплотворная способность **менее 10 500 кДж/м<sup>2</sup>**.
- Благодаря самоклеящемуся краю DELTA®-THENE ALU обеспечивает быструю и герметичную укладку без применения соединительных лент или клея. Не требуется пригруз во время укладки.
- Наклеивать плёнку на чистую и сухую поверхность основания. Нахлёт рулонов не менее 10 см.
- Хранить рулоны в прохладном и сухом месте, защищая от УФ-воздействия и нагрева.

Материал	4-слойная плёнка из алюминиевой фольги и защитным покрытием, армирующей сетки и самоклеящегося слоя из битум-каучука
Группа горючести по ГОСТ 30244-94	<b>Г3</b> нормально горючий, сертификат <b>С-DE.ПБ05.В.04204</b> до 08.2019 г.
Группа воспламеняемости, ГОСТ 30402-96	<b>В2</b> умеренно воспламеняемый, сертификат С-DE.ПБ05.В.04204
Теплотворная способность, DIN 18234	Не более 10500 кДж/м <sup>2</sup>
Эквивалентная толщина диффузии S <sub>d</sub>	Более 1500 м
Прочность на разрыв по EN 12311-1+2	Не менее 600 Н/5 см вдоль/поперёк рулона
Прочность шва на сдвиг по DIN EN 12317-1	≥ 300 Н/5 см
Относительное удлинение при разрыве	Не менее 2,5 % вдоль/поперёк рулона
УФ-стабильность	Не менее 12 недель
Гибкость при низких температурах	≤ -30°C согласно DIN EN 1109
Температура применения	от +8 °С
Температурная стабильность	от -30 °С до +80 °С
Поверхностная масса	300 г/м <sup>2</sup> / толщина материала примерно 0,4 мм
Размер рулона/Площадь рулона/Вес рулона	40 м x 1,08 м/43,2 м <sup>2</sup> /13 кг
Упаковка на поддоне/Вес поддона	30 рулонов/1296 м <sup>2</sup> /389 кг нетто/409 кг брутто
Аксессуары	DELTA®-FLEXX-BAND, DELTA®-MULTI-BAND, DELTA®-BUTYL-BAND

Дата подготовки 03.04.2015