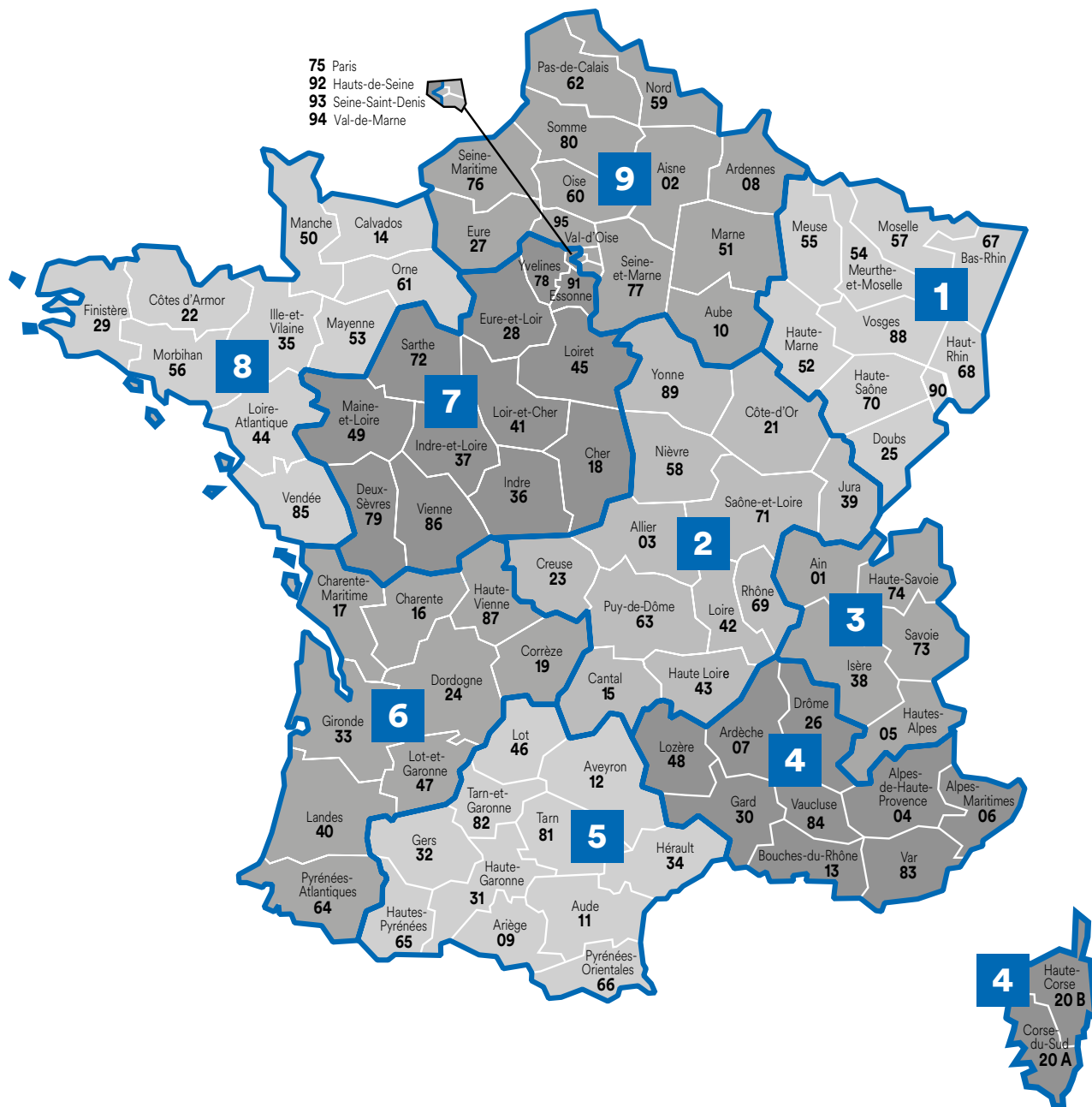


Catalogue DELTA®



Carte des départements de France métropolitaine



Vos correspondants

1 Frédéric GRESSER
 ☎ 06 20 42 94 47
 ✉ fgresser@doerken.fr

2 Didier DESFETES
 ☎ 06 18 18 32 51
 ✉ ddesfetes@doerken.fr

3 Laurent PICCO
 ☎ 06 09 58 00 36
 ✉ alpes.prospect@gmail.com

3 Loris PICCO
 ☎ 06 95 77 79 18
 ✉ alpes.prospect@gmail.com

7 Bertrand FOUGEROUSE
 ☎ 06 03 70 02 27
 ✉ bfougerouse@doerken.fr

4 Laurent PASSAT
 ☎ 06 15 02 41 66
 ✉ lpassat@doerken.fr

5 Megan BITTIGHOFFER
 ☎ 03 89 56 90 07
 ✉ mbittighoffer@doerken.fr

8 Hervé DANIEL
 ☎ 07 86 67 90 62
 ✉ hdaniel@doerken.fr

6 Gontran REBILLOT
 ☎ 06 29 53 02 50
 ✉ grebillot@doerken.fr

9 Sébastien MORENVILLEZ
 ☎ 06 16 04 33 33
 ✉ smorenvillez@doerken.fr

Assistante Commerciale

Renée ARNOLD
 ☎ 03 89 56 90 04
 ✉ rarnold@doerken.fr

Assistante Commerciale

Myriam JOGUET
 ☎ 03 89 56 90 02
 ✉ mjogueta@doerken.fr

Assistante Commerciale

Megan BITTIGHOFFER
 ☎ 03 89 56 90 07
 ✉ mbittighoffer@doerken.fr

Responsable Commercial

Bruno LANTIEZ
 ☎ 07 85 62 53 19
 ✉ blantiez@doerken.fr

Responsable Marketing

Laurence GRAFF
 ☎ 06 47 50 33 53
 ✉ lgraff@doerken.fr

Responsable Comptable

Corinne COURGEON
 ☎ 03 89 56 90 01
 ✉ ccourgeon@doerken.fr

Responsable Prescription/ Comptes Industriels/ Technique

Guillaume JORDY
 ☎ 06 10 55 12 02
 ✉ gjordy@doerken.fr

Responsable Administrative

Nadine SPERISSEN
 ☎ 03 89 56 22 66
 ✉ nsperissen@doerken.fr

Directeur Général

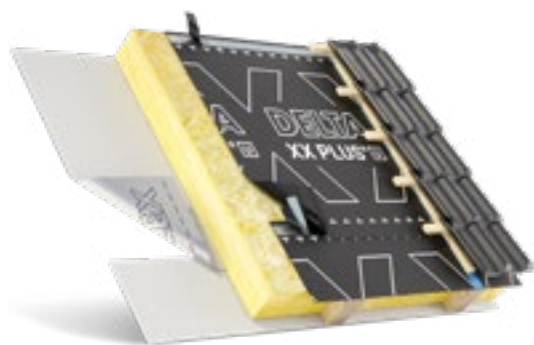
Patrick DEGEN
 ☎ 06 15 02 41 69
 ✉ pdegen@doerken.fr

Sommaire

Écrans de sous-toiture pour toitures en pente					
DELTA-XX PLUS® UNIVERSAL	6	DELTA®-FASSADE 50 PLUS	21	DELTA®-TIXX	39
DELTA®-XX E UNIVERSAL.....	6	DELTA®-FASSADE 50	21	DELTA®-TILAXX ULTRA	39
DELTA-XX PLUS® STRONG	7	DELTA-XX PLUS® LIGHT	22	DELTA®-TIXX VDR	40
DELTA®-XX E STRONG	7	DELTA-XX PLUS® HEAVY	22	DELTA®-DUO-TAPE 38	40
DELTA®-MAXX PLUS.....	8	DELTA®-XX UNIVERSAL	23	DELTA®-HF PRIMER	40
		DELTA®-MAXX PLUS	23	DELTA®-LIQUIXX	41
		DELTA®-FASSADE COLOR PLUS ..	24	DELTA®-LIQUIXX GT 10	41
		DELTA®-FASSADE		PRIMER DELTA®-THENE	41
Membranes d'étanchéité complémentaires pour climat de montagne		FIREPROTECT A2	24		
DELTA®-MAXX X.....	9	DELTA®-WOODIXX.....	25	Nappes de protection et drainage	
DELTA®-FOXX PLUS	9	DELTA®-WOODIXX TAPE.....	25	DELTA®-MS	42
DELTA®-ALPINA	10			DELTA®-MS DRAIN	42
		Accessoires pour façades et ossatures bois		DELTA®-NP DRAIN	43
Écrans de sous-toiture spéciaux pour panneaux photovoltaïques ou couvertures métalliques		DELTA-MULTI-BAND®		DELTA®-FLORAXX TOP	43
DELTA®-EXXTREM	11	M 60 / M 100	26	DELTA®-TERRAXX LIGHT	44
DELTA®-TRELA PLUS	11	DELTA-MULTI-BAND®		DELTA®-TERRAXX	44
		FLEXX 60 / 100	26	DELTA®-TERRAXX ULTRA	45
		DELTA®-TAPE FAS	27	DELTA®-PT	45
		DELTA®-FLEXX-BAND FG 80	27	DELTA®-MS 20	46
		DELTA®-FLEXX-BAND F 100	28	DELTA®-THENE	46
		DELTA®-TILAXX ULTRA	28		
Closoirs de ventilation		DELTA®-THAN	28	Accessoires pour nappes de protection et drainage	
DELTA®-ECO ROLL	12	DELTA®-FASSADE EPDM	29	DELTA®-MULTI-FIXX PLUS	47
DELTA®-EXXTENSO ROLL	13	DELTA®-QUICKFIXX	29	BOUTON POINTE DELTA®	47
		DELTA®-FAS CORNER	29	CHEVILLE À FRAPPER DELTA® ..	47
		GRILLE ANTI-RONGEURS		DELTA®-MS CLIP	48
Bâches réutilisables		DELTA®	30	CLOU ADHÉSIF DELTA®	48
DELTA®-PLAN 2000	14	DELTA®-FAS-BAND CLEAR	30	VIS DELTA®-TERRAXX	48
DELTA®-PLAN 1000	14	DELTA®-FAS PAINT	31	PROFILÉ SYNTHÉTIQUE DELTA® ..	49
				SOLIN ALU DELTA®	49
Accessoires pour toitures		Écrans pare-vapeur et étanchéité à l'air		PROFILÉ DELTA®-TERRAXX	49
DELTA-MULTI-BAND®		DELTA®-NEOVAP 18	32	PRIMER DELTA®-THENE	50
M 60 / M 100	15	DELTA®-NEOVAP 20	32		
DELTA-MULTI-BAND®		DELTA®-FOL DBF	33	Système de protection contre le radon	
FLEXX 60 / 100	15	DELTA®-NEOVAP 100 R	33	DELTA®-RADONSTOP LIGHT	51
DELTA®-FLEXX-BAND FG 80	16	DELTA®-REFLEX	34		
DELTA®-FLEXX-BAND F 100	16	DELTA®-DAWI GP	34	Bandes d'arase	
DELTA®-DUO-TAPE 38	16	DELTA®-SPARXX	35	BANDES D'ARASE DELTA®	52
DELTA®-SB 40 / SB 60	17	DELTA®-FOL PVB	35	DELTA®-DPC	52
DELTA®-THAN	17	DELTA®-NEOVAP 1500	35	DELTA®-PROTEKT	53
DELTA®-HF PRIMER	17	DELTA®-THENE	36	DELTA®-VENTSTOP	53
		DELTA®-NOVAFLEXX	36		
Accessoires de collage				Drains et accessoires	
DELTA®-ALPINA		Accessoires pour pare-vapeur et étanchéité		TUBES DELTA®-OPTI-DRAIN	54
DELTA®-ALPINA QSM	18	DELTA-MULTI-BAND®		REGARD	
BOUEILLE ET EMBOUT-		FLEXX 60 / 100	37	DELTA®-OPTI-CONTROL	54
PINCEAU DELTA®-ALPINA	18	DELTA-MULTI-BAND®		RÉDUCTEUR POUR	
DELTA®-TILAXX ULTRA	18	M 60 / M 100	37	DELTA®-OPTI-CONTROL	54
DELTA®-FLEXX MANCHETTE	19	DELTA®-INSIDE-BAND	38	REHAUSSE POUR	
DELTA®-FLEXX CORNER	19	DELTA®-MONO-BAND	38	DELTA®-OPTI-CONTROL	55
DELTA®-ALPINA-BAND	9	DELTA®-FLEXX-BAND FG 80	38	BOUCHON DE SORTIE POUR	
		DELTA®-FLEXX-BAND F 100	39	DELTA®-OPTI-CONTROL	55
Écrans pare-pluie pour façade et ossature bois					
DELTA®-FASSADE 20 PLUS	20				
DELTA®-FASSADE 20	20				



Écrans de sous-toiture pour toitures en pente



DELTA-XX PLUS® UNIVERSAL

Écran de sous-toiture universel HPV R2. Utilisation dans le cadre de toitures en pente avec support continu ou discontinu (entraxe jusqu'à 60 cm) et comme pare-pluie derrière des bardages ventilés à joints fermés. Garantie de 30 ans. *

Matériau	Association multi-couches de géotextiles en polypropylène (technologie bi-composants) sur les faces externes et d'un film respirant monolithique intermédiaire en polyuréthane. Avec deux bords autocollants intégrés.
Réaction au feu	Classe E (EN 13501-1)
Valeur S _d	env. 0,08 m (EN ISO 12572)
Résistance en traction	env. 340/270 N/5 cm (EN 12311-1)
Masse surfacique	env. 150 g/m ²
Conformité CE	EAD 030218-01-0402 / EN 13859-2
Étanchéité à l'eau	Classe W1 (EN 1928)
Évaluation Technique Européenne	ETA-22/0389 (Longévité équivalente > 25 ans pour les applications sous couvertures ventilées)
Certifications QB	QB 25 du CSTB n°22-015_V5 (Classement E1-Sd1,TR2) et QB38 n°23-01-005_V3 (classement E650-Jf-C2)

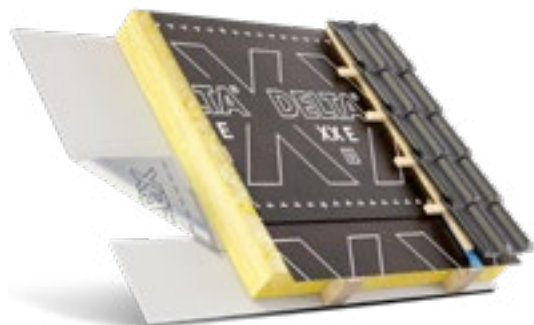


[En savoir plus](#)

Dimensions	N° article	Poids du rouleau	Nombre de rouleaux / palette **	m ² /palette
50 m x 1,50 m	02208324	env. 11 kg	22 rouleaux	1.650

DELTA®-XX E UNIVERSAL

Écran de sous-toiture universel HPV R2. Utilisation dans le cadre de toitures en pente avec support continu ou discontinu (entraxe jusqu'à 60 cm) et comme pare-pluie derrière des bardages ventilés à joints fermés. Garantie de 30 ans. *



Matériau	Association multi-couches de géotextiles en polypropylène (technologie bi-composants) sur les faces externes et d'un film respirant monolithique intermédiaire en polyuréthane.
Réaction au feu	Classe E (EN 13501-1)
Valeur S _d	env. 0,08 m (EN ISO 12572)
Résistance en traction	env. 340/270 N/5 cm (EN 12311-1)
Masse surfacique	env. 150 g/m ²
Conformité CE	EAD 030218-01-0402 / EN 13859-2
Étanchéité à l'eau	Classe W1 (EN 1928)
Évaluation Technique Européenne	ETA-22/0389 (Longévité équivalente > 25 ans pour les applications sous couvertures ventilées)
Certifications QB	QB 25 du CSTB n°22-015 V5 (Classement E1-Sd1,TR2) QB38 n°23-01-005_V3 (classement E650-Jf-C2)

Dimensions	N° article	Poids du rouleau	Nombre de rouleaux / palette **	m ² /palette
50 m x 1,50 m	02210643	env. 11 kg	22 rouleaux	1.650

* valable pour les applications sous couvertures ventilées.

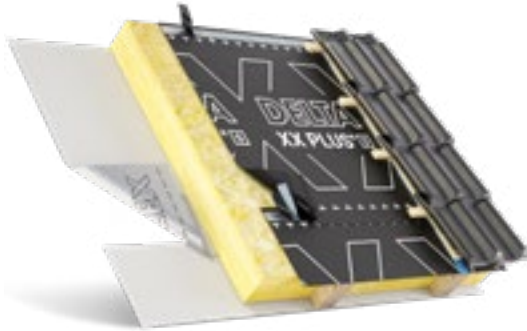
Cliquez ici pour accéder aux conditions détaillées de garantie : www.doerken.com/global/en/delta-warranty

** Unité de vente : 1 rouleau

Écrans de sous-toiture pour toitures en pente

DELTA-XX PLUS® STRONG

Écran de sous-toiture HPV R3 armé. Grâce à son armature, il est particulièrement résistant et adapté à des applications avec entraxes importants entre chevrons. Utilisation dans le cadre de toitures en pente avec support continu ou discontinu (entraxe jusqu'à 90 cm) et comme pare-pluie derrière des bardages ventilés à joints fermés. Garantie de 30 ans. *



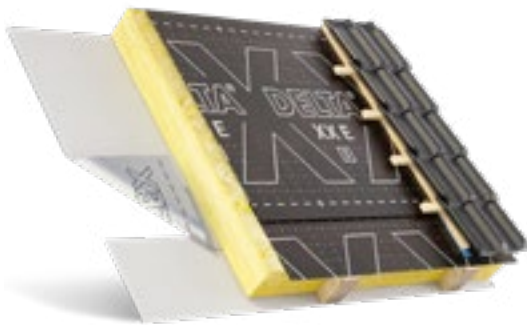
Matériau	Association multi-couches de géotextiles en polypropylène (technologie bi-composants) sur les faces externes, d'une armature et d'un film respirant monolithique intermédiaire en polyuréthane. Avec deux bords autocollants intégrés.
Réaction au feu	Classe E (EN 13501-1)
Valeur S _d	env. 0,08 m (EN ISO 12572)
Résistance en traction	env. 500/500 N/5 cm (EN 12311-1)
Masse surfacique	env. 180 g/m ²
Conformité CE	EAD 030218-01-0402 / EN 13859-2
Étanchéité à l'eau	Classe W1 (EN 1928)
Évaluation Technique Européenne	ETA n° 22/0731 (Longévité équivalente > 25 ans pour les applications sous couvertures ventilées)
Certifications QB	QB 25 du CSTB n° 23-009_V2 (Classement E1-Sd1,TR3)

 **En savoir plus**

Dimensions	N° article	Poids du rouleau	Nombre de rouleaux / palette **	m ² /palette
50 m × 1,50 m	02208325	env. 14 kg	15 rouleaux	1.125

DELTA®-XX E STRONG

Ecran de sous-toiture HPV R3 armé. Grâce à son armature, il est particulièrement résistant et adapté à des applications avec entraxes importants entre chevrons. Utilisation dans le cadre de toitures en pente avec support continu ou discontinu (entraxe jusqu'à 90 cm) et comme pare-pluie derrière des bardages ventilés à joints fermés. Garantie de 30 ans. *



Matériau	Association multi-couches de géotextiles en polypropylène (technologie bi-composants) sur les faces externes, d'une armature et d'un film respirant monolithique intermédiaire en polyuréthane.
Réaction au feu	Classe E (EN 13501-1)
Valeur S _d	env. 0,08 m (EN ISO 12572)
Résistance en traction	env. 500/500 N/5 cm (EN 12311-1)
Masse surfacique	env. 180 g/m ²
Conformité CE	EAD 030218-01-0402 / EN 13859-2
Étanchéité à l'eau	Classe W1 (EN 1928)
Évaluation Technique Européenne	ETA n° 22/0731 (Longévité équivalente > 25 ans pour les applications sous couvertures ventilées)
Certifications QB	QB 25 du CSTB n° 23-009_V2 (Classement E1-Sd1,TR3)

Dimensions	N° article	Poids du rouleau	Nombre de rouleaux / palette **	m ² /palette
50 m × 1,50 m	02211841	env. 15 kg	15 rouleaux	1.125

* valable pour les applications sous couvertures ventilées.

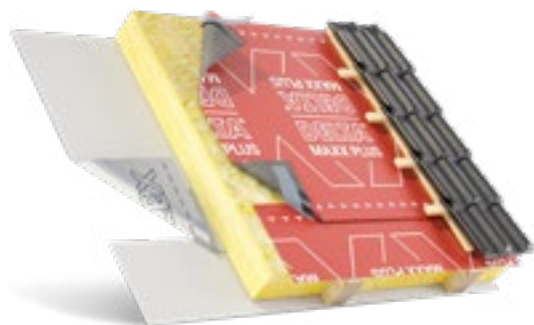
Cliquez ici pour accéder aux conditions détaillées de garantie : www.doerken.com/global/en/delta-warranty

** Unité de vente : 1 rouleau

Écrans de sous-toiture pour toitures en pente

DELTA®-MAXX PLUS

Écran de sous-toiture perméable à la vapeur d'eau et étanche au vent et à l'air pour les toitures ventilées et non-ventilées. Également adapté comme pare-pluie pour bardages ventilés à joints fermés. Grâce aux deux bords adhésifs positionnés en sous-face, la membrane peut facilement être tournée, la pose pouvant directement reprendre dans l'autre sens pour des économies de matière jusqu'à 30%. Garantie de 30 ans. *



Matériau	Non-tissé aigilleté en polyester associé à une enduction polyuréthane perméable à la vapeur, avec deux bords autocollants intégrés.
Réaction au feu	B-s1, d2 (EN 13501-1)
Valeur S _d	env. 0,17 m (EN ISO 12572)
Résistance en traction	env. 450/400 N/5 cm (EN 12311-1)
Masse surfacique	env. 190 g/m ²
Conformité CE	EAD 030218-01-0402 / EN 13859-2
Étanchéité à l'eau	Classe W1 (EN 1928)
Évaluation Technique Européenne	ETA-20/0405 (Longévité équivalente > 25 ans pour les applications sous couvertures ventilées)

 **En savoir plus**

Dimensions	N° article	Poids du rouleau	Nombre de rouleaux/palette	m ² /palette
50 m × 1,50 m	02208356	env. 14 kg	18 rouleaux	1.350

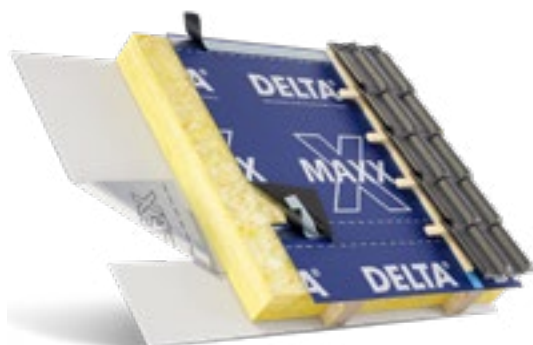
Grande largeur sur demande

* valable pour les applications sous couvertures ventilées.

Cliquez ici pour accéder aux conditions détaillées de garantie : www.doerken.com/global/en/delta-warranty

** Unité de vente : 1 rouleau

Membranes d'étanchéité complémentaires pour climat de montagne



DELTA®-MAXX X

Membrane d'étanchéité complémentaire simple, très élastique et extrêmement robuste, perméable à la vapeur, pour climat de montagne. Avec deux bords autocollants intégrés en sous face. Avec double adhésif résistant au froid pour une utilisation à des températures allant jusqu'à +5 °C. Convient également comme membrane de façade derrière un revêtement ventilé à joints fermés. Avec une garantie de 30 ans.*

Matériau	Géotextile en polyester avec revêtement PU imperméable et perméable à la vapeur et bord auto-adhésif étanche
Réaction au feu	Classe E selon EN 13501-1
Valeur S _d	env. 0,15 m
Résistance à la traction MD/CD	env. 500/500 N/5 cm
Masse par unité de surface	env. 220 g/m ²
Conformité CE	EN 13859-1+2
Résistance à la pénétration de l'eau	W1

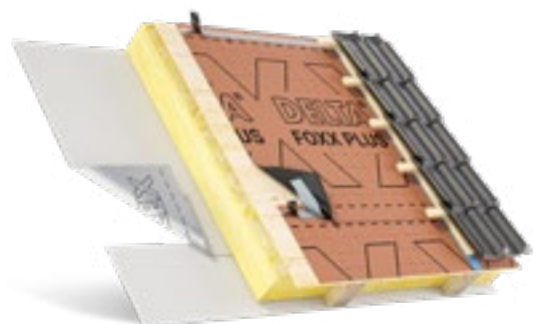


[En savoir plus](#)

Dimensions	N° article	Poids du rouleau	Palette **	m ² /palette
50,00 m × 1,50 m	02211541	approx. 16,5 kg	12 rouleaux	900

DELTA®-FOXX PLUS

Membrane d'étanchéité complémentaire simple pour l'utilisation en climat de montagne. Elle est particulièrement adaptée pour les conditions météorologiques extrêmes, les pentes faibles et les rampants longs. Garantie 30 ans.



Matériau	Non-tissé en polyester à fibres bi-composants associé à une enduction spéciale en résine acrylique. Avec deux bords autocollants intégrés améliorant l'étanchéité au vent et limitant les risques d'infiltration d'humidité.
Réaction au feu	B-s1, d2, EN 13501-1
Valeur S _d	env. 0,08 m (EN ISO 12572)
Résistance en traction	env. 400/270 N/5 cm
Masse surfacique	env. 270 g/m ²
Conformité CE	EN 13859-1 + 2 / EN 13859-2
Étanchéité à l'eau	W1 (EN 1928)
Évaluation Technique Européenne	ETA-20/0384 (Longévité équivalente > 25 ans pour les applications sous couvertures ventilées)
Enquête de Technique Nouvelle	ETN en climat de montagne (validation par le Bureau Alpes Contrôles) n° A27T210N indice 0.



[En savoir plus](#)

Dimensions	N° article	Poids du rouleau	Nombre de rouleaux / palette **	m ² /palette
50 m × 1,50 m	02211388	env. 20,25 kg	18 rouleaux	1.350

* valable pour les applications sous couvertures ventilées.

Cliquez ici pour accéder aux conditions détaillées de garantie : www.doerken.com/global/en/delta-warranty

** Unité de vente : 1 rouleau

Membranes d'étanchéité complémentaires pour climat de montagne



DELTA®-ALPINA

Membrane d'étanchéité complémentaire renforcée perméable à la vapeur et soudable à chaud ou au solvant (DELTA®-ALPINA QSM) pour climat de montagne.

Matériau	Association d'un géotextile PES et de deux enductions PU sur les faces externes.
Réaction au feu	Euroclasse E (EN 13501-1)
Valeur S _d	env. 0,30 m, EN ISO 12572
Résistance en traction	env. 450/410 N/5 cm (EN 12311-1+2)
Masse surfacique	env. 370 g/m ²
Conformité CE	EN 13859-1+2
Spécificité	Étanchéité et fiabilité incomparables du système grâce à la technique de soudage à l'air chaud ou au solvant, aussi bien au niveau des recouvrements que des points singuliers.



En savoir plus

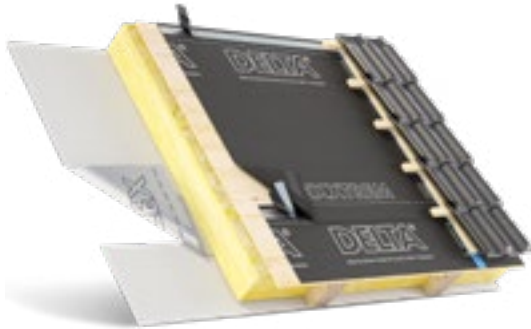
Dimensions	N° article	Poids du rouleau	Nombre de rouleaux / palette **	m ² /palette
30 m × 1,50 m	02204816	env. 15,75 kg	25 rouleaux	1.125
30 m × 2,96 m	02204897	env. 31,5 kg	25 rouleaux	2.220

* valable pour les applications sous couvertures ventilées.

Cliquez ici pour accéder aux conditions détaillées de garantie : www.doerken.com/global/en/delta-warranty

** Unité de vente : 1 rouleau

Écrans de sous-toiture spéciaux pour panneaux photovoltaïques ou couvertures métalliques



DELTA®-EXXTREM

Écran de sous-toiture H.P.V. pour application sous panneaux photovoltaïques. Mise en oeuvre sur supports continus ou discontinus. Garantie de 30 ans. *

Matériau	Non-tissé en polyester à fibres bi-composants associé à une enduction spéciale en résine acrylique. Avec deux bords autocollants intégrés améliorant l'étanchéité au vent et limitant les risques d'infiltration d'humidité.
Réaction au feu	B-s1, d0
Valeur S _d	env. 0,05 m (EN ISO 12572)
Résistance en traction	370/270 N/5 cm
Masse surfacique	env. 300 g/m ²
Conformité CE	EN 13859-1+2
Étanchéité à l'eau	Classe W1 (EN 1928)

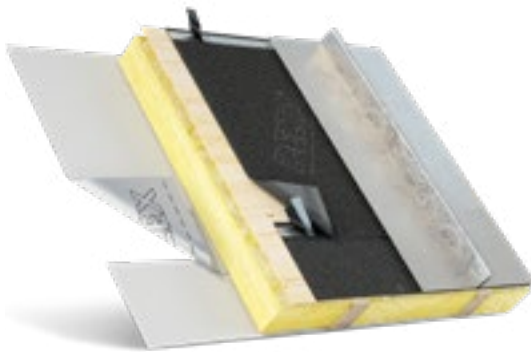


En savoir plus

Dimensions	N° article	Poids du rouleau	Nombre de rouleaux / palette **	m ² /palette
40 m × 1,50 m	02203255	ca. 18 kg	28 rouleaux	1.680

DELTA®-TRELA PLUS

Couche d'interposition structurée pour les toits avec des couvertures métalliques. Permet de désolidarier la feuille métallique du support bois en créant une couche de diffusion libre. Avec bords autocollants intégrés. Diminue le bruit de la pluie et de la grêle jusqu'à 15 dB.



Matériau	Association HPV de géotextiles en polypropylène, d'un film respirant en polyuréthane et d'une structure alvéolaire à filaments désorientés. Avec deux bords autocollants intégrés améliorant l'étanchéité au vent et limitant le risque d'infiltration d'humidité.
Réaction au feu	Euroclasse E, EN 13501-1
Classement de résistance à un feu extérieur	B _{ROOF} t1)
Valeur S _d	env. 0,08 m (EN ISO 12572)
Résistance en traction	env. 340/270 N/5 cm (EN 12311-1)
Masse surfacique	env. 395 g/m ²
Conformité CE	EN 13859-1+2
Étanchéité à l'eau	Étanche W1
Spécificité	Livré avec des pointes à rondelle EPDM intégrée (1 sachet de 120 pointes par rouleau)



En savoir plus

Dimensions	N° article	Poids du rouleau	Nombre de rouleaux / palette **	m ² /palette
30 m × 1,50 m	02202641	env. 18 kg	4 rouleaux	180

* valable pour les applications sous couvertures ventilées.

Cliquez ici pour accéder aux conditions détaillées de garantie : www.doerken.com/global/en/delta-warranty

** Unité de vente : 1 rouleau

Closoirs de ventilation



DELTA®-ECO ROLL

Closoir souple de ventilation économique et qualitatif pour la ventilation des faîtages et arêtiers ! Le choix idéal pour les projets de construction à coûts optimisés.

Matériau	Matériau composite associant un corps en polyester hautement perméable à l'air, des jupes en aluminium laqué plissées et extensibles et des bandes latérales en butyle couvertes par un film pelable siliconé.
Section de ventilation	env. 150 cm ² /m
Coefficient de marouflage	env. 30 %
Perméabilité à l'air sous 50 Pa	env. 545 m ³ /(h · m ²)
Coloris	4 couleurs pour un accord parfait avec les différentes teintes régionales des tuiles.
Largeurs	3 largeurs (240, 310 et 380 mm) compatibles avec la plupart des galbes de tuiles



En savoir plus

Couleurs	Dimensions	N° article	Unité de vente	Palette
 Rouge	240 mm × 5 m	02204297	4 rouleaux/carton	35 cartons
 Noir	240 mm × 5 m	02204298	4 rouleaux/carton	35 cartons
 Brun	240 mm × 5 m	02204296	4 rouleaux/carton	35 cartons
 Rouge	310 mm × 5 m	02203765	4 rouleaux/carton	35 cartons
 Noir	310 mm × 5 m	02203766	4 rouleaux/carton	35 cartons
 Brun	310 mm × 5 m	02203764	4 rouleaux/carton	35 cartons
 Rouge	310 mm × 50 m	02206083	1 rouleau/carton	12 cartons
 Noir	310 mm × 50 m	02206084	1 rouleau/carton	12 cartons
 Rouge	380 mm × 5 m	02204839	4 rouleaux/carton	28 cartons
 Noir	380 mm × 5 m	02204838	4 rouleaux/carton	28 cartons
 Brun	380 mm × 5 m	02204869	4 rouleaux/carton	28 cartons
 Rouge	380 mm × 50 m	02206082	1 rouleau/carton	12 cartons

Closoirs de ventilation








DELTA®-EXXTENSO ROLL

Closoir souple universel extensible pour la ventilation des faitages et arêtiers ! Extensible de 310 mm à 450 mm pour une adaptabilité à la plupart des galbes de tuiles.

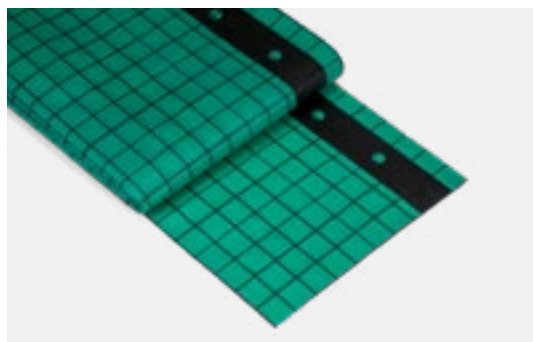
Matériau	Matériau composite associant un corps en polyester hautement perméable à l'air, des jupes en aluminium laqué plissées et extensibles en largeur et en longueur et des bandes latérales en butyle couvertes par un film pelable siliconé.
Section de ventilation	env. 150 cm ² /m
Coefficient de marouflage	env. 30 %
Perméabilité à l'air sous 50 Pa	env. 545 m ³ /(h · m ²)
Spécificités	Innovation avec double extensibilité en largeur et en longueur. Facile à aligner grâce à l'impression centrale blanche (bande de métrage).
Conditionnement	Conditionné en carton individuel avec fente de distribution (version 30 ml).



En savoir plus

Couleurs	Dimensions	N° article	Unité de vente	Palette
 Rouge	310 mm × 450 mm × 5 m	02204337	1 rouleau/carton	75 rouleaux
 Noir	310 mm × 450 mm × 5 m	02204338	1 rouleau/carton	75 rouleaux
 Rouge	310 mm × 450 mm × 30 m	02203755	1 rouleau/carton	12 rouleaux
 Noir	310 mm × 450 mm × 30 m	02204146	1 rouleau/carton	12 rouleaux
 Brun	310 mm × 450 mm × 30 m	02204147	1 rouleau/carton	12 rouleaux

Bâches réutilisables



DELTA®-PLAN 2000

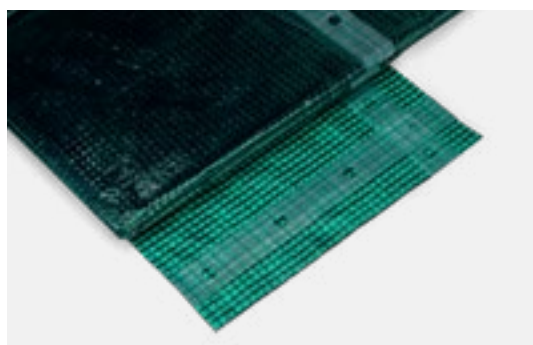
Bâche de protection universelle armée et réutilisable.

Matériau	Tissu à bandelettes PEHD avec enductions PE sur les deux faces, renforcé sur les quatre côtés par des bandes à œillets pré-perforées et deux bandes réparties en milieu de bâche. Stabilisée aux rayons UV.
Espace entre œillets	10 cm
Résistance en traction	env. 900 N/5 cm
Masse surfacique	env. 220 g/m ²



En savoir plus

Dimensions	N° article	Unité de vente	Palette
6,00 m × 4,00 m	02207678	5 bâches/carton	60 bâches/palette
8,00 m × 4,00 m	02207679	3 bâches/carton	48 bâches/palette
8,00 m × 6,00 m	02207680	2 bâches/carton	32 bâches/palette
10,00 m × 6,00 m	02207681	2 bâches/carton	24 bâches/palette
10,00 m × 8,00 m	02207682	1 bâche/carton	20 bâches/palette
12,00 m × 8,00 m	02207684	1 bâche/carton	16 bâches/palette
40,00 m × 4,00 m	02207685	En rouleau	23 rouleaux/palette



DELTA®-PLAN 1000

Bâche de protection réutilisable

Matériau	Feuille PE armée renforcée sur les 4 côtés par des bandes à œillets pré-perforées. Stabilisée aux rayons UV.
Espace entre œillets	10 cm
Résistance en traction	env. 350 N/5 cm
Masse surfacique	env. 170 g/m ²



En savoir plus

Dimensions	N° article	Unité de vente	Palette
6,00 m × 4,00 m	02207717	6 bâches/carton	72 bâches/palette
8,00 m × 4,00 m	02207716	5 bâches/carton	60 bâches/palette
8,00 m × 6,00 m	02207715	3 bâches/carton	36 bâches/palette
10,00 m × 6,00 m	02207714	2 bâches/carton	32 bâches/palette

Accessoires pour toitures



DELTA-MULTI-BAND® M 60 / M 100

Bande adhésive une face universelle armée avec film pelable en sous-face. Haut pouvoir collant. Pour le collage des recouvrements et abouts de lés des écrans de sous-toiture DELTA®, pare-pluie DELTA® en application extérieure. En association avec les pare-vapeur DELTA®, permet la réalisation de la couche d'étanchéité à l'air côté intérieur.

Matériau	Colle en acrylique pur, exempte de solvants et de plastifiants, appliquée sur un film PE armé et associée en sous-face à un film pelable.
Valeur S _d	env. 40 m
Température de mise en œuvre	à partir de +5 °C, avec stockage tempéré préalable
Température de fonctionnement	-40 °C à +80 °C
Conformité	Conforme aux DTU 45.10 (isolation des combles) et DTU 31.2 (ossature bois)



En savoir plus

Dimensions	N° article	Unité de vente	Palette
25 m × 60 mm	02202339	10 rouleaux/carton	85 cartons/palette
25 m × 100 mm	02203581	6 rouleaux/carton	85 cartons/palette

DELTA-MULTI-BAND® FLEXX 60 / 100

Ruban adhésif universel, très résistant au vieillissement, avec une force d'adhérence optimisée pour coller et réparer toutes les membranes de toiture DELTA® et les pare-air et pare-vapeur DELTA® (chacun sur la face imprimée du film) ainsi que pour la fixation sur tous les supports comparables et ceux en plastique (dur), métal, bois lisse et matériaux à base de bois. Particulièrement adapté à une utilisation sur des surfaces non tissées (par exemple DELTA-XX PLUS®). Également disponible en versions avec film protecteur fendu pour une manipulation et une application plus faciles.



Matériau	Colle en acrylique pur, exempte de solvants et de plastifiants, appliquée sur un film PE armé et associée en sous-face à un film pelable.
Résistance au cisaillement	≥ 50 N/50 mm
Valeur S _d	env. 35 m
Température de mise en œuvre	à partir de -5 °C sur les surfaces lisses et 0 °C sur les supports en géotextile, avec stockage tempéré préalable
Masse surfacique	270 g/m ²
Température de fonctionnement	-40 °C à +80 °C
Conformité	Conforme aux DTU 45.10 (isolation des combles) et DTU 31.2 (ossature bois)
Durée de conservation	2 ans dans la boîte d'origine, à condition d'éviter les sources de chaleur directes



En savoir plus

Dimensions	N° article	Unité de vente	Palette
25 m × 60 mm (split liner 20/40 mm)	02211165	10 rouleaux/carton	85 cartons/palette
25 m × 60 mm	02210469	10 rouleaux/carton	85 cartons/palette
25 m × 100 mm	02210599	6 rouleaux/carton	85 cartons/palette
40 m × 60 mm	02211010	10 rouleaux/carton	60 cartons/palette

Accessoires pour toitures



DELTA®-FLEXX-BAND FG 80

Bande de raccordement et d'étanchéité à haut pouvoir collant extrêmement flexible pour le traitement de détails à géométrie complexe à l'intérieur et à l'extérieur. Assure la continuité de l'étanchéité à l'air et à l'eau au niveau d'éléments traversant l'écran (sous-toiture, pare-pluie, pare-vapeur) tels que les conduits de ventilation, les gaines électriques ou autres raccords tridimensionnels compliqués (angles, menuiseries, ouvrants).

Matériau	Bande adhésive extensible en caoutchouc-butyle associée à un film support PE en surface et à deux films PE pelables en sous-face.
Température de mise en œuvre	à partir de +5 °C, avec stockage tempéré préalable
Température de fonctionnement	-40 °C à +80 °C



[En savoir plus](#)

Dimensions	N° article	Unité de vente	Palette
6 m × 80 mm	02206172	3 rouleaux/carton	96 cartons/palette



DELTA®-FLEXX-BAND F 100

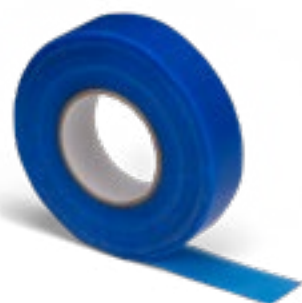
Bande de raccordement et d'étanchéité à haut pouvoir collant extrêmement flexible pour le traitement de détails à géométrie complexe à l'intérieur et à l'extérieur.

Matériau	Bande adhésive extensible d'épaisseur env. 1 mm, associant une colle butyle-caoutchouc exempte de solvants, un non-tissé en surface en polypropylène et un film pelable en sous-face.
Température de mise en œuvre	à partir de +5 °C (pour un stockage tempéré)
Température de fonctionnement	+5 °C à +30 °C
Application	Approprié comme support d'enduit au niveau de raccords latéraux de cloisons ou murs de rive grâce à sa surface géotextile.



[En savoir plus](#)

Dimensions	N° article	Unité de vente	Palette
10 m × 100 mm	02202022	3 rouleaux/carton	56 cartons/palette



DELTA®-DUO-TAPE 38

Ruban adhésif universel double-face armé, déchirable à la main avec un haut pouvoir adhésif. Compatible avec toutes les membranes DELTA® : écrans de sous-toiture, pare-vapeur, pare-pluie. Convient à toutes les surfaces de type plastique dur, métal, bois lisse et matériaux à base de bois.

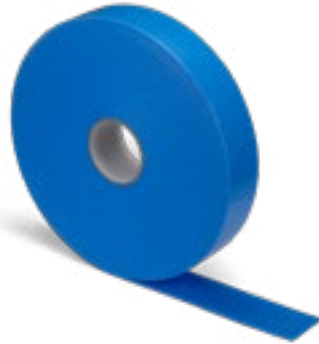
Matériau	Double-face en résine acrylique renforcé par une armature et associé à un film pelable.
Température de mise en œuvre	à partir de +5 °C, avec stockage tempéré préalable
Température de fonctionnement	-40 °C à +80 °C



[En savoir plus](#)

Dimensions	N° article	Unité de vente	Palette
50 m × 38 mm	02203662	16 rouleaux/carton	48 cartons/palette

Accessoires pour toitures



DELTA®-SB 40 / SB 60

Bande d'étanchéité au clou à base de mousse réticulée. Largeur 60 mm ou 40 mm. Mise en œuvre entre l'écran de sous-toiture et la contrelatte. Améliore l'étanchéité de l'écran au niveau des perforations engendrées par la fixation des contrelattes et liteaux (pas de phénomène de siphonnage).

Matériau	Mousse réticulée à cellules fermées en polyéthylène autocollante 1-face associée à un film siliconé intégré.
Épaisseur	env. 3 mm
Température de mise en œuvre	à partir de -5 °C (stockage préalable tempéré)
Température de fonctionnement	entre -40 °C et +80 °C



En savoir plus

Dimensions	N° article	Unité de vente	Palette
30 m × 40 mm	02203675	Carton de 7 rouleaux	30 cartons/palette
30 m × 60 mm	02203347	Carton de 5 rouleaux	30 cartons/palette



DELTA®-THAN

Colle en cartouche durablement élastique pour l'extérieur. Convient pour coller et raccorder les membranes DELTA® à l'extérieur.

Matériau	Caoutchouc styrol, couleur noire, à base de solvants.
Température de mise en œuvre	+5 °C à +40 °C, avec stockage tempéré préalable.
Température de fonctionnement	-30 °C à +80 °C



En savoir plus

Dimensions	N° article	Unité de vente	Palette
Cartouche de 310 ml	02201680	Carton de 12 cartouches	84 cartons/palette



DELTA®-HF PRIMER

Primaire universel sans solvant destiné à améliorer les propriétés adhésives des surfaces à coller, comme par exemple les panneaux de fibres de bois, la maçonnerie et le béton.

Matériau	Résine polyacrylique en phase aqueuse de couleur blanche.
Température de mise en œuvre	+5 °C à +35 °C, avec stockage tempéré préalable
Température de fonctionnement	-40 °C à +80 °C



En savoir plus

Dimensions	N° article	Unité de vente	Palette
Bidon de 1 L	02206087	4 bidons/carton	90 cartons/palette

Accessoires de collage DELTA®-ALPINA



DELTA®-ALPINA QSM

Solvant pour la soudure à froid de DELTA®-ALPINA.

Matériau Colle solvantée pour le soudage à froid de DELTA®-ALPINA. Ne contient pas de THF (tétrahydrofuranne).



En savoir plus

Dimensions	N° article	Poids	Unité de vente	Palette
1 litre	02205676	1kg	10 bidons/carton	21 cartons/palette



BOUEILLE et EMBOUT-PINCEAU DELTA®-ALPINA

La bouteille associée à l'embout-pinceau permet un dosage simple du solvant DELTA®-ALPINA QSM pour un collage fiable et rapide de la membrane DELTA®-ALPINA.



En savoir plus

Dénomination	N° article	Unité de vente	Palette
Bouteille (500 ml)	02205634	10 bouteilles/carton	20 cartons/palette
Embout pinceau	02205633	10 pièces/carton	400 cartons/palette

DELTA®-TILAXX ULTRA

Mastic d'étanchéité et de collage universel non solvanté et à élasticité permanente compatible avec toutes les membranes DELTA® en applications extérieures et intérieures, du soubassement à la toiture.



Matériau MS polymères (silanes modifiés)
 Température de mise en œuvre À partir de 0 °C de température ambiante et du support (hors gel)
 Température de fonctionnement -40 °C à +80 °C
 Classement COV Classification A+ relative aux émissions polluantes dans l'air intérieur (COV)
 Application principale Particulièrement adapté coller et raccorder les membranes DELTA®-FASSADE 20/50 (PLUS) et DELTA®-FOXX PLUS au niveau des points singuliers et jonctions latérales (murs de rive etc).



En savoir plus

Dimensions	N° article	Unité de vente	Palette
Cartouche de 290ml	02209643	Carton de 12 cartouches	96 cartons/palette

Accessoires de collage DELTA®-ALPINA



DELTA®-FLEXX MANCHETTE

Manchon d'étanchéité hautement élastique pour les diamètres de conduits standard 100 – 125 – 150 mm. Avec les accessoires de collage adaptés, le manchon DELTA®-FLEXX MANCHETTE peut être adapté à toutes les membranes de DELTA®. Pour le soudage à l'air chaud ou à froid avec le solvant DELTA®-ALPINA QSM sur DELTA®-ALPINA.

Matériau	PU spécial soudable pour diamètres de tube 100 – 125 – 150 mm
Réaction au feu	Classe E (EN 13501-1)
Valeur S _d	env. 0,30 m



En savoir plus

N° article	Unité de vente	Palette
02206901	10 pièces/carton	40 cartons/palette



DELTA®-FLEXX CORNER

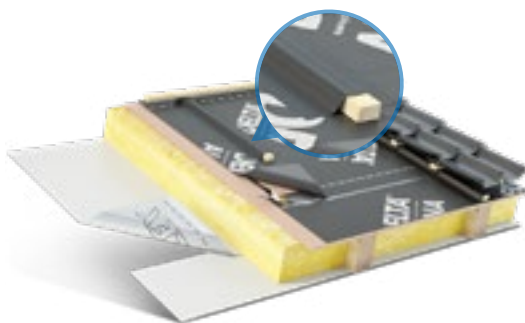
Angle d'étanchéité flexible pour tous les coins extérieurs de cheminées et des structures en élévation. Pour le soudage à l'air chaud ou à froid avec le solvant DELTA®-ALPINA QSM sur DELTA®-ALPINA.

Matériau	PU spécial soudable
Valeur S _d	env. 0,30 m



En savoir plus

N° article	Unité de vente	Palette
02206900	20 pièces/carton	120 cartons/palette



DELTA®-ALPINA-BAND

Bandes perméables à la vapeur prêtes à l'emploi pour le recouvrement et l'étanchéité des contre-lattes ou des détails lors de la pose de DELTA®-ALPINA. Bandes à souder à l'air chaud ou à froid avec le solvant DELTA ALPINA QSM

Matériau	Association d'un géotextile PES et de deux enductions PU sur les faces externes.
Réaction au feu	Euroclasse E (EN 13501-1)
Valeur S _d	env. 0,30 m (EN ISO 12572)
Résistance en traction	env. 450/410 N/5 cm (EN 12311-1+2)
Masse surfacique	env. 350 g/m ²
Conformité CE	EN 13859-1+2



En savoir plus

Dimensions	N° article	Poids du rouleau	Palette *	m ² /palette
30 m × 0,36 m	02204907	env. 3,7 kg	96 rouleaux	1.036,8

Écrans pare-pluie pour façade et ossature bois

DELTA®-FASSADE 20 PLUS

Membrane de protection à l'eau durablement résistante aux UV avec réaction au feu B pour bardages ventilés à joints fermés ou à claire-voie avec ajourations jusqu'à 20 mm et pourcentage d'ajouration ≤ 20%. Version PLUS avec bords auto-adhésifs intégrés. Autorisant la pose de bardage sur support bois jusqu'à 28 m de hauteur



Matériau	Non-tissé blanc en polyester associé à une enduction en résine polyacrylique noire. Version PLUS avec bords-auto-adhésifs intégrés.
Réaction au feu	B-s1, d0
Valeur S _d	env. 0,02 m
Résistance en traction	env. 270/230 N/5 cm
Masse surfacique	env. 210 g/m ²
Conformité CE	oui (EN 13859-2)
Essai de vieillissement artificiel	5.000 h QUV
Certificat QB	QB 38 du CSTB n° 23-01-001_V3 (classement E ₆₅₀ J _c C _s)
Avis Technique du CSTB	n° 2.2/22-1837_V4



[En savoir plus](#)

Dimensions	N° article	Poids du rouleau	Palette *	m ² /palette
50 m × 1,50 m	02202656	env. 16 kg	28 rouleaux	2.100
50 m × 2,95 m	02211172	env. 31 kg	10 rouleaux	1.475

DELTA®-FASSADE 20

Membrane de protection à l'eau durablement résistante aux UV avec réaction au feu B pour bardages ventilés à joints fermés ou à claire-voie avec ajourations jusqu'à 20 mm et pourcentage d'ajouration ≤ 20%. Autorisant la pose de bardage sur support bois jusqu'à 28 m de hauteur



Matériau	Non-tissé blanc en polyester associé à une enduction en résine polyacrylique noire.
Réaction au feu	B-s1, d0
Valeur S _d	env. 0,02 m
Résistance en traction	env. 270/230 N/5 cm
Masse surfacique	env. 210 g/m ²
Conformité CE	oui (EN 13859-2)
Essai de vieillissement artificiel	5.000 h QUV
Certificat QB	QB 38 du CSTB n° 23-01-001_V3 (classement E ₆₅₀ J _c C _s)
Avis Technique du CSTB	n° 2.2/22-1837_V4



[En savoir plus](#)

Dimensions	N° article	Poids du rouleau	Palette *	m ² /palette
50 m × 1,50 m	02202087	env. 16 kg	32 rouleaux/palette	2.400

Écrans pare-pluie pour façade et ossature bois



DELTA®-FASSADE 50 PLUS

Membrane de protection à l'eau durablement résistante aux UV avec réaction au feu B pour bardages ventilés à joints fermés ou à claire-voie avec ajourations jusqu'à 50 mm et pourcentage d'ajouration ≤ 50 %. Version PLUS avec bords auto-adhésifs intégrés. Autorisant la pose de bardage sur support bois jusqu'à 28 m de hauteur

Matériau	Non-tissé noir en polyester associé à une enduction en résine polyacrylique noire. Version PLUS avec bords-auto-adhésifs intégrés.
Réaction au feu	B-s1, d0 (EN 13501-1)
Valeur S _d	env. 0,02 m
Résistance en traction	env. 370/270 N/5 cm
Masse surfacique	env. 270 g/m ²
Conformité CE	oui (EN 13859-1+2)
Essai de vieillissement artificiel	5.000 h QUV
Certificat QB	QB 38 du CSTB n° 23-01-002_V3 (classement E ₆₅₀ J _C C ₃)
Avis Technique du CSTB	n° 2.2/22-1837_V4



[En savoir plus](#)

Dimensions	N° article	Poids du rouleau	Palette *	m ² /palette
50 m × 1,50 m	02202911	env. 20 kg	24 rouleaux	1.800

DELTA®-FASSADE 50

Membrane de protection à l'eau durablement résistante aux UV avec réaction au feu B pour bardages ventilés à joints fermés ou à claire-voie avec ajourations jusqu'à 50 mm et pourcentage d'ajouration ≤ 50 %. Autorisant la pose de bardage sur support bois jusqu'à 28 m de hauteur



Matériau	Non-tissé noir en polyester associé à une enduction en résine polyacrylique noire.
Réaction au feu	B-s1, d0 (EN 13501-1)
Valeur S _d	env. 0,02 m
Résistance en traction	env. 370/270 N/5 cm
Masse surfacique	env. 270 g/m ²
Conformité CE	oui (EN 13859-1+2)
Essai de vieillissement artificiel	5.000 h QUV
Certificat QB	QB 38 du CSTB n° 23-01-002_V3 (classement E ₆₅₀ J _C C ₃)
Avis Technique du CSTB	n° 2.2/22-1837_V4



[En savoir plus](#)

Dimensions	N° article	Poids du rouleau	Palette *	m ² /palette
50 m × 1,50 m	02202910	env. 20 kg	28 rouleaux	2.100

Écrans pare-pluie pour façade et ossature bois

DELTA-XX PLUS® LIGHT

Pare-pluie de façade avec bords autocollants intégré durable et légère positionnée derrière des éléments de bardage ventilés avec des joints fermés conformément au DTU 31.2.



Matériau	Association multi-couches de géotextiles en polypropylène (technologie bi-composants) sur les faces externes et d'un film respirant monolithique intermédiaire en polyuréthane. Avec deux bords autocollants intégrés.
Réaction au feu	Classe E (EN 13501-1)
Valeur S _d	env. 0,08 m (EN ISO 12572)
Résistance en traction	env. 270/220 N/5 cm
Masse surfacique	env. 130 g/m ²
Conformité CE	EAD 030218-01-0402 / EN 13859-2
Étanchéité à l'eau	Classe W1 (EN 1928)
Certificat QB	Certification QB 38 du CSTB n°23-01-004_V3 (Classement E ₆₅₀ -J _F -C ₂)
Évaluation Technique Européenne	ETA-22/0388 (Longévité équivalente > 25 ans pour les applications sous couvertures ventilées)

 **En savoir plus**

Dimensions	N° article	Poids du rouleau	Palette *	m ² /palette
50 m × 1,50 m	02210394	env. 9,75 kg	24 rouleaux	1.800

DELTA-XX PLUS® HEAVY

Pare-pluie de façade avec bords autocollants intégré durable et résistante aux UV bardages ventilés présentant des ajourations / ouvertures jusqu'à 10 mm et en outre compatible avec une phase chantier jusqu'à 6 mois conformément au DTU 31.2.



Matériau	Association multi-couches de géotextiles en polypropylène (technologie bi-composants) sur les faces externes et d'un film respirant monolithique intermédiaire en polyuréthane. Avec deux bords autocollants intégrés.
Réaction au feu	Classe E (EN 13501-1)
Valeur S _d	env. 0,08 m (EN ISO 12572)
Résistance en traction	env. 370/270 N/5 cm (EN 12311-1)
Masse surfacique	env. 200 g/m ²
Conformité CE	EAD 030218-01-0402 / EN 13859-2
Étanchéité à l'eau	Classe W1 (EN 1928)
Évaluation Technique Européenne	ETA-22/0593 (Longévité équivalente > 25 ans pour les applications sous couvertures ventilées)
Certificat QB	Certification QB 38 du CSTB n°23-01-006_V4 (Classement E ₆₅₀ -J ₀ -C ₂)

 **En savoir plus**

Dimensions	N° article	Poids du rouleau	Palette *	m ² /palette
50 m × 1,50 m	02209120	env. 15 kg	15 rouleaux	1.125m ²

Écrans pare-pluie pour façade et ossature bois

DELTA®-XX UNIVERSAL

Membrane de protection durable, en bois, multicouche et ouverte à la diffusion, destinée aux toitures inclinées et aux façades ventilées à joints fermés. Particulièrement adaptée aux applications dans les éléments préfabriqués. Disponible en largeurs jusqu'à 3,40 m. Garantie 30 ans. *



Nouveau

Matériau	Écran de sous-toiture universel HPV R2 et pare-pluie multicouche, composée d'une combinaison résistante à la déchirure de géotextiles en PP spunbond et d'un film fonctionnel en PU, ouverte à la diffusion.
Réaction au feu	Classe E selon EN 13501-1
Valeur S _d	env. 0,08 m
Résistance à la traction	env. 340/270 N/5 cm
Masse surfacique	env. 150 g/m ²
Conformité CE	EAD 030218-01-0402 / EN 13859-1+2
Résistance à la pénétration d'eau	W1
Certifications QB	QB 25 du CSTB n° 22-015_V5 (Classement E1-Sd1,TR2) et QB38 n° 23-01-005_V3 (classement E ₆₅₀ -J _f -C ₂)
Évaluation Technique Européenne	ETA-22/0389 (Longévité équivalente > 25 ans pour les applications sous couvertures ventilées)

En savoir plus

Dimensions	N° article	Poids du rouleau	Palette **	m ² /palette
50,00 m × 2,96 m	02211507	env. 22,5 kg	25 rouleaux	3.700
100,00 m × 2,96 m	02210908	env. 45,0 kg	13 rouleaux	3.848
50,00 m × 3,40 m	02211174	env. 25,50 kg	21 rouleaux	3.570
100,00 m × 3,40 m	02210909	env. 51,0 kg	13 rouleaux	4.420

DELTA®-MAXX PLUS

Écran pare-pluie perméable à la vapeur d'eau et étanche au vent et à l'air pour bardages ventilés à joints fermés. Grâce aux deux bords adhésifs positionnés en sous-face, la membrane peut facilement être tournée, la pose pouvant directement reprendre dans l'autre sens pour des économies de matière jusqu'à 30 %.



Matériau	Non-tissé aiguilleté en polyester associé à une enduction polyuréthane perméable à la vapeur, avec deux bords autocollants intégrés.
Réaction au feu	B-s1, d2 (EN 13501-1)
Valeur S _d	env. 0,17 m (EN ISO 12572)
Résistance en traction	env. 450/400 N/5 cm (EN 12311-1)
Masse surfacique	env. 190 g/m ²
Conformité CE	EAD 030218-01-0402 / EN 13859-1+2
Étanchéité à l'eau	Classe W1 (EN 1928)
Évaluation Technique Européenne	ETA-20/0405 (Longévité équivalente > 25 ans pour les applications sous couvertures ventilées)

En savoir plus

Dimensions	N° article	Poids du rouleau	Palette *	m ² /palette
50 m × 1,50 m	02208356	env. 14 kg	18 rouleaux	1.350

Grande largeur sur demande

* Cliquez ici pour accéder aux conditions détaillées de garantie : www.doerken.com/global/en/delta-warranty

** Unité de vente : 1 rouleau

Écrans pare-pluie pour façade et ossature bois



DELTA®-FASSADE COLOR PLUS

Membrane de protection à l'eau colorée durablement résistante aux UV avec réaction au feu B pour bardages ventilés à claire-voie avec ajourations jusqu'à 50 mm et pourcentage d'ajouration ≤ 50%. Avec bords auto-adhésifs intégrés.

Matériau	Non-tissé blanc en polyester associé à une enduction en résine polyacrylique colorée. Avec bords autocollants intégrés.
Réaction au feu	B-s1, d0 et VKF RF2(5.2)
Valeur S _d	env. 0,02 mm
Résistance en traction	370/270 N/5 cm
Masse surfacique	env. 300 g/m ²
Conformité CE	oui (EN 13859-1+2)
Essai de vieillissement artificiel	5.000 h QUV
Spécificité	Audace esthétique et longévité pour une durabilité record de sa fonctionnalité technique et du rendu de ses coloris.



En savoir plus

Couleurs	Dimensions	N° article	Poids du rouleau	Palette *	m ² /palette
001 Blanc	30 m × 1,50 m	02207388	env. 13,5 kg	32 rouleaux	1.440
002 Noir	30 m × 1,50 m	02207389	env. 13,5 kg	32 rouleaux	1.440
003 Gris	30 m × 1,50 m	02207391	env. 13,5 kg	32 rouleaux	1.440
004 Bleu	30 m × 1,50 m	02207392	env. 13,5 kg	32 rouleaux	1.440
005 Vert	30 m × 1,50 m	02207393	env. 13,5 kg	32 rouleaux	1.440
006 Rouge	30 m × 1,50 m	02207394	env. 13,5 kg	32 rouleaux	1.440
007 Orange	30 m × 1,50 m	02207395	env. 13,5 kg	32 rouleaux	1.440



DELTA®-FASSADE FIREPROTECT A2

Membrane de façade noire, non combustible, respirante et résistante aux UV, pour les bardages à joints ouverts jusqu'à 20 mm de largeur et une surface ajourée maximale de 20%.

Matériau	Tissu de verre avec un revêtement spécial ouvert à la diffusion et imperméable.
Réaction au feu	Classe A2-s1, d0 selon EN 13501-1
Valeur S _d	env. 0,06 m
Résistance en traction MD/CD	env. 2.900/2.100 N/5 cm
Masse surfacique	env. 220 g/m ²
Conformité CE	EN 13859-2
Résistance à la pénétration d'eau	W1



En savoir plus

Dimension	N° article	Poids du rouleau	Palette *	m ² /palette
50,00 m × 1,50 m	02211117	env. 16,5 kg	36 rouleaux	2.700

Écrans pare-pluie pour façade et ossature bois



DELTA®-WOODIXX

Membrane de protection contre les intempéries et la pénétration d'humidité des éléments de construction en bois pendant le transport, le montage, le stockage et la phase chantier.

Matériau	Complexe multi-couches auto-adhésif avec film fonctionnel perméable à la vapeur d'eau et intégrant une armature. Avec double film pelable 25/125 cm.
Valeur S _d	env. 0,18 m, EN ISO 12572
Résistance en traction MD/CMD	env. 270/180 N/5 cm, EN 12311
Réaction au feu	Classe E (testé sur support en bois), EN 13501-1



En savoir plus

Dimensions	N° article	Poids du rouleau	Palette *	m ² /palette
30 m × 1,50 m	02209779	env. 14 kg	28 rouleaux	1.260

DELTA®-WOODIXX TAPE

Bande préfabriquée DELTA®-WOODIXX TAPE pour assembler facilement les éléments aboutés et raccorder les plafonds aux composants verticaux en association avec le DELTA®-WOODIXX.



Matériau	Stratifié multicouche autocollant sur toute la surface, combinant non-tissés en PP, film fonctionnel en PU perméable à la vapeur et renfort intégré en PE. Doublure fendue (12,5/12,5 cm) au dos pour une pose facile.
Valeur S _d	env. 0,18 m
Résistance en traction (MD/CD)	env. 270/180 N/5 cm
Émission de COV	A+
Réaction au feu	Classe E (testée sur bois)



En savoir plus

Dimension	N° article	Unité de vente	Palette
30 m × 0,25 m	02210333	2 rouleaux/carton	60 cartons/palette
30 m × 0,375 m	02211448	2 rouleaux/carton	48 cartons/palette

Écrans pare-pluie pour façade et ossature bois



DELTA-MULTI-BAND® M 60 / M 100

Bande adhésive une face universelle armée avec film pelable en sous-face. Haut pouvoir collant. Pour le collage des recouvrements et abouts de lés des écrans de sous-toiture DELTA®, pare-pluie DELTA® en application extérieure. En association avec les pare-vapeur DELTA®, permet la réalisation de la couche d'étanchéité à l'air côté intérieur.

Matériau	Colle en acrylique pur, exempte de solvants et de plastifiants, appliquée sur un film PE armé et associée en sous-face à un film pelable.
Valeur S _d	env. 40 m
Température de mise en œuvre	à partir de +5 °C, avec stockage tempéré préalable
Température de fonctionnement	-40 °C à +80 °C
Conformité	Conforme aux DTU 45.10 (isolation des combles) et DTU 31.2 (ossature bois)



[En savoir plus](#)

Dimensions	N° article	Unité de vente	Palette
25 m × 60 mm	02202339	10 rouleaux/carton	85 cartons/palette
25 m × 100 mm	02203581	6 rouleaux/carton	85 cartons/palette

DELTA-MULTI-BAND® FLEXX 60 / 100

Ruban adhésif universel, très résistant au vieillissement, avec une force d'adhérence optimisée pour coller et réparer toutes les membranes de toiture DELTA® et les pare-air et pare-vapeur DELTA® (chacun sur la face imprimée du film) ainsi que pour la fixation sur tous les supports comparables et ceux en plastique (dur), métal, bois lisse et matériaux à base de bois. Particulièrement adapté à une utilisation sur des surfaces non tissées (par exemple DELTA-XX PLUS®). Également disponible en versions avec film protecteur fendu pour une manipulation et une application plus faciles.



Matériau	Colle en acrylique pur, exempte de solvants et de plastifiants, appliquée sur un film PE armé et associée en sous-face à un film pelable.
Résistance au cisaillement	≥ 50 N/50 mm
Valeur S _d	env. 35 m
Température de mise en œuvre	à partir de -5 °C sur les surfaces lisses et 0 °C sur les supports en géotextile, avec stockage tempéré préalable
Masse surfacique	270 g/m ²
Température de fonctionnement	-40 °C à +80 °C
Conformité	Conforme aux DTU 45.10 (isolation des combles) et DTU 31.2 (ossature bois)
Durée de conservation	2 ans dans la boîte d'origine, à condition d'éviter les sources de chaleur directes



[En savoir plus](#)

Dimensions	N° article	Unité de vente	Palette
25 m × 60 mm (split liner 20/40 mm)	02211165	10 rouleaux/carton	85 cartons/palette
25 m × 60 mm	02210469	10 rouleaux/carton	85 cartons/palette
25 m × 100 mm	02210599	6 rouleaux/carton	85 cartons/palette
40 m × 60 mm	02211010	10 rouleaux/carton	60 cartons/palette

Accessoires pour façades et ossatures bois

DELTA®-TAPE FAS

Ruban adhésif noir durablement résistant aux UV (test 5000 heures QUV), conforme au DTU 31.2. Permet de respecter l'esthétique des bardages à claire-voie sans crainte des rayons UV.



Matériau	Colle en acrylique, exempte de solvants et de plastifiants, appliquée sur un film polyester/acrylique résistant aux UV et associée en sous-face à un film pelable.
Réaction au feu	Euroclasse B en association avec les membranes DELTA®-FASSADE 20/50
Température de mise en œuvre	à partir de +5 °C, avec stockage tempéré préalable
Température de fonctionnement	-40 °C à +80 °C
Conformité	Partie intégrante de l'Avis Technique n°2.2/22-1837_V4 (membranes de protection pour façades)



[En savoir plus](#)

Dimensions	N° article	Unité de vente	Palette
20 m × 60 mm (DELTA®-TAPE FAS 60)	02203549	10 rouleaux/carton	85 cartons/palette
20 m × 100 mm (DELTA®-TAPE FAS 100)	02203551	6 rouleaux/carton	85 cartons/palette
20 m × 60 mm (DELTA®-TAPE FAS 15/45)	02211011	10 rouleaux/carton	85 cartons/palette

DELTA®-FLEXX-BAND FG 80

Bande de raccordement et d'étanchéité à haut pouvoir collant extrêmement flexible pour le traitement de détails à géométrie complexe à l'intérieur et à l'extérieur. Assure la continuité de l'étanchéité à l'air et à l'eau au niveau d'éléments traversant l'écran (sous-toiture, pare-pluie, pare-vapeur) tels que les conduits de ventilation, les gaines électriques ou autres raccords tridimensionnels compliqués (angles, menuiseries, ouvrants).



Matériau	Bande adhésive extensible en caoutchouc-butyle associée à un film support PE en surface et à deux films PE pelables en sous-face.
Température de mise en œuvre	à partir de +5 °C, avec stockage tempéré préalable
Température de fonctionnement	-40 °C à +80 °C



[En savoir plus](#)

Dimensions	N° article	Unité de vente	Palette
6 m × 80 mm	02206172	3 rouleaux/carton	96 cartons/palette

Accessoires pour façades et ossatures bois



DELTA®-FLEXX-BAND F 100

Bande de raccordement et d'étanchéité à haut pouvoir collant extrêmement flexible pour le traitement de détails à géométrie complexe à l'intérieur et à l'extérieur.

Matériau	Bande adhésive extensible d'épaisseur env. 1 mm, associant une colle butyle-caoutchouc exempte de solvants, un non-tissé en surface en polypropylène et un film pelable en sous-face.
Température de mise en œuvre	à partir de +5 °C (pour un stockage tempéré)
Température de fonctionnement	+5 °C à +30 °C
Application	Approprié comme support d'enduit au niveau de raccords latéraux de cloisons ou murs de rive grâce à sa surface géotextile.



Dimensions	N° article	Unité de vente	Palette
10 m × 100 mm	02202022	3 rouleaux/carton	56 cartons/palette

DELTA®-TILAXX ULTRA

Mastic d'étanchéité et de collage universel non solvanté et à élasticité permanente compatible avec toutes les membranes DELTA® en applications extérieures et intérieures, du soubassement à la toiture.



Matériau	MS polymères (silanes modifiés)
Température de mise en œuvre	À partir de 0 °C de température ambiante et du support (hors gel)
Température de fonctionnement	-40 °C à +80 °C
Classement COV	Classification A+ relative aux émissions polluantes dans l'air intérieur (COV)
Application principale	Particulièrement adapté coller et raccorder les membranes DELTA®-FASSADE 20/50 (PLUS) et DELTA®-FOXX PLUS au niveau des points singuliers et jonctions latérales (murs de rive etc).



Dimensions	N° article	Unité de vente	Palette
Cartouche de 290 ml	02209643	Carton de 12 cartouches	96 cartons/palette



DELTA®-THAN

Colle en cartouche durablement élastique pour l'extérieur. Convient pour coller et raccorder les membranes DELTA® à l'extérieur. Uniquement en association avec DELTA-XX PLUS®

Matériau	Caoutchouc styrol, couleur noire, à base de solvants.
Température de mise en œuvre	+5 °C à +40 °C, avec stockage tempéré préalable.
Température de fonctionnement	-30 °C à +80 °C



Dimensions	N° article	Unité de vente	Palette
Cartouche de 310 ml	02201680	Carton de 12 cartouches	84 cartons/palette

Accessoires pour façades et ossatures bois



DELTA®-FASSADE EPDM

Bande de recouvrement du contre-lattage pour l'esthétique des parements à claire-voie.

Matériau	Caoutchouc synthétique EPDM noir
Épaisseur	env. 0,75 mm
Résistance en traction	env. 300 × 270 N/5 cm
Allongement à la rupture	> 350 %
Spécificité	Améliore l'esthétique des parements ajourés en rendant le contre lattage invisible.



En savoir plus

Dimensions	N° article	Unité de vente	Palette
25 m × 60 mm	02205770	3 rouleaux/carton	120 cartons/palette
25 m × 100 mm	02205767	2 rouleaux/carton	120 cartons/palette

DELTA®-QUICKFIXX

Cheville synthétique avec filetage hélicoïdal destinée à la fixation provisoire d'écrans pare-pluie dans différents matériaux isolants derrière des bardages rapportés.

Matériau	Polyéthylène
Longueur	85 mm
Supports adaptés	Isolants rigides ou semi-rigides (PSE, XPS, PUR, laine minérale de densité > 50 kg/m³)



Tête plate de la cheville	Empreinte pour embout TX-40
Densité de fixation	env. 1/m²
Fixation définitive du pare-pluie	Assurée par apposition d'un profilé vertical de maintien (entraxe maxi : 645 mm).
Application	Complément idéal pour la fixation des pare-pluie dans la cadre de parois avec plateaux métalliques.



En savoir plus

Dimensions	N° article	Unité de vente	Palette
Longueur : 85 mm	02205600	50 pièces/carton	400 cartons/palette

DELTA®-FAS CORNER

Angle souple préformé, durablement résistant aux UV, pour l'étanchéité des coins d'ouvrants à l'extérieur (étanchéité à l'eau) et à l'intérieur (étanchéité à l'air).

Matériau	Élastomère thermoplastique vulcanisé noir.
Conformité	Partie intégrante de l'Avis Technique n° 2.2/22-1837_V4 (membranes de protection pour façades)



En savoir plus

Dimensions	N° article	Unité de vente	Palette
100 × 150 × 190 mm	02203724	40 pièces/carton	77 cartons/palette

Accessoires pour façades et ossatures bois



GRILLE ANTI-RONGEURS DELTA®

Grille de ventilation destinée à assurer une entrée d'air au niveau du raccord bas d'un parement extérieur en empêchant l'intrusion de nuisibles et de feuilles au niveau qui pourrait venir obstruer la lame d'air.

Material Alu brut 80/100e
Longeur 2 m



[En savoir plus](#)

Dimensions	N° article	Unité de vente
Aile 30 mm × 60 mm	02207118	1 botte de 30 tiges
Aile 22 mm × 45 mm	02203590	1 botte de 30 tiges



DELTA®-FAS-BAND CLEAR

Bande adhésive translucide résistante aux UV pour le collage des recouvrements et abouts de lés des membranes DELTA®-FASSADE COLOR PLUS.

Matériau Colle en résine acrylique appliquée sur un film translucide en polymère thermoplastique résistant aux UV.
Température de mise en œuvre à partir de +5 °C, avec stockage tempéré préalable
Température de fonctionnement -20 °C à +80 °C



[En savoir plus](#)

Dimensions	N° article	Unité de vente	Palette
25 m × 60 mm	02207471	10 rouleaux/carton	85 cartons/palette

Accessoires pour façades et ossatures bois



DELTA®-FAS PAINT

Peinture universelle résistante aux UV pour le contrelattage et les petites réparations. Destinée à dissimuler le support (bois ou métal) du parement extérieur et ainsi conserver l'esthétique et la continuité des couleurs des membranes DELTA®-FASFADE COLOR PLUS.

Matériau	Peinture universelle satinée à base de résine acrylique pure en phase aqueuse .
Consommation	env. 220 ml/m ² en fonction de la capacité d'absorption du support (valable pour deux couches de finition).



En savoir plus

Couleur	N° article	Unité de vente	Palette
● 001 Blanc	07700893	Pot de 1,0l	300 pots/palette
● 001 Blanc	07700891	Bidon de 12,0l	24 bidons/palette
● 002 Noir	07700885	Pot de 1,0l	300 pots/palette
● 002 Noir	07700878	Bidon de 12,0l	24 bidons/palette
● 003 Gris	07700886	Pot de 1,0l	300 pots/palette
● 003 Gris	07700873	Bidon de 12,0l	24 bidons/palette
● 004 Bleu	07700887	Pot de 1,0l	300 pots/palette
● 004 Bleu	07700874	Bidon de 12,0l	24 bidons/palette
● 005 Vert	07700888	Pot de 1,0l	300 pots/palette
● 005 Vert	07700875	Bidon de 12,0l	24 bidons/palette
● 006 Rouge	07700889	Pot de 1,0l	300 pots/palette
● 006 Rouge	07700876	Bidon de 12,0l	24 bidons/palette
● 007 Orange	07700890	Pot de 1,0l	300 pots/palette
● 007 Orange	07700877	Bidon de 12,0l	24 bidons/palette

Écrans pare-vapeur et étanchéité à l'air



DELTA®-NEOVAP 18

Pare-air et pare-vapeur bi-couches translucide avec valeur S_d d'environ 18 mètres pour la protection de l'isolation thermique en toiture en pente (combles aménagés ou non) et en construction à ossature bois. Grâce à sa translucidité, DELTA®-NEOVAP 18 est très facile à appliquer et permet de contrôler la bonne mise en oeuvre.

Matériau	Association translucide d'un géotextile en polypropylène et d'une enduction en polyoléfine.
Réaction au feu	Euroclasse E (EN 13501-1)
Valeur S_d	env. 18 m
Résistance en traction	env. 150/140 N/5 cm (EN 12311-1)
Masse surfacique	env. 100 g/m ²
Conformité CE	EN 13984
Conformité DTU	DTU 45.10 (isolation des combles) DTU 40.29 (écrans de sous-toiture) DTU 31.2 (ossature bois)



En savoir plus

Dimensions	N° article	Poids du rouleau	Palette *	m ² /palette
50 m × 1,50 m	02207454	env. 7,5 kg	50 rouleaux	3.750
50 m × 3,00 m	02207455	env. 15 kg	30 rouleaux	4.500



DELTA®-NEOVAP 20

Pare-air et pare-vapeur armé polyvalent avec valeur S_d d'environ 20 mètres pour la protection à long terme de l'isolation thermique en toiture en pente (combles aménagés ou non) et en construction à ossature bois. Grâce à sa translucidité, DELTA®-NEOVAP 20 est très facile à appliquer et permet de contrôler notamment la bonne mise en oeuvre de l'isolation soufflée. Grâce à son armature, DELTA®-NEOVAP 20 est très robuste lors de la pose et résiste lors du soufflage de l'isolation.

Matériau	Association tri-couches d'un géotextile, d'une armature et d'une enduction translucide.
Réaction au feu	Euroclasse E (EN 13501-1)
Valeur S_d	env. 20 m
Résistance en traction	env. 300 N/5 cm
Masse surfacique	env. 120 g/m ²
Conformité CE	EN 13984
Conformité DTU	DTU 45.10 (isolation des combles) DTU 40.29 (écrans de sous-toiture) DTU 31.2 (ossature bois)



En savoir plus

Dimensions	N° article	Poids du rouleau	Palette *	m ² /palette
50 m × 1,50 m	02205408	env. 9 kg	40 rouleaux/palette	3.000

Écrans pare-vapeur et étanchéité à l'air



DELTA®-FOL DBF

Pare-air et pare-vapeur translucide avec valeur S_d d'environ 20 mètres pour la protection à long terme de l'isolation thermique en toiture en pente (combles aménagés ou non) et en construction à ossature bois. Grâce à sa translucidité, DELTA®-FOL DBF est très facile à appliquer et permet de contrôler notamment la bonne mise en oeuvre de l'isolation soufflée.

Matériau	Armature PP blanche associée à deux enductions spéciales translucides freinant la diffusion de vapeur.
Réaction au feu	Euroclasse E (EN 13501-1)
Valeur S_d	env. 20 m
Résistance en traction	env. 400 N/5 cm
Masse surfacique	env. 160 g/m ²
Conformité CE	EN 13984
Conformité DTU	DTU 45.10 (isolation des combles) DTU 40.29 (écrans de sous-toiture) DTU 31.2 (ossature bois)



En savoir plus

Dimensions	N° article	Poids du rouleau	Palette *	m ² /palette
50 m × 1,50 m (sans mandrin)	02204786	env. 12 kg	40 rouleaux	3.000
100 m × 2,75 m (avec mandrin) – recouvrement soudé	02204814	env. 44 kg	20 rouleaux	5.500
100 m × 2,96 m (avec mandrin) – recouvrement soudé	02204818	env. 47 kg	20 rouleaux	5.920



DELTA®-NEOVAP 100 R

Pare-air et pare-vapeur polyvalent réfléchissant avec valeur S_d d'environ 100 mètres pour la protection de l'isolation thermique en toiture en pente (combles aménagés ou non) et en construction à ossature bois. Améliore le confort thermique d'hiver.

Matériau	Association tri-couches d'un géotextile, d'une armature et d'une enduction translucide.
Réaction au feu	Euroclasse E (EN 13501-1)
Valeur S_d	env. 100 m
Résistance en traction	> 300 N/5 cm (EN 12311-1)
Masse surfacique	env. 120 g/m ²
Conformité CE	EN 13984
Conformité DTU	DTU 45.10 (isolation des combles) DTU 40.29 (écrans de sous-toiture) DTU 31.2 (ossature bois)



En savoir plus

Dimensions	N° article	Poids du rouleau	Palette *	m ² /palette
50 m × 1,50 m	02207460	env. 9,7 kg	40 rouleaux	3.000
50 m × 3,00 m	02207462	env. 19,5 kg	30 rouleaux	4.500

Écrans pare-vapeur et étanchéité à l'air



DELTA®-REFLEX

Pare-air et pare-vapeur armé réfléchissant pour la protection de l'isolation thermique et de la structure du toit ou de la paroi à ossature bois contre l'humidité provenant de l'intérieur grâce à une valeur S_d élevée d'environ 150 m. Limitation des déperditions de chaleur jusqu'à 10 % et protection contre les rayonnements électromagnétiques jusqu'à 99 % grâce à une couche d'aluminium réfléchissante protégée contre la corrosion.

Matériau	Couche d'aluminium noyée associée à une feuille de polyester transparente et une feuille de polyéthylène.
Réaction au feu	Euroclasse E (EN 13501-1)
Valeur S_d	env. 150 m
Résistance en traction	env. 450/400 N/5 cm (EN 12311-2)
Masse surfacique	env. 180 g/m ²
Conformité CE	EN 13984
Conformité DTU	DTU 45.10 (isolation des combles) DTU 40.29 (écrans de sous-toiture) DTU 31.2 (ossature bois)



En savoir plus

Dimensions	N° article	Poids du rouleau	Palette *	m ² /palette
50 m × 1,5 m	02200408	env. 13,5 kg	40 rouleaux	3.000



DELTA®-DAWI GP

Pare-air et pare-vapeur en polyéthylène spécial avec valeur S_d d'environ 100 mètres.

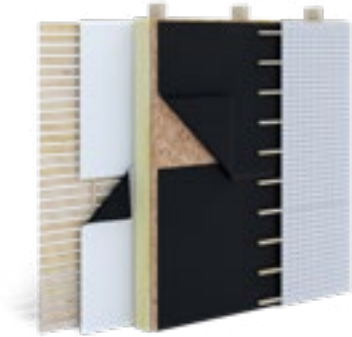
Matériau	Polyéthylène spécial
Réaction au feu	Classe E (EN 13501-1)
Valeur S_d	env. 100 m
Résistance en traction	env. 170/150 N/5 cm
Masse surfacique	env. 180 g/m ²
Conformité CE	EN 13984
Conformité DTU	DTU 45.10 (isolation des combles) DTU 40.29 (écrans de sous-toiture) DTU 31.2 (ossature bois)



En savoir plus

Dimensions	N° article	Poids du rouleau	Palette *	m ² /palette
50 m × 1,5 m	02204163	env. 13,5 kg	60 rouleaux	4.500 m ²
50 m × 3 m (plié)	02202502	env. 27 kg	36 rouleaux	5.400 m ²

Écrans pare-vapeur et étanchéité à l'air



DELTA®-SPARXX

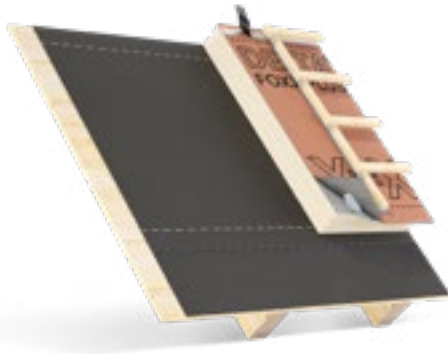
Pare-air et pare-vapeur armé avec valeur S_d d'environ 100 mètres pour la protection de l'isolation thermique en toiture en pente (combles aménagés ou non) et en construction à ossature bois. Euroclasse feu B, spécifiquement conçu pour les établissements recevant du public

Matériau	Armature en polypropylène à deux enductions en polyéthylène.
Réaction au feu	Euroclasse B-s1, d0 (équivalent M1)
Valeur S_d	env. 100 m
Résistance en traction	env. 205/185 N/5 cm (EN12311-1)
Masse surfacique	env. 210 g/m ²
Conformité CE	EN 13984
Conformité DTU	DTU 45.10 (isolation des combles) DTU 40.29 (écrans de sous-toiture) DTU 31.2 (ossature bois)



En savoir plus

Dimensions	N° article	Poids du rouleau	Palette *	m ² /palette
50 m × 1,50 m	02203776	env. 16 kg	50 rouleaux	3.750



DELTA®-FOL PVB

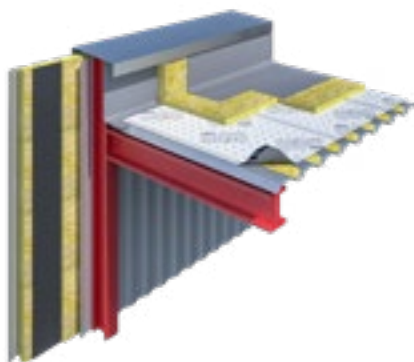
Pare-vapeur tri-couches armé avec géotextile en sous-face et valeur S_d élevée (90 m). Idéal en toitures Sarking.

Matériau	Non-tissé et armature PP associés à une enduction spéciale noire résistante au passage de vapeur d'eau.
Réaction au feu	Euroclasse E (EN 13501-1)
Valeur S_d	env. 90 m
Résistance en traction	env. 450/400 N/5 cm (EN 12311-1)
Masse surfacique	env. 195 g/m ²
Conformité CE	EN 13984
Conformité DTU	DTU 45.10 (isolation des combles) DTU 40.29 (écrans de sous-toiture) DTU 31.2 (ossature bois)



En savoir plus

Dimensions	N° article	Poids du rouleau	Palette *	m ² /palette
50 m × 1,50 m	02200674	env. 14,5 kg	28 rouleaux	2.100



DELTA®-NEOVAP 1500

Pare-vapeur auto-adhésif fortement étanche à l'air et à la vapeur d'eau (S_d 1500 m), idéal pour les toitures plates à support en bacs aciers (ex : TAN)

Matériau	Membrane tri-couches associant une feuille en aluminium intercalée entre un film PEHD translucide en surface et une sous-face autocollante à froid.
Réaction au feu	Euroclasse E (EN 13501-1)
Valeur S_d	> 1.500 mètres
Résistance en traction	320/520 N/5 cm
Masse surfacique	env. 190 g/m ²
Conformité CE	EN 13984



En savoir plus

Dimensions	N° article	Poids du rouleau	Palette *	m ² /palette
60 m × 1,08 m	02207463	env. 13,5 kg	28 rouleaux	1.814,4

Écrans pare-vapeur et étanchéité à l'air



DELTA®-THENE

Système d'étanchéité à l'air pour piscines à avec valeur S_d élevée.

Matériau	Membrane auto-adhésive à froid constituée d'une masse en bitume-élastomère durablement plastique associée à un film en polyéthylène et à un film pelable en sous-face.
Valeur S_d	env. 150 m
Épaisseur	env. 1,5 mm
Masse surfacique	env. 1,6 kg/m ²
Conformité CE	EN 13969 et EN 14967
Conformité DTU	conforme au NF DTU 20.1



En savoir plus

Dimensions	N° article	Poids du rouleau	Conditionnement *	Palette
20 m × 1,00 m	02202147	env. 32 kg	1 rouleau/carton	20 cartons/palette
5 m × 1,00 m	02202148	env. 8 kg	1 rouleau/carton	40 cartons/palette
10 m × 0,15 m (DELTA®-THENE-BAND T 150)	02202258	env. 2,4 kg	2 rouleaux/carton	45 cartons/palette
10 m × 0,30 m (DELTA®-THENE-BAND T 300)	02202142	env. 4,8 kg	1 rouleau/carton	45 cartons/palette

DELTA®-NOVAFLEXX

Membrane d'étanchéité à l'air hygrorégulante.



Matériau	Polyamide associé par collage à un géotextile en polypropylène.
Réaction au feu	Euroclasse E (EN 13501-1)
Valeur S_d	- en ambiance sèche : env. 5,0 m, - en ambiance humide : env. 0,2 m
Résistance en traction	env. 150/130 N/5 cm
Masse surfacique	env. 90 g/m ²
Domaine d'emploi	- Par l'intérieur : pose sous charpente traditionnelle ou fermettes dans le cadre de combles aménagés. - Par l'extérieur en rénovation de combles aménagés : pose entre chevrons avant application de l'isolant.



En savoir plus

Dimensions	N° article	Poids du rouleau	Conditionnement *	m ² /palette
50 m × 1,50 m	02203099	env. 6,8 kg	50 rouleaux/palette	3.750

Écrans pare-vapeur et étanchéité à l'air

DELTA-MULTI-BAND® FLEXX 60 / 100

Ruban adhésif universel, très résistant au vieillissement, avec une force d'adhérence optimisée pour coller et réparer toutes les membranes de toiture DELTA® et les pare-air et pare-vapeur DELTA® (chacun sur la face imprimée du film) ainsi que pour la fixation sur tous les supports comparables et ceux en plastique (dur), métal, bois lisse et matériaux à base de bois. Particulièrement adapté à une utilisation sur des surfaces non tissées (par exemple DELTA-XX PLUS®). Également disponible en versions avec film protecteur fendu pour une manipulation et une application plus faciles.



Matériau	Colle en acrylique pur, exempte de solvants et de plastifiants, appliquée sur un film PE armé et associée en sous-face à un film pelable.
Résistance au cisaillement	≥ 50 N/50 mm
Valeur S _d	env. 35 m
Température de mise en œuvre	à partir de -5 °C sur les surfaces lisses et 0 °C sur les supports en géotextile, avec stockage tempéré préalable
Masse surfacique	270 g/m ²
Température de fonctionnement	-40 °C à +80 °C
Conformité	Conforme aux DTU 45.10 (isolation des combles) et DTU 31.2 (ossature bois)
Durée de conservation	2 ans dans la boîte d'origine, à condition d'éviter les sources de chaleur directes

 **En savoir plus**

Dimensions	N° article	Unité de vente	Palette
25 m × 60 mm (split liner 20/40 mm)	0221165	10 rouleaux/carton	85 cartons/palette
25 m × 60 mm	02210469	10 rouleaux/carton	85 cartons/palette
25 m × 100 mm	02210599	6 rouleaux/carton	85 cartons/palette
40 m × 60 mm	02211010	10 rouleaux/carton	60 cartons/palette

DELTA-MULTI-BAND® M 60 / M 100

Bande adhésive une face universelle armée avec film pelable en sous-face. Haut pouvoir collant. Pour le collage des recouvrements et abouts de lés des écrans de sous-toiture DELTA®, pare-pluie DELTA® en application extérieure. En association avec les pare-vapeur DELTA®, permet la réalisation de la couche d'étanchéité à l'air côté intérieur.



Matériau	Colle en acrylique pur, exempte de solvants et de plastifiants, appliquée sur un film PE armé et associée en sous-face à un film pelable.
Valeur S _d	env. 40 m
Température de mise en œuvre	à partir de +5 °C, avec stockage tempéré préalable
Température de fonctionnement	-40 °C à +80 °C
Conformité	Conforme aux DTU 45.10 (isolation des combles) et DTU 31.2 (ossature bois)

 **En savoir plus**

Dimensions	N° article	Unité de vente	Palette
25 m × 60 mm	02210469	10 rouleaux/carton	85 cartons/palette
25 m × 100 mm	02210599	6 rouleaux/carton	85 cartons/palette
40 m × 60 mm	02211010	6 rouleaux/carton	85 cartons/palette

Accessoires pour pare-vapeur et étanchéité



DELTA®-INSIDE-BAND

Ruban adhésif base papier une face universel armé avec simple film pelable et largeur 60 mm. Pour le collage des recouvrements et abouts de lés des pare-vapeur DELTA®, permet la réalisation de la couche d'étanchéité à l'air côté intérieur.

Matériau	Colle acrylique sans solvants sur support papier renforcé avec bande pelable.
Température de mise en œuvre	+5 °C à +40 °C
Température de fonctionnement	-40 °C à +80 °C
Conformité DTU	Conforme aux DTU 45.10 (isolation des combles) et DTU 31.2 (ossature bois)



[En savoir plus](#)

Dimensions	N° article	Unité de vente	Palette
40 m × 60 mm	02206137	10 rouleaux/carton	28 cartons/palette



DELTA®-MONO-BAND

Ruban adhésif une face avec film pelable en sous-face. Pour le collage des recouvrements et abouts de lés des membranes d'étanchéité à l'air DELTA® en application intérieure.

Matériau	Colle en acrylique pur, exempte de solvants et de plastifiants, appliquée sur un film PE et associée en sous-face à un film pelable.
Température de mise en œuvre	à partir de +5 °C, avec stockage tempéré préalable
Température de fonctionnement	-40 °C à +80 °C



[En savoir plus](#)

Dimensions	N° article	Unité de vente	Palette
25 m × 60 mm	02206139	10 rouleaux/carton	85 cartons/palette



DELTA®-FLEXX-BAND FG 80

Bande de raccordement et d'étanchéité à haut pouvoir collant extrêmement flexible pour le traitement de détails à géométrie complexe à l'intérieur et à l'extérieur. Assure la continuité de l'étanchéité à l'air et à l'eau au niveau d'éléments traversant l'écran (sous-toiture, pare-pluie, pare-vapeur) tels que les conduits de ventilation, les gaines électriques ou autres raccords tridimensionnels compliqués (angles, menuiseries, ouvrants).

Matériau	Bande adhésive extensible en caoutchouc-butyle associée à un film support PE en surface et à deux films PE pelables en sous-face.
Température de mise en œuvre	à partir de +5 °C, avec stockage tempéré préalable
Température de fonctionnement	-40 °C à +80 °C



[En savoir plus](#)

Dimensions	N° article	Unité de vente	Palette
6 m × 80 mm	02206172	3 rouleaux/carton	96 cartons/palette

Accessoires pour pare-vapeur et étanchéité



DELTA®-FLEXX-BAND F 100

Bande de raccordement et d'étanchéité à haut pouvoir collant extrêmement flexible pour le traitement de détails à géométrie complexe à l'intérieur et à l'extérieur.

Matériau	Bande adhésive extensible d'épaisseur env. 1 mm, associant une colle butyle-caoutchouc exempte de solvants, un non-tissé en surface en polypropylène et un film pelable en sous-face.
Température de mise en œuvre	à partir de + 5 °C (pour un stockage tempéré)
Température de fonctionnement	+5 °C à + 30 °C
Spécificité	Approprié comme support d'enduit au niveau de raccords latéraux de cloisons ou murs de rive grâce à sa surface géotextile.



En savoir plus

Dimensions	N° article	Unité de vente	Palette
10 m × 100 mm	02202022	3 rouleaux/carton	56 cartons/palette



DELTA®-TIXX

Colle en cartouche universelle sans solvants durablement plastique sans émission dans l'air. Pour le collage des écrans pare-vapeur DELTA® à l'intérieur.

Matériau	Colle en cartouche à base d'une dispersion polymère.
Température de mise en œuvre	À partir de 0 °C de température ambiante et du support (hors gel) et jusqu'à +40 °C
Température de fonctionnement	-30 °C à +80 °C
Classe COV	Classification A+ relative aux émissions polluantes dans l'air intérieur (COV)



En savoir plus

Dimensions	N° article	Unité de vente	Palette
cartouche de 310 ml	02202448	carton de 12 cartouches	75 cartons/palette



DELTA®-TILAXX ULTRA

Mastic d'étanchéité et de collage universel non solvanté et à élasticité permanente compatible avec toutes les membranes DELTA® en applications extérieures et intérieures, du soubassement à la toiture.

Matériau	MS polymères (silanes modifiés)
Température de mise en œuvre	À partir de 0 °C de température ambiante et du support (hors gel)
Température de fonctionnement	-40 °C à +80 °C
Classement COV	Classification A+ relative aux émissions polluantes dans l'air intérieur (COV)
Application principale	Particulièrement adapté coller et raccorder les membranes DELTA®-FASSADE 20/50 (PLUS) et DELTA®-FOXX PLUS au niveau des points singuliers et jonctions latérales (murs de rive etc).



En savoir plus

Dimensions	N° article	Unité de vente	Palette
Cartouche de 290 ml	02209643	Carton de 12 cartouches	96 cartons/palette

Accessoires pour pare-vapeur et étanchéité



DELTA®-TIXX VDR

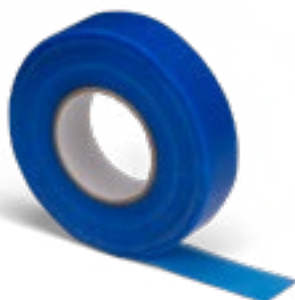
Cordon adhésif double-face durablement étanche à l'air. Alternative aux colles-cartouches.

Matériau	Colle en résine acrylique avec film pelable. Sans solvants.
Température de mise en œuvre	+5 °C à +40 °C, avec stockage tempéré préalable
Température de fonctionnement	-40 °C à +80 °C



[En savoir plus](#)

Dimensions	N° article	Unité de vente	Palette
env. 12 mm × 8 m × 4 mm	02206173	10 rouleaux / carton	120 cartons/palette



DELTA®-DUO-TAPE 38

Ruban adhésif universel double-face armé, déchirable à la main avec un haut pouvoir adhésif. Compatible avec toutes les membranes DELTA® : écrans de sous-toiture, pare-vapeur, pare-pluie. Convient à toutes les surfaces de type plastique dur, métal, bois lisse et matériaux à base de bois.

Matériau	Double-face en résine acrylique renforcé par une armature et associé à un film pelable.
Température de mise en œuvre	à partir de +5 °C, avec stockage tempéré préalable
Température de fonctionnement	-40 °C à +80 °C



[En savoir plus](#)

Dimensions	N° article	Unité de vente	Palette
50 m × 38 mm	02203662	16 rouleaux/carton	48 cartons/palette



DELTA®-HF PRIMER

Primaire universel sans solvant destiné à améliorer les propriétés adhésives des surfaces à coller, comme par exemple les panneaux de fibres de bois, la maçonnerie et le béton.

Matériau	Résine polyacrylique en phase aqueuse de couleur blanche.
Température de mise en œuvre	+5 °C à +35 °C, avec stockage tempéré préalable
Température de fonctionnement	-40 °C à +80 °C



[En savoir plus](#)

Dimensions	N° article	Unité de vente	Palette
Bidon de 1 L	02206087	4 bidons/carton	90 cartons/palette

Accessoires pour pare-vapeur et étanchéité



DELTA®-LIQUIXX

Résine acrylique solidifiante à appliquer au pinceau. Recrée avec son géotextile DELTA®-LIQUIXX GT 10 une membrane étanche à l'air souple et solide pour longtemps. Permet de réussir l'étanchéité à l'air au niveau des points singuliers à géométrie complexe (angles, pénétrations ...).

Matériau	Dispersion en résine acrylique bleue avec indicateur de séchage (dispersion bleu clair pendant la phase de séchage, bleu foncé à l'état sec).
Valeur S _d	env. 1,5 m
Température de mise en œuvre	à partir de +5 °C, avec stockage tempéré préalable (+5 °C à +30 °C).
Température de fonctionnement	-40 °C à +80 °C



En savoir plus

Dimensions	N° article	Unité de vente	Palette
Seau de 4 litres	02204823	1 seau de 4 litres	60 seaux



DELTA®-LIQUIXX GT 10

Géotextile spécial de renfort à associer à DELTA®-LIQUIXX.



En savoir plus

Dimensions	N° article	Unité de vente	Palette
20 m x 0,10 m	02204820	12 rouleaux	432 rouleaux/palette



PRIMER DELTA®-THENE

Primaire optimisé pour la préparation des parois minérales avant la mise en œuvre de la membrane d'étanchéité à auto-adhésive à froid DELTA®-THENE.

Matériau	Couche d'apprêt liquide à base de bitume et de solvants. Compatible avec des membranes d'étanchéité auto-adhésives à froid à partir de +5 °C.
Consommation	env. 0,2 – 0,3 l/m ²
Conditionnement	bidon de 5 litres



En savoir plus

N° article	Unité de vente	Palette
02202717	bidon de 5 litres	75 bidons

Nappes de protection et drainage



DELTA®-MS

Nappe à excroissances de protection des parois verticales enterrées

Matériau	Polyéthylène haute densité PEHD
Hauteur des excroissances	env. 8 mm
Résistance à la compression (EN ISO 25619-2)	env. 250 kN/m ²
Volume d'air entre les excroissances	env. 5,3 l/m ²
Capacité de drainage dans le plan sous 20 kPa (EN ISO 12958)	i = 1,0 2,25 l/s · m
Document Technique d'Application (CSTB)	n° 5.2/20-2693_V1 (protection des parois verticales enterrées)



Dimensions	N° article	Poids du rouleau	Palette *	m ² /palette
20 m × 1,00 m	06601317	env. 10,8 kg	11 rouleaux	220
20 m × 1,50 m	06601318	env. 16,2 kg	11 rouleaux	330
20 m × 2,00 m	06601319	env. 21,6 kg	11 rouleaux	440
20 m × 2,40 m	06601320	env. 25,9 kg	28 rouleaux	1.344
20 m × 3,00 m	06601548	env. 32,4 kg	28 rouleaux	1.680

DELTA®-MS DRAIN

Géocomposite compact de protection et drainage pour parois verticales enterrées jusqu'à 10 m. Alternative idéale aux nappes à excroissances « simples » n'assurant que la fonction de protection.

Matériau de la structure alvéolaire	Structure brune en polyéthylène haute densité (PE-HD) vierge.
Matériau du géotextile	Polypropylène thermosoudé sur les excroissances.
Hauteur du géocomposite	env. 4 mm
Résistance en compression (EN ISO 25619-2)	env. 500 kN/m ²
Capacité de drainage dans le plan sous 20 kPa (EN ISO 12958)	i = 1,0 0,6 l/s · m
Durabilité présumée dans un sol naturel (EN ISO 13438)	100 ans
Conformité CE	oui (EN 13252)
Document Technique d'Application (CSTB)	n° 5.2/20-2693_V1 (protection et drainage de parois verticales enterrées)
Spécificité	Surface de contact 4 fois plus élevée que les nappes simples, pour une nette diminution du risque de poinçonnement et d'arrachement sous l'action du tassement du remblai.

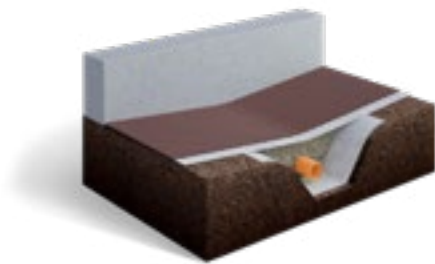


Dimensions	N° article	Poids du rouleau	Palette *	m ² /palette
30 m × 2,00 m	06602492	env. 25,2 kg	6 rouleaux	360
31 m × 0,97 m	02206695	env. 12,6 kg	12 rouleaux	360

Nappes de protection et drainage

DELTA®-NP DRAIN

Géocomposite de protection et drainage avec capacité drainante élevée pour drainage sous dallage et parois verticales enterrées jusqu'à 7 m.



Matériau de la structure alvéolaire	Structure brune en polyéthylène haute densité (PE-HD).	
Matériau du géotextile	Polypropylène thermosoudé sur les excroissances	
Hauteur du géocomposite	env. 8 mm	
Résistance en compression (EN ISO 25619-2)	env. 150 kN/m ²	
Capacité de drainage dans le plan sous 20 kPa (EN ISO 12958)	i = 1,0	1,9l/s · m
	i = 0,02	0,2l/s · m
Conformité CE	oui (EN 13252)	
Documents Techniques d'Application (CSTB)	n° 16/15-720_V2 (drainage sous dallage), n° 5.2/20-2693_V1 (protection et drainage de parois verticales enterrées)	
Spécificité	Alternative efficace et économique aux tapis et hérissons drainants pour le drainage sous dallage, permettant des gains de terrassement de 20 à 50 cm	



Dimensions	N° article	Poids du rouleau	Palette *	m ² /palette
20 m × 2,00 m	06602247	env. 22,0 kg	5 rouleaux	200
12,5 m × 3,00 m**	06602303	env. 20,6 kg	20 rouleaux	750

** sur demande

DELTA®-FLORAXX TOP

Nappe à excroissances drainante d'épaisseur 20 mm avec fonction de rétention d'eau pour toitures végétalisées



Matériau de la structure alvéolaire	Polyéthylène haute densité noir	
Matériau du géotextile	Polypropylène gris	
Hauteur des excroissances	env. 20 mm	
Résistance en compression (EN ISO 25619-2)	env. 200 kN/m ²	
Capacité de drainage dans le plan sous 20 kPa (EN ISO 12958)	i = 1,0	ca. 10,0l/s · m
	i = 0,02	ca. 1,17l/s · m
Valeur S _d	env. 0,4 m	
Capacité de stockage d'eau	env. 7l/m ²	
Conformité CE	EN 13252	
Spécificité	Système 3 en 1 : protection, drainage et rétention d'eau.	
Application	Compatible avec une utilisation dans le cadre de toitures avec isolation inversée.	



Dimensions	N° article	Palette *	m ² /palette
10 m × 2,00 m***	06602441	12 rouleaux / palette industrielle	240

*** Largeur du géotextile 2,10 m

Nappes de protection et drainage



DELTA®-TERRAXX LIGHT

Géocomposite de drainage pour toitures végétalisées extensives, drainage sous dallage avec fonction anti-radon, retrait-gonflement des sols argileux, parois verticales enterrées jusqu'à 7 m. Avec bord adhésif intégré.

Matériau de la structure alvéolaire	Structure argentée en polyéthylène haute densité (PE-HD) vierge.	
Matériau du géotextile	Polypropylène thermosoudé sur les excroissances, classe de robustesse des géotextiles GRK 1	
Hauteur du géocomposite	env. 10 mm	
Résistance à la compression (EN ISO 25619-2)	env. 250 kN/m ²	
Capacité de drainage dans le plan sous 20 kPa (EN ISO 12958)	i = 1,0	3,09 l/s · m
	i = 0,02	0,36 l/s · m
Durabilité présumée dans un sol naturel (EN ISO 13438)	100 ans	
Certificat	Longévité mini. 100 ans DTA du CSTB n° 16/15-720_V2 (drainage sous dallage)	


En savoir plus

Dimensions	N° article	Poids du rouleau	Palette *	m ² /palette
12,5 m × 2,40 m	02208715	env. 17,1 kg	15 rouleaux	450

DELTA®-TERRAXX

Géocomposite de protection et drainage universel avec capacité drainante élevée pour toitures-terrasses accessibles aux véhicules ou piétons, végétalisées ou jardins, drainage sous dallage avec fonction anti-radon, parois verticales enterrées jusqu'à 10 m. Avec bord adhésif intégré.



Matériau de la structure alvéolaire	Structure argentée en polyéthylène haute densité (PE-HD) vierge.	
Matériau du géotextile	Polypropylène thermosoudé sur les excroissances, classe de robustesse des géotextiles GRK 2	
Hauteur du géocomposite	env. 10 mm	
Résistance à la compression (EN ISO 25619-2)	env. 400 kN/m ²	
Capacité de drainage dans le plan sous 20 kPa (EN ISO 12958)	i = 1,0	3,17 l/s · m
	i = 0,02	0,36 l/s · m
Durabilité présumée dans un sol naturel (EN ISO 13438)	100 ans	
Conformité CE	oui (EN 13252)	
Certificats	DTA du CSTB n° 16/15-720_V2 DTA du CSTB n° 5.2/20-2693_V1, Agrément SNCF, Agrément FIFA	
Spécificité	Réduction des bruits d'impact jusqu'à 32 dB dans le cadre de toitures-terrasses.	


En savoir plus

Dimensions	N° article	Poids du rouleau	Palette *	m ² /palette
12,5 m × 2,40 m	06602208	env. 21,3 kg	17 rouleaux	510

Nappes de protection et drainage

DELTA®-TERRAXX ULTRA

Géocomposite de protection et drainage hautes performances pour toitures-terrasses accessibles aux véhicules lourds et à fort trafic, drainage sous dallage avec fonction anti-radon, ainsi que pour les applications verticales avec profondeurs d'installation jusqu'à 20 m. Avec bord adhésif intégré.



Matériau de la structure alvéolaire	Structure argentée en polyéthylène haute densité (PE-HD) vierge.	
Matériau du géotextile	Polypropylène thermosoudé sur les excroissances, classe de robustesse des géotextiles GRK 4	
Hauteur du géocomposite	env. 10 mm	
Résistance à la compression (EN ISO 25619-2)	env. 750 kN/m ²	
Capacité de drainage dans le plan sous 20 kPa (EN ISO 12958)	i = 1,0	3,00 l/s · m
	i = 0,02	0,35 l/s · m
Durabilité présumée dans un sol naturel (EN ISO 13438)	100 ans	
Conformité CE	oui (EN 13252)	
Spécificité	Structure alvéolaire et géotextiles parmi les plus robustes du marché	

 **En savoir plus**

Dimensions	N° article	Poids du rouleau	Palette *	m ² /palette
10,5 m × 2,40 m	02208714	env. 29,2 kg	15 rouleaux	378

DELTA®-PT

Nappe à excroissances avec armature pour l'assainissement des caves humides. Sert de support à la nouvelle couche de finition (enduit, plâtre, plaque de plâtre, chaux hydraulique naturelle). Permet également le drainage surfacique ou par bandes (en rénovation) de tunnels en voûte et radier.



Matériau	Nappe à excroissances translucide en polyéthylène haute densité associée à un treillis en polyéthylène brun.	
Hauteur des excroissances	env. 9 mm	
Résistance en compression (EN ISO 25619-2)	env. 70 kN/m ²	
Volume d'air entre les excroissances	env. 5,5 l/m ²	
Certificat	agrément SNCF	

 **En savoir plus**

Dimensions	N° article	Poids du rouleau	Conditionnement *	m ² /palette
20 m × 2,00 m	06601442	env. 21,8 kg	6 rouleaux/palette	240
10 m × 1,50 m	06602516	env. 8,2 kg	23 rouleaux/palette	345
10 m × 0,35 m**	06602314	env. 1,9 kg	60 rouleaux/palette	210

** sur demande bande DELTA®-PT

Nappes de protection et drainage



DELTA®-MS 20

Nappe à excroissances de protection et drainage d'épaisseur 20 mm pour applications horizontales ou verticales en tunnels et génie civil (parois moulées p.e.).

Matériau	Nappe à excroissances en polyéthylène haute densité	
Hauteur des excroissances	env. 20 mm	
Résistance en compression (EN ISO 25619-2)	env. 200 kN/m ²	
Volume d'air entre les excroissances	env. 14 l/m ²	
Capacité de drainage dans le plan sous 20 kPa (EN ISO 12958)	i = 1,0	9,8 l/s · m

 **En savoir plus**

Dimensions	N° article	Poids du rouleau	Conditionnement *	m ² /palette
20 m × 2,00 m	06600514	env. 34,8 kg	5 rouleaux/palette	240



DELTA®-THENE

Membrane d'étanchéité autoadhésive à froid pleine surface en rouleau avec film pelable. Protection immédiate et permanente des soubassements contre la pénétration d'humidité dans le mur de soubassement.

Matériau	Membrane auto-adhésive à froid constituée d'une masse en bitume-élastomère durablement plastique associée à un film en polyéthylène et à un film pelable en sous-face.	
Valeur S _d	env. 150 m	
Épaisseur	env. 1,5 mm	
Masse surfacique	env. 1,6 kg/m ²	
Conformité CE	EN 13969 et EN 14967	
DTU de référence	conforme au NF DTU 20.1	

 **En savoir plus**

Dimensions	N° article	Poids du rouleau	Unité de vente *	Palette
20 m × 1,00 m	02202147	env. 32 kg	1 rouleau/carton	20 cartons/palette
5 m × 1,00 m	02202148	env. 8 kg	1 rouleau/carton	40 cartons/palette
10 m × 0,15 m (DELTA®-THENE-BAND T 150)	02202258	env. 2,4 kg	2 rouleaux/carton	45 cartons/palette
10 m × 0,30 m (DELTA®-THENE-BAND T 300)	02202142	env. 4,8 kg	1 rouleau/carton	45 cartons/palette

Accessoires pour nappes de protection et drainage



DELTA®-MULTI-FIXX PLUS

Système de fixation en tête de nappes à excroissances dans le cadre de parois enterrées. Compatible avec toutes les nappes à excroissances DELTA®.

Matériau	Croix synthétique gris clair en PEHD ; clou en acier
Distance entre points de fixation selon la profondeur de pose	≤ 3 m : 50 cm entre chaque fixation ≤ 6 m : 25 cm entre chaque fixation ≤ 10 m : 15 cm entre chaque fixation
Supports	Matériaux pleins (maçonnerie notamment)
Diamètre de la perforation	5 mm
Spécificité	Optimise la répartition de la charge au niveau des fixations de la nappe alvéolaire et réduit ainsi le risque d'arrachement.
Certification	Cité dans le DTA du CSTB n°5.2/20-2693_V1



En savoir plus

Dimensions	N° article	Unité de vente	Palette
40 mm × 40 mm	06602670	100 pièces/carton	150 cartons/palette



BOUTON POINTE DELTA®

Bouton de montage associé à un clou acier pour la fixation des nappes à excroissances DELTA® en tête de paroi enterrée. Particulièrement adapté à la fixation des nappes DELTA®-MS et DELTA®-PT.

Matériau	Bouton PEHD / clou acier
Distance entre points de fixation selon la profondeur de pose	≤ 3 m : 50 cm entre chaque fixation ≤ 6 m : 25 cm entre chaque fixation ≤ 10 m : 15 cm entre chaque fixation
Spécificité	Réduit le risque d'arrachement des fixations de la nappe.
Certification	Cité dans le DTA du CSTB n°5.2/20-2693_V1



En savoir plus

N° article	Unité de vente	Palette
06601998	100 pièces/carton	705 cartons/palette



CHEVILLE À FRAPPER DELTA®

Cheville à percussion en plastique pour le montage des nappes à excroissances DELTA® dans les matériaux pleins (béton notamment)

Matériau	Polyéthylène haute densité (PEHD)
Distance entre points de fixation selon la profondeur de pose	≤ 3 m : 50 cm entre chaque fixation ≤ 6 m : 25 cm entre chaque fixation ≤ 10 m : 15 cm entre chaque fixation
Longueur	70 mm
Diamètre de perçage	8 mm
Certification	Cité dans le DTA du CSTB n°5.2/20-2693_V1



En savoir plus

Dimensions	N° article	Unité de vente	Palette
70 mm × 9 mm	06601101	1 carton de 5 sachets de 100 pièces	50 cartons/ palette

Accessoires pour nappes de protection et drainage



DELTA®-MS CLIP

Clip de montage rapide et efficace de la fixation haute de DELTA®-MS.



[En savoir plus](#)

No. d'article	Unité de vente
06602232	carton de 100 pièces



CLOU ADHÉSIF DELTA®

Clou adhésif destiné au maintien des nappes à excroissances DELTA® au niveau des recouvrements, sans perforer le revêtement d'étanchéité.

Matériau	Polyamide, partie adhésive en caoutchouc butyle
Longueur de la pointe	40 mm
Surface de collage	40 x 40 mm
Densité de fixation	- env. 1 fixation/mètre linéaire au niveau des recouvrements - en surface : env. 0,5 – 1 fixation/m ² (plus particulièrement recommandé pour des profondeurs de pose > 3 m)
Certification	Cité dans le DTA du CSTB n° 5.2/20-2693_V1
Spécificité	Fixation de la nappe sur l'étanchéité sans la perforer



[En savoir plus](#)

Dimensions	N° article	Unité de vente	Palette
Longueur : 50 mm	06600521	100 pièces/carton	100 cartons/palette



VIS DELTA®-TERRAXX

Vis synthétique pour la fixation des nappes à excroissances de protection et drainage DELTA® (par exemple DELTA®-TERRAXX) dans l'isolant thermique rigide de paroi enterrée.

Matériau	Polyamide
Densité de fixation	env. 1 vis/m ²
Épaisseur minimale des panneaux isolants XPS/EPS	60 mm
Spécificité	Maintien de la nappe à excroissances sans perforer le revêtement d'étanchéité ou d'imperméabilisation.
Livré avec	Avec embout de fixation dans chaque carton.



[En savoir plus](#)

Dimensions	N° article	Unité de vente	Palette
Longueur : 50 mm	06602212	50 pièces/carton*	480 cartons/palette

* Chaque carton contient un embout TX40 pour faciliter le vissage.

Accessoires pour nappes de protection et drainage



PROFILÉ SYNTHÉTIQUE DELTA®

Profilé de finition en tête des nappes DELTA®. Empêche le colmatage par le remblai de la lame d'air entre la paroi et la nappe.

Matériau	PEHD rigide brun
Fixation	1 fixation tous les 40 cm
Certification	Cité dans le DTA du CSTB n° 5.2/20-2693_V1
Pré-perçage	Ouvertures de fixation pré-définies tous les 40 cm



[En savoir plus](#)

Dimensions	N° article	Unité de vente	Palette
tige de 2 m	06601206	20 tiges/botte	176 bottes/palette



SOLIN ALU DELTA®

Profilé en aluminium pour la finition en tête des nappes DELTA®. Empêche le colmatage par le remblai de la lame d'air entre la paroi et la nappe.

Matériau	Aluminium eloxiert
Fixation	1 fixation tous les 25 cm
Certification	Cité dans le DTA du CSTB n° 5.2/20-2693_V1
Pré-perçage	Ouvertures de fixation pré-définies tous les 25 cm



[En savoir plus](#)

Dimensions	N° article	Unité de vente	Palette
tige de 2 m	06602318	20 tiges/botte	100 bottes/palette



PROFILÉ DELTA®-TERRAXX

Profilé synthétique rainuré en PVC pour la réalisation de la finition en tête de parois enterrées dans le cas d'une nappe à excroissances DELTA®. Pliable et adaptable à des épaisseurs d'isolants comprises entre 60 et 100 mm.

Matériau	PVC rigide en clair (similaire au RAL 2038)
Compatibilité	Pour des épaisseurs d'isolants comprises entre 60 et 100 mm.
Pré-perçages pour la fixation	tous les 40 cm
Certification	Cité dans le DTA du CSTB n° 5.2/20-2693_V1



[En savoir plus](#)

Dimensions	N° article	Unité de vente	Palette
longueur : 2 m	06602213	20 tiges/botte	176 bottes/palette

Accessoires pour nappes de protection et drainage



PRIMER DELTA®-THENE

Primaire optimisé pour la préparation des parois minérales avant la mise en oeuvre de la membrane d'étanchéité à auto-adhésive à froid DELTA®-THENE.

Matériau	Couche d'apprêt liquide à base de bitume et de solvants. Compatible avec des membranes d'étanchéité auto-adhésives à froid à partir de +5°C.
Consommation	env. 0,2 – 0,31/m ²
Conditionnement	bidon de 5 litres



En savoir plus

N° article	Unité de vente	Palette
02202717	1 bidon	75 bidons par palette

— Système de protection contre le radon



DELTA®-RADONSTOP LIGHT

Membrane de protection contre le radon

Matériau	Film spécial à surfaces profilées en polyoléfines souples
Épaisseur	env. 0,4 mm
Résistance en traction	Sens longitudinal : 250 N/5 cm Sens transversal : 160 N/5 cm
Coefficient de diffusion de radon k	$5,8 \cdot 10^{-12} \text{ m}^2/\text{s}$
Spécificité	Système complet avec accessoires associés et à l'étanchéité au radon testée.



En savoir plus

Dimensions	N° article	Poids du rouleau	Conditionnement *	m ² /palette
25 m × 4,00 m (plié à 2,00 m)	02202940	28 kg	25 rouleaux/palette	2.500

Bandes d'arase



BANDES D'ARASE DELTA®

Bande d'arase économique faisant coupure de capillarité. Disponible en de nombreuses largeurs. Hautement flexible.

Matériau	Polyoléfine noire. Surfaces profilées.
Épaisseur	env. 0,4 mm
Masse surfacique	env. 280 g/m ²
Résistance	Compatible avec le bitume.
Conformité CE	EN 14909:2012



En savoir plus

Dimensions	N° article	Unité de vente	m ² /palette
25 m × 0,20 m	02202588	carton de 12 rouleaux	1.440
25 m × 0,25 m	02202589	carton de 12 rouleaux	1.500
25 m × 0,50 m	02200917	carton de 12 rouleaux	1.200

DELTA®-DPC

Bande d'arase souple permettant la protection à long terme des murs contre l'humidité ascendante. Compatible avec le bitume, imputrescible. Très grande résistance aux variations de température.

Matériau	Polyoléfine noire avec surface quadrillée et rugueuse. Compatible avec le bitume.
Masse surfacique	460 g/m ²
Conformité CE	EN 14909:2012
DTU de référence	Répond aux exigences des normes NF-DTU 20.1 « Ouvrages en maçonnerie de petits éléments » et NF-DTU 31.2 « Construction de maisons et bâtiments à ossature bois ».



En savoir plus

Dimensions	N° article	Conditionnement *	m ² /Palette
50 m × 0,20 m	02205887	100 rouleaux/palette	1.000
50 m × 0,25 m	02205889	100 rouleaux/palette	1.250
50 m × 0,30 m	02205891	60 rouleaux/palette	900
50 m × 0,40 m	02205895	40 rouleaux/palette	800
50 m × 0,50 m	02205899	40 rouleaux/palette	1.000

Bandes d'arase

DELTA®-PROTEKT

Bande d'arase faisant barrière contre l'humidité ascendante.



Matériau	Association multi-couches non tissés PP et enduction spéciale
Épaisseur	env. 1,2 mm
Résistance en traction	>400 N/5 cm (EN 12311-1)
Masse surfacique	env. 800 g/m ²
Essai d'étanchéité sous pression hydraulique	4 m, 72 hrs
Comportement au pliage à froid	Pas de ruptures, pas de fissures (jusqu'à -40°C) – EN 495-5
Résistance à l'impact	Pas de perforations (hauteur de chute : 500 mm) – EN 12691
Conformité CE	EN 14909:2012
DTU de référence	Répond aux DTU 20.1 (ouvrages en maçonnerie) et DTU 31.2 (constructions à ossature bois).
Spécificité	Excellente accroche du mortier grâce à la surface géotextile

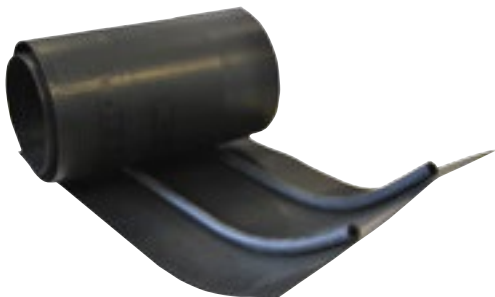


En savoir plus

Dimensions	N° article	Nombre de rouleaux / palette *	m ² /Palette
25 m × 20,0 cm	02204558	80 rouleaux/palette	400
25 m × 25,0 cm	02204560	80 rouleaux/palette	500

DELTA®-VENTSTOP

Bande d'arase avec 2 boudins EPDM : idéale pour traiter l'étanchéité à l'air entre la dalle béton et la lisse basse des constructions à ossature bois. Solutions reconnues pour éviter les remontées capillaires dans les constructions à ossature bois (DTU 31.2) ou maçonnées (DTU 20.1), la bande d'arase évolue avec DELTA®-VENTSTOP et permet désormais de se conformer aux recommandations d'étanchéité à l'air (RT 2012, RE 2020 ...).



Matériau	Film noir en polyoléfine associé à 2 boudins EPDM
Masse surfacique	env. 460 g/m ² (EN1849-2)
Résistance à la déchirure au clou	> 200 N selon la norme EN 12310-1



En savoir plus

Dimensions	N° article	Unité de vente	Palette
25 m × 200 mm	02204508	2 rouleaux/carton	12 cartons/palette
25 m × 250 mm	02204510	2 rouleaux/carton	12 cartons/palette
25 m × 350 mm	02204512	1 rouleau/carton	12 cartons/palette

Drains et accessoires



TUBES DELTA®-OPTI-DRAIN

Tubes annelés avec perforations sur toute la circonférence, offrant ainsi une grande surface de captation. Résistance mécanique supérieure aux autres drains : limite le risque d'écrasement. Chaque tube est livré avec un manchon connecteur.

Matériau	PVC rod drain pipe
Longueur	2,5m
Diamètre	100 mm / 125 mm / 160 mm / 200 mm



En savoir plus

Dimensions	N° article	Conditionnement	m/Palette
2,5 m × Ø 100 mm	02207777	132 tubes/palette	330
2,5 m × Ø 125 mm	2207779	81 tubes/palette	202,50
2,5 m × Ø 160 mm	2207780	46 tubes/palette	115
2,5 m × Ø 200 mm	2207778	30 tubes/palette	75



REGARD DELTA®-OPTI-CONTROL

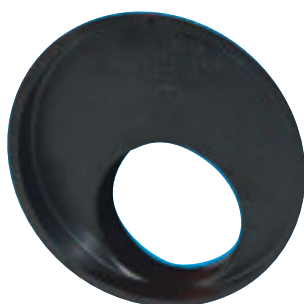
Regard de contrôle et de curage.

Matériau	Tubes annelés en PVC-U
Diamètre	DN 315 mm
Hauteur	80cm
Sorties	3
Diamètre de sortie	DN 200 mm
Accessoire	Livré avec 1 bouchon de sortie et 1 couvercle de regard en PVC.



En savoir plus

N° article	Unité de vente
02207771	12 pièces/Palette



RÉDUCTEUR POUR DELTA®-OPTI-CONTROL

Tampon de réduction permettant d'associer le regard DELTA®-OPTI-CONTROL avec les diamètres de tubes Ø 100 mm, Ø 125 mm et Ø 160 mm.

Diamètre	DN 200 mm
----------	-----------



En savoir plus

Dimensions	N° article	Unité de vente
Ø 100 mm	02207773	1 pièce
Ø 125 mm	2207774	1 pièce
Ø 160 mm	2207775	1 pièce

Drains et accessoires



REHAUSSE POUR DELTA®-OPTI-CONTROL

Rehausses de regard à manchon de raccordement préformé permettant des profondeurs de montage variables jusqu'à 6 m au maximum.

Matériau	PVC
Diamètre	DN 315 mm
Hauteur hors tout	105 cm
Hauteur utile	80 cm



[En savoir plus](#)

N° article	Unité de vente
02207776	16 pièces/Palette



BOUCHON DE SORTIE POUR DELTA®-OPTI-CONTROL

Obtuteur pour le regard DELTA®-OPTI-CONTROL.

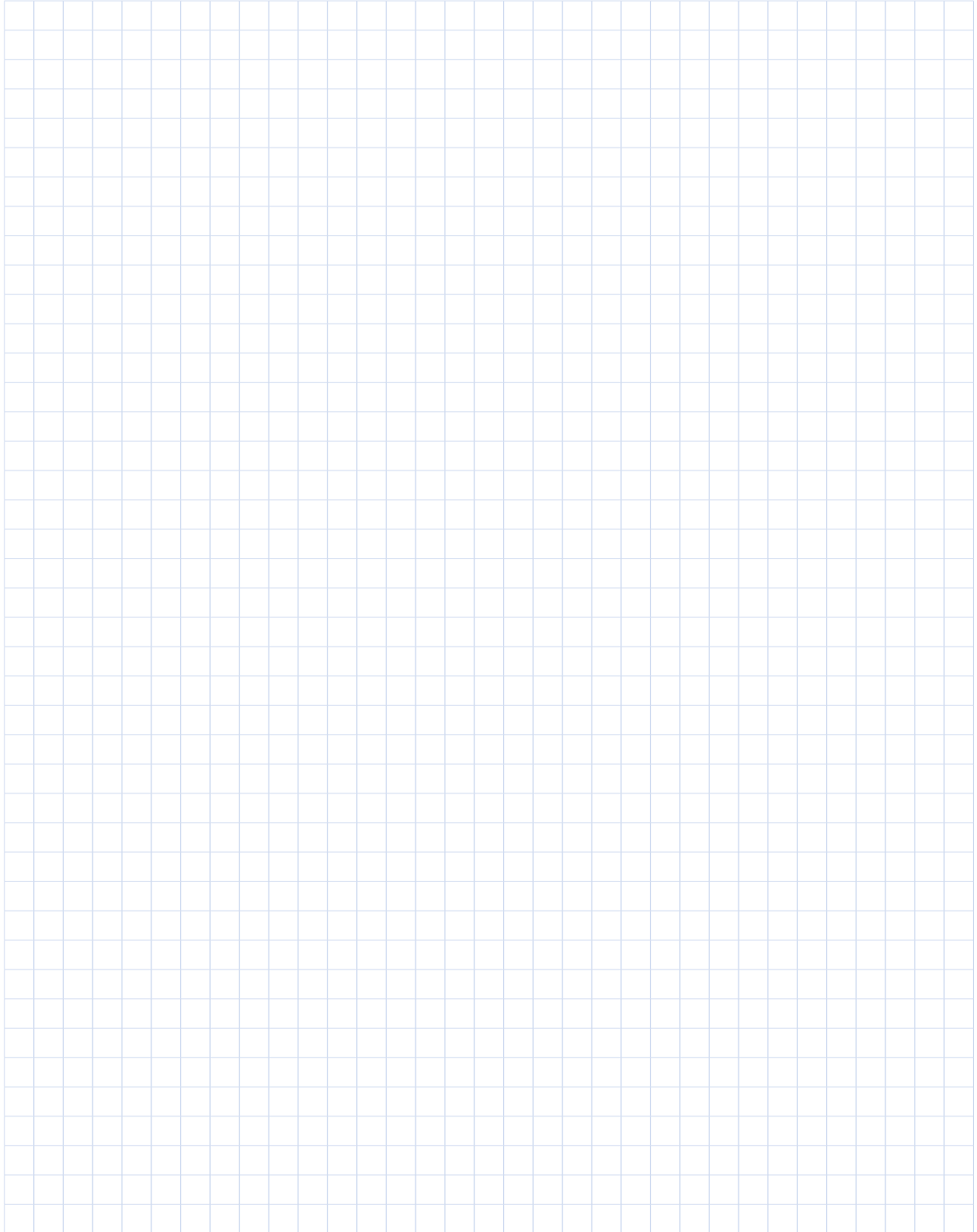
Diamètre	DN 200 mm
----------	-----------



[En savoir plus](#)

N° article	Unité de vente
02207772	1 pièce

 **Notes**



CONDITIONS GÉNÉRALES DE VENTE

1. CHAMP D'APPLICATION

Conformément à l'article L.441-6 du Code de commerce français, les présentes conditions générales constituent le socle unique de toutes négociations commerciales. Elles s'appliquent à toutes les ventes et prestations de services, en ce compris les fabrications spéciales, réalisées par la société DOERKEN SAS avec des professionnels (ci-après désignés sous le terme « Client ») à compter du 1er janvier 2022.

Toute commande à notre société implique l'acceptation sans réserve du Client aux présentes conditions générales dont il reconnaît avoir préalablement pris connaissance. Les présentes conditions générales prévalent sur tout autre document du Client, et notamment sur toutes conditions générales d'achat, sauf accord dérogatoire, exprès et préalable de notre société (conditions particulières). Le Client ne peut faire renoncer DOERKEN SAS à l'intégralité de ses conditions générales de vente ou lui imposer des conditions commerciales dérogeant à celles-ci.

Le fait pour notre société de ne pas se prévaloir à un moment donné de l'une quelconque des clauses des présentes conditions générales, ne peut valoir renonciation à se prévaloir ultérieurement de ces mêmes clauses, seul un accord écrit pouvant les modifier ou les compléter.

La nullité d'une ou plusieurs stipulations des présentes conditions n'affectera pas la validité des autres stipulations. Les parties s'engagent à substituer à la clause frappée de nullité une nouvelle clause dont l'objet ou les effets économiques seront le plus proche possible de la clause nulle. DOERKEN SAS (RCS MULHOUSE 311 832 240) est enregistrée comme producteur en application de l'article L541-10 du code de l'environnement. Elle dispose d'un identifiant unique prévu à l'article L. 541-10-13 du même code délivré par l'autorité administrative : FR218238_07QDNN.

2. COMMANDES

Toutes informations, dessins ou photographies figurant notamment sur nos catalogues, prospectus, publicités, tarifs n'ont qu'une valeur informative et indicative, non contractuelle sauf mention contraire dans les conditions particulières. Nous nous réservons le droit de modifier ou retirer de la vente tout produit figurant dans notre catalogue, à tout moment et sans préavis.

Sauf mention contraire, la durée de validité de nos offres est de trois (3) mois à compter de leur émission. Notre société conseille le Client dans la limite des informations communiquées par lui sur l'usage envisagé du matériel, le Client étant libre du choix des produits qu'il commande. Avant de passer commande, le Client doit s'assurer qu'il connaît les caractéristiques des marchandises et que celles-ci correspondent à ses besoins. En cas de doute, il doit demander à DOERKEN SAS l'éventuelle notice de pose et consulter en libre accès sur le site internet www.doerken.fr les fiches techniques et déclarations de performance, auxquelles il doit se référer pour connaître les caractéristiques, domaines et limites d'emploi, conditions de stockage, de mise en oeuvre. Notre société ne pourra être tenue pour responsable des difficultés ou erreurs pouvant résulter de données inexactes, peu précises ou incomplètes fournies par le Client, ce même en cas d'avis ou assistance gratuite du Client par les ingénieurs ou techniciens de notre société pour une étude ou un projet.

Le Client est engagé par la commande qu'il adresse à la société DOERKEN SAS que ce soit par voie postale, e-mail ou télécopie. Chaque commande est ferme et irrévocable. Notre société dispose d'un délai de trois (3) jours ouvrés suivant la réception de la commande pour l'accepter, avec ou sans modification, en adressant au Client une confirmation de commande. Le Client devra vérifier soigneusement les termes de cette confirmation de réception et signaler toute erreur ou omission éventuelle au plus tard le jour ouvré suivant sa réception. Passé ce délai, le contrat est réputé définitivement conclu selon les conditions définies dans la confirmation de réception. Si la confirmation de commande a modifié le prix de la commande initiale, il sera demandé au Client de valider par écrit cette confirmation de commande.

Toute demande de modification par rapport à la commande initiale ne liera notre société qu'après son acceptation expresse écrite. Elle entraînera la caducité des prix et délai de livraison initialement prévus et leur redéfinition d'un commun accord entre les parties.

Toute annulation de commande, même partielle, ouvre droit à indemnités au profit de notre société égales au montant de la commande annulée, sans préjudice de toute autre sanction.

Le bénéfice des commandes est personnel au Client et ne peut être cédé ou transféré à un tiers sans l'accord écrit et préalable de notre société.

3. PRIX

Nos tarifs sont modifiables à tout moment. Sauf convention particulière, les tarifs applicables sont ceux en vigueur à la date de livraison des produits. Sauf stipulation contraire, les prix donnés par notre société s'entendent hors taxes, départ de nos entrepôts, hors prestation. Un escompte de 1% est accordé en cas de paiement comptant au plus tard 15 jours calendaires date de facture, notre relevé bancaire faisant foi, sur la valeur de la marchandise exclusivement. Tout impôt, taxe, droit, contribution, frais grevant la commande ou le produit commandé en application de la réglementation sont à la charge du Client.

Éco-contribution : la part du coût unitaire que notre société supporte pour l'élimination, le traitement et la valorisation des déchets de ses produits (PMCB), tel que facturé par l'éco-organisme auquel elle adhère, est intégralement répercutée au Client sans possibilité de réfaction, sur la base du tarif en vigueur au moment de la facturation. Cette éco-contribution est soumise à TVA. Elle sera réévaluée chaque année. Elle n'entre pas dans l'assiette des éventuelles réductions de prix ou rémunérations de prestations de services.

4. TRANSPORT

Le transfert des risques sur nos marchandises s'effectue à la remise de ceux-ci au transporteur ou, en cas d'enlèvement par le Client ou son mandataire, à la date de leur mise à disposition dans les locaux de notre société. Nos marchandises voyagent toujours aux risques et périls du Client, même en cas d'expédition franco et / ou de transporteur choisi et mandaté par notre société. Il en résulte notamment que la perte, le vol, la destruction ou la détérioration de la chose postérieurs au transfert des risques laissent subsister l'obligation pour le Client de payer le prix. Il appartient au Client, en cas de pertes, avaries ou manquants d'effectuer toutes les réserves écrites, significatives et complètes, à la livraison (il est précisé que la mention « sous réserve de déballage » n'a aucune valeur). À défaut de réserves valables à la livraison, le Client devra adresser au transporteur sa prestation motivée dans les trois (3) jours suivant la livraison des marchandises par lettre recommandée AR dont copie sera adressée simultanément à notre société. À défaut pour le Client de respecter ces obligations, une fin de non-recevoir sera opposée à toutes ses demandes pour perte ou avarie.

Sauf accord contraire, les frais de transports et de manutention sont à la charge du Client. Les conditions du franco sont précisées sur nos tarifs. En cas de livraison sur chantier, les frais supplémentaires de livraison indiqués sur le tarif, seront appliqués. Sauf indication précise dans la commande, notre société choisit librement le mode de transport.

5. LIVRAISON – FORCE MAJEURE

Les délais de livraison courent à compter de la date de notre confirmation de commande. Par exception, en cas de validation demandée de la confirmation de commande, ils courent à compter de la date de réception par notre société de la validation du Client, ou en cas d'acompte à payer, du paiement de celui-ci. Ils ont un caractère indicatif. Un retard de livraison raisonnable ne peut en aucun cas justifier l'annulation de la commande, la rétention de tout ou partie du prix ou le versement de quelconques pénalités ou indemnités. Le Client a l'obligation de vérifier l'état apparent des marchandises lors de leur livraison.

Pour les besoins de son organisation, notre société peut effectuer la livraison de manière globale ou fractionnée sous réserve d'en avertir le Client avant la livraison. Le Client peut demander une livraison fractionnée. Si sa demande est acceptée par DOERKEN SAS, des frais de transport lui seront facturés si le montant du franco n'est pas atteint pour chaque livraison partielle. Si le Client s'abstient ou refuse de prendre livraison des marchandises pour un motif autre que la force majeure et qui ne soit pas imputable à notre société ou au transporteur, il devra payer le prix à l'échéance convenue et supporter seul les frais supplémentaires, tels que frais de stockage, en décaissant.

DOERKEN SAS ne saurait être tenu responsable d'un quelconque défaut ou retard d'exécution en cas de force majeure au sens du droit français. Outre les événements reconnus par la loi ou la jurisprudence, sont notamment assimilés à des cas de force majeure : les grèves de tout ou partie de notre personnel ou de celui de nos sous-traitants et fournisseurs, les conditions climatiques exceptionnelles, la neige, l'incendie, l'inondation, la guerre, les arrêts de production dus à des pannes fortuites, les barrages routiers, les retards du transporteur, ainsi que toute rupture d'approvisionnement imputable à nos fournisseurs dont nous n'aurions pas été avertis en temps utile. L'exécution de la commande sera alors suspendue de plein droit sans indemnité pendant tout la durée de l'évènement, les délais de livraison s'en trouvant reportés d'autant. Si l'empêchement est définitif, la commande sera résolue de plein droit, sans indemnité.

6. - RECEPTION - DELAI DE RECLAMATION :

En cas de produit faisant l'objet d'une fabrication spéciale, un écart de plus ou moins 5% est toléré par le Client entre la quantité (unité de longueur ou de volume) de produit commandée et la quantité de produit effectivement livrée, ce qui est accepté par le Client. La quantité livrée fera foi pour la facturation.

Sans préjudice des dispositions à prendre par le Client vis-à-vis du transporteur, les réclamations sur les vices apparents, les manquants ou la non-conformité affectant les marchandises livrées doivent être formulées par lettre recommandée avec AR dans les cinq (5) jours ouvrables suivant la livraison sous peine d'irrecevabilité. La réception sans réserve dans ce délai de cinq (5) jours couvre tout vice apparent, manquant ou non-conformité.

CONDITIONS GÉNÉRALES DE VENTE

Pour les colles, adhésifs, peintures et accessoires de pose, aucune réclamation sur leur état apparent ou leur non-conformité ne pourra intervenir après leur application ou mélange. Idem pour les matières synthétiques ou plastiques non standard (fabriquées sur commande spéciale), après coupe ou mise en oeuvre de la marchandise livrée. Les différences de qualité, de mesures et de quantité qui n'excéderont pas les usages commerciaux ne pourront faire l'objet de réclamations.

Le Client doit permettre à notre société d'examiner, vérifier voire faire expertiser les produits faisant l'objet d'une réclamation afin de pouvoir instruire celle-ci et contrôler la réalité du grief. Aucune marchandise ne peut être retournée sans l'accord préalable et écrit de notre société, une décote de minimum 20% sera automatiquement appliquée à tout retour de marchandises. Au cas de vice apparent ou de nonconformité dûment constaté par notre société, le Client ne pourra obtenir, au choix de notre société, qu'une réduction de prix sous forme d'avoir ou le remplacement des marchandises non conformes à la commande et/ou le complément à apporter pour combler les manquants à l'exclusion d'une quelconque indemnité ou de la résolution de la commande. La réclamation effectuée par le Client ne suspend pas les délais de paiement. Il est précisé que si une procédure d'acceptation et de vérification permettant de certifier la conformité des marchandises est prévue, sa durée ne pourra pas avoir pour effet d'augmenter la durée, ni de décaler le point de départ du délai de paiement.

7. PAIEMENT

Sauf conditions particulières, le prix est payable à 30 jours, date de facturation. Seul l'encaissement effectif des effets de commerce sera considéré comme valant complet paiement.

Toute somme non payée à la date d'échéance figurant sur la facture donnera lieu de plein droit et sans rappel préalable au paiement de pénalités calculées au taux d'intérêt appliqué par la Banque Centrale Européenne à son opération de refinancement la plus récente majorée de 10 points de pourcentage, et à une indemnité forfaitaire pour frais de recouvrement de 40€ (sans préjudice du droit pour notre société de demander une indemnisation complémentaire, sur justification, au titre par exemple des honoraires d'avocat et d'huissier de justice). En application de l'article L 441-6 du Code de commerce, ces pénalités sont exigibles de plein droit, sans mise en demeure.

En cas de retard de paiement, notre société pourra suspendre ou résoudre de plein droit toutes les commandes en cours par lettre recommandée avec accusé de réception, sans préjudice de toute autre sanction ou voie d'action. Le Client est mis en demeure de payer par la seule exigibilité de l'obligation.

Le défaut de paiement à l'échéance fixée entraînera, sans mise en demeure préalable, l'exigibilité immédiate de toutes les sommes restant dues, quel que soit le mode de règlement prévu (par traite acceptée ou non).

Sauf accord écrit et préalable, ou réunion des conditions légales visées à l'article 1347-1 du Code civil, notre société interdit toute compensation entre ses créances et celles dont se prévaudrait le Client ou un tiers.

Même après exécution partielle d'une commande, en cas de détérioration du crédit du Client, de défaut de dépôt des pièces et actes au greffe du tribunal de commerce, diminution de la notation ou de l'encours du Client par le service de renseignements commerciaux du vendeur, refus de l'assurance crédit ou du facteur de couvrir le montant de la vente, modification dans la capacité financière ou la situation juridique du Client, inscriptions ou privilèges sur le fonds du Client, le vendeur se réserve le droit d'exiger, soit le paiement comptant, soit des garanties financières, et à défaut de résoudre toute commande en cours par lettre recommandée avec accusé de réception sans que le Client puisse prétendre à une quelconque indemnité.

8. GARANTIES - RESPONSABILITE

Le Client est averti que la couleur des peintures peut présenter de légères nuances en fonction des bains et support d'application, y compris avec la couleur de la membrane pare-pluie de couleur, et ce même en cas de commande concomitante des deux produits de même coloris. En conséquence, aucune garantie n'est donnée par notre société à ce titre, ce qui est accepté par le Client.

La responsabilité du fait des produits défectueux est exclue en cas de dommages aux biens.

Sauf conditions particulières, et sous réserve des dispositions d'ordre public, nos produits sont garantis pendant un délai de 12 mois à compter de leur livraison à raison d'un défaut dans leur conception, fabrication ou leur matière, antérieur à la vente et d'une gravité telle qu'il empêche l'usage normal de la marchandise livrée. Cette garantie s'applique dans les limites et conditions ci-après précisées. Cette garantie commerciale cesse de plein droit à l'issue de cette période.

La garantie n'est pas cessible ou transmissible sauf acceptation écrite et expresse de notre société. Les interventions de notre société au titre de la garantie commerciale ne prolongent pas la durée de celle-ci. Tout défaut doit être signalé par lettre recommandée avec accusé de réception dans le délai d'un mois suivant sa découverte, sous peine d'irrecevabilité.

Dans le cas où sa responsabilité serait engagée, notre société ne sera tenue, à son choix, qu'au remplacement ou à la réparation des produits défectueux, hors coût de main d'oeuvre et de déplacement de celle-ci, et à l'exclusion de tous

dommages et intérêts, au Client ou à un tiers. DOERKEN SAS ne pourra en aucun cas être responsable des dommages imprévisibles, indirects et/ou immatériels, troubles ou pertes d'exploitation, atteinte à l'image de marque.

En tout état de cause, la responsabilité financière de notre société ne pourra pas excéder le prix de vente des produits défectueux ou non conformes, qui constitue un plafond d'indemnisation pour tous dommages et causes confondues, sauf faute lourde ou dolosive.

Le remplacement gratuit est conditionné à la restitution des produits reconnus défectueux. Aucune garantie ne s'appliquera :

- en cas d'usage non prévisible des marchandises.
 - aux désordres qui seraient la conséquence soit d'un défaut ou d'une insuffisance de spécification du Client,
 - si les marchandises ont été modifiées par le Client ou par un tiers sans notre accord écrit,
 - aux dommages et usures résultant d'un usage anormal contraire aux spécifications, DTU, normes, règles de l'art ou aux mentions de nos documentations techniques (fiche technique, déclaration de performance, éventuelle notice de pose, mentions au dos des banderoles) du produit,
 - aux dommages et usures résultant d'un défaut d'entretien-aux dommages et usures résultant de toute utilisation / mise en oeuvre / stockage de nos produits non conforme aux DTU, normes, règles de l'art ou aux mentions de nos documentations techniques (fiche technique, déclaration de performance, éventuelle notice de pose, mentions au dos des banderoles) du produit,
 - en cas d'utilisation d'accessoires de pose non issus de la gamme Doerken/Delta combinés avec nos produits.
 - en cas de défaut de paiement des factures relatives au produit incriminé-en cas de pose hors du territoire français
 - en cas de dommage ou altération dû à un cas de force majeure.
- Le Client ne peut pas se prévaloir d'un recours en garantie pour suspendre ou différer ses paiements.

9. CLAUSE DE RESERVE DE PROPRIETE

NONOBTANT LE TRANSFERT DES RISQUES DANS LES CONDITIONS VISEES A L'ARTICLE 4 CIDESSUS, LA SOCIETE DOERKEN SAS CONSERVE LA PROPRIETE DES MARCHANDISES LIVREES JUSQU'A L'ENCAISSEMENT INTEGRAL DE LEUR PRIX, EN PRINCIPAL ET ACCESSOIRES. DE CONVENTION EXPRESSE, NOTRE SOCIETE POURRA FAIRE JOUER LES DROITS QU'ELLE DETIENT AU TITRE DE LA PRESENTE CLAUSE SUR LES MARCHANDISES DE MEME NATURE ET DE MEME QUALITE DETENUES PAR LE CLIENT OU PAR UN TIERS POUR SON COMPTE, CES DERNIERES ETANT CONVENTIONNELLEMENT PRESUMEEES ETRE CELLES IMPAYEES, EN CAS DE REVENTE DES MARCHANDISES IMPAYEES, NOTRE SOCIETE SE RESERVE LE DROIT DE REVENDIQUER LE PRIX DE REVENTE. LE CLIENT S'ENGAGE A COMMUNIQUER IMMEDIATEMENT A NOTRE SOCIETE SUR SIMPLE DEMANDE LES NOM ET ADRESSE DU TIERS ACQUEREUR, AINSI QUE LE MONTANT DU PRIX RESTANT DU PAR LUI POUR NOUS PERMETTRE D'EXERCER EVENTUELLEMENT NOTRE DROIT DE REVENDICATION SUR LE PRIX A L'EGARD DE CE TIERS ACQUEREUR.

EN CAS DE NON-PAIEMENT D'UNE FACTURE A SON ECHEANCE, LA SOCIETE DOERKEN POURRA UNILATERALEMENT DRESSER OU FAIRE DRESSER UN INVENTAIRE DE SES MARCHANDISES EN POSSESSION DU CLIENT QUI, PREVENU 24 HEURES A L'AVANCE, S'ENGAGE, D'ORES ET DEJA, A LAISSER LIBRE ACCES A SES LOCAUX.

LE CLIENT NE FAISANT PAS L'OBJET D'UNE PROCEDURE COLLECTIVE S'ENGAGE A RESTITUER LES MARCHANDISES IMPAYEES SUR PREMIERE DEMANDE PAR LETTRE RECOMMANDEE AR DE LA SOCIETE DOERKEN SAS, D'ANS LES TROIS JOURS SUIVANTS, LES FRAIS DE RETOUR ETANT A SA CHARGE. A DEFAUT, IL POURRA Y ETRE CONTRAINT PAR LE JUGE DES REFERES OU PAR HUISSIER DE JUSTICE HABILITE A EXERCER UNE SAISIE REVENDICATION. LES FRAIS DE CES DIFFERENTES PROCEDURES SERONT SUPPORTES PAR LE CLIENT.

10. DROIT APPLICABLE ET JURIDICTION COMPETENTE

LES PRESENTES CONDITIONS ET LES CONTRATS LIANT LA SOCIETE DOERKEN SAS AU CLIENT SONT SOUMIS EXCLUSIVEMENT A LA LOI FRANÇAISE A L'EXCLUSION DE TOUTE AUTRE, NOTAMMENT LA CONVENTION DE VIENNE SUR LA VENTE INTERNATIONALE DE MARCHANDISES. L'APPLICATION DES DISPOSITIONS DES ARTICLES 1222 ET 1223 DU CODE CIVIL FRANÇAIS EST EXPRESSEMENT EXCLUE. TOUT DIFFEREND RELATIF A L'EXECUTION OU A L'INTERPRETATION DES PRESENTES CONDITIONS GENERALES ET/OU A LA FORMATION, LA VALIDITE, L'EXECUTION OU LA CESSATION DES CONTRATS PASSES AVEC NOTRE SOCIETE SERA SOUMIS A LA COMPETENCE EXCLUSIVE DES TRIBUNAUX DE MULHOUSE. CETTE CLAUSE ATTRIBUTIVE DE COMPETENCE S'APPLIQUERA EGALEMENT EN CAS DE REFERE, DE DEMANDE INCIDENTE, D'APPEL EN GARANTIE OU DE PLURALITES DE DEFENDEURS.

DÖRKEN

Doerken S.A.S.

4 rue de Chemnitz
BP 22107
68059 Mulhouse Cedex 2

☎ 03 89 56 90 09

📠 03 89 56 40 25

✉ doerken@doerken.fr

🌐 www.doerken.fr

▶ DoerkenFR



Les fiches techniques, Déclarations de Performances et autres documents sont à retrouver sur le site **www.doerken.fr**



Trouvez vos contacts techniques et commerciaux au siège DÖRKEN et en région sur le site **www.doerken.fr**