

## Programový přehled 2026





# Prodejní oblasti

## Obchodně techničtí poradci:

### 1 Severní a východní Čechy

Michal Mudroch  
602383009

### 3 Morava

Dušan Matoušek  
602319094

### 2 Jižní a západní Čechy

Robert Eliáš  
602319092

### 4 Praha a střední Čechy

Marek Holzer  
602267821

### Technický poradce pro ČR

Karel Bulín  
602319093



# Obsah

## Pojistné hydroizolace šikmých střeš

DELTA®-MAXX X .....	6
DELTA®-MAXX PLUS .....	6
DELTA-XX PLUS® LIGHT .....	7
DELTA-XX PLUS® UNIVERSAL ....	7
DELTA®-XX UNIVERSAL .....	8
DELTA-XX PLUS® STRONG .....	8
DELTA-XX PLUS® HEAVY .....	9
DELTA®-EXXTREM .....	9
DELTA®-FOXX PLUS .....	10
DELTA®-THERM PLUS .....	10
DELTA®-PVG PLUS .....	11

## Vodotěsné podstřeší (třída těsnosti 1 podle ZVDH)

DELTA®-ALPINA .....	12
DELTA®-ALPINA-BAND .....	12
DELTA®-ALPINA QSM .....	12
DELTA®-FLEXX MANŽETA .....	13
DELTA®-FLEXX CORNER .....	13
DELTA®-ALPINA LÁHEV .....	13
DELTA®-ALPINA NÁTAVEC NA LÁHEV SE ŠTĚTCEM .....	14

## Dělicí vrstvy

DELTA®-TRELA PLUS .....	15
DELTA®-ENKA®-VENT .....	15
DELTA®-THERM PLUS .....	15

## Nadkroevní tepelná izolace

DELTA®-MAXX POLAR SP .....	16
DELTA®-MAXX POLAR MV .....	16
DELTA®-MAXX POLAR AL .....	17
DELTA®-MAXX POLAR .....	17
NAPOJOVACÍ PÁS .....	17
DELTA®-SYSTÉMOVÝ VRUT .....	18
DELTA®-MAXX POLAR-FÓLIE ....	18

## Střešní nátěrové hmoty

DELTA®-ZINK-RINNEN-FARBE ...	19
------------------------------	----

## Nadkroevní tepelná izolace

### DELTA®-SAFIX System

DELTA-XX PLUS® SAFIX .....	20
DELTA®-SAFIX PROFILV .....	20

## Parotěsné zábrany, parobrzdý a sanační parobrzdý

DELTA®-REFLEX .....	21
DELTA®-LUXX .....	21
DELTA®-DAWI GP .....	21
DELTA®-SPARXX .....	22
DELTA®-NOVAFLEXX .....	22
DELTA®-NEOVAP 1500 .....	22

## Fasádní fólie

DELTA®-FASSADE COLOR PLUS ..	23
DELTA®-FAS-BAND CLEAR .....	23
DELTA®-FASSADE FIREPROTECT A2 .....	24
DELTA-XX PLUS® HEAVY .....	24
DELTA®-FAS PAINT .....	25
DELTA®-FASSADE 50 PLUS .....	25
DELTA®-FASSADE 50 .....	26

DELTA®-FASSADE 20 PLUS .....	26
DELTA®-FASSADE 20 .....	26
DELTA®-FAS CORNER .....	27
DELTA®-TAPE FAS 60 / 100 .....	27
DELTA®-QUICKFIXX .....	27

## Ochranné a drenážní fólie pro vodorovné použití

DELTA®-FLORAXX TOP .....	28
DELTA®-FLORAXX .....	28
DELTA®-TERRAXX .....	29
DELTA®-TERRAXX LIGHT .....	29
DELTA®-TERRAXX ULTRA .....	30
DELTA®-TERRAXX ACCESS .....	30

## Vegetační střešy – příslušenství

DELTA®-GEOTEXX FS 100 .....	31
-----------------------------	----

## Systémové příslušenství pro šikmé střešy

DELTA®-PRO ROLL .....	32
DELTA®-ECO ROLL .....	33
DELTA®-VENT ROLL MAXX .....	33

## Lepidla

DELTA®-TIXX .....	34
DELTA®-THAN .....	34
DELTA®-TILAXX .....	34
DELTA®-TILAXX ULTRA .....	35

## Lepicí pásy

DELTA-MULTI-BAND® 60 / 100 ..	36
DELTA-MULTI-BAND® FLEXX ....	36
DELTA®-INSIDE-BAND .....	36
DELTA®-DUO-TAPE 38 .....	37
DELTA®-FLEXX-BAND 100 .....	37
DELTA®-BAND RA/RB .....	38
DELTA®-TAPE FAS 60 / 100 .....	38
DELTA®-POLY-BAND .....	39
DELTA®-FLEXX-BAND FG 80 / FG 150 .....	39

## Těsnicí pásy

DELTA®-SB 60 / SB 80 .....	40
DELTA®-TIXX VDR .....	40

## Tekutá lepidla

DELTA®-HF PRIMER .....	41
DELTA®-EASYFIXX .....	41

## Systémové doplňky

DELTA®-LIQUIXX .....	42
DELTA®-LIQUIXX GT 10 TEXTILIE ..	42

## Příslušenství

DELTA®-TĚSNICÍ HŘEBÍKY .....	43
DELTA®-PŘÍTLAČNÁ STĚRKA ....	43

## Dočasná ochrana dřeva

DELTA®-WOODIXX .....	44
DELTA®-WOODIXX TAPE 250 ....	44
DELTA®-WOODIXX TAPE 375 ....	44

## Nopové fólie

DELTA®-MS .....	45
-----------------	----

DELTA®-NB .....	45
DELTA®-MS 20 .....	46
DELTA®-PT .....	46

## Drenážní fólie

DELTA®-TERRAXX .....	47
DELTA®-TERRAXX LIGHT .....	47
DELTA®-TERRAXX ACCESS .....	48
DELTA®-TERRAXX ULTRA .....	48
DELTA®-MS DRAIN .....	49
DELTA®-GEO DRAIN QUATTRO ..	49
DELTA®-NP DRAIN .....	50

## Hydroizolace a příslušenství

DELTA®-THENE .....	51
DELTA®-THENE-GRUNDANSTRICH PENETRAČNÍ NÁTĚR .....	51
DELTA®-THENE-KÄLTE-GRUNDANSTRICH (PENETRAČNÍ NÁTĚR DO NIZKÝCH TEPLŮT) ...	52
DELTA®-THENE GRUND INSIDE .....	52
DELTA®-THENE ROHY .....	52
DELTA®-FLEXX-BAND 100 .....	53
DELTA®-FLEXX-BAND FG 80 / FG 150 .....	53
DELTA®-BASE-GUARD .....	53

## Příslušenství pro spodní stavbu

DELTA®-TERRAXX-PROFIL .....	54
DELTA®-TERRAXX ŠROUB .....	54
DELTA®-MS-PROFIL .....	54
DELTA®-SAMOLEPICÍ TRN .....	55
DELTA®-MS HMOŽDINKA .....	55
DELTA®-GEO DRAIN CLIP .....	55
DELTA®-PT-PROFIL .....	56
DELTA®-GEOTEXX FS 100 .....	56

## Protivlhkostní zábrany a příslušenství

DELTA®-DPC 500 .....	57
DELTA®-PROTEKT .....	57
DELTA®-SOFTFLEXX .....	58
DELTA®-DPC .....	58
DELTA®-VENTSTOP .....	59
DELTA®-THAN .....	59
DELTA®-TILAXX ULTRA .....	59
DELTA®-DPC-ROHY .....	60

## Ochranné a zakrývací plachty

DELTA®-PLAN 1000 .....	61
DELTA®-PLAN 1000 PLUS .....	61
DELTA®-PLAN 1500 E .....	62
DELTA®-PLAN 2000 .....	62
DELTA®-STŘEŠNÍ PLACHTA .....	63
D-PLAN-ZAKRÝVACÍ PLACHTA ..	63

## Plachty na lešení

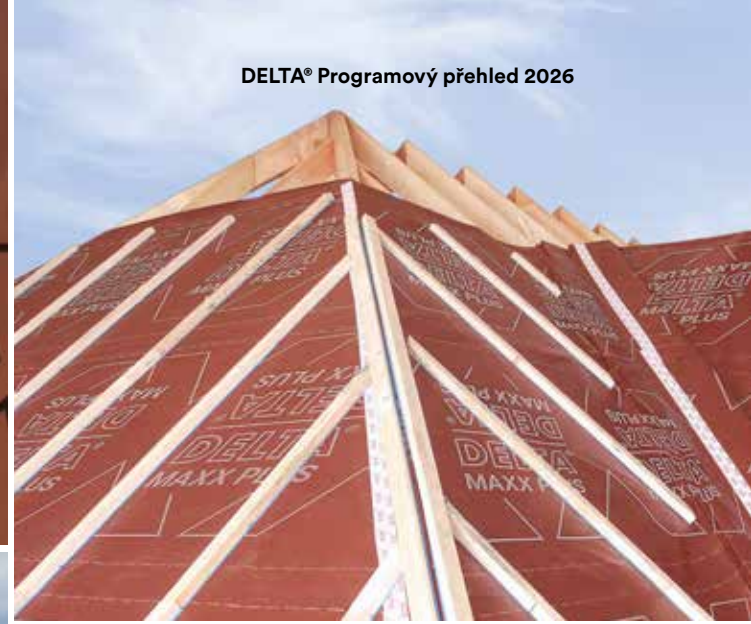
D-PLAN L .....	64
----------------	----

## Sítě na lešení

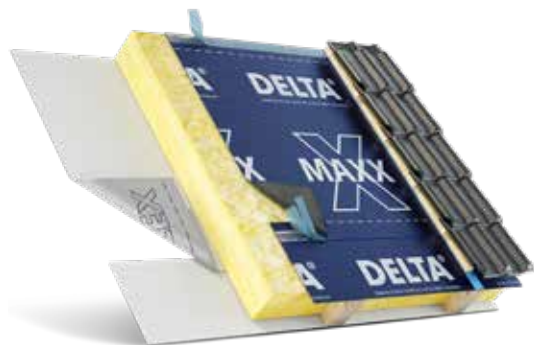
DELTA®-SÍŤ NA LEŠENÍ .....	65
----------------------------	----

## Záhradné fólie

DELTA®-FOL SUV .....	66
DELTA®-GEOTEXX FS 100 .....	66



## Pojistné hydroizolace šikmých střech



### DELTA®-MAXX X

Vysoce pevná a odolná difúzně otevřená membrána s dlouhou životností a odolností proti propadnutí. Se samolepicími okraji pro lepení až do -10°C. Pro šikmé střechy i bedněné, i fasády s obkladem s uzavřenými spárami. Splňuje požadavky DIN 4426 pro vysoké rozteče latí. 30letá záruka\*

Materiál	polyesterová textilie schopná jímat vodu s vodotěsným difúzně otevřeným PU povrstvením a samolepicími okraji pro lepení i za nízkých teplot
Reakce na oheň	třída E, EN 13501-1
Hodnota S <sub>d</sub>	ca. 0,15 m
Pevnost	ca. 500/500 N/5 cm
Hmotnost	ca. 210 g/m <sup>2</sup>
CE-shoda	ano, EN 13859-1 a 2
Vodotěsnost	W1
ZVDH	zatřídění UDB a USB

pro dočasné zastřešení

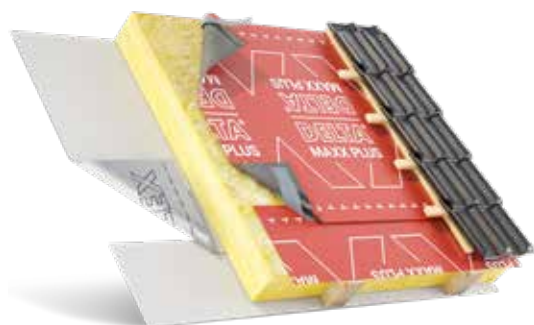


Více  
informací

Rozměr	Artiklové číslo	Hmotnost role	Balení/paleta	m <sup>2</sup> /paleta
50 m × 1,50 m	02211541	ca. 15,8 kg	12 rolí/paleta	900

### DELTA®-MAXX PLUS

Pojistná membrána s dlouhou životností a odolností proti propadnutí s patentovanými samolepicími okraji pro úsporu materiálu a nákladů při pokládce. Pro šikmé střechy a zateplené i bez zateplení a zateplené fasády s obkladem s uzavřenými spárami. 30letá záruka\*.



Materiál	PET-speciální textilie se schopností jímat vodu s vodotěsným difúzně otevřeným povrstvením. S patentovanými samolepicími okraji.
Reakce na oheň	B-s1, d2
Hodnota S <sub>d</sub>	ca. 0,17 m
Pevnost	ca. 450/400 N/5 cm
Hmotnost	ca. 190 g/m <sup>2</sup>
CE-shoda	EAD 030218-01-0402 / EN 13859-1+2
Vodotěsnost	třída W1 (EN 1928)
ZVDH	zatřídění UDB a USB

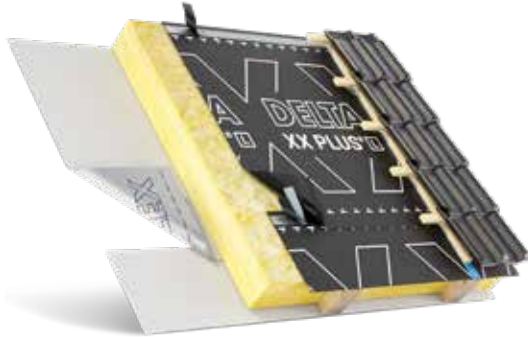
pro dočasné zastřešení.



Více  
informací

Rozměr	Artiklové číslo	Hmotnost role	Balení/paleta	m <sup>2</sup> /paleta
50 m × 1,50 m	02208356	ca. 14 kg	18 rolí/paleta	1.350

## Pojistné hydroizolace šikmých střech



### DELTA-XX PLUS® LIGHT

Lehká membrána s dlouhou životností a integrovanými samolepicími okraji pro větrané i nevětrané šikmé střechy. I jako fasádní pás pod fasádní obklady s uzavřenými spárami. 30letá záruka.\*

Materiál	kombinace PP textilií a difuzně otevřeného PU funkčního filmu. S integrovanými samolepicími okraji.
Reakce na oheň	Třída E, EN 13501-1
Hodnota $S_d$	ca. 0,08 m
Pevnost	ca. 240/190 N/5 cm
Hmotnost	ca. 130 g/m <sup>2</sup>
CE-shoda	ano, EN 13859-1 & 2
Vodotěsnost	W1
ZVDH	zatřídění UDB a USB

pro dočasné zastřešení.

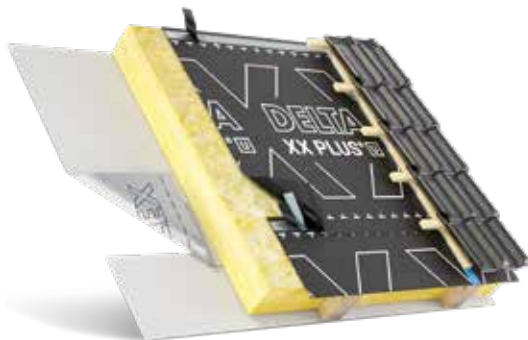


Více  
informací

Rozměr	Artiklové číslo	Hmotnost role	Balení/paleta	m <sup>2</sup> /paleta
50 m × 1,50 m	02208313	ca. 9 kg	24 rolí/paleta	1.800

### DELTA-XX PLUS® UNIVERSAL

Univerzální difuzně otevřená dlouhověká membrána pro větrané i nevětrané šikmé střechy bedněné i bez bednění. I jako podkladní pás pod kovové krytiny, vláknoceмент nebo břidlicí a jako fasádní pás pro fasády s oklady s uzavřenými spárami. Dále i jako vzduchotěsná vrstva ve spojení s povolenými konstrukcemi za použití dřevovláknitých měkkých desek. 30letá záruka.\*



Materiál	vícevrstvá membrána pro bedněné i nebedněné střechy z kombinace pevných PP textilií a difuzně otevřeného PU filmu. S integrovanými samolepicími okraji.
Reakce na oheň	třída E, EN 13501-1
Hodnota $S_d$	ca. 0,08 m
Pevnost	ca. 340/270 N/5 cm
Hmotnost	ca. 150 g/m <sup>2</sup>
CE-shoda	ano, EN 13859-1 & 2
Vodotěsnost	W1
ZVDH	zatřídění UDB-A a USB-A

pro dočasné zastřešení.



Více  
informací

Rozměr	Artiklové číslo	Hmotnost role	Balení/paleta	m <sup>2</sup> /paleta
50 m × 1,50 m	02208324	ca. 11 kg	22 rolí/paleta	1.650

## Pojistné hydroizolace šikmých střech



Novinka!

### DELTA®-XX UNIVERSAL

Univerzální difuzně otevřená dlouhověková membrána pro šikmé střechy bedněné i bez bednění a jako fasádní pás pro obklady s uzavřenými spárami. Obzvláště vhodná pro konstrukce dřevostaveb a prefabrikované dílce díky šířce role až 3,4 m. 30letá záruka.\*

Materiál	Vícevrstvá membrána z kombinace pevných PP textilií a difuzně otevřeného PU filmu.
Reakce na oheň	třída E, EN 13501-1
Hodnota $S_d$	ca. 0,08 m
Pevnost	ca. 340/270 N/5 cm
Hmotnost	ca. 150 g/m <sup>2</sup>
CE-shoda	ano, EN 13859-1 & 2
Vodotěsnost	W1
ZVDH	zatřídění UDB a USB

i pro dočasné zastřešení

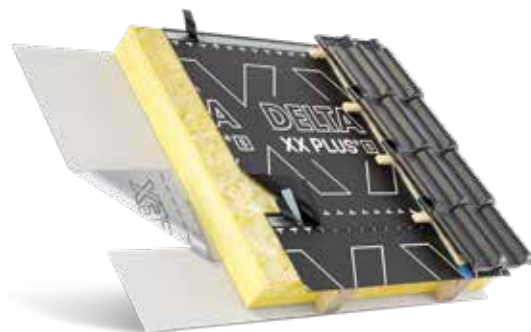


Více  
informací

Rozměr	Artiklové číslo	Hmotnost role	Balení/paleta	m <sup>2</sup> /paleta
50,00 m × 2,96 m	02211507	ca. 22,5 kg	25 rolí	3.700,00
100,00 m × 2,96 m	02210908	ca. 45,0 kg	13 rolí	3.700,00
50,00 m × 3,40 m	02211174	ca. 25,50 kg	21 rolí	3.700,00
100,00 m × 3,40 m	02210909	ca. 51,0 kg	13 rolí	3.700,00

### DELTA-XX PLUS® STRONG

Univerzální difuzně otevřená dlouhověková membrána pro větrané i nevětrané šikmé střechy bedněné i bez bednění. I jako podkladní pás pod kovové krytiny, vláknocement nebo břidlici a jako fasádní pás pro fasády s obklady s uzavřenými spárami. Splňuje požadavky DIN 4426 pro velké rozteče latí. 30letá záruka.\*



Materiál	vícevrstvá membrána pro bedněné i nebedněné střechy z kombinace pevných PP textilií a difuzně otevřeného PU filmu a vloženou výztužnou mřížkou. S integrovanými samolepicími okraji.
Reakce na oheň	třída E, EN 13501-1
Hodnota $S_d$	ca. 0,08 m
Pevnost	ca. 500/500 N/5 cm
Hmotnost	ca. 180 g/m <sup>2</sup>
CE-shoda	ano, EN 13859-1 & 2
Vodotěsnost	W1
ZVDH	zatřídění UDB a USB

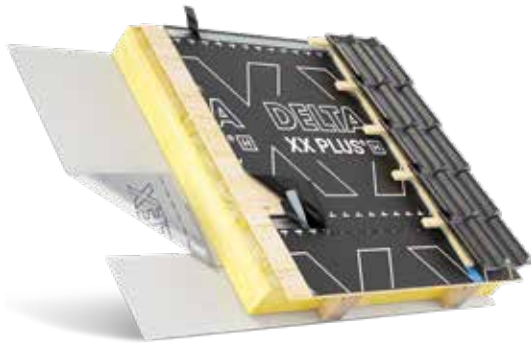
i pro dočasné zastřešení.



Více  
informací

Rozměr	Artiklové číslo	Hmotnost role	Balení/paleta	m <sup>2</sup> /paleta
50 m × 1,50 m	02208325	ca. 14 kg	15 rolí/paleta	1.125

## Pojistné hydroizolace šikmých střech



### DELTA-XX PLUS® HEAVY

Robustní difúzně otevřená membrána pro šikmé střechy bedněné i bez bednění, větrané i nevětrané. Dále je vhodná i jako podkladní pás pod plechové střešní krytiny, vláknocement nebo břidlici. Lze ji použít dále i pro systém provětrávaných fasád s obkladem s otevřenými spárami do 15 mm i s uzavřenými spárami. 30letá záruka.\*

Materiál	Vícevrstvá pojistná membrána. Kombinace difúzně otevřeného funkčního filmu z PU a pevných ochranných textilií z PP. S integrovanými samolepicími okraji.
Reakce na oheň	třída E, EN 13501-1
Hodnota $S_d$	ca. 0,08m
Pevnost	ca. 370/270 N/5 cm
Hmotnost	ca. 200g/m <sup>2</sup>
CE-shoda	ano, EN 13859-1 & 2
Vodotěsnost	W1
ZVDH	zatřídění UDB a USB

pro dočasné zastřešení.

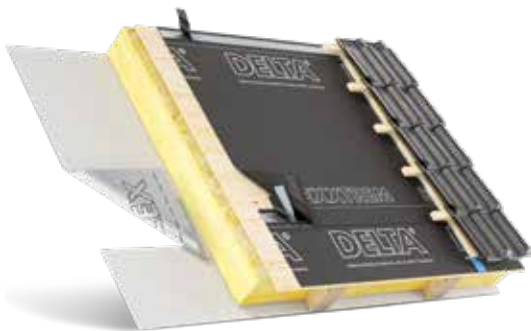


Více  
informací

Rozměr	Artiklové číslo	Hmotnost role	Balení/paleta	m <sup>2</sup> /paleta
50 m × 1,50 m	02209120	ca. 15 kg	15 rolí/paleta	1.125m <sup>2</sup>

### DELTA®-EXXTREM

Robustní pojistná membrána i na bedněné střechy s dlouhou životností pro umístění pod integrované fotovoltaické panely v krytině. Pro šikmé střechy větrané i nevětrané bedněné i bez bednění. Vhodná i jako podkladní pás pod kovové krytiny, vláknocement nebo břidlici. 30letá záruka\*



Materiál	vysoce pevná PET textilie s difúzně otevřeným vodotěsným disperzním povrstvením. S integrovanými samolepicími okraji.
Reakce na oheň	B-s1, d0
Hodnota $S_d$	ca. 0,05 m
Pevnost	370/270 N/5 cm
Hmotnost	ca. 300 g/m <sup>2</sup>
CE-shoda	EN 13859-1+2
Vodotěsnost	třída W1 (EN 1928)
ZVDH	zatřídění UDB a USB

pro dočasné zastřešení.



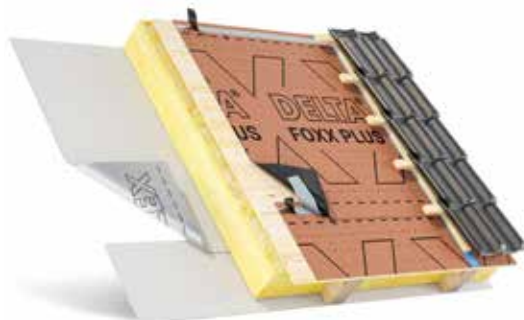
Více  
informací

Rozměr	Artiklové číslo	Hmotnost role	Balení/paleta	m <sup>2</sup> /paleta
40 m × 1,50 m	02203255	ca. 18 kg	28 rolí/paleta	1.680

## Pojistné hydroizolace šikmých střech

### DELTA®-FOXX PLUS

Odolná, difuzně otevřená vícevrstvá podstřešní membrána, velmi pevná v roztržení. Pro ochranu šikmých střech a využitelná i pro tzv. dešti odolnému podstřešní – třída těsnosti 2. Obzvláště vhodná pro pokládku na dřevěné bednění. Použitelná také jako fasádní membrána za odvětrávaným obkladem s uzavřenými spárami. Teplotně odolná do +150 °C. Díky lotosovému efektu je dešťová voda rychle a spolehlivě odváděna. Včetně 30leté záruky.\*



Materiál /  
skladba membrány

Vysoce kvalitní, vícevrstvý speciální kompozit z PP a PET rouna se dvěma funkčními polymerními vrstvami. Včetně integrovaných lepicích okrajů.

Reakce na oheň

třída B-s1, d2, EN 13501-1

Hodnota  $S_d$

ca. 0,09 m

Pevnost v tahu

ca. 400/250 N/5 cm

Hmotnost

ca. 270 g/m<sup>2</sup>

CE-shoda

EN 13859-1 +2

Odolnost proti  
pronikání vody

třída W1

ZVDH

zatřídění UDB / USB

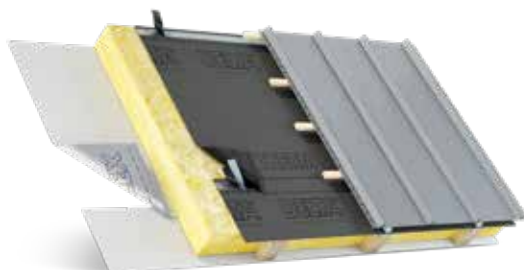


Více  
informací

Rozměr	Artiklové číslo	Hmotnost role	Balení/paleta	m <sup>2</sup> /paleta
50 m × 1,50 m	02211388	ca. 20,25 kg	18 rolí/paleta	1.350

### DELTA®-THERM PLUS

Difuzně otevřená membrána ideálně pro větrané střechy s kovovými kratinami. S ověřenou dlouhou životností. Integrované samolepicí okraje po obou stranách. Lze použít i pod solární a fotovoltaické panely. Reakce na oheň B-s1, d0. 30letá záruka\*.



Materiál

bílá polyesterová textilie se speciálním UV stabilizovaným akrylátovým povrstvením a s integrovanými samolepicími okraji pro rychlou a větrotěsnou pokládku.

Reakce na oheň

B-s1, d0.

Hodnota  $S_d$

ca. 0,02 m

Pevnost

ca. 285/230 N/5 cm

Hmotnost

ca. 220 g/m<sup>2</sup>

CE-shoda

ano, EN 13859-1 & 2

Vodotěsnost

W1

ZVDH

zatřídění UDB a USB

**i** pro dočasné zastřešení.



Více  
informací

Rozměr	Artiklové číslo	Hmotnost role	Balení/paleta	m <sup>2</sup> /paleta
50 m × 1,50 m	02208440	ca. 17 kg	28 rolí	2.100

## Pojistné hydroizolace šikmých střech



### DELTA®-PVG PLUS

Podkladní pás pro větrané bedněné šikmé střechy. S integrovanými samolepicími okraji po obou stranách pásu. Ideální parotěsná zábrana pro systémy nadkroevního zateplení.

Materiál	netkané textilie kombinované s vodotěsnou střední vrstvou.
Reakce na oheň	třída E (EN 13501-1)
Hodnota $S_d$	ca. 25 m
Pevnost	ca. 400/250 N/5 cm
Hmotnost	ca. 170 g/m <sup>2</sup>
CE-shoda	ano, DIN EN 13984 a EN 13859
Vodotěsnost	W1
ZVDH	zatřídění UDB a USB

**i** pro dočasné zastřešení.



Více  
informací

Rozměr	Artiklové číslo	Hmotnost role	Balení/paleta	m <sup>2</sup> /paleta
50 m × 1,50 m	02209860	ca. 13,5 kg	18 rolí/paleta	1.350

## Vodotěsné podstřeší (třída těsnosti 1 podle ZVDH)



### DELTA®-ALPINA

Svařitelná membrána s dlouhou životností pro řešení difúzně otevřeného vodotěsného podstřeší. Pro větrané i nevětrané šikmé bedněné střechy s nízkým sklonem. Splňuje požadavky rakouských, německých a švýcarských norem. 30letá záruka\*.

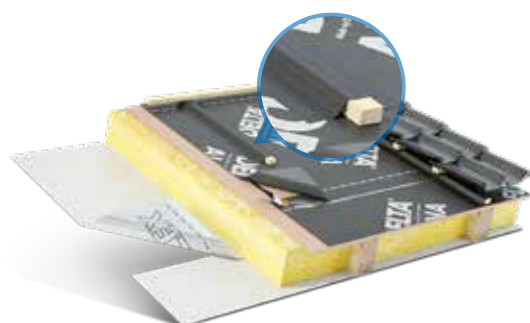
Materiál	Vysoce pevná speicální PES textilie s vrchním a spodním difúzně otevřeným PU povrstvením.
Reakce na oheň	třída E, EN 13501-1;
Hodnota S <sub>d</sub>	ca. 0,30 m
Pevnost	ca. 450/410 N/5 cm
Hmotnost	ca. 370 g/m <sup>2</sup>
CE-shoda	ano, EN 13859-1 ; EN 13859-2
ZVDH	zatřídění UDB-eA třída 1 a 2

**i** třída těsnosti 1 a 2



Více  
informací

Rozměr	Artiklové číslo	Hmotnost role	Balení/paleta	m <sup>2</sup> /paleta
30 m × 1,50 m	02204816	ca. 15,75 kg	25 rolí/paleta	1.125



### DELTA®-ALPINA-BAND

Originální příjezy DELTA®-ALPINA pro zakrytí kontralít nebo řešení detailů.

Materiál	vysoce pevná PES-textilie s oboustranným difúzně otevřeným PU povrstvením.
Reakce na oheň	třída E, EN 13501-1;
Hodnota S <sub>d</sub>	ca. 0,30 m
Pevnost	ca. 450/410 N/5 cm
Hmotnost	ca. 370 g/m <sup>2</sup>
CE-shoda	ano, EN 13859-1 ; EN 13859-2
ZVDH	zatřídění UDB-eA třída 1 a 2

**i** třída těsnosti 1 a 2



Více  
informací

Rozměr	Artiklové číslo	Hmotnost role	Balení/paleta	m <sup>2</sup> /paleta
30 m × 0,36 m	02204907	ca. 3,7 kg	96 rolí/paleta	1.036,8



### DELTA®-ALPINA QSM

Lepidlo pro tzv. studený svár membrány DELTA®-ALPINA.

Materiál	lepidlo pro studený svár s obsahem rozpouštědel bez THF. Spotřeba ca. 10 ml/m.
----------	--



Více  
informací

Rozměr	Artiklové číslo	Hmotnost	Balení	Balení/paleta
1 litr	02205676	1.000 g/láhev	10 lahví/karton	21 kartonů/paleta

## Vodotěsné podstřeší (třída těsnosti 1 podle ZVDH)



### DELTA®-FLEXX MANŽETA

Vysoce pružná manžeta pro standardní potrubní prostupy o průměrech 100 – 125 – 150 mm. Se systémovými doplňky je univerzálně použitelná pro všechny membrány DELTA®, DELTA®-FLEXX-MANŽETA se na membránu DELTA®-ALPINA lepí pomocí DELTA®-ALPINA QSM nebo se přivaří horkým vzduchem. U ostatních membrán se lepí pomocí DELTA®-MULTI-BAND.

Materiál                      difúzně otevřený PU.  
Reakce na oheň            třída E, EN 13501-1  
Hodnota  $S_d$                 ca. 0,30 m



Více  
informací

Artiklové číslo	Balení	Balení/paleta
02206901	10 ks/karton	40 kartonů /paleta



### DELTA®-FLEXX CORNER

Prožná tvarovka pro všechny vnější rohy komínu a protupujících prvků. DELTA®-FLEXX CORNER se lepí pomocí DELTA®-ALPINA QSM nebo horkým vzduchem na membránu DELTA®-ALPINA.

Materiál                      difúzně otevřený PU.  
Hodnota  $S_d$                 ca. 0,30 m



Více  
informací

Artiklové číslo	Balení	Balení/paleta
02206900	20 ks/karton	120 kartonů /paleta



### DELTA®-ALPINA LÁHEV

Pro řemeslné zpracování lepidla DELTA®-ALPINA QSM.

Materiál                      LDPE



Více  
informací

Objem	Artiklové číslo	Balení	Balení/paleta
500 ml	02205634	10 lahví/karton	

## Vodotěsné podstřeší (třída těsnosti 1 podle ZVDH)



### DELTA®-ALPINA NÁTAVEC NA LÁHEV SE ŠTĚTCEM

Nástavec na DELTA®-ALPINA LÁHEV



Více  
informací

Artiklové číslo	Balení	Balení/paleta
02205633	10 ks/karton	400 Balení/paleta

## Dělicí vrstvy



### DELTA®-TRELA PLUS

Strukturovaná podkladní rohož s nosným vodotěsným pásem pro falcované plechové krytiny. S integrovanými samolepicími okraji. Tlumí hluk z deště a krup až od 15 dB.

Materiál	nosný pás z fólie DELTA-XX PLUS® UNIVERSAL (vícevrstvá membrána z kombinace vysoce pevných PP-textilí a PU funkční vrstvy) s nakaširovanou polypropylénovou strukturou rohoží ve tvaru nópů. V balení i 120 ks těsnících hřebíků DELTA®.
Reakce na oheň:	třída E, EN 13501-1
Hodnota S <sub>d</sub>	ca. 0,08 m
Hmotnost	ca. 395 g/m <sup>2</sup>
CE-shoda	ano, EN 13859-1 & 2
Vodotěsnost	W1



Více  
informací

Rozměr	Artiklové číslo	Hmotnost role	Balení/paleta	m <sup>2</sup> /paleta
30 m × 1,50 m	02202641	ca. 18 kg	4 role/prům.paleta	180



### DELTA®-ENKA®-VENT

Pružná oddělovací rohož bez nosného pásu použitelná napříč s membránou DELTA®-FOXX PLUS nebo THERM PLUS.

Materiál	polyamid
Výška rohože	ca. 8 mm
Hmotnost	
Hmotnost	ca. 210 g/m <sup>2</sup>



Více  
informací

Rozměr	Artiklové číslo	Hmotnost role	Balení/paleta	m <sup>2</sup> /paleta
50 m × 1,00 m	02203637	ca. 10,5 kg	4 role/europaleta	200

### DELTA®-THERM PLUS

Dířně otevřená membrána ideálně pro větrané střechy s kovovými kratinami. S ověřenou dlouhou životností. Integrované samolepicí okraje po obou stranách. Lze použít i pod solární a fotovoltaické panely. Reakce na oheň B-s1, d0. 30letá záruka\*.

Materiál	bílá polyesterová textilie se speciálním UV stabilizovaným akrylátovým povrstvením a s integrovanými samolepicími okraji pro rychlou a větrotěsnou pokládku.
Reakce na oheň	B-s1, d0.
Hodnota S <sub>d</sub>	ca. 0,02 m
Pevnost	ca. 285/230 N/5 cm
Hmotnost	ca. 220 g/m <sup>2</sup>
CE-shoda	ano, EN 13859-1 & 2
Vodotěsnost	W1
ZVDH	zatřídění UDB a USB



Více  
informací

Rozměr	Artiklové číslo	Hmotnost role	Balení/paleta	m <sup>2</sup> /paleta
50 m × 1,50 m	02208440	ca. 17 kg	28 rolí	2.100

## Nadkroevní tepelná izolace



### DELTA®-MAXX POLAR SP

Sanační tepelně izolační nadkroevní pro kombinaci s mezikroevním zateplením šikmých střech. Integrovaná pojistná membrána se samolepicím okrajem. Úprava hran: pero/drážka. 30letá záruka na membránu\*.

Materiál	Polyuretan, oboustranně kaširovaný minerálním roumem, na horní straně s nakaširovanou difúzně otevřenou membránou se samolepicími okraji.
Použití	tepelná izolace šikmých střech (DIN 4108-10)
Reakce na oheň	E (EN ISO 13501-1)
Tepelná vodivost	
$\lambda_D$ v W/(m · K)	0,027
$\lambda$ v W/(m · K)	0,028
Rozměr brutto	2.400 mm × 1.240 mm
Rozměr-zabudovaný stav	2.390 mm × 1.230 mm
CE-shoda	ano, EN 13165:2012 +A2:2016



Více  
informací

Tloušťka desky	Artiklové číslo	m <sup>2</sup> /deska brutto	m <sup>2</sup> /deska netto	Množství/paleta
50 mm	02206676	11,90	11,61	24 ks

### DELTA®-MAXX POLAR MV

Vysoce výkonné tepelně izolační nadkroevní desky pro rekonstrukce střechy z vnější strany nebo novostavby. Úprava hran: pero / drážka. S nakaširovanou pojistnou membránou se samolepicími přesahy. 30letá záruka na membránu\*.



Materiál	Polyuretan, oboustranně kaširovaný minerálním roumem, na horní straně s nakaširovanou difúzně otevřenou membránou se samolepicími okraji.
Použití	tepelná izolace šikmých střech (DIN 4108-10)
Reakce na oheň	E (EN ISO 13501-1)
Tepelná vodivost	
$\lambda_D$ v W/(m · K)	0,026 (80 mm + 100 mm), 0,025 (od tl. 120 mm)
$\lambda$ v W/(m · K)	0,027 (80 mm + 100 mm), 0,026 (od tl. 120 mm)
Rozměr brutto	2.400 mm × 1.240 mm (2,976 m <sup>2</sup> )
Rozměr-zabudovaný stav	2.380 mm × 1.220 mm (2,904 m <sup>2</sup> )
CE-shoda	ano, EN 13165:2012 +A2:2016



Více  
informací

Tloušťka desky	Artiklové číslo	m <sup>2</sup> /deska brutto	m <sup>2</sup> /deska netto	Množství/paleta
80 mm	02206677	8,93	8,71	15 ks
100 mm	02206678	8,93	8,71	12 ks
120 mm	02206679	5,95	5,81	10 ks
140 mm	02206680	5,95	5,81	8 ks
160 mm	02206682	5,95	5,81	8 ks
180 mm	02206683	5,95	5,81	6 ks
200 mm	02207290	17,86 m <sup>2</sup>	17,42 m <sup>2</sup>	6 ks
220 mm	02207291	14,88 m <sup>2</sup>	14,52 m <sup>2</sup>	5 ks
240 mm	02207292	14,88 m <sup>2</sup>	14,52 m <sup>2</sup>	5 ks

## Nadkroevní tepelná izolace



### DELTA®-MAXX POLAR AL

Vysoce výkonné tepelně izolační nadkroevní desky pro rekonstrukce střechy z vnější strany nebo novostavby. Úprava hran: pero / drážka. S nakaširovanou pojistnou membránou se samolepicími přesahy. 30letá záruka na membránu\*.

Materiál	Polyuretan, oboustranně kaširovaný hliníkovou fólií, na horní straně s nakaširovanou difúzně otevřenou membránou se samolepicími okraji.
Použití	tepelná izolace šikmých střech (DIN 4108-10)
Reakce na oheň	E (EN ISO 13501-1)
Wärmeleitfähigkeit	
$\lambda_D$ v W/(m · K)	0,022
$\lambda$ v W/(m · K)	0,023
Rozměr brutto	2.400 mm x 1.240 mm
Rozměr-zabudovaný stav	2.380 mm x 1.220 mm
CE-shoda	ano, EN 13165:2012 +A2:2016



Více  
informací

Tloušťka desky	Artiklové číslo	m <sup>2</sup> /paleta brutto	m <sup>2</sup> /deska netto	Množství/paleta
80 mm	02206684	8,93	8,71	15 ks
100 mm	02206685	8,93	8,71	12 ks
120 mm	02206686	5,95	5,81	10 ks
140 mm	02206687	5,95	5,81	8 ks
160 mm	02206688	5,95	5,81	8 ks
180 mm	02206689	5,95	5,81	6 ks
200 mm	02207287	17,86 m <sup>2</sup>	17,42 m <sup>2</sup>	6 ks
220 mm	02207288	14,88 m <sup>2</sup>	14,52 m <sup>2</sup>	5 ks
240 mm	02207289	14,88 m <sup>2</sup>	14,52 m <sup>2</sup>	5 ks



### DELTA®-MAXX POLAR NAPOJOVACÍ PÁS

Vodotěsný plnoplošně samolepicí napojovací pás s děleným rubovým ochranným filmem pro řešení detailů. Pro spolehlivé řešení napojení a přechodů např. na komín, střešní okna, úžlabí, nároží a hřeben.

Materiál	Samolepicí pás s vysokou lepicí schopností.
----------	---



Více  
informací

Rozměr	Artiklové číslo	Hmotnost role	Balení	Balení/paleta
37,5 cm x 10 m	02200181	ca. 1,5 kg	1 role/karton	176 kartonů

## Nadkroevní tepelná izolace



### DELTA®-SYSTEMOVÝ VRUT

Ze speciální oceli s mimořádnou antikorozi ochranou a vysokou povrchovou tvrdostí. Průměr 8 mm. Pro kotvení nadkroevních desek DELTA®-MAXX POLAR.

Materiál	Uhlíková ocel s mimořádnou antikorozi úpravou, bez obsahu oxidů chromu.
Vlastnosti	Vyšší antikorozi ochrana oproti běžnému pozinkování
Úprava špičky vrutu	Výrazně snížený kroučicí moment při montáži díky speciální geometrii.
Protokol o zkoušce	Z-9.1-836



Více  
informací

Artiklové číslo	DELTA®-MAXX POLAR - izolační deska			Balení/Karton
	Tloušťka desky	bez bednění	s bedněním	
02203839	50	180	–	50 ks/Karton
02203840	50	–	200	50 ks/Karton
02203840	80	200	–	50 ks/Karton
02203841	80	–	220	50 ks/Karton
02203841	100	220	–	50 ks/Karton
02203842	100	–	240	50 ks/Karton
02203842	120	240	–	50 ks/Karton
02203843	120	–	260	50 ks/Karton
02203843	140	260	–	50 ks/Karton
02203845	140	–	300	50 ks/Karton
02203845	160	300	–	50 ks/Karton
02204379	160	–	320	50 ks/Karton
02204379	180	320	–	50 ks/Karton
02204521	180	–	340	50 ks/Karton
02204521	200	340	–	50 ks/Karton
02207324	200	–	360	50 ks/Karton
02207324	220	360	–	50 ks/Karton
02207325	220	–	380	50 ks/Karton
02207325	240	380	–	50 ks/Karton
02207326	240	–	400	50 ks/Karton

### DELTA®-MAXX POLAR-FÓLIE

Odolná a protiskluzová podstřešní membrána pro použití v systému DELTA®-MAXX POLAR. Pro bezpečné vytvoření spojů a přechodů, např. v úžlabí, na okrajích nebo okapech.



Materiál/ skladba výrobu	Vysokopevnostní PET rouno s vodotěsným, paropropustným PU povlakem.
Reakce na oheň	třída E (EN 13501-1)
Hodnota S <sub>d</sub>	ca. 0,3m
Pevnost v tahu	ca. 500/400 N/5 cm
Hmotnost	ca. 250 g/m <sup>2</sup>
CE-shoda	EN 13859-1+2
Odolnost proti pronikání vody	W1 (EN 1928)
ZVDH	zařídění UDB / USB

📍 Vhodné jako dočasné zastřešení.



Více  
informací

Rozměr	Artiklové číslo	Hmotnost role	Balení	m <sup>2</sup> /paleta
1,32 m × 25 m	02200158	ca. 8,25 kg	36 rolí/paleta	1.188

## Střešní nátěrové hmoty



### DELTA®-ZINK-RINNEN-FARBE

Ochrana proti korozi vnitřní strany okapů. Trvalá ochrana proti povětrnostním vlivům a korozi. Základní nátěr, mezinátěr a vrchní nátěr v jednom. Vynikající přilnavost k zinku, pozinkované oceli a tvrzenému PVC. Úprava podkladu - odmastit a vyčistit univerzálními ředidly, jako je například DÖRKEN®-univerzální ředidlo.

Materiál

Polomatný kopolymer

Vydatnost

6 – 10 m<sup>2</sup>/l v závislosti na savosti podkladu.



Více  
informací

Odstín	Artikl.pvé číslo	Objem	Balení	Paleta
ca. RAL 7035, světle šedá	07336477	0,75l	1 plechovka	504 plechovek/paleta
ca. RAL 7035, lsv+tle šedá	07336475	2,50l	1 plechovka	120 plechovek/paletq

# Nadkroevní tepelná izolace

## DELTA®-SAFIX System



Novinka!

### DELTA-XX PLUS® SAFIX

Vícevrstvá, velmi pevná difuzně otevřená podstřešní membrána s dlouhou životností pro využití v systému DELTA®-SAFIX. Ve spojení s DELTA®-SAFIX PROFILEM lze membránu snadno, rychle a spolehlivě položit a ukotvit na všech obvyklých dřevoláknitých deskách o tl. 60 mm. Lze využít i jako fasádní membránu u obkladů s uzavřenými spárami. Splňuje požadavky DIN 4426 pro velké rozteče latí. 30letá záruka\*

Materiál	Vícevrstvá podstřešní membrána vhodná i na bednění z kombinace pevných PP textilií, vložené výtuzné mřížky a funkčního PU filmu. S integrovanými samolepicími okraji.
Reakce na oheň	třída E, EN 13501-1
Hodnota $S_d$	ca. 0,08 m
Pevnost	ca. 500/500 N/5 cm
Hmotnost	ca. 180 g/m <sup>2</sup>
CE-shoda	EN 13859-1+2
Vodotěsnost	W1
ZVDH	zatřídění UDB / USB

**i** pro dočasné zastřešení



Více  
informací

Rozměr	Artiklové číslo	Hmotnost role	Balení	m <sup>2</sup> /paleta
50 m × 1,35 m	02211041	ca. 12,15 kg	15 rolí/paleta	1.012,5



Novinka!

### DELTA®-SAFIX PROFIL

Dřevěný profil pro použití v systému DELTA®-SAFIX. Podstřešní membránu lze snadno a rychle na profil přisponkovat v podélném směru. Univerzální geometrie pero-drážka v profilu zaručuje kompatibilitu se všemi běžnými podstřešními dřevoláknitými deskami o tl. 60 mm.

Materiál	stavební řezivo
Třída průřezu	C24
Délka	4 m
Průřez	60 × 70 mm (vnější rozměry)
Spotřeba	ca. 0,9 m/m <sup>2</sup> střešní plochy



Více  
informací

Rozměr	Artiklové číslo	Balení
délka: 4 m	02211455	240 ks/balení

## Parotěsné zábrany, parobrzdy a sanační parobrzdy



### DELTA®-REFLEX

Vzduchotěsná a parotěsná zábrana složená ze 4 vrstev s vysokým difúzním odporem a hliníkovým povrstvením.

Materiál	Hliníková vrstva chráněná proti korozi uložená mezi vysoce transparentní polyesterovou fólií a zpěvňující mřížkou.
Reakce na oheň	třída E, EN 13501-1
Hodnota $S_d$	ca. 150 m
Pevnost	ca. 450/400 N/5 cm, EN 12311-2
Hmotnost	ca. 180 g/m <sup>2</sup>
CE-shoda	ano, EN 13984



Více  
informací

Rozměr	Artiklové číslo	Hmotnos role	Balení	m <sup>2</sup> /paleta
50 m × 1,5 m	02200408	ca. 13,5 kg	40 rolí/paleta	3.000
25 m × 3 m	02200914	ca. 13,5 kg	40 rolí/průmyslová paleta	3.000



### DELTA®-LUXX

Parobrzda z pevné PP textilie se speciálním parobrzdným povrstvením.

Materiál	PP-textilie s parobrzdným povrstvením
Reakce na oheň	E (EN 13501-1)
Hodnota $S_d$	ca. 2 m
Pevnost	ca. 140/110 N/5 cm
Hmotnost	ca. 150 g/m <sup>2</sup>
CE-shoda	ano, EN 13984



Více  
informací

Rozměr	Artiklové číslo	Hmotnos role	Balení	m <sup>2</sup> /paleta
50 m × 1,50 m	02202704	ca. 12 kg	40 Rolí/europaleta	3.000



### DELTA®-DAWI GP

Parotěsná zábrana pro střechy a dřevostavby. Bez vyztužení.

Materiál	speciální fólie z PE.
Reakce na oheň	třída E, EN 13501-1
Hodnota $S_d$	ca. 100 m
Pevnost	ca. 170/150 N/5 cm
Hmotnost	ca. 180 g/m <sup>2</sup> , EN 13984
CE-shoda	ano



Více  
informací

Rozměr	Artiklové číslo	Hmotnos role	Balení	m <sup>2</sup> /paleta
4 m × 25 m	02201810	ca. 18 kg	46 rolí/paleta	4.600 m <sup>2</sup>
2 m × 50 m	02201811	ca. 18 kg	46 rolí/paleta	4.600 m <sup>2</sup>
3 m × 50 m	02202502	ca. 27 kg	36 rolí/paleta	5.400 m <sup>2</sup>
3,5 m × 50 m	02202657	ca. 31,5 kg	25 rolí/paleta	4.375 m <sup>2</sup>

## Parotěsné zábrany, parobrzdy a sanační parobrzdy



### DELTA®-SPARXX

Parotěsná zábrana pod vnitřní obklady s otevřenými spárami.

Materiál	mřížkou zpevněný polypropylen s dvěma polyetylenovými vrstvami.
Reakce na oheň	B-s1, d0 (EN 13501-1)
Hodnota $S_d$	ca. 100 m
Pevnost	ca. 220/200 N/5 cm
Hmotnost	ca. 210 g/m <sup>2</sup>
CE-shoda	ano, EN 13984



Více  
informací

Rozměr	Artiklové číslo	Hmotnos role	Balení	m <sup>2</sup> /paleta
50 m × 1,50 m	02203776	ca. 16 kg	50 rolí/europaleta	3.750



### DELTA®-NOVAFLEXX

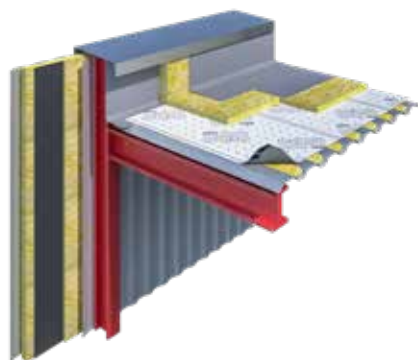
Sanační parobrzda s proměnlivým difúzním odporem, zesílená textilíí.

Materiál	polyamid s nakaširovanou speciální textilíí
Reakce na oheň	E
Hodnota $S_d$	- v suchém prostředí ca. 5,0 m, - ve vlhkém prostředí ca. 0,2 m
Pevnost	ca. 150/130 N/5 cm
Hmotnost	ca. 90 g/m <sup>2</sup>



Více  
informací

Rozměr	Artiklové číslo	Hmotnos role	Balení	m <sup>2</sup> /paleta
50 m × 1,50 m	02203099	ca. 6,8 kg	50 rolí/europaleta	3.750



### DELTA®-NEOVAP 1500

samolepicí parotěsná zábrana např. pro ploché střechy s konstrukcí z trapézového plechu.

Materiál	Vícevrstvá parotěsná zábrana z HDPE, hliníku a plnoplošně samolepicí rubovou stranou.
Reakce na oheň	E (EN 13501-1)
Hodnota $S_d$	ca. 1.500 m
Pevnost	ca. 320/520 N/5 cm
Hmotnost	ca. 190 g/m <sup>2</sup>
CE-shoda	ano, EN 13984



Více  
informací

Rozměr	Artiklové číslo	Hmotnos role	Balení	m <sup>2</sup> /paleta
60 m × 1,08 m	02207463	ca. 13,5 kg	28 rolí/europaleta	1.814,4

## Fasádní fólie



### DELTA®-FASSADE COLOR PLUS

UV-stabilní fasádní pás pro obklady s otevřenými spárami ze dřeva, tahokovu, skla, plastu s expozicí UV zářením do 50 % nebo šíře spár do 5 cm\*. Integrované samolepicí okraje v podélném směru.

Materiál	Vysoce pevná polyesterová textilie se speciálním difúzně otevřeným vodotěsným plastovým povrstvením
Reakce na oheň	B-s1, d0
Hodnota $S_d$	ca. 0,02 mm
Pevnost	370/270 N/5 cm
Hmotnost	ca. 300 g/m <sup>2</sup>
CE-shoda	ano, EN 13859-1+2



Více  
informací

Barva	Rozměr	Artiklové číslo	Hmotnost role	Balení/paleta	m <sup>2</sup> /paleta
001 Achátově bílá	30 m × 1,50 m	02207388	ca. 13,5 kg	32 Rolí/Paleta	1.440
002 Onyxově černá	30 m × 1,50 m	02207389	ca. 13,5 kg	32 Rolí/Paleta	1.440
003 Perlově šedá	30 m × 1,50 m	02207391	ca. 13,5 kg	32 Rolí/Paleta	1.440
004 Topazově modrá	30 m × 1,50 m	02207392	ca. 13,5 kg	32 Rolí/Paleta	1.440
005 Smaragdově zelená	30 m × 1,50 m	02207393	ca. 13,5 kg	32 Rolí/Paleta	1.440
006 Korálově červená	30 m × 1,50 m	02207394	ca. 13,5 kg	32 Rolí/Paleta	1.440
007 Jantarově oranžová	30 m × 1,50 m	02207395	ca. 13,5 kg	32 Rolí/Paleta	1.440

\* Vyšší expozice UV záření konzultovat s technikem



### DELTA®-FAS-BAND CLEAR

Pro lepení pásů membrány DELTA®-FASSADE COLOR PLUS.

Materiál	transparentní lepicí páska. Dlouhodobě odolná UV-záření.
Teplota zpracování	od +5 °C teploty podkladu i okolí
Oblast použití	-20 °C až +80 °C



Více  
informací

Rozměr	Artiklové číslo	Balení/Karton	Balení/paleta
25 m × 60 mm	02207471	10 Rolí/Karton	85 kartonů

## Fasádní fólie



### DELTA®-FASSADE FIREPROTECT A2

Černá, nehořlavá a trvale UV odolná difúzně otevřená fasádní membrána pro obklady s otevřenými spárami až do šíře 20 mm a podílem spár max. 20% z plochy

Materiál	kelná tkanina se speciálním difúzně otevřeným vodotěsným povrchem
Reakce na oheň	třída A2-s1, d0, EN 13501-1
Hodnota $S_d$	ca. 0,06 m
Pevnost	ca. 2.900/2.100 N/5 cm
Hmotnost	ca. 220 g/m <sup>2</sup>
CE-shoda	EN 13859-2
Vodotěsnost	W1



Více  
informací

Rozměr	Artiklové číslo	Hmotnost rol	Balení/paleta	m <sup>2</sup> /paleta
50,00 m × 1,50 m	02211117	ca. 16,5 kg	36 Rollen	2.700,00

### DELTA-XX PLUS® HEAVY

Robustní difúzně otevřená membrána pro šikmé střechy bedněné i bez bednění, větrané i nevětrané. Dále je vhodná i jako podkladní pás pod plechové střešní krytiny, vláknocement nebo břidlice. Lze ji použít dále i pro systém provětrávaných fasád s obkladem s otevřenými spárami do 15 mm i s uzavřenými spárami. 30letá záruka.\*



Materiál	Vícevrstvá pojistná membrána. Kombinace difúzně otevřeného funkčního filmu z PU a pevných ochranných textilií z PP. S integrovanými samolepicími okraji.
Reakce na oheň	třída E, EN 13501-1
Hodnota $S_d$	ca. 0,08 m
Pevnost	ca. 370/270 N/5 cm
Hmotnost	ca. 200g/m <sup>2</sup>
CE-shoda	ano, EN 13859-1 & 2
Vodotěsnost	W1
ZVDH	zatřídění UDB a USB



Více  
informací

pro dočasné zastřešení.

Rozměr	Artiklové číslo	Hmotnost role	Balení/paleta	m <sup>2</sup> /paleta
50 m × 1,50 m	02209120	ca. 15 kg	15 rolí/paleta	1.125m <sup>2</sup>

## Fasádní fólie



### DELTA®-FAS PAINT

Barevně sladěná barva k odstínům fasádních fólií DELTA®-FASSADE COLOR PLUS. Pro snadné a opticky sjednocené provedení nosné konstrukce a míst napojení. I pro opravy malých poškození povrchu fólie DELTA®-FASSADE COLOR PLUS.

**Materiál** tenkovrstvá univerzální disperzní barva, hedvábně matná

**Spotřeba** ca. 220 ml/m<sup>2</sup> podle nasákavosti podkladu při dvou nátěrech



Více  
informací

Barva	Artiklové číslo	Obsah balení	Balení	Balení/paleta
001 Achátově bílá	07700893	1,0l	1 plechovka	300 plechovek
002 Onyxově černá	07700885	1,0l	1 plechovka	300 plechovek
003 Perlově šedá	07700886	1,0l	1 plechovka	300 plechovek
004 Topazově modrá	07700887	1,0l	1 plechovka	300 plechovek
005 Smaragdově zelená	07700888	1,0l	1 plechovka	300 plechovek
006 Korálově červená	07700889	1,0l	1 plechovka	300 plechovek
007 Jantarově oranžová	07700890	1,0l	1 plechovka	300 plechovek



### DELTA®-FASSADE 50 PLUS

Dífuzně otevřená fasádní membrána pro ochranu zatepelných fasád před povětrnostními vlivy. Pro fasádní obklady s otevřenými spárami do 50 mm a podílem spár do 50% z plochy.

**Materiál** Vysoce pevná polyesterová textilie se speciálním dífuzně otevřeným plastovým povrstvením a samolepicími okraji po obou stranách pásu.

**Reakce na oheň** B-s1, d0 dle EN 13501-1

**Hodnota S<sub>d</sub>** ca. 0,02 m

**Pevnost** ca. 370/270 N/5 cm

**Hmotnost** ca. 270 g/m<sup>2</sup>

**CE-shoda** ano, EN 13859-1+2



Více  
informací

Rožměr	Artiklové číslo	Hmotnost role	Balení	m <sup>2</sup> /paleta
50 m × 1,50 m	02202911	ca. 20 kg	24 Rolí/Paleta	1.800

## Fasádní fólie



### DELTA®-FASSADE 50

Difuzně otevřená fasádní membrána pro ochranu zatepelných fasád před povětrnostními vlivy. Pro fasádní obklady s otevřenými spárami do 50 mm a podílem spár do 50% z plochy.

Materiál	Vysoce pevná polyesterová textilie se speciálním difuzně otevřeným plastovým povrstvením.
Reakce na oheň	B-s1, d0 dle EN 13501-1
Hodnota $S_d$	ca. 0,02 m
Pevnost	ca. 370/270 N/5 cm
Hmotnost	ca. 270 g/m <sup>2</sup>
CE-shoda	ano, EN 13859-1+2



Více  
informací

Rozměr	Artiklové číslo	Hmotnost role	Balení	m <sup>2</sup> /paleta
50 m × 1,50 m	02202910	ca. 20 kg	28 rolí/paleta	2.100



### DELTA®-FASSADE 20 PLUS

Difuzně otevřená fasádní membrána pro ochranu zatepelných fasád před povětrnostními vlivy. Pro fasádní obklady s otevřenými spárami do 20 mm a podílem spár do 20% z plochy.

Materiál	Vysoce pevná polyesterová textilie se speciálním difuzně otevřeným plastovým povrstvením a samolepicími okraji po obou stranách pásu.
Reakce na oheň	B-s1, d0
Hodnota $S_d$	ca. 0,02 m
Pevnost	ca. 270/230 N/5 cm
Hmotnost	ca. 210 g/m <sup>2</sup>
CE-shoda	ano, EN 13859-2



Více  
informací

Rozměr	Artiklové číslo	Hmotnost role	Balení/paleta	m <sup>2</sup> /paleta
50 m × 1,50 m	02202656	ca. 16 kg	28 Rolí	2.100



### DELTA®-FASSADE 20

Difuzně otevřená fasádní membrána pro ochranu zatepelných fasád před povětrnostními vlivy. Pro fasádní obklady s otevřenými spárami do 20 mm a podílem spár do 20% z plochy.

Materiál	Vysoce pevná polyesterová textilie se speciálním difuzně otevřeným plastovým povrstvením.
Reakce na oheň	B-s1, d0
Hodnota $S_d$	ca. 0,02 m
Pevnost	ca. 270/230 N/5 cm
Hmotnost	ca. 210 g/m <sup>2</sup>
CE-shoda	ano, EN 13859-2



Více  
informací

Rozměr	Artiklové číslo	Hmotnost role	Balení/paleta	m <sup>2</sup> /paleta
50 m × 1,50 m	02202087	ca. 16 kg	32 rolí/europaleta	2.400

## Fasádní fólie



### DELTA®-FAS CORNER

Pružné plastové tvarovky např., pro dřevěné rámové konstrukce pro spolehlivé a vodotěsné napojení. Trvale odolné UV záření. Pro vnější i vnitřní použití.

Materiál termopalstický elastomer (TPE)



Více  
informací

Rozměr	Artiklové číslo	Balení/Karton	Balení/Paleta
100 × 150 × 190 mm	02203724	40 Ks/Karton	77 Kartonů



### DELTA®-TAPE FAS 60 / 100

Páska vysoce odolná stárnutí. Speciálně určena pro lepení fasádních fólií DELTA®. Pro přesahy, prostory a detaily.

Materiál Lepicí hmota z čistého akrylátu na nosiči s vysokou odolností UV záření.  
Teplota zpracování od +5 °C teplota podkladu i okolí  
Oblast použití -40 °C až +80 °C



Více  
informací

Rozměr	Artiklové číslo	Balení/karton	Balení/paleta
20 m × 60 mm	02203549	10 Rolí/karton	85 kartonů/paleta
20 m × 100 mm	02203551	6 Rolí/karton	85 kartonů/paleta
20,00 m × 60 mm (dělený rubový film 30/30 mm)	02207924	10 rolí	85 kartonů
20,00 m × 60 mm (dělený rubový film 15/45 mm)	02211011	10 rolí	85 kartonů



### DELTA®-QUICKFIX

Speciální šroub pro fixaci fólií DELTA® do tepelné izolace (např. fasádní pásy). V každém kartonu je přidán jeden TORX BIT TX40 pro snadnou montáž.

Materiál nárazuvzdorný polyamid

Rozměr	Artiklové číslo	Balení	Balení/paleta
délka 85 mm	02205600	50 ks/karton	400 kartonů

# Ochranné a drenážní fólie pro vodorovné použití



## DELTA®-FLORAXX TOP

20 mm vysoká nopová fólie s nakaširovanou filtrační textilíí. Funkce hydroakumulace pro použití na vegetačních střeších. Nopy ve formě osmiúhelníku s dodatečnými výztužnými žebry pro výrazně vyšší pevnost v tlaku. CE-shoda dle EN 13252.

Materiál nopové fólie	Nopová fólie ze speciálního polyetyleny vysoké hustoty, difuzně propustná a odvádějící přebytečnou vodu díky otvorům na horní straně mezi nopy.	
Materiál geotextilie	Filtrační textilie z polypropylenu (PP)	
Výška výrobku	ca. 20 mm	
Pevnost v tlaku (EN ISO 25619-2)	ca. 200 kN/m <sup>2</sup>	
Odvodňovací schopnost (EN ISO 12958) při zatížení 20 kPa	i = 1,0	ca. 10,0 l/s · m
	i = 0,02	ca. 1,17 l/s · m
Hodnota S <sub>d</sub>	ca. 0,4 m	
Hydroakumulační schopnost	ca. 7 l/m <sup>2</sup>	
CE-shoda	EN 13252	



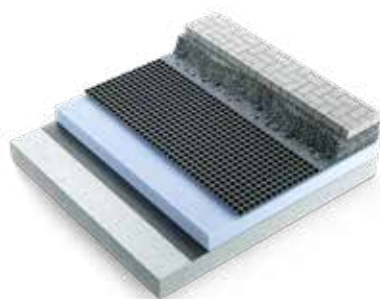
Více  
informací

Rozměr	Artiklové číslo	Balení/paleta	m <sup>2</sup> /paleta
10 m × 2,00 m*	06602441	12 rolí / průmyslová paleta	240

\*šířka filtrační textilie 2,10 m

## DELTA®-FLORAXX

20 mm vysoká nopová fólie s hydroakumulační schopností pro použití na vegetačních střeších i využitelných střeších s obráceným pořadím vrstev. Nopy ve formě osmiúhelníku s dodatečnými výztužnými žebry pro výrazně vyšší pevnost v tlaku. CE-shoda dle EN 13252.



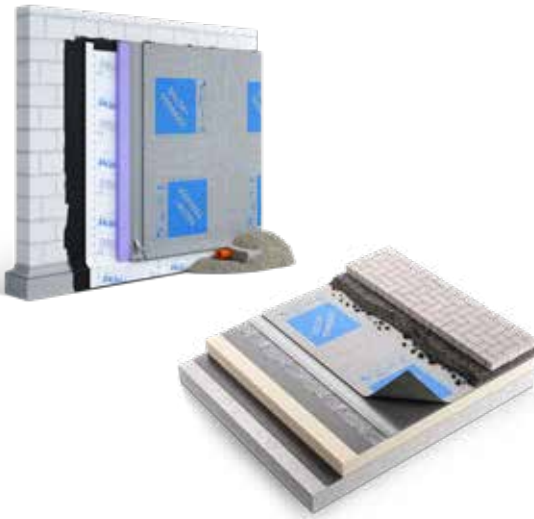
Materiál nopové fólie	Nopová fólie ze speciálního polyetyleny vysoké hustoty, difuzně propustná a odvádějící přebytečnou vodu díky otvorům na horní straně mezi nopy.	
Výška výrobku	ca. 20 mm	
Pevnost v tlaku (EN ISO 13433)	ca. 200 kN/m <sup>2</sup>	
Hodnota S <sub>d</sub>	ca. 0,4 m	
Hydroakumulační schopnost	ca. 7 l/m <sup>2</sup>	
CE-shoda	ano, EN 25619-2.	



Více  
informací

Rozměr	Artiklové číslo	Balení/paleta	m <sup>2</sup> /paleta
20 m × 2,00 m	06602435	6 Rolí/průmyslová paleta	240

## Ochranné a drenážní fólie pro vodorovné použití



### DELTA®-TERRAXX

Univerzální ochranný a drenážní systém pro vegetační a využitelné ploché střechy pochozí i pojízdné. Pro svislé použití do hloubky založení až 10 m. Na podélné straně 10 cm široká hladká plocha bez nopů se samolepicím okrajem. Geotextilie s mírným přesahem. Odolný vůči alkáliím a chemikáliím, v zemi nehnijící.

Materiál nopové fólie	tlakově vysoce zatížitelná nopová fólie z polyetyleny vysoké hustoty (PE-HD) bez obsahu recyklátů
Materiál geotextilie	Filtrační textilie z polypropylenu (PP), třída odolnosti geotextilie GRK 2
Výška výrobu	ca. 10 mm
Pevnost v tlaku (EN ISO 25619-2)	ca. 400 kN/m <sup>2</sup>
Odvodňovací schopnost (EN ISO 12958) při zatížení 20 kPa	i = 1,0    3,17 l/s · m i = 0,02    0,36 l/s · m
Dlouhodobá životnost (EN ISO 13438)	100 roků
CE-shoda	ano, EN 13252



Více  
informací

Rozměr	Artiklové číslo	Hmotnost role	Balení/paleta	m <sup>2</sup> /paleta
12,5 m × 2,40 m	06602208	ca. 21,3 kg	17 rolí/paleta	510



### DELTA®-TERRAXX LIGHT

Univerzální ochranný a drenážní systém pro zelené a pochozí plochy a pro svislé použití až do hloubky 7 m. Na podélné straně cca 10 cm hladká plocha bez nopů se samolepicím okrajem. Geotextilie s mírným přesahem. Odolný vůči alkáliím a chemikáliím, v zemi nehnijící.

Materiál nopové fólie	tlakově vysoce zatížitelná nopová fólie z polyetyleny vysoké hustoty (PE-HD) bez obsahu recyklátů
Materiál geotextilie	Filtrační textilie z polypropylenu (PP), třída odolnosti geotextilie GRK 1
Výška výrobu	ca. 10 mm
Pevnost v tlaku (EN ISO 25619-2)	ca. 250 kN/m <sup>2</sup>
Odvodňovací schopnost (EN ISO 12958) při zatížení 20 kPa	i = 1,0    3,09 l/s · m i = 0,02    0,36 l/s · m
Dlouhodobá životnost (EN ISO 13438)	100 roků
CE-shoda	ano, EN 13252



Více  
informací

Rozměr	Artiklové číslo	Hmotnost role	Balení/paleta	m <sup>2</sup> /paleta
12,5 m × 2,40 m	02208715	ca. 17,1 kg	15 rolí/paleta	450

## Ochranné a drenážní fólie pro vodorovné použití



### DELTA®-TERRAXX ULTRA

Univerzální ochranný a drenážní systém pro vegetační a využitelné ploché střechy pochozí i pojízdné. Pro svislé použití do hloubky založení až 20 m. Na podélné straně 10 cm široká hladká plocha bez nopů se samolepicím okrajem. Geotextilie s mírným přesahem. Odolný vůči alkáliím a chemikáliím, v zemi nehnijící.

Materiál nopové fólie	tlakově vysoce zatížitelná nopová fólie z polyetylenu vysoké hustoty (PE-HD) bez obsahu recyklátů
Materiál geotextilie	Filtrační textilie z polypropylenu (PP), třída odolnosti geotextilie GRK 4
Výška výrobku	ca. 10 mm
Pevnost v tlaku (EN ISO 25619-2)	ca. 750 kN/m <sup>2</sup>
Odvodňovací schopnost (EN ISO 12958) při zatížení 20 kPa	i = 1,0      3,00 l/s · m i = 0,02     0,35 l/s · m
Dlouhodobá životnost (EN ISO 13438)	100 roků
CE-shoda	ano, EN 13252

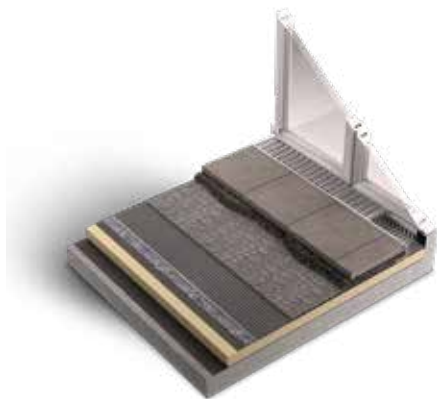


Více  
informací

Rozměr	Artiklové číslo	Hmotnost role	Balení/paleta	m <sup>2</sup> /paleta
10,5 m × 2,40 m	02208714	ca. 29,2 kg	15 rolí/paleta	378

### DELTA®-TERRAXX ACCESS

Vysoce výkonný drenážní a ochranný systém s velmi vysokou odvodňovací schopností pro rychlé odvodnění skladeb plochých střech. Mimořádně vhodný pro malé plochy např. u bezbariérových přestupů na balkony nebo terasy



Materiál profilované fólie	vysokohustotní polyetylén (PE-HD) bez příměsí recyklátů
Materiál geotextilie	filtrační polypropylenová textilie
Pevnostní třída geotextilie	GRK 2
Výška výrobku	ca. 15 mm
Pevnost v tlaku (EN ISO 25619-2)	ca. 400 kN/m <sup>2</sup>
Odvodňovací schopnost (EN ISO 12958) při 20 kPa	i = 0,01      0,42 l/s · m i = 0,02      0,68 l/s · m
Životnost (EN ISO 13438)	100 let
CE-shoda	ano, EN 13252

Rozměr	Artiklové číslo	Hmotnost role	Balení/paleta	m <sup>2</sup> /paleta
14,40 m × 1,04 m	02210573	ca. 13,90 kg	8 rolí/paleta	119,80

## Vegetační střechy – příslušenství



### DELTA®-GEOTEXX FS 100

Filtrační textile pro řešení drenážních opatření a fólií s hydroakumulační schopností bez integrované filtrační vrstvy (např. DELTA®-FLORAXX).

Materiál	PP-nekonečná vlákna, teplotně zpevněná, světle šedá
Charakteristická velikost pórů (EN ISO 12956)	ca. 150 µm
Chování při průrazu (test pádem kužele) (EN ISO 13433)	ca. 40 mm
Chování při protlačování (EN ISO 12236)	ca. 0,950 kN
Propustnost pro vodu (EN ISO 11058)	ca. 0,08 m/s
Plošná hmotnost CE-shoda	ca. 100 g/m <sup>2</sup> ano, EN 13252



Více  
informací

Rozměr	Artiklové číslo	Hmotnost role	Balení/paleta	m <sup>2</sup> /paleta
50 m × 1,00 m	02200629	ca. 5 kg	80 rolí	4.000
50 m × 2,00 m	02208563	ca. 10 kg	60 rolí	6.000

## Systemové příslušenství pro šikmé střechy



### DELTA®-PRO ROLL

Větrací pás hřebene a nároží. Prémiové hliníkové pruhy s vysokou materiálovou rezervou díky plizování a se speciální středovou částí z hliníkové síťoviny. Dodatečně prošívaný spoj mezi krajními pruhy a středovou částí.

Materiál

Vysoce pevný hliník oboustranně povrstvený a s vypalovaným lakem. Odolný korozi, ohnivzdorná středová část z hliníkové síťoviny. Butylové lepicí okraje po obou stranách.



Více  
informací

Větrací průřez

ca. 650 cm<sup>2</sup>/m

Barva	Rozměr	Artiklové číslo	Balení	Balení/paleta
 červená	240 mm × 5 m	02206412	4 role/Karton	35 kartonů/europaleta
 černá	240 mm × 5 m	02206408	4 role/Karton	35 kartonů/europaleta
 hnědá	240 mm × 5 m	02206410	4 role/Karton	35 kartonů/europaleta
 červená	310 mm × 5 m	02206416	4 role/Karton	35 kartonů/europaleta
 černá	310 mm × 5 m	02206418	4 role/Karton	35 kartonů/europaleta
 hnědá	310 mm × 5 m	02206414	4 role/Karton	35 kartonů/europaleta
 červená	380 mm × 5 m	02206422	4 role/Karton	35 kartonů/europaleta
 černá	380 mm × 5 m	02206420	4 role/Karton	35 kartonů/europaleta
 hnědá	380 mm × 5 m	02206424	4 role/Karton	35 kartonů/europaleta

## Systemové příslušenství pro šikmé střechy



### DELTA®-ECO ROLL

Větrací pás hřebene a nároží. Ekonomická alternativa pro cenově úsporné řešení. Bezpečné a dlouhodobé spojení okrajových částí se střední částí. Vysoce kvalitní butylové lepicí proužky s přesahující krycí fólií.

Materiál

Vysoce pevný hliník z rubu povrstvený fólií pro vysokou pevnost v roztržení. Vícevrstvá polyesterová tkanina (střední část). Butylové lepicí proužky po obou stranách.

Větrací průřez

ca. 150 cm<sup>2</sup>/m



Více  
informací

Barva	Rozměr	Artiklové číslo	Balení	Balení/paleta
červená	240 mm × 5 m	02204297	4 role/Karton	35 kartonů/europaleta
černá	240 mm × 5 m	02204298	4 role/Karton	35 kartonů/europaleta
hnědá	240 mm × 5 m	02204296	4 role/Karton	35 kartonů/europaleta
červená	310 mm × 5 m	02203765	4 role/Karton	35 kartonů/europaleta
černá	310 mm × 5 m	02203766	4 role/Karton	35 kartonů/europaleta
hnědá	310 mm × 5 m	02203764	4 role/Karton	35 kartonů/europaleta
červená	380 mm × 5 m	02204839	4 role/Karton	28 kartonů/europaleta
černá	380 mm × 5 m	02204838	4 role/Karton	28 kartonů/europaleta
hnědá	380 mm × 5 m	02204869	4 role/Karton	28 kartonů/europaleta



### DELTA®-VENT ROLL MAXX

Větrací pás hřebene a nároží. Hliníkové pruhy s vysokou materiálovou rezervou a se speciální středovou částí z hliníkové síťoviny. Dodatečně prošívány spoj mezi krajními pruhy a středovou částí.

Materiál

Vysoce pevný hliník oboustranně povrstvený a s vypalovaným lakem. Odolný korozi, ohnivzdorná středová část z hliníkové síťoviny. Butylové lepicí okraje po obou stranách.

Větrací průřez

ca. 650 cm<sup>2</sup>/m



Více  
informací

Farbe	Rozměr	Artiklové číslo	Balení	Balení/paleta
červená	240 mm × 5 m	02202997	4 role/Karton	60 kartonů/paleta
černá	240 mm × 5 m	02203393	4 role/Karton	60 kartonů/paleta
antracit	240 mm × 5 m	02203628	4 role/Karton	60 kartonů/paleta
hnědá	310 mm × 5 m	02203378	4 role/Karton	60 kartonů/paleta
písková RAL 1001	310 mm × 5 m	02206421	4 role/Karton	60 kartonů/paleta
písková RAL 1001	380 mm × 5 m	02206422	4 role/Karton	50 kartonů/paleta

## Lepidla



### DELTA®-TIXX

Lepidlo pro napojení parotěsných zábran DELTA® na stěnu, dřevo, kov bez nutnosti použít přitlačnou lištu. Pro interér.

Materiál	stabilní a husté speciální lepidlo bez rozpouštědel.
Teplota zpracování	od +5 °C teplota podkladu i okolí
Oblast použití	-40 °C až +80 °C



Více  
informací

Balení	Artiklové číslo	Balení/Karton	Balení/paleta
310 ml (kartuše)	02202448	12 kartuší/Karton	75 kartonů
600 ml („salám“)	02203167	20 „salámů“/Karton	36 kartonů



### DELTA®-THAN

Trvale pružné lepidlo pro lepení a spojení různých fólií DELTA® a protivlhkostních zábran DELTA® v exteriéru.

Materiál	trvale pružné lepidlo na bázi bitumenkaučuku
Teplota zpracování	od +5 °C teplota podkladu i okolí
Oblast použití	-30 °C až +80 °C



Více  
informací

Balení	Artiklové číslo	Balení/Karton	Balení/paleta
310 ml (kartuše)	02201680	12 kartuší/Karton	84 kartonů
600 ml („salám“)	02200201	12 „salámů“/Karton	60 kartonů



### DELTA®-TILAXX

Systémové lepidlo v kartuši pro lepení střešních tašek pálených i betonových. Výborně drží i na skle, kameni a nejrůznějších stavebních materiálech. I po vytvrdnutí zůstává pružné.

Materiál	lepidlo na bázi MS-Polymerů
Teplota zpracování	od +5 °C - do +30 °C teplota podkladu i okolí
Oblast použití	od -40 °C do +80 °C



Více  
informací

Balení	Artiklové číslo	Balení/Karton	Balení/paleta
310 ml	02203667	12 kartuší/Karton	84 kartonů

## Lepidla



### DELTA®-TILAXX ULTRA

Univerzálně použitelné lepidlo a těsnicí hmota pro lepení přesahů všech fólií DELTA®, pro jejich napojení na zdivo, beton, dřevo a dřevěné výrobky, hliník, ocel, tvrzené PVC a živичné podklady. Mimořádně vhodné pro bezpečné napojení membrány DELTA®-ALPINA na okapový plech a prostupující prvky a všechna lepení membrán DELTA®-FOXX PLUS a DELTA®-FASFADE.

Materiál	hybridní lepidlo na bázi MS Polymerů (modifikované silany) bez rozpouštědel.
Teplota zpracování	od +5 °C teplota podkladu i okolí
Oblast použití	-40 °C až +80 °C



Více  
informací

Balení	Artiklové číslo	Balení/Karton	Balení/paleta
290 ml (kartuše)	02209643	12 kartuší/Karton	96 kartonů

## Lepicí pásky



### DELTA-MULTI-BAND® 60/100

Univerzální vysoce odolná lepicí páska s nejvyšší lepicí silou pro interiéř i exteriér. Vysoce odolná stárnutí.

Materiál	lepicí páska z čistého akrylátu bez rozpouštědel a změkčovadel. S mřížkovou výztuhou na UV stabilizované nosné fólii z PE.
Hodnota $S_d$	ca. 40 m
Teplota zpracování	od +5 °C teploty podkladu i okolí
Oblast použití	od -40 °C až +80 °C



Více  
informací

Rozměr	Artiklové číslo	Balení	Balení/paleta
25 m × 60 mm	02202339	10 rolí/Karton	85 kartonů
25 m × 100 mm	02203581	6 rolí/Karton	85 kartonů



### DELTA-MULTI-BAND® FLEXX

Univerzální lepicí páska vysoce odolná proti stárnutí s nejvyšší přilnavostí pro venkovní i vnitřní použití, s optimalizovanou přilnavostí k netkaným povrchům a zlepšenou lepicí silou za nízkých teplot.

Materiál	lepicí páska z čistého akrylátu bez rozpouštědel a změkčovadel. S mřížkovou výztuhou na UV stabilizované nosné fólii z PP.
Hodnota $S_d$	ca. 35 m
Teplota zpracování	od -5 °C na hladkých podkladech od 0 °C na textilních podkladech
Oblast použití	od -40 °C až +80 °C



Více  
informací

Rozměr	Artiklové číslo	Balení	Balení/paleta
60 mm × 25 m	02210469	10 rolí/Karton	85 kartonů
25,00 m × 60 mm (dělený rubový film 20/40 mm)	02210599	6 rolí/Karton	85 kartonů/paleta
100 mm × 25,00 m	02210599	6 rolí/Karton	85 kartonů/paleta
60 mm × 40,00 m	02211010	10 rolí/Karton	60 kartonů/paleta



### DELTA®-INSIDE-BAND

Jednostranně lepicí páska na papírovém nosiči. Pro interiéř. Potřebné množství lze snadno odtrhnout rukou.

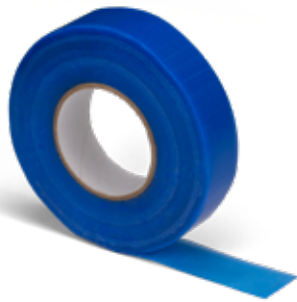
Materiál	Impregnovaný speciální papírový nosič s vysoce kvalitním akrylovým lepidlem.
Teplota zpracování	od +5 °C
Oblast použití	od -40 °C až +80 °C



Více  
informací

Rozměr	Artiklové číslo	Balení	Balení/paleta
40 m × 60 mm	02206137	10 rolí/Karton	60 kartonů

## Lepicí pásky



### DELTA®-DUO-TAPE 38

Oboustranně lepicí armovaná univerzální páska s vysokou lepicí schopností.

Materiál	akrylová lepicí páska s výztuhou
Teplota zpracování	od +5 °C teploty podkladu i okolí
Oblast použití	-40 °C až +80 °C



Více  
informací

Rozměr	Artiklové číslo	Balení	Balení/paleta
50 m × 38 mm	02203662	16 rolí/Karton	48 kartonů



### DELTA®-FLEXX-BAND 100

Napojovací a těsnicí páska pro detaily v interiéru i exteriéru. Např. střešní okna, odvětrávací potrubí, kabely. Lze ji i omítat.

Materiál	průtažná speciální textilie s butylkaučukovou lepicí hmotou.
Teplota zpracování	od +5 °C teploty podkladu i okolí
Oblast použití	-40 °C až +80 °C



Více  
informací

Rozměr	Artiklové číslo	Balení/Karton	Balení/paleta
10 m × 100 mm	02202022	3 role/Karton	56 kartonů

## Lepicí pásy



### DELTA®-BAND RA/RB

Izolační lepicí páska pro opravy např. oplechování (okapové žlaby) a malých trhlin v plachtách apod.

Materiál	UV-stabilní izolační páska z bitumenkaučukové hmoty s hliníkovým povrchem (RA) nebo povrchem s olověnou barvou (RB).
Teplota zpracování	+5°C až +35°C – teplota podkladu i okolí
Oblast použití	-40°C až +80°C



Více  
informací

Druh pásy	Rozměr	Artiklové číslo	Balení	Balení/paleta
RA 50	50 mm × 10 m	02202026	6 rolí/Karton	96 kartonů
RA 75	75 mm × 10 m	02202027	4 rolí/Karton	96 kartonů
RA 100	100 mm × 10 m	02202028	3 rolí/Karton	96 kartonů
RA 150	150 mm × 10 m	02202029	2 rolí/Karton	96 kartonů
RA 300	300 mm × 10 m	02201508	1 roli/Karton	96 kartonů
RB 50	50 mm × 10 m	02202031	6 rolí/Karton	96 kartonů
RB 75	75 mm × 10 m	02202032	4 rolí/Karton	96 kartonů
RB 100	100 mm × 10 m	02202033	3 rolí/Karton	96 kartonů
RB 150	150 mm × 10 m	02202034	2 rolí/Karton	96 kartonů
RB 300	300 mm × 10 m	02201510	1 roli/Karton	96 kartonů



### DELTA®-TAPE FAS 60 / 100

Páska vysoce odolná stárnutí. Speciálně určena pro lepení fasádních fólií DELTA®. Pro přesahy, prostory a detaily.

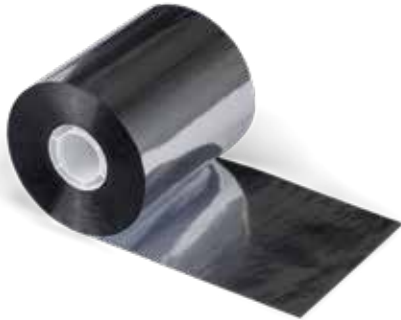
Materiál	Lepicí hmota z čistého akrylátu na nosiči s vysokou odolností UV záření.
Teplota zpracování	od +5°C teplota podkladu i okolí
Oblast použití	-40°C až +80°C



Více  
informací

Rozměr	Artiklové číslo	Balení/Karton	Balení/Paleta
20 m × 60 mm	02203549	10 Rolí/Karton	85 Kartonů
20 m × 100 mm	02203551	6 Rolí/Karton	85 Kartonů

## Lepicí pásy



### DELTA®-POLY-BAND

Pevná lepicí páska s hliníkovou vrstvou pro lepení přesahů DELTA®-REFLEX.

Materiál	Jednostranně lepicí páska z polypropylénová fólie s naprášeným hliníkem a akrylátovým lepidlem.
Teplota zpracování	od +5 °C teplota podkladu i okolí
Oblast použití	-40 °C až +80 °C



Více  
informací

Rozměr	Artiklové číslo	Balení/Karton	Balení/paleta
100 m × 100 mm	02202030	12 rolí/Karton	80 kartonů



### DELTA®-FLEXX-BAND FG 80 / FG 150

Lepicí páska pro izolaci trojrozměrných detailů v interiéru i exteriéru, např. rohy, kouty, prostupy. Jednodušší pokládka díky dělenému ochrannému papíru na rubu.

Materiál	jednostranně lepicí průtažná páska s vysokým množstvím bulykaučukové lepicí hmoty
Teplota zpracování	od +5 °C teploty podkladu i okolí
Oblast použití	-40 °C až +80 °C



Více  
informací

Rozměr	Artiklové číslo	Balení	Balení/paleta
80 mm × 6 m	02206172	3 role/Karton	96 kartonů
150 mm × 10 m	02208383	4 role/Karton	36 kartonů

## Těsnicí pásky



### DELTA®-SB 60 / SB 80

Jednostranně lepicí páska pod kontralatě pro utěsnění perforací od hřebíků.

Materiál	VPE pěna s uzavřenými buňkami, s lepicí hmotou a ochrannou fólií na rubu.
Teplota zpracování	od +5 °C teplota podkladu i okolí
Oblast použití	-40 °C až +80 °C



Více  
informací

Rozměr	Artiklové číslo	Balení/Karton	Balení/paleta
30 m × 60 mm	02203347	5 rolí/Karton	30 kartonů
30 m × 80 mm	02203803	3 role/Karton	30 kartonů



### DELTA®-TIXX VDR

Těsnicí provazec ke vzducotěsnému napojení parotěsných zábran DELTA® na omítnuté zdivo, dřevo, kovy. Pro interér bez nutnosti použít přítlačnou lištu.

Materiál	těsnicí provazec, oboustranně lepicí
Teplota zpracování	od +5 °C teplota podkladu i okolí
Oblast použití	-20 °C až +80 °C



Více  
informací

Rozměr	Artiklové číslo	Balení/Karton	Balení/paleta
ca. 12 mm × 8 m × 4 mm	02206173	10 rolí/Karton	120 kartonů

## Tekutá lepidla



### DELTA®-HF PRIMER

Penetrace pro zlepšení přilnavosti lepicích pásek na podkladech s vláknitou strukturou nebo zpískovatělych podkladech. I pro zlepšení přilnavosti lepicích pásek DELTA® na fóliích DELTA®-FOXX PLUS a fóliích typu DELTA®-FASSADE.

Materiál	penetrace bez obsahu rozpouštěd pro porézní podklady. Doba schnutí ca. 15 min až 60 min.
Teplota zpracování	+5 °C až +35 °C teplota podkladu i okolí
Oblast použití	-40 °C až +80 °C



Více  
informací

Rozměr	Artiklové číslo	Balení	Balení/paleta
1 Litr, 1.000g/láhev	02206087	4 láhve/Karton	90 kartonů/paleta



### DELTA®-EASYFIXX

Univerzální fixace a montážní pomůcka pro nejrůznější podklady.

Materiál	transparentní kontaktní lepidlo ve spreji s obsahem rozpouštědel (bez chloridů). Odolné vodě a s vysokou počáteční přilnavostí.
Teplota zpracování	od +10 °C do +30 °C
Oblast použití	-40 °C až +80 °C



Více  
informací

Objem	Artiklové číslo	Balení	Balení/paleta
500 ml, 500g/spray	02207643	12 ks/Karton	100 kartonů/paleta

## Systémové doplňky



### DELTA®-LIQUIXX

Pastovitá funkční manžeta pro vzduchotěsné řešení složitých detailů. Pro všechny parotěsné zábrany a parobrzdby DELTA®. Nanáší se štětcem.

Materiál	Pastovitá viskozí hmotu na bázi disperze z čistého akrylátu.
Hodnota $S_d$	ca. 1,5 m
Teplota zpracování	od +5 °C teploty podkladu i okolí
Oblast použití	-40 °C až +80 °C



Více  
informací

Rozměr	Artiklové číslo	Balení	Balení/paleta
4 litrový kbelík	02204823	1 kbelík	60 kbelíků/paleta
1 litrová láhev	02208557	8 lahví/Karton	312 lahví



### DELTA®-LIQUIXX GT 10 TEXTILIE

Speciální textilie pro systém DELTA®-LIQUIXX.



Více  
informací

Rozměr	Artiklové číslo	Balení	Balení/paleta
1 role (20 m × 0,10 m)	02204820	12 rolí/Karton	432 rolí

## Příslušenství



### DELTA®-TĚSNICÍ HŘEBÍKY

Lepenkové hřebíky s těsněním pro kotvení DELTA®-TRELA PLUS a všech pásů na bednění DELTA®.

Materiál galvanovaný hřebík se širokou hlavou a EPDM těsněním

Rozměr	Artiklové číslo	Balení	Balení/paleta
délka: 25 mm, Ø: 2,8 mm	02202389	120 ks/sáček	2250 sáčků



### DELTA®-PŘÍTLAČNÁ STĚRKA

Plastová stěrka pro zlepšení lepených spojů.

Artiklové číslo	Balení
02209822	100 ks/karton

## Dočasná ochrana dřevěných prvků a CLT panelů



### DELTA®-WOODIXX

Plně samolepicí, difúzně otevřená a transparentní membrána pro stavební ochranu dřevěných prvků a dřevěných komponentů během přepravy, skladování, montáže a výstavby.

Materiál	vícevrstvý kompozit z PP textilií, rozměrově stálá PE speciální tkanina, PU funkční vrstva. Plnoplošně samolepicí. Ochranná fólie na rubu dělená (25 cm/125 cm)
Hodnota $S_d$	0,18 m
Pevnost v roztržení podélně/příčně	270/180 N/5 cm
Reakce na oheň	třída E (na dřevěném podkladu)



Více  
informací

Rozměr	Artiklové číslo	Hmotnost role	Balení/paleta	m <sup>2</sup> /paleta
30 m × 1,50 m	02209779	ca. 14 kg/role	28 rolí/paleta	1.260

### DELTA®-WOODIXX TAPE 250

Lepicí pás na bázi DELTA®-WOODIXX pro lepení tupých spojů (aplikovaných ve výrobě) se šroubovanými spoji nebo pro spojení stropních prvků s prostupujícími konstrukčními prvky.



Materiál	Vícevrstvý kompozit z netkané textilie z PP, rozměrově stabilní speciální PE tkaniny, funkční vrstvy z PU. Plně samolepicí spodní strana s dělenou ochrannou fólií na rubu.
Hodnota $S_d$	ca. 0,18 m
Pevnost v tahu podélná / příčná	ca. 270/180 N/5 cm
Emise VOC	A+
Reakce na oheň	třída E (testováno na dřevěném podkladu) dle EN 13501-1



Více  
informací

Rozměr	Artiklové číslo	Balení	Paleta
30 m × 0,25 m	02210333	2 role/karton	60 kartonů/paleta

### DELTA®-WOODIXX TAPE 375

Prefabrikovaná lepicí páska z DELTA®-WOODIXX pro lepení prvků (lepených ve výrobě), které jsou na stavbě spojovány pomocí desek, nebo pro ochranu dřevěných parapetů stěnových prvků ve výrobě proti bobtnání působením vlhkosti.



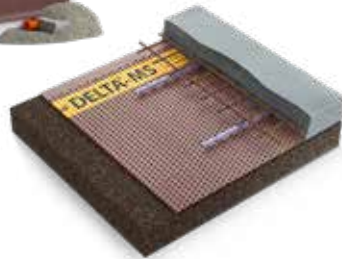
Materiál	Vícevrstvý kompozit z netkané textilie z PP, rozměrově stabilní speciální PE tkaniny, funkční vrstvy z PU. Plně samolepicí spodní strana s dělenou ochrannou fólií na rubu.
Hodnota $S_d$	ca. 0,18 m
Pevnost v tahu podélná / příčná	ca. 270/180 N/5 cm
Emise VOC	A+
Reakce na oheň	třída E (testováno na dřevěném podkladu) dle EN 13501-1



Více  
informací

Rozměr	Artiklové číslo	Balení	Paleta
30 m × 0,375 m	02211448	2 role/karton	48 kartonů/paleta

## Nopové fólie



### DELTA®-MS

Nopová fólie s vysokou pevností v tlaku pro použití jako ochrana při výplni výkopu, náhrada podkladního betonu a jako průsaková vrstva ve dvouplášťových konstrukcích (např. pažení).

Materiál nopové fólie

Nopová fólie z vysokohustotního polyetylénu.  
Bez vlivu na kvalitu pitné vody, v podloží nehnijící.

Výška výrobku

ca. 8 mm

Pevnost v tlaku  
(EN ISO 25619-2)

ca. 250 kN/m<sup>2</sup>

Objem vzduchu  
mezi nopy

ca. 5,3 l/m<sup>2</sup>

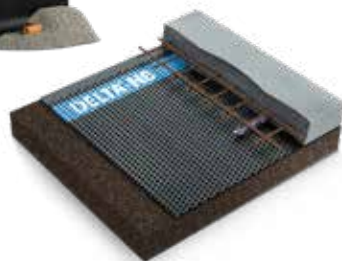
Odvodňovací  
schopnost  
(EN ISO 12958)  
při 20 kPa

i = 1,0    2,25 l/s · m



Více  
informací

Rozměr	Artiklové číslo	Hmotnost role	Balení/paleta	m <sup>2</sup> /paleta
20 m × 1,00 m	06601317	ca. 10,8 kg	11 rolí/europaleta	220
20 m × 1,50 m	06601318	ca. 16,2 kg	11 rolí/europaleta	330
20 m × 2,00 m	06601319	ca. 21,6 kg	11 rolí/europaleta	440
20 m × 2,40 m	06601320	ca. 25,9 kg	28 rolí/europaleta	1.344
20 m × 3,00 m	06601548	ca. 32,4 kg	28 rolí/europaleta	1.680



### DELTA®-NB

Cenová alternativa nopové fólie pro použití do spodní stavby, jako náhrada podkladního betonu a jako vsakovací vrstva např. u pažení.

Materiál

Nopová fólie z HDPE.

Výška výrobku

ca. 8 mm

Pevnost v tlaku  
(EN ISO 25619-2)

ca. 200 kN/m<sup>2</sup>

Objem vzduchu  
mezi nopy

ca. 5,3 l/m<sup>2</sup>

Odvodňovací  
schopnost  
(EN ISO 12958)  
při 20 kPa

i = 1,0    1,9 l/s · m



Více  
informací

Rozměr	Artiklové číslo	Hmotnost role	Balení/paleta	m <sup>2</sup> /paleta
20 m × 1,00 m	06602273	ca. 8 kg	15 rolí/europaleta	300
20 m × 1,50 m	06602274	ca. 12 kg	15 rolí/europaleta	450
20 m × 2,00 m	06602275	ca. 16 kg	15 rolí/europaleta	600
20 m × 2,40 m	06602276	ca. 19,2 kg	35 rolí/europaleta	1.680
20 m × 3,00 m	06602277	ca. 24 kg	35 rolí/europaleta	2.100

## Nopové fólie



### DELTA®-MS 20

20 mm vysoká nopová fólie s vysokou drenážní kapacitou pro vodorovné i svislé použití v dvouplášťových konstrukcích. Nopy ve tvaru osmuúhelníku s výztužnými žebry zvyšují pevnost v tlaku.

Materiál nopové fólie	Nopová fólie z vysokohustotního polyetylenu (HDPE).	
Výška výrobku	ca. 20 mm	
Pevnost v tlaku (EN ISO 25619-2)	ca. 200 kN/m <sup>2</sup>	
Objem vzduchu mezi nopy	ca. 14 l/m <sup>2</sup>	
Odvodňovací schopnost (EN ISO 12958) při 20 kPa	i = 1,0	9,8 l/s · m



Více  
informací

Rozměr	Artiklové číslo	Hmotnost role	Balení/Paleta	m <sup>2</sup> /Paleta
20 m × 2,00 m	06602455	ca. 34,8 kg	6 rolí/paleta	240



### DELTA®-PT

Nopová fólie s navařenou omítací mřížkou pro úpravu vnitřních vlhkých prostor. Vytváří předstěnu se zadním provětráváním. Vhodná i pro sanaci tunelů ve spojení se stříkaným betonem.

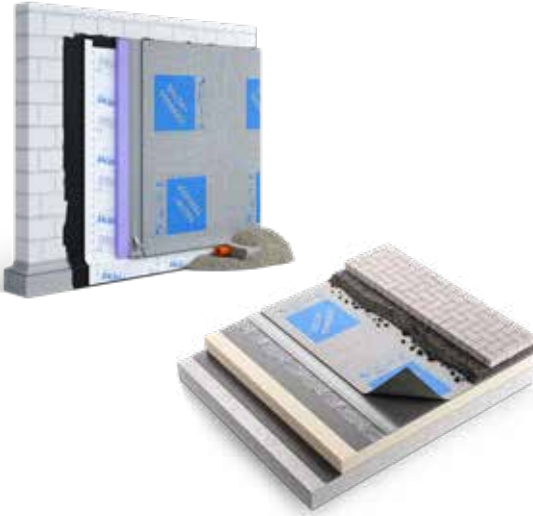
Materiál nopové fólie	Transparentní nopová fólie ze speciálního PE s vysokou hustotou s nalaminovanou HDPE mřížkovou tkaninou.	
Výška nopů	ca. 9 mm	
Pevnost (EN ISO 25619-2)	ca. 70 kN/m <sup>2</sup>	
Objem vzduchu mezi nopy	ca. 5,5 l/m <sup>2</sup>	



Více  
informací

Rozměr	Artiklové číslo	Hmotnost role	Balení/Paleta	m <sup>2</sup> /Paleta
20 m × 2,00 m	06601442	ca. 21,8 kg	6 rolí/europaleta	240

## Drenážní fólie



### DELTA®-TERRAXX

Univerzální ochranný a drenážní systém pro vegetační a využitelné ploché střechy pochozí i pojezdné. Pro svislé použití do hloubky založení až 10 m. Na podélné straně 10 cm široká hladká plocha bez nopů se samolepicím okrajem. Geotextilie s mírným přesahem. Odolný vůči alkáliím a chemikáliím, v zemi nehnijící.

Materiál nopové fólie	tlakově vysoce zatížitelná nopová fólie z polyetylenu vysoké hustoty (PE-HD) bez obsahu recyklátů	
Materiál geotextilie	Filtreační textilie z polypropylenu (PP), třída odolnosti geotextilie GRK 2	
Výška výrobku	ca. 10 mm	
Pevnost v tlaku (EN ISO 25619-2)	ca. 400 kN/m <sup>2</sup>	
Odvodňovací schopnost (EN ISO 12958) při zatížení 20 kPa	i = 1,0	3,17 l/s · m
	i = 0,02	0,36 l/s · m
Dlouhodobá životnost (EN ISO 13438)	100 roků	
CE-shoda	ano, EN 13252	



Více  
informací

Rozměr	Artiklové číslo	Hmotnost role	Balení/paleta	m <sup>2</sup> /paleta
12,5 m × 2,40 m	06602208	ca. 21,3 kg	17 rolí /paleta	510



### DELTA®-TERRAXX LIGHT

Univerzální ochranný a drenážní systém pro vegetační a využitelné pochozí ploché střechy. Pro svislé použití do hloubky založení až 7 m. Na podélné straně 10 cm široká hladká plocha bez nopů se samolepicím okrajem. Geotextilie s mírným přesahem. Odolný vůči alkáliím a chemikáliím, v zemi nehnijící.

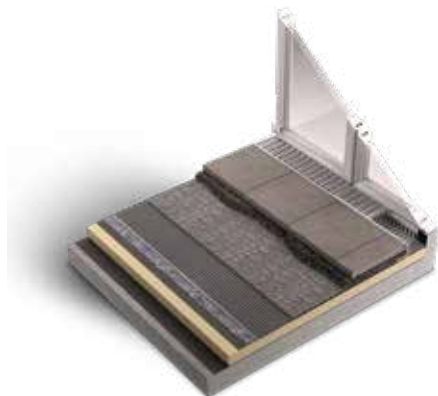
Materiál nopové fólie	tlakově vysoce zatížitelná nopová fólie z polyetylenu vysoké hustoty (PE-HD) bez obsahu recyklátů	
Materiál geotextilie	Filtreační textilie z polypropylenu (PP), třída odolnosti geotextilie GRK 1	
Výška výrobku	ca. 10 mm	
Pevnost v tlaku (EN ISO 25619-2)	ca. 250 kN/m <sup>2</sup>	
Odvodňovací schopnost (EN ISO 12958) při 20 kPa	i = 1,0	3,09 l/s · m
	i = 0,02	0,36 l/s · m
Dlouhodobá životnost (EN ISO 13438)	100 roků	
CE-shoda	ano, EN 13252	



Více  
informací

Rozměr	Artiklové číslo	Hmotnost role	Balení/paleta	m <sup>2</sup> /paleta
12,5 m × 2,40 m	02208715	ca. 17,1 kg	15 rolí/paleta	450

## Drenážní fólie

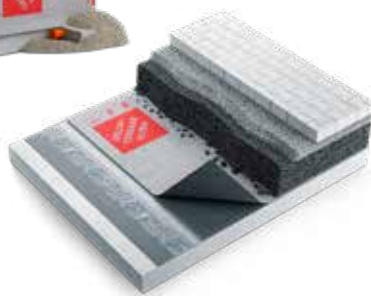


### DELTA®-TERRAXX ACCESS

Vysoce výkonný drenážní a ochranný systém s velmi vysokou odvodňovací schopností pro rychlé odvodnění skladeb plochých střech. Mimořádně vhodný pro malé plochy např. u bezbariérových přestupů na balkony nebo terasy

Materiál profilované fólie	vysokohustotní polyetylén (PE-HD) bez příměsí recyklátů	
Materiál geotextilie	filtrační polypropylenová textilie	
Pevnostní třída geotextilie	GRK 2	
Výška výrobku	ca. 15 mm	
Pevnost v tlaku (EN ISO 25619-2)	ca. 400 kN/m <sup>2</sup>	
Odvodňovací schopnost (EN ISO 12958) při 20 kPa	i = 0,01	0,42 l/s · m
	i = 0,02	0,68 l/s · m
Životnost (EN ISO 13438)	100 let	
CE-shoda	ano, EN 13252	

Rozměr	Artiklové číslo	Hmotnost role	Balení	m <sup>2</sup> /paleta
14,40 m × 1,04 m	02210573	ca. 13,90 kg	8 rolí/paleta	119,80



### DELTA®-TERRAXX ULTRA

Univerzální ochranný a drenážní systém pro vegetační a využitelné ploché střechy pochozí i pojízdné. Pro svislé použití do hloubky založení až 20 m. Na podélné straně 10 cm široká hladká plocha bez nopů se samolepicím okrajem. Geotextilie s mírným přesahem. Odolný vůči alkáliím a chemikáliím, v zemi nehnijící.

Materiál nopové fólie	tlakově vysoce zatížitelná nopová fólie z polyetylenu vysoké hustoty (PE-HD) bez obsahu recyklátů	
Materiál geotextilie	Filtrační textilie z polypropylenu (PP), třída odolnosti geotextilie GRK 4	
Výška výrobku	ca. 10 mm	
Pevnost v tlaku (EN ISO 25619-2)	ca. 750 kN/m <sup>2</sup>	
Odvodňovací schopnost (EN ISO 12958) při 20 kPa	i = 1,0	3,00 l/s · m
	i = 0,02	0,35 l/s · m
Dlouhodobá životnost (EN ISO 13438)	100 roků	
CE-shoda	ano, EN 13252	



Více  
informací

Rozměr	Artiklové číslo	Hmotnost role	Balení/paleta	m <sup>2</sup> /paleta
10,5 m × 2,40 m	02208714	ca. 29,2 kg	15 rolí/paleta	378

## Drenážní fólie

### DELTA®-MS DRAIN

Kompaktní ochranný a drenážní pás s integrovanou filtrační textilíí pro tlakově zatížitelné podklady a izolace. Splňuje požadavky německé drenážní normy DIN 18533 a DIN 4095. CE-shoda dle EN 13252.



Materiál nopové fólie	tlakově zatížitelná nopová fólie z polyetylenu vysoké hustoty (PE-HD) bez obsahu recyklátů
Materiál geotextilie	plastová filtrační textilie z PP
Výška výrobku	ca. 4 mm
Pevnost v tlaku (EN ISO 25619-2)	ca. 500 kN/m <sup>2</sup>
Odvodňovací schopnost (EN ISO 12958) při 20 kPa	i = 1,0      0,6 l/s · m
Dlouhodobá životnost (EN ISO 13438)	50 roků
CE-shoda	ano, EN 13252



Více  
informací

Rozměr	Artiklové číslo	Hmotnost role	Balení/paleta	m <sup>2</sup> /paleta
30 m × 2,00 m	06602492	ca. 25,2 kg	6 rolí/paleta	360
31 m × 0,97 m	02206695	ca. 12,6 kg	12 rolí/paleta	360

### DELTA®-GEO DRAIN QUATTRO

Jedinečný čtyřvrstvý ochranný a drenážní systém pro hloubku zabudování až do 10 m. S integrovaným samolepicím okrajem a mikroperforovanou ochrannou a kluznou vrstvou.



Materiál nopové fólie	tlakově vysoce zatížitelná nopová fólie z polyetylenu vysoké hustoty (PE-HD) bez obsahu recyklátů
Materiál geotextilie	Filtrační textilie z polypropylenu (PP)
Materiál kluzné vrstvy	Mikroperforovaná polyetylenová (PE) fólie s nakaširovanou drenážní textilíí z polypropylenu (PP)
Výška výrobku	ca. 10 mm
Pevnost v tlaku (EN ISO 25619-2)	ca. 400 kN/m <sup>2</sup>
Odvodňovací schopnost (EN ISO 12958) při 20 kPa	i = 1,0      3,1 l/s · m i = 0,02      0,32 l/s · m
Dlouhodobá životnost (EN ISO 13438)	100 roků
CE-shoda	ano, EN 13252



Více  
informací

Rozměr	Artiklové číslo	Hmotnost role	Balení/paleta	m <sup>2</sup> /paleta
12,5 m × 2,00 m	06602245	ca. 22,5 kg	6 rolí/europaleta	150

## Drenážní fólie



### DELTA®-NP DRAIN

Ochranný a drenážní systém s vysokou odvodňovací schopností pro svislé i vodorovné použití.

Materiál nopové fólie	tlakově zatížitelná nopová fólie z polyethylenu vysoké hustoty (PE-HD) bez obsahu recyklátů
Materiál geotextilie	filtrační textilie z polypropylenu (PP)
Výška výrobku	ca. 8 mm
Pevnost v tlaku (EN ISO 25619-2)	ca. 150 kN/m <sup>2</sup>
Odvodňovací schopnost (EN ISO 12958) při 20 kPa	i = 1,0    1,9 l/s · m i = 0,02    0,2 l/s · m
CE-shoda	ano, EN 13252



Více  
informací

Rozměr	Artiklové číslo	Hmotnost role	Balení/paleta	m <sup>2</sup> /paleta
20 m × 2,0 m	06602247	ca. 22,0 kg	5 rolí/europaleta	200

## Hydroizolace a příslušenství



### DELTA®-THENE

Za studena plnoplošně samolepicí hydroizolace pro izolaci spodní stavby proti zemní vlhkosti a netlakové vodě. K dodání i v přířezech 10 a 30 cm širokých: pro řešení detailů např. na rozích, koutech, náběhových fabionech a potrubních prostupech. S děleným ochranným rubovým filmem.

Materiál	Za studena lepicí bitumenkaučuková těsnicí a izolační hmota na křížem laminované speciální HDPE nosné fólii
Hodnota $S_d$	ca. 150 m
Tloušťka	ca. 1,5 mm
Hmotnost	ca. 1,6 kg/m <sup>2</sup>



Více  
informací

Rozměr	Artiklové číslo	Hmotnost role	Balení	Balení/paleta
20 m × 1,00 m	02202147	ca. 32 kg	1 role/karton	20 kartonů
5 m × 1,00 m	02202148	ca. 8 kg	1 role/karton	40 kartonů
10 m × 0,10 m (DELTA®-THENE-BAND T 100)	02202259	ca. 1,6 kg	3 role/karton	45 kartonů
10 m × 0,30 m (DELTA®-THENE-BAND T 300)	02202142	ca. 4,8 kg	1 role/karton	45 kartonů



### DELTA®-THENE-GRUNDANSTRICH PENETRAČNÍ NÁTĚR

Penetrace s vysokou vsakovací schopností jako přednátěr pod hydroizolaci DELTA®-THENE. Teplota zpracování +5°C až +30°C (podklad i okolí).

Materiál	Penetrace na živичné bázi s obsahem rozpouštědel. Barva černá.
Spotřeba	dle podkladu ca. 200 – 300 ml/m <sup>2</sup>



Více  
informací

Artiklové číslo	Balení	Balení/paleta
02202715	kbelík 25 litrů	16 kbelíků
02202716	kbelík 10 litrů	45 kbelíků
02202717	kbelík 5 litrů	75 kbelíků

## Hydroizolace a příslušenství



### DELTA®-THENE-KÄLTEGRUNDANSTRICH (PENETRAČNI NATĚR DO NIZKYCH TEPLIT)

Speciální zimní penetrace s vysokou vsakovací schopností pro přípravu lepení izolace DELTA®-THENE za teplot do -5 °C.

Materiál                      tekutý přednátěr s obsahem rozpouštědel.  
Barva červená.

Spotřeba                      dle podkladu ca. 200 – 300 ml/m<sup>2</sup>



Více  
informací

Artiklové číslo	Balení	Balení/paleta
02202461	Kbelík 10 litrů	28 Kbelíků



### DELTA®-THENE GRUND INSIDE

Speciální základní nátěr na vodní bázi pro použití v interiéru. Rychle tuhnoucí základní nátěr s nejlepší přilnavostí k minerálním podkladům.

Materiál                      Na bázi čistého akrylátu, barva modrá

Spotřeba                      dle podkladu ca. 70 ml/m<sup>2</sup>



Více  
informací

Artiklové číslo	Balení	Balení/paleta
07701161	Kbelík 10 litrů	24 Kbelíků



### DELTA®-THENE ROHY

Pružné plastové tvarovky pro bezpečnou izolaci rohů základových stěn nebo soklů.



Více  
informací

Artiklové číslo	Balení	Balení/karton
02208259 (vnitřní roh)	20 ks/Karton	100 kartonů
02208261 (vnější roh)	20 ks/Karton	100 kartonů

## Hydroizolace a příslušenství



### DELTA®-FLEXX-BAND 100

Napojovací a těsnicí páska pro detaily v interiéru i exteriéru. Např. střešní okna, odvětrávací potrubí, kabely. Lze ji i omítat.

Materiál	průtažná speciální textilie s butylkaučukovou lepicí hmotou.
Teplota zpracování	od +5 °C teploty podkladu i okolí
Oblast použití	-40 °C až +80 °C



Více  
informací

Rozměr	Artiklové číslo	Balení/Karton	Balení/paleta
10 m × 100 mm	02202022	3 role/Karton	56 kartonů



### DELTA®-FLEXX-BAND FG 80 / FG 150

Lepicí páska pro izolaci trojrozměrných detailů v interiéru i exteriéru, např. rohy, kouty, prostupy. Jednodušší pokládka díky dělenému ochrannému papíru na rubu.

Materiál	jednostranně lepicí průtažná páska s vysokým množstvím butylkaučukové lepicí hmoty
Teplota zpracování	od +5 °C teploty podkladu i okolí
Oblast použití	-40 °C až +80 °C



Více  
informací

Rozměr	Artiklové číslo	Balení	Balení/paleta
80 mm × 6 m	02206172	3 role/Karton	96 kartonů
150 mm × 10 m	02208383	4 role/Karton	30 kartonů/paleta

Novinka!



### DELTA®-BASE-GUARD

Robustní plastový izolační pás pro izolaci objektu proti vztlínající vlhkosti a netlakové vodě ve styku se základovou deskou

Materiál	vícevrstvý izolační pás z kombinace PET/ Alus pevnou mřížkou z HDPE a PP textilií. S integrovanými samolepicími okraji.
Reakce na oheň	třída E dle EN 13501-1
Hodnota S <sub>d</sub>	≥ 1.500 m
Pevnost v tahu	≥ 560/710 N/50 mm podélná i příčná
Plošná hmotnost	ca. 245 g/m <sup>2</sup>
CE-shoda	ano, EN 13967



Více  
informací

Rozměr	Artiklové číslo	Hmotnost role	Balení	m <sup>2</sup> /paleta
50 m × 1,50 m	02211325	18,4 kg	20 rolí/paleta	1.550

## Příslušenství pro spodní stavbu



### DELTA®-TERRAXX-PROFIL

Patentovaný zakončovací profil s předfrézovanými drážkami pro snadné vytvarování podle tloušťky tepelně izolačních desek perimetru od 60 – 100 mm. Pro zakončení horní hrany nopových a drenážních fólií DELTA®. S předvrtanými otvory po 40 cm pro montáž na zdivo.

Materiál	tvrdé PVC světle šedé barvy (ca. RAL 2038)
Spotřeba	k použití od tloušťky perimetru od 60 – 100 mm



Více  
informací

Rozměr	Artiklové číslo	Balení	Balení/Paleta
délka: 2 m	06602213	20 ks/Svazek	220 svazků



### DELTA®-TERRAXX ŠROUB

Speciální plastový šroub pro kotvení ochranných a drenážních fólií DELTA® (např. DELTA®-TERRAXX) na perimetru z XPS/EPS a tloušťce min. 60 mm. V každém kartonu je přiložen jeden TORX BIT TX40 pro snadnou montáž.

Materiál	nárazuvzdorný polyamid
----------	------------------------



Více  
informací

Rozměr	Artiklové číslo	Balení	Balení/Paleta
délka: 50 mm	06602212	50 ks/Karton	480 kartonů



### DELTA®-MS-PROFIL

Zakončovací profil pro zakrytí hrany nopových a drenážních fólií DELTA®.

Materiál	tvrdé-PVC – hnědé barvy
Spotřeba	po 40 cm otvory pro kotvení do zdiva.



Více  
informací

Rozměr	Artiklové číslo	Balení	Balení/Karton
délka: 2 m; šířka profilu 3 cm/7,5 cm	06601206	20 ks/svazek	176 svazků

## Příslušenství pro spodní stavbu



### DELTA®-SAMOLEPICÍ TRN

Speciální kotvicí prvek pro drenážní a nopové fólie DELTA® se samolepicí čtverhrannou hlavou. Pro bezpečné lepení na hydroizolaci bez perforací.

Materiál polyamid a bitumenkaučukem  
Spotřeba 3 – 5 ks/m<sup>2</sup>



Více  
informací

Rozměr	Artiklové číslo	Balení	Balení/paleta
délka: 50 mm	06600521	100 ks/Karton	100 kartonů



### DELTA®-MS HMOŽDINKA

Plastová zarážecí hmoždinka pro montáž nopových fólií DELTA®.

Materiál HDPE  
Spotřeba 3 – 5 ks/m<sup>2</sup>



Více  
informací

Rozměr	Artiklové číslo	Balení	Balení/paleta
70 mm x 9 mm	06601101	Sáček po 100 Ks	250 Sáčeků



### DELTA®-GEO DRAIN CLIP

Montážní pomůcka pro rychlé a snadné ukotvení DELTA®-GEO-DRAIN QUATTRO, všech typů DELTA®-TERRAXX a DELTA®-EQ DRAIN.

Materiál polyamid, hnědý  
Spotřeba po ca. 20 cm 1ks



Více  
informací

Artiklové číslo	Balení	Balení/paleta
06602182	100 ks/Karton	50 kartonů

## Příslušenství pro spodní stavbu



### DELTA®-PT-PROFIL

Speciální profil umožňující vytvořit větranou mezeru za fólií DELTA®-PT. Osazuje se k podlaze a stropu.

Materiál  
Rozměr

Stabilizovaný profil z PVC, béžový  
ca. 60 × 25 mm (výška × hloubka)



Více  
informací

Rozměr	Artiklové číslo	Balení	Balní/Paleta
délka: 2 m	06601207	20 Ks/Svazek	168 Svazků



### DELTA®-GEOTEXX FS 100

Filtrační textilie pro řešení drenážních opatření a fólií s hydroakumulační schopností bez integrované filtrační vrstvy (např. DELTA®-FLORAXX).

Materiál

PP-nekonečná vlákna, teplotně zpevněná, světle šedá  
ca. 150 µm

Charakteristická  
velikost pórů  
(EN ISO 12956)

ca. 40 mm

Chování při průrazu  
(test pádem kužele)  
(EN ISO 13433)

ca. 0,950 kN

Chování při protlačování  
(EN ISO 12236)

ca. 0,08 m/s

Propustnost pro vodu  
(EN ISO 11058)

Plošná hmotnost  
CE-shoda

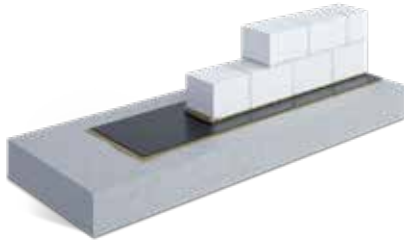
ca. 100 g/m<sup>2</sup>  
ano, EN 13252



Více  
informací

Rozměr	Artiklové číslo	Hmotnost role	Balení/paleta	m <sup>2</sup> /paleta
50 m × 1,00 m	02200629	ca. 5 kg	80 Rolí	4.000
50 m × 2,00 m	02208563	ca. 10 kg	60 Rolí	6.000

## Protivlhkostní zábrany a příslušenství



### DELTA®-DPC 500

Pružná protivlhkostní zábrana pro ochranu zdiva před stříkající vodou a vztlínající vlhkostí, i proti radonu. Zvláště vhodná pro dřevěné rámové konstrukce.

Materiál	Polyolefín, černý, s oboustrannou protiskluzovou profilací
Tloušťka	ca. 0,7 mm
Odolnost	odolná bitumenu
Typ použití (DIN SPEC 20000-202)	MSB-Q
Třída nárazu vody (DIN 18533)	W4-E
Třída využití prostoru (DIN 18533)	RN1-E až RN3-E
Třída trhlin (DIN 18533)	R1-E až R4-E
CE-shoda	ano, EN 14909:2012

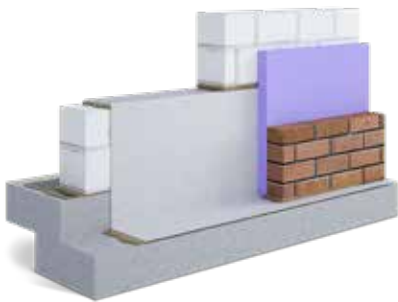


Více  
informací

Rozměr	Artikové číslo	Balní/paleta	m <sup>2</sup> /paleta
50 m × 0,30 m	02205891	60 rolí/paleta	900
50 m × 0,50 m	02205899	40 rolí/paleta	1.000
50 m × 0,60 m	02205901	40 rolí/paleta	1.200
50 m × 1,20 m	02205910	20 rolí/paleta	1.200

### DELTA®-PROTEKT

Robustní protivlhkostní zábrana pro ochranu jedno a dvouplášťového zdiva před stříkající vodou a vztlínající vlhkostí a také pro použití v dřevěných rámových konstrukcích.



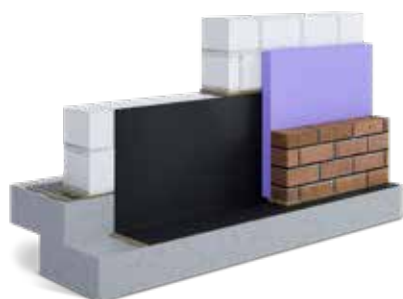
Materiál	etylvinylacetátový terpolymer (EVA) s oboustranným textilním povrchem.
Tloušťka	cca 1,2 mm
Odolnost	odolný vůči bitumenu
Typ aplikace (SPECIFIKACE DIN 20000-202)	MSB-Q
Třída nárazu vody (DIN 18533)	W4-E
Třída využití prostoru (DIN 18533)	RN1-E až RN3-E
Třída trhlin (DIN 18533)	R1-E až R4-E
CE shoda	EN 14909:2012



Více  
informací

Rozměr	Artikové číslo	Balní/paleta	m <sup>2</sup> /paleta
25 m × 17,5 cm	02204680	80 rolí	350
25 m × 20,0 cm	02204558	80 rolí	400
25 m × 24,0 cm	02204682	80 rolí	480
25 m × 30,0 cm	02204676	60 rolí	450
25 m × 36,5 cm	02204474	60 rolí	547,50
25 m × 50,0 cm	02204472	40 rolí	500
25 m × 60,0 cm	02204562	40 rolí	600
25 m × 75,0 cm	02204566	20 rolí	375
25 m × 100,0 cm	02204568	20 rolí	500

## Protivlhkostní zábrany a příslušenství



### DELTA®-SOFTFLEXX

Vysoce pružná protivlhkostní zábrana z EPDM pro ochranu před odstříkující vodou a proti vztlínající vlhkosti. Vhodná i jako zábrana ve tvaru „L“ v sendvičovém zdívu.

Materiál	Etylen-Propylen-Dien-Terpolymer (EPDM).
Tloušťka	ca. 1,2 mm
Odolnost	UV-stabilní, snášenlivá s bitumenem, odolná ozonu, neprorůstává pro kořeny rostlin
Typ použití (DIN SPEC 20000-202)	MSB-nQ
Třída nárazu vody (DIN 18533)	W4-E
Třída využití prostoru (DIN 18533)	RN1-E až RN3-E
Třída trhlin (DIN 18533)	R1-E až R4-E
CE-shoda	ano, EN 14909:2012

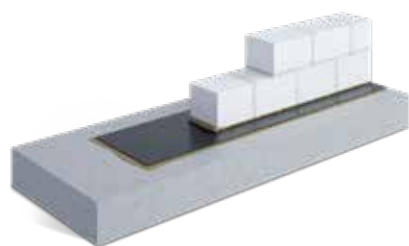


Více  
informací

Rozměr	Artikové číslo	Balní/paleta	m <sup>2</sup> /paleta
20 m × 24,0 cm	02209078	96 rolí	460,8
20 m × 30,0 cm	02209079	72 rolí	432
20 m × 36,5 cm	02209080	48 rolí	350,4
20 m × 50,0 cm	02209081	48 rolí	480
20 m × 60,0 cm	02209082	24 rolí	288
20 m × 75,0 cm	02209083	24 rolí	360

### DELTA®-DPC

Pružná protivlhkostní zábrana pro ochranu zdiva před odstříkující a vztlínající vlhkostí. Snášenlivá s bitumeny.



Materiál	Polyolefin černé barvy s oboustranným protisklizovým, profilováním., Odolná prohnití.
Tloušťka	ca. 0,4 mm
Odolnost	odolná bitumenům
Typ použití (DIN SPEC 20000-202)	MSB-Q
Třída nárazu vody (DIN 18533)	W4-E
Třída využití prostoru (DIN 18533)	RN1-E až RN3-E
Třída trhlin (DIN 18533)	R1-E až R4-E
CE-shoda	ano, EN14909:2012



Více  
informací

Rozměr	Artikové číslo	Balení*	Balení/Paleta
25 m × 17,50 cm	02200924	12 rolí/karton	24 kartonů/paleta
25 m × 25 cm	02202589	12 rolí/karton	10 kartonů/paleta
25 m × 30 cm	02200916	12 rolí/karton	16 kartonů/paleta
25 m × 50 cm	02200917	12 rolí/karton	8 kartonů/paleta
25 m × 100 cm	02200920	jednotlivé role	rolí

## Protivlhkostní zábrany a příslušenství



### DELTA®-VENTSTOP

Protivlhkostní zábrana opatřená 2 těsnicími EPDM-Profilý jako větrotěsná zábrana mezi betonovým základem a dřevěnou konstrukcí. Splňuje francouzské předpisy DTU 20.1 DTU 31.2.

Materiál	polyolefin, černý
Hmotnost	ca. 460 g/m <sup>2</sup>
Odolnost proti roztržení (dřík hřebíku)	> 200 N dle EN 12310-1

Rozměr	Artiklové číslo	Balení	Balení/paleta
25 m × 200 mm	02204508	2 role/karton	12 kartonů
25 m × 250 mm	02204510	2 role/karton	12 kartonů
25 m × 350 mm	02204512	1 role/karton	12 kartonů



### DELTA®-THAN

Trvale pružné lepidlo pro lepení a spojení různých fólií DELTA® a protivlhkostních zábran DELTA® v exteriéru.

Materiál	trvale pružné lepidlo na bázi bitumenkaučuku
Teplota zpracování	od +5 °C teplota podkladu i okolí
Oblast použití	-30 °C až +80 °C



Více informací

Balení	Artiklové číslo	Balení/Karton	Balení/paleta
310 ml (kartuše)	02201680	12 kartuší/Karton	84 kartonů
600 ml („salám“)	02200201	12 „salámů“/Karton	60 kartonů



### DELTA®-TILAXX ULTRA

Univerzálně použitelné lepidlo a těsnicí hmota pro lepení přesahů všech fólií DELTA®, pro jejich napojení na zdivo, beton, dřevo a dřevěné výrobky, hliník, ocel, tvrzené PVC a živичné podklady. Mimořádně vhodná pro bezpečné napojení membrány DELTA®-ALPINA na okapový plech a prostupující prvky a všechna lepení membrán DELTA®-FOXX PLUS a DELTA®-FASSADE.

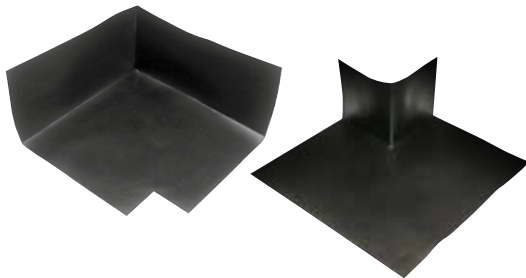
Materiál	hybridní lepidlo na bázi MS Polymerů (modifikované silany) bez rozpouštědel.
Teplota zpracování	od +5 °C teplota podkladu i okolí
Oblast použití	-40 °C až +80 °C



Více informací

Balení	Artiklové číslo	Balení/Karton	Balení/paleta
290 ml (kartuše)	02209643	12 kartuší/Karton	96 kartonů

## Protivlhkostní zábrany a příslušenství



### DELTA®-DPC-ROHY

Tvarovky pro bezproblémové napojení vnitřních / vnějších rohů.

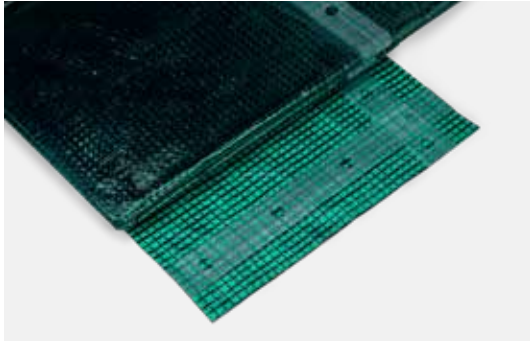
Materiál	speciální polyolefín
Tloušťka	ca. 1,2 mm
Odolnost	odolné bitumenu



Více  
informací

Rozměr	Artiklové číslo	Balení	Balení/paleta
40 cm × 40 cm × 15 cm (vnitřní roh)	02202658	20 ks/Karton	25 kartonů
40 cm × 40 cm × 15 cm (vnější roh)	02202659	20 ks/Karton	25 kartonů

## Ochranné a zakrývací plachty



### DELTA®-PLAN 1000

Univerzální ochranná plachta.

Materiál	PE fólie vyztužená mřížkou, zesílené okraje s oky na 4 stranách, UV stabilizovaná.
Vzdálenost	ok 10 cm
Pevnost v roztržení	ca 350 N/5 cm
Hmotnost	ca 170 g/m <sup>2</sup>



Více  
informací

Rozměr	Artiklové číslo	Balení	Balení/Paleta
6,00 m × 4,00 m	02207717	6 ks/Karton	12 kartonů
8,00 m × 4,00 m	02207716	5 ks/Karton	12 kartonů
8,00 m × 6,00 m	02207715	3 ks/Karton	12 kartonů
10,00 m × 6,00 m	02207714	2 ks/Karton	16 kartonů



### DELTA®-PLAN 1000 PLUS

Univerzální ochranná plachta.

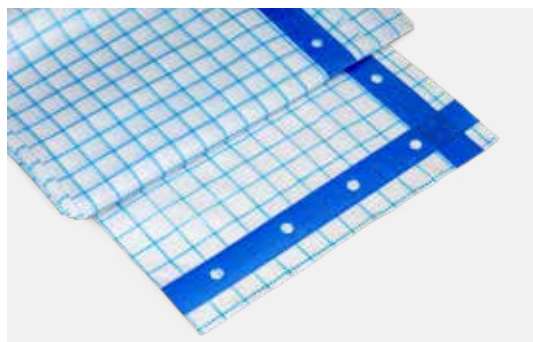
Materiál	PE fólie vyztužená mřížkou, zesílené okraje s oky na 4 stranách, UV stabilizovaná.
Vzdálenost	ok 10 cm
Pevnost v roztržení	ca 450 N/5 cm
Hmotnost	ca 220 g/m <sup>2</sup>



Více  
informací

Rozměr	Artiklové číslo	Balení	Balení/Paleta
6,00 m × 4,00 m	02207721	5 ks/Karton	12 kartonů
8,00 m × 4,00 m	02207718	3 ks/Karton	16 kartonů
8,00 m × 6,00 m	02207719	2 ks/Karton	16 kartonů
10,00 m × 6,00 m	02207720	2 ks/Karton	12 kartonů

## Ochranné a zakrývací plachty



### DELTA®-PLAN 1500 E

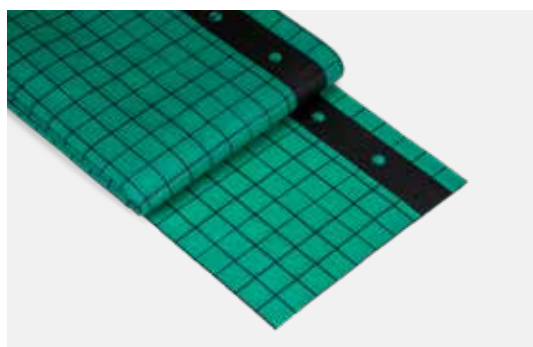
Univerzální ochranná plachta.

Materiál	HDPE pásková tkanina, potažená PE, zesílené okraje s oky na 4 stranách, UV stabilizovaná.
Vzdálenost	ok 10 cm
Pevnost v roztržení	ca 700 N/5 cm
Hmotnost	ca 155 g/m <sup>2</sup>



Více  
informací

Rozměr	Artiklové číslo	Balení	Balení/paleta
30,00 m × 4,00 m	02207723	role	33 rolí/paleta
40,00 m × 4,00 m	02207722	role	27 rolí/paleta



### DELTA®-PLAN 2000

Univerzální ochranná plachta.

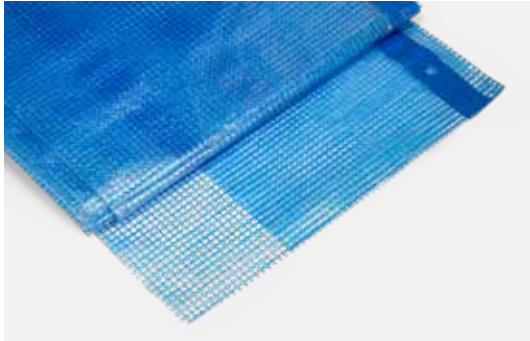
Materiál	PE fólie vyztužená mřížkou, zesílené okraje s oky na 4 stranách, UV stabilizovaná.
Vzdálenost	ok 10 cm
Pevnost v roztržení	ca 900 N/5 cm
Hmotnost	ca 220 g/m <sup>2</sup>



Více  
informací

Rozměr	Artiklové číslo	Balení	Balení/paleta
6,00 m × 4,00 m	02207678	5 ks/Karton	12 kartonů
8,00 m × 4,00 m	02207679	3 ks/Karton	16 kartonů
8,00 m × 6,00 m	02207680	2 ks/Karton	16 kartonů
10,00 m × 6,00 m	02207681	2 ks/Karton	12 kartonů
12,00 m × 6,00 m	02207683	1 ks/Karton	20 kartonů
10,00 m × 8,00 m	02207682	1 ks/Karton	20 kartonů
12,00 m × 8,00 m	02207684	1 ks/Karton	16 kartonů
30,00 m × 4,00 m	02207686	role	33 kartonů
30,00 m × 4,00 m	02207685	role	23 kartonů

## Ochranné a zakrývací plachty



### DELTA®-STŘEŠNÍ PLACHTA

PE fólie vysoce odolná proti roztržení s dodatečně navaženými výztužnými pásy po 60 cm. Chrání nekrytý střešní prostor před povětrnostními vlivy, UV stabilizovaná. Splňuje požadavky při instalaci nouzové střechy.

Materiál	PE fólie vyztužená mřížkou
Vzdálenost	ok 10 cm
Pevnost v roztržení	ca 450 N/5 cm (DIN 53354)
Hmotnost	ca 13,2 kg



Více  
informací

Rozměr	Artiklové číslo	Balení	Balení/Paleta
10 m × 6,00 m	02207737	2 Ks/Karton	12 Kartonů



### D-PLAN-ZAKRÝVACÍ PLACHTA

Univerzální ochranná a plachta.

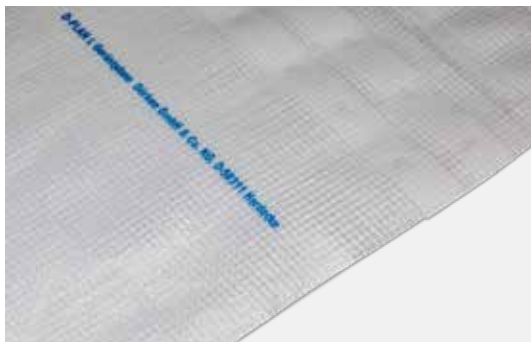
Materiál	HDPE pásková tkanina, potažená PE, s lemem a hliníkovými oky ve vzdálenosti 1 m, 2 barvy (zelená/modrá).
Vzdálenost	ok 1 m
Pevnost v roztržení	ca 400 N/5 cm
Hmotnost	ca 125 g/m <sup>2</sup>



Více  
informací

Rozměr	Artiklové číslo	Balení	Balení/Paleta
4,00 m × 3,00 m	02202070	10 ks/Karton	24 kartonů
6,00 m × 4,00 m	02202069	5 ks/Karton	24 kartonů
8,00 m × 4,00 m	02202068	4 ks/Karton	24 kartonů
8,00 m × 6,00 m	02204354	2 ks/Karton	32 kartonů
10,00 m × 6,00 m	02204359	2 ks/Karton	24 kartonů
10,00 m × 8,00 m	02202473	2 ks/Karton	20 kartonů
12,00 m × 10,00 m	02202472	1 ks/Karton	24 kartonů

## Plachty na lešení



### D-PLAN L

Plachta na lešení pro rychlou montáž. Transparentní, lehká a odolná proti roztržení, UV stabilizovaná.

Materiál	PE fólie vyztužená mřížkou.
Vzdálenost	ok 10 cm
Pevnost v roztržení	ca 750 N/5 cm
Hmotnost	ca 200 g/m <sup>2</sup>



Více  
informací

Rozměr	Artiklové číslo	Balení	Balení/paleta
20,00 m × 2,70 m	02207747	role	46 rolí
20,00 m × 3,20 m	02207748	role	46 rolí

## Sítě na lešení



### DELTA®-SÍŤ NA LEŠENÍ

Ochranná síť na lešení vhodná pro všechna systémová lešení s pracovní šířkou 2,50 m popř. 2,57 m nebo 3,00 m nebo 3,07 m.

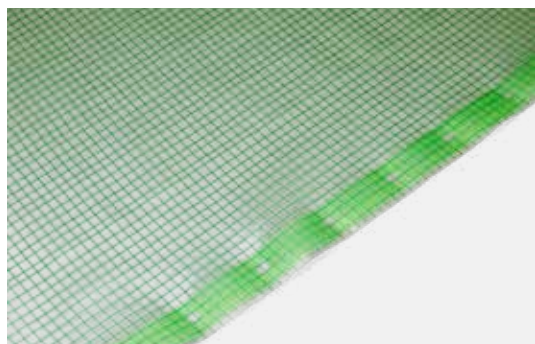
Materiál	tkanina z PP s 3 ztužujícími pruhy s oky. UV stabilizovaná
Velikost	2 mm × 5 mm
Pevnost v roztržení	ca 550 N/5 cm
Hmotnost	ca 90 g/m <sup>2</sup>



Více  
informací

Rozměr	Artiklové číslo	Balení	Balení/paleta
20,00 m × 2,60 m	02200568	role	20 rolí
20,00 m × 3,20 m	02200570	role	20 rolí

## Zahradní fólie



### DELTA®-FOL SUV

Zahradnická fólie pro zakrytí skleníků, pařenišť a pěstebních tunelů. 5 let záruka.

Materiál	PE fólie vyztužená mřížkou s efektem proti rosení, UV stabilizovaná.
Vzdálenost pásů s	oky 10 m
Pevnost v roztržení	ca 300 N/5 cm
Hmotnost	ca 280 g/m <sup>2</sup>



Více  
informací

Okraj	Rozměr	Artiklové číslo	Balení/paleta	m <sup>2</sup> /paleta
Zpevněný	50 m × 1,50 m	02207956	23 rolí	1.725
Zpevněný	50 m × 2,00 m	02207957	23 rolí	2.300
Zpevněný	25 m × 3,00 m	02207958	23 rolí	1.725
Zpevněný	25 m × 4,00 m	02207959	23 rolí	2.300
Bez zpevnění	50 m × 1,50 m	02207954	23 rolí	1.725
Bez zpevnění	50 m × 2,00 m	02207955	23 rolí	2.300

### DELTA®-GEOTEXX FS 100

Filtrační textilie pro řešení drenážních opatření a fólií s hydroakumulační schopností bez integrované filtrační vrstvy (např. DELTA®-FLORAXX).



Materiál	PP-nekonečná vlákna, teplotně zpevněná, světle šedá
Charakteristická velikost pórů (EN ISO 12956)	ca. 150 μm
Chování při průrazu (test pádem kužele) (EN ISO 13433)	ca. 40 mm
Chování při protlačování (EN ISO 12236)	ca. 0,950 kN
Propustnost pro vodu (EN ISO 11058)	ca. 0,08 m/s
Plošná hmotnost	ca. 100 g/m <sup>2</sup>
CE-shoda	ano, EN 13252



Více  
informací

Rozměr	Artiklové číslo	Hmotnost role	Balení/paleta	m <sup>2</sup> /paleta
50 m × 1,00 m	02200629	ca. 5 kg	80 rolí	4.000
50 m × 2,00 m	02208563	ca. 10 kg	60 rolí	6.000







# Všeobecné obchodní podmínky společnosti DÖRKEN, s.r.o. určené pro prodej zboží a služeb

## I. Terminologie

„Dodavatelem“ se rozumí společnost DÖRKEN, s.r.o., IČO: 610 54 020, se sídlem Praha 10 – Vršovice, Nad vinným potokem 1149/2, PSČ 101 11, zapsaná v obchodním rejstříku vedeném u Městského soudu v Praze, oddíl C, vložka 43636.

„INCOTERMS 2010“ se rozumí Mezinárodní pravidla přepravních podmínek INCOTERMS 2010.

„Občanským zákoníkem“ se rozumí zákon č. 89/2012 Sb., občanský zákoník, ve znění pozdějších předpisů.

„Objednatelem“ se rozumí právnická osoba nebo podnikající fyzická osoba, která je v postavení kupujícího ve smyslu § 2079 a násl. Občanského zákoníku, nebo objednatel ve smyslu § 2586 a násl. Občanského zákoníku, anebo v obdobném hospodářském postavení u dalších smluv, ať už Občanským zákoníkem výslovně upravených či neupravených.

„Předmětem plnění“ se rozumí věci a jejich součásti nebo díla, jež se Smlouvou Dodavatel zavazuje předat Objednateli a umožnit mu nabytí k nim vlastnické právo a jež se Smlouvou Objednatel zavazuje převzít a přijmout do vlastnictví a za něž se zavazuje zaplatit Dodavateli sjednanou cenu.

„Smlouvou“ se rozumí kupní smlouva dle § 2079 a násl. Občanského zákoníku, smlouva o dílo dle § 2586 a násl. Občanského zákoníku či jiná smlouva s obdobným hospodářským účelem, ať už Občanským zákoníkem výslovně upravená či neupravená.

„Všeobecné podmínky“ znamenají tyto Všeobecné obchodní podmínky společnosti DÖRKEN, s.r.o. určené pro prodej zboží a služeb.

## II. Uzavření Smlouvy

- Nabídka učiněná Dodavatelem není návrhem na uzavření Smlouvy ve smyslu § 1731 Občanského zákoníku, ale má povahu pouhé výzvy k podání návrhu na uzavření Smlouvy.
- Objednatel je oprávněn učinit vůči Dodavateli návrh na uzavření Smlouvy (dále jen „návrh“). Návrh musí obsahovat specifikaci smluvních stran a Předmětu plnění, cenu, termín a způsob dodání, fakturační a kontaktní údaje (e-mail, telefon, fax apod.) Objednatele.
- Smlouva je uzavřena okamžikem doručení potvrzení Dodavatele o přijetí návrhu Objednateli bez jakýchkoli výhrad či jiných změn.
- Obsahuje-li potvrzení Dodavatele výhrady, omezení nebo jiné změny, považuje se toto jednání za nový návrh na uzavření Smlouvy. Smlouva je v takovém případě uzavřena pouze tehdy, pokud Objednatel přijme tento nový návrh Dodavatele, a to okamžikem doručení takového potvrzení Dodavateli.
- Není-li ve Všeobecných podmínkách stanoveno jinak, může být Smlouva smluvními stranami uzavřena a měněna na základě písemných dodatků. Dodatek lze uzavřít rovněž v ústní formě za předpokladu, že její smluvní strany následně písemně potvrdí.

## III. Předmět plnění

- Dodavatel je povinen dodat Předmět plnění v termínu, způsobem, na místo, v kvalitě a množství dle Smlouvy a těchto Všeobecných podmínek. Neobsahuje-li Smlouva zvláštní úpravu, je Dodavatel povinen dodat Předmět plnění v termínu, způsobem, na místo, v kvalitě a množství, podle těchto Všeobecných podmínek.
- Předmět plnění má splňovat požadavky stanovené Smlouvou a těmito Všeobecnými podmínkami.
- Dodavatel prověřuje správnost a vhodnost technických údajů a výkresů, materiálů, nářadí, zařízení, prefabrikátů a jiných podkladů a dokladů, které mu Objednatel předá pouze tehdy, je-li to písemně sjednáno. Objednatel hradí náklady s tím spojené. Pokud by se tyto věci ukázaly být vadnými nebo nepoužitelnými ke sjednanému účelu, je Objednatel povinen dodat na své náklady nové věci a uhradit Dodavateli vzniklé náklady i způsobenou škodu.
- Dodavatel neodpovídá za újmu způsobenou technickými údaji a výkresy, materiály, nářadím, zařízeními, prefabrikáty a jinými podklady a doklady, které mu Objednatel předal.

## IV. Dodací podmínky

- Dodací lhůta běží od okamžiku, kdy Objednatel poskytne veškerou součinnost a splní všechny podmínky, jež jsou nezbytné pro to, aby Dodavatel mohl poskytnout plnění dle Smlouvy.
- Dodavatel je oprávněn provádět dílčí dodávky Předmětu plnění. Objednatel je povinen převzít i část Předmětu plnění na výzvu Dodavatele.
- Není-li sjednáno jinak, je místem dodání Dörken s.r.o., Nad Vinným potokem 2, 101 11 Praha 10, a to podle sdělení Dodavatele; dle INCOTERMS 2010 v paritě FCA.
- Objednatel je povinen Předmět plnění převzít v místě dodání v pracovní dny v době od 8 hodin do 16,30 hodin, není-li mezi smluvními stranami sjednáno jinak.
- Riziko na dodání a přepravu Předmětu plnění nese Objednatel.
- Součástí dodání Předmětu plnění je dodací list. Dodací list obsahuje alespoň identifikaci smluvních stran a Předmětu plnění, případně číslo Smlouvy nebo objednávky, dále datum vystavení dodacího listu, způsob dopravy a kontaktní údaje Dodavatele.
- O předání a převzetí Předmětu plnění bude sepsán předávací protokol podepsaný oběma smluvními stranami. Předáním zboží Odběrateli nebo přepravci je povinnost Dodavatele splněna.
- Pokud Objednatel nevytkne zjevné vady při převzetí, má se za to, že Předmět plnění je prost takových vad.

- Dostane-li se Objednatel do prodlení s převzetím Předmětu plnění, je povinen uhradit Dodavateli náklady spojené se skladováním a škodu z toho vzniklou.
- Při prodlení Objednatele s převzetím Předmětu plnění je Dodavatel oprávněn požadovat zaplacení smluvní pokuty ve výši 0,3 % z ceny Předmětu plnění za každý i započatý den prodlení.

## VI. Cenové a platební podmínky

- Cena či způsob jejího výpočtu je podstatnou náležitostí Smlouvy. Cena či způsob jejího výpočtu k Předmětu plnění tvoří součást Smlouvy, a to tak, že je přiložena ke Smlouvě, Všeobecným podmínkám nebo je zveřejněna Dodavatelem.
- Pokud není ve Smlouvě stanoveno jinak, cena nezahrnuje daň z přidané hodnoty a veškeré náklady na balení, doklady, dopravu a pojištění Předmětu plnění.
- Dodavatel je oprávněn cenu do dne dodání Předmětu plnění navýšit o náklady, jež mu dodatečně vznikly v souvislosti s plněním Smlouvy.
- Dodavatel je oprávněn při plnění Smlouvy provést veškeré práce, jež považuje za účelné. Dodavatel je oprávněn provést všechny práce a vícepráce, jejichž potřeba provedení vyvstane až v průběhu plnění Smlouvy. Dodavatel není povinen o provedení těchto prací předem informovat Objednatele. Objednatel je povinen zaplatit cenu těchto prací. Tímto není myšleno odchýlení se od konstrukční dokumentace.
- Dodavatel vystaví fakturu (daňový doklad) ke dni odeslání Předmětu plnění nebo jeho předání. Podkladem k fakturaci je též protokol o předání Předmětu plnění Objednateli nebo přepravci.
- Faktura obsahuje kromě náležitostí stanovených právními předpisy identifikaci smluvních stran, číslo Smlouvy nebo objednávky, číslo dodacího listu, číslo, datum vystavení a splatnost faktury, datum uskutečnění a předmět zdanitelného plnění, cenu s DPH i cenu bez DPH a bankovní spojení Dodavatele.
- Objednatel je povinen zaplatit cenu na základě faktury vystavené Dodavatelem. Splatnost faktury činí 14 dní není-li Dodavatelem či v určení ceny stanoveno jinak.
- Dostane-li se Objednatel do prodlení s úhradou ceny, je Dodavatel oprávněn samostatně či ve spojení:
  - požadovat zaplacení úroku z prodlení ve výši 0,3 % z dlužné částky za každý započatý den prodlení;
  - priměřeně prodloužit dodací lhůtu, nebo odložit poskytnutí plnění až do úhrady dlužné částky;
  - stanovit okamžitou splatnost veškerých dalších Objednatelem dosud neuhrazených částek;
  - požadovat náhradu nákladů spojených s vymáháním pohledávky.
- Poruší-li Objednatel kterékoli ujednání o platebních podmínkách, anebo bude-li mít Dodavatel důvodnou pochybnost o jeho platební schopnosti, stávají se veškeré pohledávky Dodavatele okamžitě splatnými. Dodavatel je v takovém případě oprávněn požadovat úhradu záloh a pozastavit plnění do doby, než budou zálohy uhrazeny.
- Jakékoli případné poskytnutí slev a jiných výhod je podmíněno včasným uhrazením ceny, jinak nárok na ně zaniká.

## VII. Převod vlastnického práva a přechod nebezpečí škody na věci

- Dodavatel nese nebezpečí škody na Předmětu plnění dle INCOTERMS 2010 v paritě EXW.
- Dostane-li se Objednatel do prodlení s převzetím Předmětu plnění, přechází na něj nebezpečí škody na věci dnem, ke kterému měl být Předmět plnění předán.
- Až zaplacením celé ceny Předmětu plnění a všech souvisejících nákladů přechází na Objednatele vlastnické právo k Předmětu plnění.
- Pokud byla pro zhotovení Předmětu plnění zpracována věc poskytnutá Objednatelem, stává se tato věc součástí Předmětu plnění a vlastnické právo k ní přechází okamžikem zpracování na Dodavatele.

## VIII. Odstoupení od Smlouvy

- Nehledě na ostatní ujednání, je Dodavatel oprávněn od Smlouvy odstoupit bez dalšího zejména v případech:
  - prodlení Objednatele s převzetím Předmětu plnění po dobu delší 21 pracovních dnů;
  - prodlení Objednatele se splněním kterékoli další povinnosti vyplývající ze Smlouvy, těchto Všeobecných podmínek nebo z právních předpisů;
  - zahájení insolvenčního řízení vůči Objednateli dle zákona č. 182/2006 Sb., o úpadku a způsobech jeho řešení, ve znění pozdějších předpisů;
  - vstupu Objednatele do likvidace;
  - existence události vyšší moci po dobu delší 3 měsíců.
- Odstoupením od Smlouvy v písemné formě se Smlouva zrušuje. Dodavatel současně s odstoupením od Smlouvy určí, jakým způsobem mezi sebou smluvní strany vyjednávají vzájemná práva a povinnosti. Odstoupení od Smlouvy se nedotýká nároku na náhradu škody nebo zaplacení smluvní pokuty, nároku z odpovědnosti za vady, povinnosti mlčenlivosti a volby práva a řešení sporů.
- Odstoupení od Smlouvy se vztahuje toliko na dosud neposkytnuté plnění, ledaže Objednatel nemá na částečném plnění Smlouvy zájem.

# Všeobecné obchodní podmínky společnosti DÖRKEN, s.r.o. určené pro prodej zboží a služeb

## IX. Záruka za jakost

- Dodavatel poskytuje Objednateli záruku za jakost Předmětu plnění. Dodavatel se zavazuje, že Předmět plnění bude po záruční dobu způsobilý pro použití ke stanovenému účelu a že si zachová vlastnosti stanovené Smlouvou, těmito Všeobecnými podmínkami. Není-li sjednáno jinak, činí záruční doba 24 měsíců ode dne předání Předmětu plnění.
- Záruka se nevztahuje na:
  - škody a vady na Předmětu plnění vzniklé v důsledku škodlivých přírodních vlivů, chemických, elektrochemických, elektrických a jiných vlivů, v důsledku přirozeného opotřebení, vadné vestavby nebo vadných montážních prací Objednatele nebo třetích osob, chybného uvedení do provozu, chybné nebo nedbalé manipulace, neodborného zatížení, užití nevhodných nebo nepředvídaných provozních prostředků;
  - škody a vady na Předmětu plnění způsobené v důsledku změn nebo uvedení do provozu, které Objednatel učinil bez předchozího písemného souhlasu Dodavatele či v rozporu s jeho doporučením;
  - vady a jejich následky vzniklé na základě údajů a materiálů poskytnutých Objednatel, nebyla-li výslovně písemně stanovena povinnost Dodavatele správnost těchto údajů a materiálů kontrolovat;
  - na ty části Předmětu plnění, které v důsledku látkového složení nebo způsobu užití podléhají zvýšenému přirozenému opotřebení, jako jsou běžné ochranné nátěry apod.

## X. Odpovědnost za vady

- Předmět plnění má vady, pokud neodpovídá požadavkům stanoveným Smlouvou, těmito Všeobecnými podmínkami nebo právními předpisy.
- Objednatel je povinen neprodleně po převzetí prohlédnout Předmět plnění, zda nemá vady. Vady Předmětu plnění je Objednatel povinen písemně oznámit Dodavateli bez zbytečného odkladu, nejpozději však při převzetí zboží vyznačením do provozního listu přepravce – převzetí s výhradou. Při převzetí s výhradou je Objednatel povinen uvést všechny zjevné vady, k ostatním zjevným vadám nemůže být později brán zřetel.
- Objednatel je povinen vytknout vady, jež se projeví během záruční doby bez zbytečného odkladu poté, co je zjistil.
- Objednatel v oznámení uvede zejména popis zjištěné vady a datum jejího zjištění.
- Objednatel je povinen na vyžádání zaslat Dodavateli Předmět plnění či jeho část na vlastní náklady.
- Dodavatel vyřídí reklamaci ve lhůtě 30 dní. Není-li ve stanovené lhůtě možné reklamaci vyřídít, informuje o tom Dodavatel Objednatele a sdělí mu předpokládaný termín vyřízení reklamace.
- Bude-li se jednat o reklamaci oprávněnou, Dodavatel podle vlastní volby buď provede opravu Předmětu plnění či její části, anebo Objednateli dodá nový Předmět plnění či jeho část.
- Nebude-li možné odstranit vadu výše uvedeným způsobem, poskytne Dodavatel Objednateli přiměřenou slevu z ceny Předmětu plnění.
- Shledá-li Dodavatel reklamaci za oprávněnou, jsou náklady spojené s uplatněním práv z vadného plnění k tíži Dodavatele.
- Ukáže-li se reklamace Objednatele jako neoprávněná, je objednatel povinen Dodavateli uhradit veškeré náklady spojené s vyřizováním takové reklamace.
- Dodavatel je oprávněn odepřít realizaci reklamace po dobu, po kterou se Objednatel nachází v prodlení se splněním kterékoliv povinnosti vyplývajících ze Smlouvy.
- Uplatnění práva z vadného plnění vylučuje další nároky, zejména pak nárok na náhradu škody.

## XI. Ochrana důvěrných informací

- Obsah Smlouvy, jakož i veškeré informace, jež vejdou ve známost smluvních stran při plnění Smlouvy a/nebo v souvislosti s ní, jsou důvěrné, s výjimkou informací obecně známých či poskytnutých při plnění zákonné povinnosti.
- Objednatel se zavazuje zachovávat mlčenlivost o všech důvěrných informacích, s nimiž byl seznámen nebo o nichž se dozvěděl, a o veškerých dalších skutečnostech souvisejících s činností Dodavatele, především o jeho zákaznících a obchodních partnerech.
- Povinnost mlčenlivosti přetrvává i po zániku Smlouvy.
- Objednatel je povinen zaplatit Dodavateli smluvní pokutu ve výši 100.000,- Kč za každé porušení povinnosti mlčenlivosti.

## XII. Vyšší moc

- V případě vyšší moci se o dobu, po kterou trvá událost vyšší moci, prodlužují lhůty pro plnění povinností Dodavatele. Dodavatel je povinen Objednatele o výskytu a zániku události vyšší moci informovat; totéž platí, vyskytne-li se taková událost u subdodavatele Dodavatele.
- Za události vyšší moci se považují zejména: stávky, výluky a všechny na vůli stran nezávislé okolnosti, jako je požár, válka, potopa, zemětřesení, všeobecná mobilizace, vzpoura, rekvizice, zabavení, embargo, omezení spotřeby energie, jakož i závažné nebo opožděné dodávky subdodavatelů.

## XIII. Řešení sporů

- Smluvní strany se zavazují řešit veškeré spory vzniklé ze Smlouvy nebo v souvislosti s ní smírnou cestou. Všechny spory, které se nepodaří vyřešit smírně, budou rozhodovány s konečnou platností u Rozhodčího soudu při Hospodářské komoře České republiky a Agrární komoře České republiky, a to podle jeho Řádu třetí rozhodčí.

## XIV. Ostatní ujednání

- Dodavatel odpovídá za škodu způsobenou úmyslně nebo z hrubé nedbalosti.
- Uhradí-li Objednatel část nákladů na pořízení výkresů, technických popisů, vzorků, filmů, disket, norem, modelů, profilů, nástrojů, nářadí, forem a jiných technických podkladů, anebo poskytne součinnost k jejich vytvoření, nenabývá k nim vlastnické ani autorské právo či právo průmyslového vlastnictví.
- Dodavatel je oprávněn splnit Smlouvu částečně pomocí třetí, odborně způsobilé, osoby. V takovém případě Dodavatel odpovídá za plnění třetí osoby tak, jako by plnil on sám.
- Zaplacení smluvní pokuty nemá vliv na povinnost k náhradě škody v plné výši. Smluvní pokuta, stejně tak i náhrada škody, je splatná do 14 dnů ode dne doručení písemné výzvy druhé smluvní straně k její úhradě.
- Žádné opomenutí nebo neuplatnění jakýchkoli práv Dodavatele nelze považovat za vzdání se těchto práv vůči Objednateli.
- Neuplatní-li Objednatel nárok vyplývající ze Smlouvy do 12 měsíců od jeho vzniku, pak se jeho právo bez dalšího promlčuje.
- Objednatel není bez předchozího písemného souhlasu Dodavatele oprávněn započíst jakoukoli pohledávku za Dodavatelem nebo její část proti jakékoli pohledávce Dodavatele za Objednatelům či uplatnit zadržovací právo nebo Smlouvu či její část postoupit na třetí osobu.
- Písemnou formou se rozumí též e-mailová komunikace opatřená prostým podpisem.
- Smluvní strany doručují písemnosti na kontaktní adresy uvedené ve Smlouvě. Smluvní strana je povinna neprodleně oznámit změnu kontaktní adresy druhé smluvní straně.
- Objednatel je oprávněn Předmět plnění či jeho část při špatném odhadu objednaného množství vrátit na svůj náklad Dodavateli. Zboží lze vrátit pouze čisté, v originálním obalu a po jeho zkontrolování místně příslušným obchodně technickým poradcem Dodavatele. Lhůta na vrácení fólií je nejdéle do 6 měsíců od dodání Objednateli, u lepidel a lepicích pásek nejdéle do 3 měsíců od dodání Objednateli. Na vrácené zboží Objednateli bude Dodavateli vystaven dobropis.

## XV. Závěrečná ustanovení

- Tyto Všeobecné podmínky tvoří nedílnou součást Smlouvy.
- Uzavřením Smlouvy Objednatel výslovně souhlasí se všemi právy a povinnostmi obsaženými v těchto Všeobecných podmínkách nebo z nich vyplývajících.
- Na právní vztah založený Smlouvou se aplikují výhradně tyto Všeobecné podmínky, ledaže Dodavatel písemně vysloví souhlas s užitím obchodních podmínek Objednatele, a to za předpokladu, že tyto obchodní podmínky Objednatele nejsou v rozporu se zněním těchto Všeobecných podmínek.
- Ujednání obsažená ve Smlouvě mají přednost před zněním těchto Všeobecných podmínek a případně dalších obchodních podmínek Objednatele.
- Tyto Všeobecné podmínky a Smlouva se řídí právním řádem České republiky, tím není dotčena aplikace INCOTERMS 2010.
- Smluvní strany se dohodly, že na vztah založený Smlouvou podle těchto Všeobecných podmínek se neuplatní následující ustanovení Občanského zákoníku: § 1765, § 1766, § 1793.
- Stane-li se nebo ukáže-li se jakékoliv ustanovení těchto Všeobecných podmínek nebo Smlouvy jako neplatné, neúčinné, odporovatelné nebo nevymahatelné, zůstávají ostatní ustanovení těchto Všeobecných podmínek nebo Smlouvy nedotčena a v platnosti. Takovéto ustanovení bude nahrazeno ustanovením novým, které se bude co nejvíce blížit sledovanému cíli.
- Dodavatel si vyhrazuje právo kdykoli tyto Všeobecné podmínky v přiměřeném rozsahu změnit.

# DÖRKEN

## Dörken s.r.o.

Nad Vinným potokem 2  
CZ-101 11 Praha 10-Vršovice

☎ 261 221 576

☎ 261 005 200

✉ dorken@dorken.cz

🌐 www.dorken.cz



### Všechny novinky

a zajímavosti získáte v našem newsletteru. Registrujte se zde.



### Pro další informace

navštivte naše webové stránky a u konkrétního výrobku vyberte nabídku „Ke stažení“.



**Kontaktujte nás přímo  
podle Vaší oblasti:**

