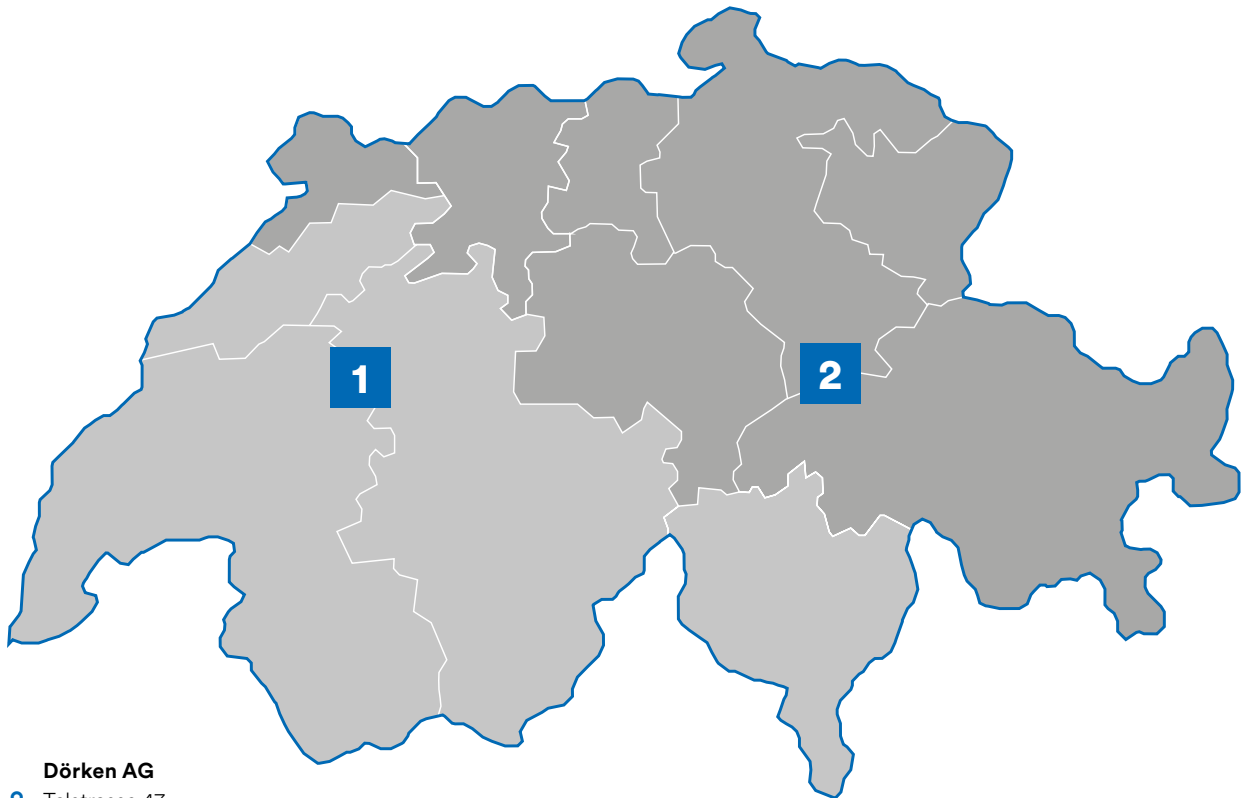


## Preisliste DÖRKEN Schweiz 2024





## Ihre Ansprechpartner vor Ort



**Dörken AG**  
 Talstrasse 47  
 CH-4144 Arlesheim ·  
 061 706 93 30  
 061 706 93 35  
 doerken@doerken.ch  
 www.doerken.ch

### Ihre Ansprechpartner in der Schweiz:

→ **Beratung und Vertrieb:**

**Büro Arlesheim**  
 061 706 93 30  
 doerken@doerken.ch

→ **Verkaufsregionen:**

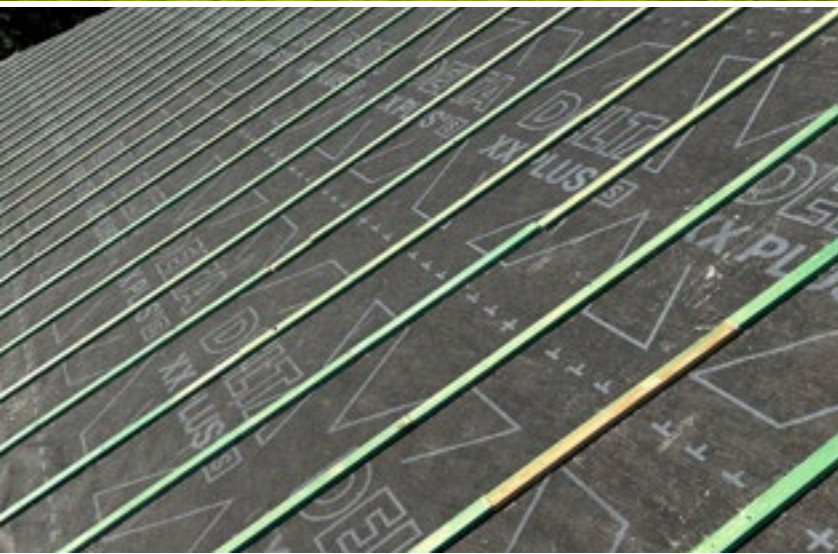
**1** PLZ 1000–3999 + Tessin  
**Serge Amstutz**  
 078 898 37 47

**2** PLZ 4000–9999  
**Bernhard Wyss**  
 078 600 03 10

→ Für Ihre Ansprechpartner in anderen Ländern siehe Website [www.doerken.ch](http://www.doerken.ch)

# Inhalt

<b>Unterdachbahn für ausserordentliche Beanspruchung</b>		DELTA®-TIXX .....	21	<b>Grundmauerschutz-Zubehör</b>	
DELTA®-ALPINA .....	6	DELTA®-TILAXX ULTRA .....	22	DELTA®-	
DELTA®-ALPINA-BAND .....	6	DELTA®-THAN .....	22	BEFESTIGUNGSSCHRAUBE .....	42
DELTA®-ALPINA QSM .....	7	DELTA®-EASYFIXX .....	22	DELTA®-	
DELTA®-PINSELFLASCHE .....	7	DELTA®-HF PRIMER .....	23	NOPPENBAHNEN-PROFIL .....	42
DELTA®-		DELTA®-LIQUIXX .....	23	DELTA®-HAFTNAGEL .....	42
PINSELFLASCHEAUFSATZ .....	7	DELTA®-LIQUIXX GT 10 VLIES .....	23	DELTA®-DÜBEL .....	43
DELTA®-FLEXX MANSCHETTE ..	8			DELTA®-MONTAGEKNOPF .....	43
DELTA®-FLEXX CORNER .....	8	<b>System-Zubehör</b>		DELTA®-MULTI-FIXX .....	43
		DELTA®-TLK .....	24	DELTA®-PT-PROFIL .....	44
		DELTA®-ECO ROLL .....	24		
<b>Unterdachbahn für erhöhte Beanspruchung</b>		DELTA®-PRO ROLL .....	25	<b>Mauerwerkssperren und Zubehör</b>	
DELTA®-FOXX PLUS .....	9	DELTA®-TOP MICRO .....	25	DELTA®-PROTEKT .....	45
DELTA®-EXXTREM .....	9	DELTA®-TOP FLEXX .....	26	DELTA®-MAUERWERKSSPERRE ..	45
DELTA®-MAXX X .....	10			DELTA®-SOFTFLEXX .....	46
DELTA®-MAXX PLUS .....	10	<b>Fassadenbahnen</b>		DELTA®-VENTSTOP .....	46
		DELTA®-FASSADE COLOR PLUS ..	27		
<b>Unterdachbahn für normale Beanspruchung</b>		DELTA®-FAS PAINT .....	28	<b>Flachdach- und Gründachsysteme</b>	
DELTA-XX PLUS® HEAVY .....	11	DELTA®-FASSADE 50 PLUS .....	29	DELTA®-TERRAXX LIGHT .....	47
DELTA-XX PLUS® STRONG .....	11	DELTA®-FASSADE 50 .....	29	DELTA®-TERRAXX .....	47
DELTA-XX PLUS® UNIVERSAL ....	12	DELTA®-FASSADE 20 PLUS .....	29	DELTA®-TERRAXX ULTRA .....	48
DELTA®-VENT S .....	12	DELTA®-FASSADE 20 .....	30	DELTA®-TERRAXX R .....	48
		DELTA-XX PLUS® LIGHT .....	30	DELTA®-FLORAXX .....	49
		DELTA®-FAS CORNER .....	30	DELTA®-FLORAXX TOP .....	49
<b>Trennlagen</b>		DELTA®-TAPE FAS .....	31		
DELTA®-TRELA PLUS .....	13	DELTA®-FAS-BAND CLEAR .....	31	<b>Mauerwerkssperren und Zubehör</b>	
DELTA®-ENKA®-VENT .....	13			DELTA®-GEOTEX FS 100 .....	50
DELTA®-WOODIXX .....	13	<b>Schutz- und Drainagebahnen</b>		DELTA®-PLATTENLAGER .....	50
		DELTA®-MS .....	32	DELTA®-AUSGLEICHSSCHEIBE ..	50
<b>Luft- und Dampfsperren</b>		DELTA®-NB .....	32		
DELTA®-FOL PVB .....	14	DELTA®-MS DRAIN .....	33	<b>Gewebeblachen (konfektioniert und einzelverpackt)</b>	
DELTA®-PVG PLUS .....	14	DELTA®-TERRAXX LIGHT .....	33	DELTA®-PLAN 1000 PLUS .....	51
DELTA®-NOVAFLEXX .....	14	DELTA®-TERRAXX .....	34	DELTA®-PLAN 2000 .....	51
DELTA®-NEOVAP 18 .....	15	DELTA®-TERRAXX ULTRA .....	34	DELTA®-DACHPLANE .....	52
DELTA®-NEOVAP 20 .....	15	DELTA®-TERRAXX R .....	35		
DELTA®-NEOVAP 100 R .....	15	DELTA®-EQ DRAIN .....	35	<b>Gewebeblachen (in Rollen)</b>	
DELTA®-NEOVAP 1500 .....	16	DELTA®-X DRAIN .....	36	DELTA®-PLAN 1500 E .....	53
DELTA®-REFLEX .....	16	DELTA®-MS 20 .....	36	DELTA®-PLAN 2000 .....	53
DELTA®-DAWI GP .....	16	DELTA®-GEO DRAIN QUATTRO ..	37		
DELTA®-SPARXX .....	17	DELTA®-PT .....	37	<b>Gerüstblachen/-netze</b>	
		DELTA®-AT 800 .....	37	D-PLAN L .....	54
<b>Klebstoffe – aussen/innen</b>				DELTA®-TEX GERÜSTNETZ .....	54
DELTA®-MULTI-BAND		<b>Weiche Drainagesysteme „Wirrfasermatten“</b>			
M 60 / M 100 / M 150 .....	18	DELTA®-EQ DRAIN S W1061 .....	38	<b>Gewebeblachen und armierte Folie</b>	
DELTA®-MULTI-BAND		DELTA®-EQ DRAIN S W1081 .....	38	D-PLAN-ABDECKPLANE .....	55
M 60 BLACK .....	18	DELTA®-EQ DRAIN S M1181 .....	39	DELTA®-FOL L .....	55
DELTA®-DUO-TAPE 38 .....	18	DELTA®-EQ DRAIN S M120M .....	39		
DELTA®-FLEXX-BAND F 100 .....	19			<b>Blachen-Zubehör</b>	
DELTA®-FLEXX-BAND		<b>Abdichtungssysteme und Zubehör</b>		DELTA®-KNEBELBINDER .....	56
FG 80 / FG 150 .....	19	DELTA®-THENE .....	40	DELTA®-SCHNELLKNÜPFER .....	56
DELTA®-TAPE FAS .....	19	DELTA®-THENE-			
DELTA®-SCHAUM-BAND		GRUNDANSTRICH .....	40		
SB 60 / SB 80 .....	20	DELTA®-THENE INNEN- UND			
DELTA®-DICHT-BAND D 50 .....	20	AUSSENECKE .....	41		
DELTA®-BAND .....	20	DELTA®-RADONSPERRE .....	41		
DELTA®-INSIDE-BAND .....	21				
DELTA®-TIXX VDR .....	21				



# Unterdachbahn für ausserordentliche Beanspruchung



## DELTA®-ALPINA

Langlebige und verschweissbare Unterdeck- und Schalungsbahn für ein diffusions-offenes, wasserdichtes Unterdach in Anlehnung an die Fachregeln des ZVDH. Für unbelüftete und belüftete Dächer mit Schalung. Österreich: Unterdeckbahn (UD Typ 2) nach ÖNORM B 3661:2017 und für Unterdächer mit erhöhter Regensicherheit nach ÖNORM B 419. Schweiz: Unterdachbahn für erhöhte und ausserordentliche Beanspruchung nach SIA 232/1:2011. Mit 30 Jahren Garantie.\*

Material	Hochreissfestes PES-Spezialvlies mit ober- und unterseitiger diffusionsoffener PU Beschichtung.
Brandverhalten	Klasse E, EN 13501-1
S <sub>d</sub> -Wert	ca. 0,30 m
Reisskraft	ca. 450/410 N/5 cm
Gewicht	ca. 370 g/m <sup>2</sup>
CE-Konformität	ja, EN 13859-1; EN 13859-2
Brandkennziffer	4.2 (VKF)

**i** SIA 232/1:2011 Unterdachbahn für erhöhte und ausserordentliche Beanspruchung



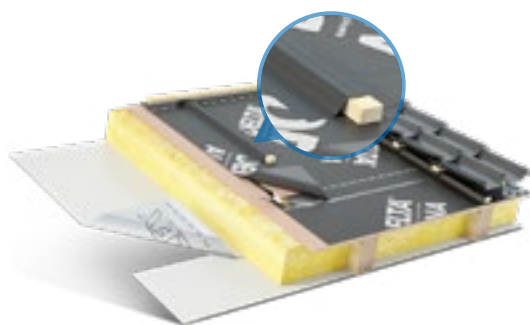
**Mehr Infos**

Abmessung	Artikelnummer	Rollengewicht	Verpackungseinheit/Palette	m <sup>2</sup> /Palette	CHF/m <sup>2</sup>
30 m × 1,50 m	02204816	ca. 16,6 kg	25 Rollen/Europalette	1.125	9,95
30 m × 2,96 m	02204897	ca. 32,9 kg	25 Rollen/Europalette	2.220	10,25
100 m × 2,96 m	02205399	ca. 109,5 kg	5 Rollen/Palette	1.480	10,25
200 m × 1,50 m	02205517	ca. 111 kg	3 Rollen/Palette	900	9,95

Vorkonfektion nach Absprache und Planskizze möglich

## DELTA®-ALPINA-BAND

Original DELTA®-ALPINA Streifen zur Abdeckung und Abdichtung von Konterlatten oder Details.



Material	Hochreissfestes PES-Spezialvlies mit ober- und unterseitiger diffusionsoffener PU Beschichtung.
Brandverhalten	Klasse E, EN 13501-1
S <sub>d</sub> -Wert	ca. 0,30 m
Reisskraft	ca. 450/410 N/5 cm
Gewicht	ca. 370 g/m <sup>2</sup>
CE-Konformität	ja, EN 13859-1; EN 13859-2
Brandkennziffer	4.2 (VKF)

**i** SIA 232/1:2011 Unterdachbahn für erhöhte und ausserordentliche Beanspruchung



**Mehr Infos**

Abmessung	Artikelnummer	Rollengewicht	Verpackungseinheit/Palette	m <sup>2</sup> /Palette	CHF/m <sup>2</sup>
30 m × 0,36 m	02204907	ca. 4 kg	96 Rollen/Europalette	1.036,8	12,05

# Unterdachbahn für ausserordentliche Beanspruchung



## DELTA®-ALPINA QSM

Quellschweissmittel zum Verschweissen von DELTA®-ALPINA.

Material Lösungsmittelhaltiges Quellschweissmittel ohne THF. Verbrauch ca. 10 ml/m.

**i** Nicht geeignet für PVC



**Mehr Infos**

Abmessung	Artikelnummer	Gewicht	Verpackungseinheit	Verpackungseinheit/Palette	CHF/Liter
1 Liter	02205676	1.000 g/Flasche	1 Flasche/Karton	210 Flaschen/Palette	47,40 + VOC pflichtig



## DELTA®-PINSELFLASCHE

Zur handwerksgerechten Verarbeitung von DELTA®-ALPINA QSM.

Material LDPE  
Brandverhalten Klasse E, EN 13501-1



**Mehr Infos**

Fassungsvermögen	Artikelnummer	Verpackungseinheit	Verpackungseinheit/Palette	CHF/Stück
500ml	02205634	1 Flasche	200 Flaschen/Palette	6,15



## DELTA®-PINSELFLASCHEAUFSATZ

Pinselaufsatz für DELTA®-PINSELFLASCHE.



**Mehr Infos**

Artikelnummer	Verpackungseinheit	Verpackungseinheit/Palette	CHF/Stück
02205633	1 Stück	4000 Stück/Palette	23,45

# Unterdachbahn für ausserordentliche Beanspruchung



## DELTA®-FLEXX MANSCHETTE

Hochelastische Rohrmanschette für Standard-Rohrdurchmesser 100 – 125 – 150 mm. Mit dem passenden Systemzubehör universell einsetzbar auf allen DELTA®-Unterdeck- und Unterspannbahnen. Die DELTA®-FLEXX MANSCHETTE wird mit DELTA®-ALPINA QSM oder Heissluft auf DELTA®-ALPINA aufgeschweisst. Bei allen anderen Bahnen wird sie mit dem DELTA®-MULTI-BAND verklebt.

Material Diffusionsoffenes PU.  
Brandverhalten Klasse E, EN 13501-1  
S<sub>g</sub>-Wert ca. 0,30 m



[Mehr Infos](#)

Artikelnummer	Verpackungseinheit	Verpackungseinheit/Palette	CHF/Stück
02206901	10 Stück/Karton	40 Kartons/Palette	14,85



## DELTA®-FLEXX CORNER

Flexible Abdichtung für alle Aussenecken an Kaminen und aufgehenden Bauteilen. Die DELTA®-FLEXX CORNER wird mit DELTA®-ALPINA QSM oder Heissluft auf DELTA®-ALPINA aufgeschweisst.

Material Diffusionsoffenes PU.  
S<sub>g</sub>-Wert ca. 0,30 m

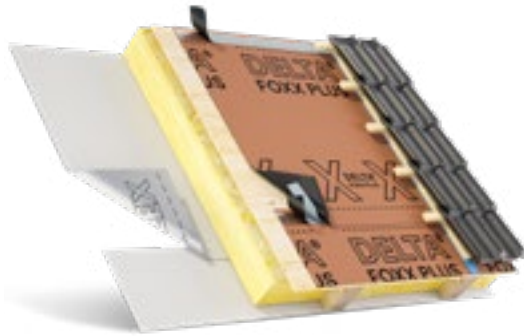


[Mehr Infos](#)

Artikelnummer	Verpackungseinheit	Verpackungseinheit/Palette	CHF/Stück
02206900	20 Stück/Karton	120 Kartons/Palette	10,60



# Unterdachbahn für erhöhte Beanspruchung



## DELTA®-FOXX PLUS

Langlebige und robuste Unterdeck- und Schalungsbahn mit hoher UV-Beständigkeit. Für unbelüftete und belüftete Dächer mit und ohne Schalung. Auch geeignet als Vordeckung unter Metalldeckungen, Faserzementplatten oder Schiefer. In Anlehnung an die Fachregeln des ZVDH ist die Ausführung eines regensicheren Unterdachs möglich. Mit 30 Jahren Garantie.\*

Material	Hochreissfestes PET-Spezialvlies mit diffusionsoffener, wasserdichter, Dispersions-Beschichtung. Mit integrierten Selbstkleberändern.
Brandverhalten	B-s1, d0
S <sub>d</sub> -Wert	ca. 0,02 m
Reisskraft	ca. 370/270 N/5 cm
Gewicht	ca. 270 g/m <sup>2</sup>
CE-Konformität	ja, EN 13859-1 & 2
Wasserdichtheit	Klasse W1
Brandkennziffer	5.2/RF2 (VKF)

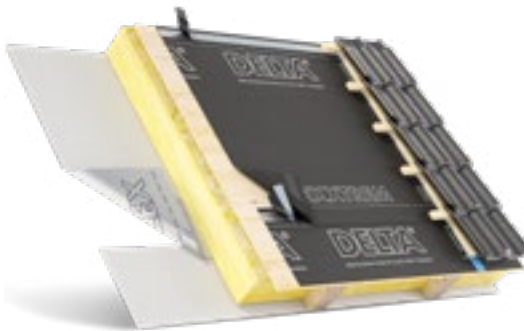
**i** Unterdachbahn für erhöhte Beanspruchung nach SIA 232/1:2011

**Mehr Infos**

Abmessung	Artikelnummer	Rollengewicht	Verpackungseinheit/Palette	m <sup>2</sup> /Palette	CHF/m <sup>2</sup>
50 m × 1,50 m	02202728	ca. 20 kg	24 Rollen/Europalette	1.800	6,50
25 m × 2,95 m	02203456	ca. 20 kg	25 Rollen/Palette	1.843,75	6,50

## DELTA®-EXXTREM

Langlebige und robuste Unterdeck- und Schalungsbahn für Anwendungen unter regensicheren und UV-undurchlässigen PV-Modulen. Für unbelüftete und belüftete Dächer mit und ohne Schalung. Auch geeignet als Vordeckung unter Metalldeckungen, Faserzementplatten oder Schiefer. Mit 30 Jahren Garantie.\*



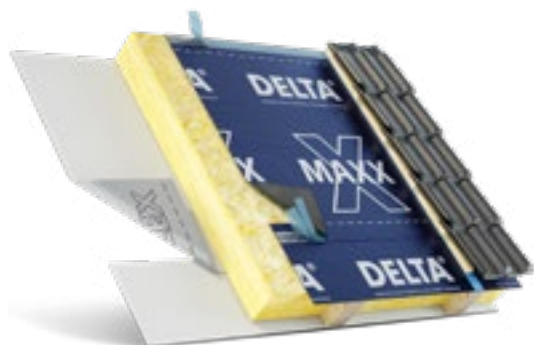
Material	Hochreissfestes PET-Spezialvlies mit diffusionsoffener, wasserdichter Dispersions-Beschichtung. Mit integrierten Selbstkleberändern.
Brandverhalten	B-s1, d0
S <sub>d</sub> -Wert	ca. 0,05 m
Reisskraft	370/270 N/5 cm
Gewicht	ca. 300 g/m <sup>2</sup>
CE-Konformität	EN 13859-1+2
Wasserdichtheit	Klasse W1 (EN 1928)
Brandkennziffer	5.2/RF2 (VKF)

**i** Unterdachbahn für erhöhte Beanspruchung nach SIA 232/1:2011

**Mehr Infos**

Abmessung	Artikelnummer	Rollengewicht	Verpackungseinheit/Palette	m <sup>2</sup> /Palette	CHF/m <sup>2</sup>
40 m × 1,50 m	02203255	ca. 18 kg	28 Rollen/Europalette	1.680	9,40

## Unterdachbahn für erhöhte Beanspruchung



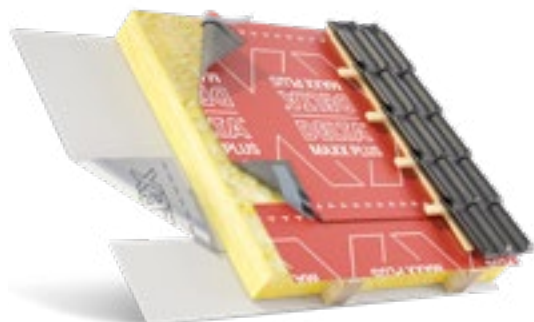
### DELTA®-MAXX X

Langlebige, hochreissfeste und durchsturz sichere Unterdeck- und Unterspannbahn mit kälteunempfindlicher Doppelplus-Verklebung für eine Verarbeitung bis -10 °C. Für unbelüftete und belüftete Dächer. Auch geeignet als Fassadenbahn hinter belüfteten Bekleidungen mit geschlossenen Fugen und auf Holzschalung. Erfüllt die Anforderungen der DIN 4426 für grosse Lattweiten. Mit 30 Jahren Garantie.\*

Material	Speicherfähiges Polyestervlies mit wasserdichter, dampfdurchlässiger PU-Beschichtung und kälteunempfindlichen Selbstkleberändern.
Brandverhalten	Klasse E, EN 13501-1
S <sub>0</sub> -Wert	ca. 0,15 m
Reisskraft	ca. 500/500 N/5 cm
Gewicht	ca. 210 g/m <sup>2</sup>
CE-Konformität	ja, EN 13859-1 & 2
Wasserdichtheit	W1
Brandkennziffer	4.2 (VKF)

**i** Unterdachbahn für erhöhte Beanspruchung nach SIA 232/1:2011 [Mehr Infos](#)

Abmessung	Artikelnummer	Rollengewicht	Verpackungseinheit/Palette	m <sup>2</sup> /Palette	CHF/m <sup>2</sup>
50 m × 1,50 m	02206048	ca. 15,8 kg	15 Rollen/Europalette	1,125	5,80



### DELTA®-MAXX PLUS

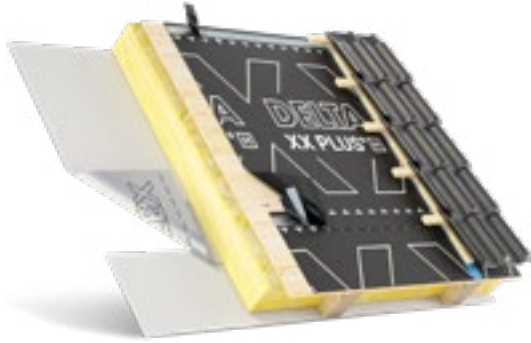
Langlebige und durchsturz sichere Unterdeck- und Unterspannbahn mit patentierten Selbstkleberändern für eine material- und kostensparende Verlegung. Für unbelüftete und belüftete Dächer. Auch geeignet als Fassadenbahn hinter belüfteten Bekleidungen mit geschlossenen Fugen und auf Holzschalung. Mit 30 Jahren Garantie.\*

Material	PET-Speichervlies mit wasserdichter, diffusionsöffener PU-Beschichtung. Mit patentierten Selbstkleberändern.
Brandverhalten	B-s1, d2
S <sub>0</sub> -Wert	ca. 0,17 m
Reisskraft	ca. 450/400 N/5 cm
Gewicht	ca. 190 g/m <sup>2</sup>
CE-Konformität	EAD 030218-01-0402 / EN 13859-1+2
Wasserdichtheit	Klasse W1 (EN 1928)
Brandkennziffer	4.2 (VKF)

**i** Unterdachbahn für erhöhte Beanspruchung nach SIA 232/1:2011 [Mehr Infos](#)

Abmessung	Artikelnummer	Rollengewicht	Verpackungseinheit/Palette	m <sup>2</sup> /Palette	CHF/m <sup>2</sup>
50 m × 1,50 m	02208356	ca. 14 kg	18 Rollen/Europalette	1,350	5,50
50 m × 2,96 m	02202849	ca. 26,2 Kg	15 Rollen/Palette	2,220	5,80

# Unterdachbahn für normale Beanspruchung



## DELTA-XX PLUS® HEAVY

Langlebige und robuste, diffusionsoffene, mehrlagige Unterdeck-, Schalungs- und Unterspannbahn. Für unbelüftete und belüftete Dächer mit und ohne Schalung. Auch geeignet als Vordeckung unter Metalldeckungen, Faserzementplatten oder Schiefer und als Fassadenbahn hinter belüfteten Bekleidungen mit geschlossenen Fugen. Mit 30 Jahren Garantie.\*

Material	Mehrlagige Unterdeck- und Schalungsbahn aus reissfester, diffusionsoffener Kombination aus PP-Spinnvliesen und PU-Funktionsschicht. Mit integrierten Selbstkleberändern.
Brandverhalten	Klasse E, EN 13501-1
S <sub>d</sub> -Wert	ca. 0,08 m
Reisskraft	ca. 370/270 N/5 cm
Gewicht	ca. 200 g/m <sup>2</sup>
CE-Konformität	ja, EN 13859-1 & 2
Wasserdichtheit	W1
Brandkennziffer	5.2 (VKF)

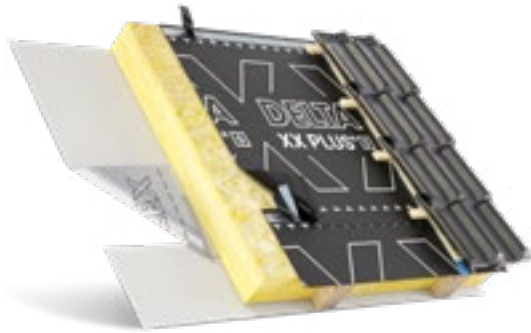
**i** Unterdachbahn für normale Beanspruchung nach SIA 232/1:2011

**Mehr Infos**

Abmessung	Artikelnummer	Rollengewicht	Verpackungseinheit/Palette	m <sup>2</sup> /Palette	CHF/m <sup>2</sup>
50 m × 1,50 m	02209120	ca. 15 kg	15 Rollen/Europalette	1,125m <sup>2</sup>	3,80

## DELTA-XX PLUS® STRONG

Langlebige, hochreissfeste, diffusionsoffene, mehrlagige Unterdeck-, Schalungs- und Unterspannbahn. Für unbelüftete und belüftete Dächer mit und ohne Schalung. Auch geeignet als Vordeckung unter Metalldeckungen, Faserzementplatten oder Schiefer und als Fassadenbahn hinter belüfteten Bekleidungen mit geschlossenen Fugen. Erfüllt die Anforderungen der DIN 4426 für grosse Lattweiten. Mit 30 Jahren Garantie.\*



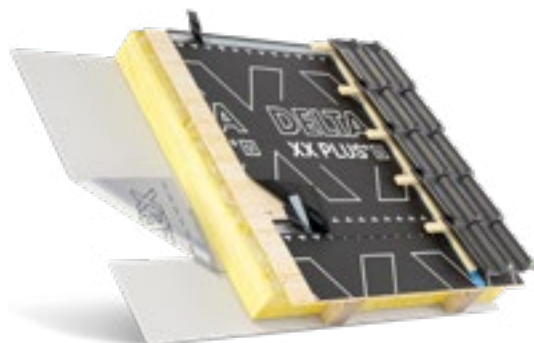
Material	Mehrlagige Unterdeck- und Unterspannbahn aus reissfester, diffusionsoffener Kombination aus PP-Spinnvliesen, Gewebeverstärkung und PU-Funktionsschicht. Mit integrierten Selbstkleberändern.
Brandverhalten	Klasse E, EN 13501-1
S <sub>d</sub> -Wert	ca. 0,08 m
Reisskraft	ca. 500/500 N/5 cm
Gewicht	ca. 180 g/m <sup>2</sup>
CE-Konformität	ja, EN 13859-1 & 2
Wasserdichtheit	W1
Brandkennziffer	5.2 (VKF)

**i** Unterdachbahn für normale Beanspruchung nach SIA 232/1:2011

**Mehr Infos**

Abmessung	Artikelnummer	Rollengewicht	Verpackungseinheit/Palette	m <sup>2</sup> /Palette	CHF/m <sup>2</sup>
50 m × 1,50 m	02208325	ca. 14 kg	15 Rollen/Europalette	1,125	3,40

# Unterdachbahn für normale Beanspruchung



## DELTA-XX PLUS® UNIVERSAL

Langlebige, universell einsetzbare, diffusionsoffene, mehrlagige Unterdeck-, Schalungs- und Unterspannbahn. Für unbelüftete und belüftete Dächer mit und ohne Schalung. Auch geeignet als Vordeckung unter Metalldeckungen, Faserzementplatten oder Schiefer und als Fassadenbahn hinter belüfteten Bekleidungen mit geschlossenen Fugen. Ferner ist die Verwendung als Luftdichtheitsschicht in Verbindung mit empfohlenen Konstruktionen bei Holzweichfaserplatten möglich. Mit 30 Jahren Garantie.\*

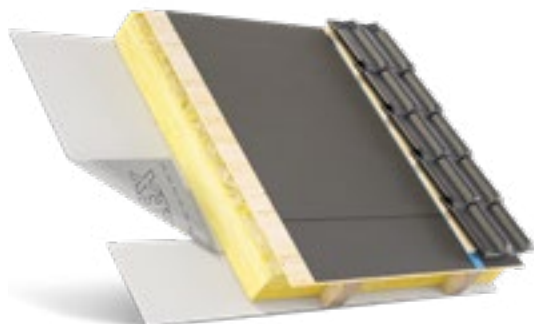
Material	Mehrlagige Unterdeck- und Schalungsbahn aus reissfester, diffusionsoffener Kombination aus PP-Spinnvliesen und PU-Funktionsschicht. Mit integrierten Selbstkleberändern.
Brandverhalten	Klasse E, EN 13501-1
S <sub>d</sub> -Wert	ca. 0,08 m
Reisskraft	ca. 340/270 N/5 cm
Gewicht	ca. 150 g/m <sup>2</sup>
CE-Konformität	ja, EN 13859-1 & 2
Wasserdichtheit	W1
Brandkennziffer	5.2 (VKF)

**i** Unterdachbahn für normale Beanspruchung nach SIA 232/1:2011

**Mehr Infos**



Abmessung	Artikelnummer	Rollengewicht	Verpackungseinheit/Palette	m <sup>2</sup> /Palette	CHF/m <sup>2</sup>
50 m × 1,50 m	02208324	ca. 11kg	22 Rollen/Europalette	1.650	3,00



## DELTA®-VENT S

Diffusionsoffene Schalungsbahn für vollgedämmte Steildächer. Auch als Unterdeck-/ Unterspannbahn geeignet.

Material	3-lagige Steildachbahn aus reissfester, diffusionsoffener PP-Spinnvlies-Folien-Kombination.
Integrierte Klebezone	nein
Brandverhalten	E (EN 13501-1)
S <sub>d</sub> -Wert	ca. 0,02 m
Reisskraft	ca. 310/260 N/5 cm
Gewicht	ca. 150 g/m <sup>2</sup>
CE-Konformität	ja, EN 13859-1 & 2
Brandkennziffer	5.2 (VKF)

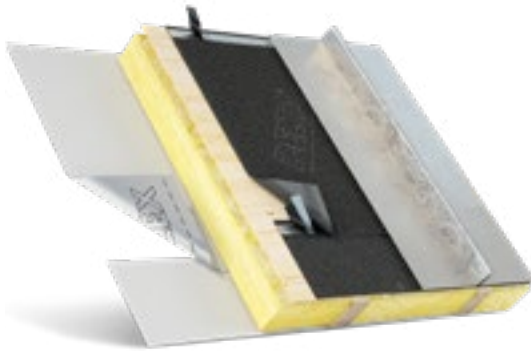
**i** Unterdachbahn für normale Beanspruchung nach SIA 232/1:2011

**Mehr Infos**



Abmessung	Art.-Nr.	Verpackungseinheit/Palette	m <sup>2</sup> /Palette	CHF/m <sup>2</sup>
50 m × 3,00 m	02203271	25 Rollen/Industriepalette	3.750	4,05

## Trennlagen



### DELTA®-TRELA PLUS

Strukturierte Trennlage für Dächer mit nicht selbsttragenden Metalldeckungen. Mit integrierten Selbstkleberändern. Dämpft Prasselgeräusche von Regen und Hagel um bis zu 15 dB.

Material	Trägerbahn auf Basis DELTA-XX PLUS® UNIVERSAL (Mehrlagige Bahn aus reissfester, diffusionsoffener Kombination aus PP-Spinnvliesen und PU-Funktionsschicht) mitaufkassierter Polypropylen-Wirrfasermatte mit Noppenstruktur.
Brandverhalten	Klasse E, EN 13501-1
S <sub>d</sub> -Wert	ca. 0,08 m
Gewicht	ca. 395 g/m <sup>2</sup>
CE-Konformität	ja, EN 13859-1 & 2
Wasserdichtheit	W1
Brandkennziffer	5.2 (VKF)



[Mehr Infos](#)

Abmessung	Artikelnummer	Rollengewicht	Verpackungseinheit/Palette	m <sup>2</sup> /Palette	CHF/m <sup>2</sup>
30 m × 1,50 m	02202641	ca. 18 kg	4 Rollen/Industriepalette	180	14,35



### DELTA®-ENKA®-VENT

Elastische, strukturierte Trennlage ohne Trägerbahn verwendbar z. B. in Verbindung mit DELTA®-FOXX PLUS.

Material	Polyamid
Höhe der Noppenstruktur	ca. 8 mm
Gewicht	ca. 210 g/m <sup>2</sup>



[Mehr Infos](#)

Abmessung	Artikelnummer	Rollengewicht	Verpackungseinheit/Palette	m <sup>2</sup> /Palette	CHF/m <sup>2</sup>
50 m × 1,00 m	02203637	ca. 10,5 kg	4 Rollen/Europalette	200	8,60



### DELTA®-WOODIXX

Vollflächig selbstklebende, diffusionsoffene und transparente Bahn zum Bauzeitenschutz von Holzelementen und Holzbauteilen während Transport, Lagerung, Montage und Bauphase.

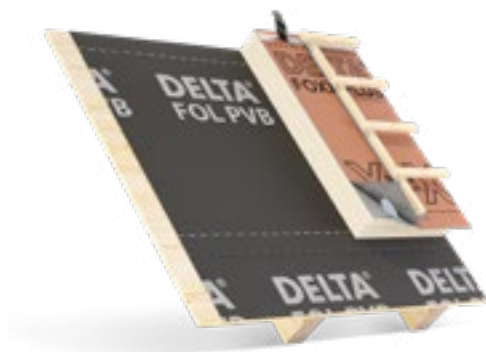
Material	Mehrlagiger Verbund aus PP-Spinnvliesen, dimensionsstabiles PE-Sondergewebe, PU-Funktionsschicht. Vollflächig selbstklebende Unterseite mit geteiltem Liner (25 cm/125 cm)
S <sub>d</sub> -Wert	0,18 m
Reisskraft längs/quer	270/180 N/5 cm
Eurobrandklasse	E (auf Holzuntergrund)
Flächengewicht	210 g/m <sup>2</sup> (ohne Liner)



[Mehr Infos](#)

Abmessung	Artikelnummer	Rollengewicht	Verpackungseinheit/Palette	m <sup>2</sup> /Palette	CHF/m <sup>2</sup>
30 m × 1,50 m	02209779	ca. 14 kg/Rolle	28 Rollen/Palette	1.260	8,50

## Luft- und Dampfsperren



### DELTA®-FOL PVB

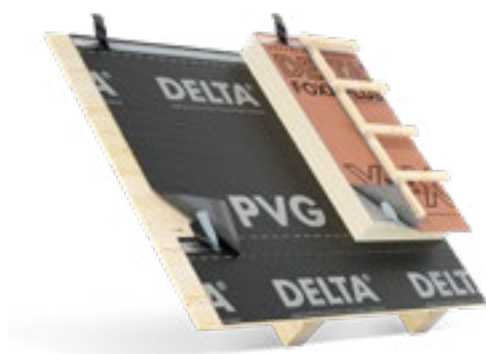
Luftdichte Schalungsbahn ideal als Dampfbremse in Kombination mit Aufdachdämmung.

Material	Spinnfaservlies mit gitterarmierter, wasserdichter Beschichtung.
Brandverhalten	E (EN 13501-1)
S <sub>d</sub> -Wert	ca. 90 m
Reisskraft	ca. 400 N/5 cm
Gewicht	ca. 195 g/m <sup>2</sup>
CE-Konformität	ja, EN 13984
Brandkennziffer	5.2 (VKF)



Mehr Infos

Abmessung	Artikelnummer	Rollengewicht	Verpackungseinheit/Palette	m <sup>2</sup> /Palette	CHF/m <sup>2</sup>
50 m × 1,50 m	02200674	ca. 14,5 kg	28 Rollen/Europalette	2.100	3,40



### DELTA®-PVG PLUS

Luft- und Dampfsperre mit integrierter Klebezone zum Einsatz speziell unter Aufsparrendämmung.

Material	Spinnfaservlies kombiniert mit wasserdichter Zwischenschicht.
Brandverhalten	Klasse E, EN 13501-1
S <sub>d</sub> -Wert	ca. 25 m
Reisskraft	ca. 400/250 N/5 cm
Gewicht	ca. 170 g/m <sup>2</sup>
CE-Konformität	ja, DIN EN 13984 und EN 13859
Wasserdichtheit	W1
Brandkennziffer	5.2 (VKF)



Mehr Infos

Abmessung	Artikelnummer	Rollengewicht	Verpackungseinheit/Palette	m <sup>2</sup> /Palette	CHF/m <sup>2</sup>
50 m × 1,50 m	02209860	ca. 13,5 kg	18 Rollen/Palette	1.350	5,45



### DELTA®-NOVAFLEXX

Sanierungsdampfbremse für die Umdeckung mit flexiblem S<sub>d</sub>-Wert und verstärktem Vlies.

Material	Polyamid mit aufkaschiertem Spezialvlies.
Eurobrandklasse	E
S <sub>d</sub> -Wert	<ul style="list-style-type: none"> <li>• in trockener Umgebung: ca. 5,0 m,</li> <li>• in feuchter Umgebung: ca. 0,2 m</li> </ul>
Reisskraft	ca. 150/130 N/5 cm
Gewicht	ca. 90 g/m <sup>2</sup>



Mehr Infos

Abmessung	Artikelnummer	Rollengewicht	Verpackungseinheit/Palette	m <sup>2</sup> /Palette	CHF/m <sup>2</sup>
50 m × 1,50 m	02203099	ca. 6,8 kg	50 Rollen/Europalette	3.750	5,30

## Luft- und Dampfsperren



### DELTA®-NEOVAP 18

Transluzente Luft- und Dampfbremse für alle Steildächer.

Material	Gitterarmierte Spezial-Polyethylen-Folie.
Brandverhalten	E (EN 13501-1)
S <sub>d</sub> -Wert	ca. 18 m
Reisskraft	ca. 150/140 N/5 cm
Gewicht	100 g/m <sup>2</sup>
CE-Konformität	ja, EN 13984



[Mehr Infos](#)

Abmessung	Artikelnummer	Rollengewicht	Verpackungseinheit/Palette	m <sup>2</sup> /Palette	CHF/m <sup>2</sup>
50 m × 1,50 m	02207454	ca. 7,5 kg	50 Rollen/Europalette	3.750	2,10
50 m × 3,00 m	02207455	ca. 15 kg	30 Rollen/Europalette	4.500	2,10



### DELTA®-NEOVAP 20

Universelle transluzente Luft- und Dampfsperre mit einem S<sub>d</sub>-Wert von ca. 20 m für einen langfristigen Schutz von Wärmedämmung und Dachkonstruktion. Verlegefreundliche Gitterarmierung. Mit allen diffusionsoffenen DELTA®-Unterdeck-/Unterspannbahnen kombinierbar.

Material	Gitterarmierte Spezial-Polyethylen-Folie
Brandverhalten	Klasse E, EN 13501-1
S <sub>d</sub> -Wert	ca. 20 m
Reisskraft	ca. 300 N/5 cm
Gewicht	ca. 120 g/m <sup>2</sup>
CE-Konformität	ja, EN 13984



[Mehr Infos](#)

Abmessung	Artikelnummer	Rollengewicht	Verpackungseinheit/Palette	m <sup>2</sup> /Palette	CHF/m <sup>2</sup>
50 m × 1,50 m	02205408	ca. 9 kg	40 Rollen/Europalette	3.000	2,10



### DELTA®-NEOVAP 100 R

Reflektierende Luft- und Dampfbremse für alle Steildächer.

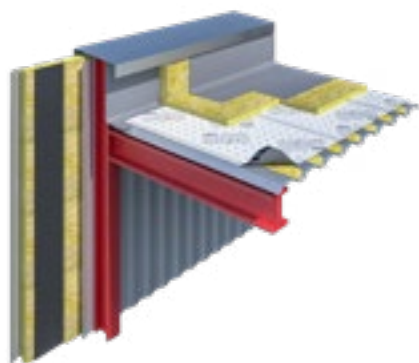
Material	Gitterarmierte Spezial-Polyethylen-Folie
Brandverhalten	E (EN 13501-1)
S <sub>d</sub> -Wert	100 m
Reisskraft	ca. 350/350 N/5 cm
Gewicht	ca. 130 g/m <sup>2</sup>
CE-Konformität	ja, EN 13984



[Mehr Infos](#)

Abmessung	Artikelnummer	Rollengewicht	Verpackungseinheit/Palette	m <sup>2</sup> /Palette	CHF/m <sup>2</sup>
50 m × 1,50 m	02207460	ca. 9,7 kg	40 Rollen/Europalette	3.000	2,90
50 m × 3,00 m	02207462	ca. 19,5 kg	30 Rollen/Europalette	4.500	2,90

## Luft- und Dampfsperren



### DELTA®-NEOVAP 1500

Selbstklebende Dampfsperre für Stahltrapetzbleche im Flachdach.

Material	Mehrlagige Luft- und Dampfsperre aus HDPE und Aluminium mit einer vollflächig selbstklebenden Unterseite.
Brandverhalten	E (EN 13501-1)
S <sub>d</sub> -Wert	ca. 1.500 m
Reisskraft	ca. 320/520 N/5 cm
Gewicht	ca. 190 g/m <sup>2</sup>
CE-Konformität	ja, EN 13984



**Mehr Infos**

Abmessung	Artikelnummer	Rollengewicht	Verpackungseinheit/Palette	m <sup>2</sup> /Palette	CHF
60 m × 1,08 m	02207463	ca. 13,5 kg	28 Rollen/Europalette	1.814,4	6,05/m <sup>2</sup>
30 m × 0,35 m	02208432	ca. 2 kg	120 Rolle/Palette	1.260	130,00/Rolle



### DELTA®-REFLEX

Luft- und Dampfsperre aus sehr reissfestem, stabilem Vier-Schichten-Material – für Dächer und Fassaden.

Material	Korrosionsgeschützt eingebettete Alu-Schicht zwischen hochtransparenter Polyesterfolie und gitterarmerter Polyethylenfolie.
Brandverhalten	Klasse E, EN 13501-1
S <sub>d</sub> -Wert	ca. 150 m
Reisskraft	ca. 450/400 N/5 cm, EN 12311-2
Gewicht	ca. 180 g/m <sup>2</sup>
CE-Konformität	ja, EN 13984
Baustoffklasse	B1 (schwerentflammbar) gemäss DIN 4102-1



**Mehr Infos**

Abmessung	Artikelnummer	Rollengewicht	Verpackungseinheit/Palette	m <sup>2</sup> /Palette	CHF/m <sup>2</sup>
50 m × 1,5 m	02200408	ca. 13,5 kg	40 Rollen/Europalette	3.000	3,95
25 m × 3 m	02200914	ca. 13,5 kg	40 Rollen/Industriepalette	3.000	4,15



### DELTA®-DAWI GP

Unverstärkte Luft- und Dampfsperre für Steildächer

Material	Spezial-PE-Folie.
Brandverhalten	Klasse E, EN 13501-1
S <sub>d</sub> -Wert	ca. 100 m
Reisskraft	ca. 170/150 N/5 cm
Gewicht	ca. 180 g/m <sup>2</sup> , EN 13984
CE-Konformität	ja, EN 13984



**Mehr Infos**

Abmessung	Artikelnummer	Rollengewicht	Verpackungseinheit/Palette	m <sup>2</sup> /Palette	CHF/m <sup>2</sup>
25 m × 4 m	02201810	ca. 18 kg	46 Rollen/Palette	4.600	1,45
50 m × 2 m	02201811	ca. 18 kg	46 Rollen/Palette	4.600	1,45



## Luft- und Dampfsperren



### DELTA®-SPARXX

Luft- und Dampfsperre bei Innenbekleidungen mit offenen Fugen.

Material	Gitterarmiertes Polypropylen mit zwei Polyethylenbeschichtungen.
Brandverhalten	B-s1, d0 (EN 13501-1)
S <sub>d</sub> -Wert	ca. 100 m
Reisskraft	ca. 220/200 N/5 cm
Gewicht	ca. 210 g/m <sup>2</sup>
CE-Konformität	ja, EN 13984



**Mehr Infos**

Abmessung	Artikelnummer	Rollengewicht	Verpackungseinheit/Palette	m <sup>2</sup> /Palette	CHF/m <sup>2</sup>
50 m × 1,50 m	02203776	ca. 16 kg	50 Rollen/Europalette	3.750	4,75

## Klebstoffe – aussen/innen



### DELTA®-MULTI-BAND M 60 / M 100 / M 150

Universelles, hochalterungsbeständiges Klebeband mit höchster Klebekraft für den Innen- und Aussenbereich. In Übereinstimmung mit SIA 180, SIA 232/1 (CH).

Material	Lösemittel- und weichmacherfreier Reinacrylatklebstoff auf gitterarmerter UV stabilisierter PE Deckfolie mit Trennpapier
S <sub>0</sub> -Wert	ca. 40 m
Verarbeitungstemperatur	ab +5 °C Umgebungs- und Bauteiltemperatur
Funktionsbereich	-40 °C bis +80 °C



[Mehr Infos](#)

Abmessung	Artikelnummer	Verpackungseinheit	Verpackungseinheit/Palette	CHF/Rolle
25 m × 60 mm	02202339	10 Stück/Karton	85 Kartons/Palette	29,90
25 m × 100 mm	02203581	6 Stück/Karton	85 Kartons/Palette	40,65
25 m × 150 mm	02206495	4 Stück/Karton	85 Kartons/Palette	65,10



### DELTA®-MULTI-BAND M 60 BLACK

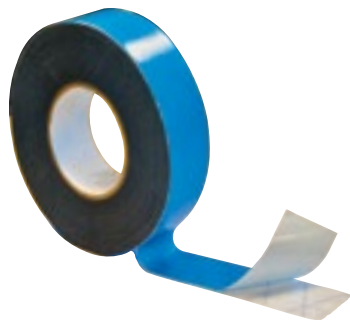
Schwarzes Klebeband zum Abkleben von Überlappungen und zum Reparieren. Für den Innen- und Aussenbereich.

Material	Reinacrylatkleber, frei von Lösungsmitteln und Weichmachern, aufgetragen auf eine armierte PE-Folie, UV-beständig, mit Trennpapier.
Verarbeitungstemperatur	ab +5 °C Umgebungs- und Bauteiltemperatur
Funktionsbereich	-40 °C bis +80 °C



[Mehr Infos](#)

Abmessung	Artikelnummer	Verpackungseinheit	Verpackungseinheit/Palette	CHF/Rolle
25 m × 60 mm	02203800	10 Rollen/Karton	85 Karton/Palette	29,90



### DELTA®-DUO-TAPE 38

Doppelseitig klebendes, armiertes, von Hand abreissbares Universalklebeband mit hoher Klebekraft.

Material	Acrylatband mit Fadenverstärkung.
Verarbeitungstemperatur	ab +5 °C Umgebungs- und Bauteiltemperatur
Funktionsbereich	-40 °C bis +80 °C



[Mehr Infos](#)

Abmessung	Artikelnummer	Verpackungseinheit	Verpackungseinheit/Palette	CHF/Rolle
50 m × 38 mm	02203662	16 Rollen/Karton	48 Kartons/Palette	37,20

## Klebstoffe – aussen/innen



### DELTA®-FLEXX-BAND F 100

Anschluss- und Abdichtungsband für Details innen und aussen. Für Dachfenster, Dunstrohre und Kabel. Überputzbar.

Material	Dehnfähiger Butyl-Kautschukkleber auf Spezialvlies.
Verarbeitungstemperatur	ab +5 °C
Funktionsbereich	-40 °C bis +80 °C



Mehr Infos

Abmessung	Artikelnummer	Verpackungseinheit	Verpackungseinheit/Palette	CHF/Rolle
10 m × 100 mm	02202022	3 Rollen/Karton	56 Kartons/Palette	45,20



### DELTA®-FLEXX-BAND FG 80 / FG 150

Klebeband zur Abdichtung dreidimensionaler Details innen und aussen, z. B. Ecken, Kanten und Durchbrüche. Vereinfachte Verarbeitung durch Fingerlift und geteiltem Liner auf der Rückseite.

Material	Einseitig klebender, dehnfähiger und kaltverschweissender Butyl-Kautschukkleber
Verarbeitungstemperatur	ab +5 °C Umgebungs- und Bauteiltemperatur
Funktionsbereich	-40 °C bis +80 °C



Mehr Infos

Abmessung	Artikelnummer	Verpackungseinheit	Verpackungseinheit/Palette	CHF/Rolle
6 m × 80 mm	02206172	3 Rollen/Karton	96 Kartons/Palette	32,10
3 m × 150 mm	02209206	Rolle	30 Kartons/Palette	48,50
10 m × 150 mm	02208383	4 Rollen/Karton	30 Kartons/Palette	120,60



### DELTA®-TAPE FAS

Hochalterungsbeständig. Speziell für den Einsatz bei DELTA®-Fassadenbahnen. Zum Verkleben von Überlappungen, Durchdringungen und schwierigen Details.

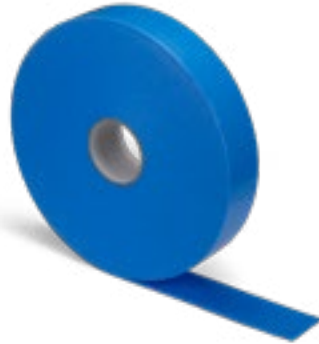
Material	Reinacrylatklebstoff. Hoch UV-beständiger Träger.
Verarbeitungstemperatur	ab +5 °C Umgebungs- und Bauteiltemperatur
Funktionsbereich	-40 °C bis +80 °C



Mehr Infos

Abmessung	Artikelnummer	Verpackungseinheit	Verpackungseinheit/Palette	CHF/Rolle
20 m × 60 mm (30/30)	02207924	10 Rollen/Karton	85 Kartons/Palette	45,95
20 m × 100 mm	02203551	6 Rollen/Karton	85 Kartons/Palette	61,95

## Klebstoffe – aussen/innen



### DELTA®-SCHAUM-BAND SB 60 / SB 80

Einseitig klebendes Nageldichtungsband zur Abdichtung von Nagelstellen zwischen Konterlattung und Unterdeckbahn.

Material	VPE-Schaum vernetzt, geschlossen zellig mit fest aufkaschierter, einseitig silikonisierter Folie.
Verarbeitungstemperatur	ab +5 °C Umgebung- und Bauteiltemperatur
Funktionsbereich	-40 °C bis +80 °C



Mehr Infos

Abmessung	Artikelnummer	Verpackungseinheit	Verpackungseinheit/Palette	CHF/Rolle
30 m × 60 mm	02203347	5 Rollen/Karton	30 Kartons/Palette	19,90
30 m × 80 mm	02203803	3 Rollen/Karton	30 Kartons/Palette	22,30



### DELTA®-DICHT-BAND D 50

Dichtband zum Einsatz unter einer Konterlattung.

Material	Bitumen-/Kautschukmasse mit verformbarer PE-Deckfolie.
Verarbeitungstemperatur	+5 °C Umgebung- und Bauteiltemperatur
Funktionsbereich	-40 °C bis +80 °C



Mehr Infos

Abmessung	Artikelnummer	Verpackungseinheit	Verpackungseinheit/Palette	CHF/Rolle
10 m × 50 mm	02202920	6 Rollen/Karton	96 Kartons/Palette	7,85



### DELTA®-BAND

Produktbeschreibung: Abdichtungsband für Reparaturen an z. B. vorhandenen Dichtungsblechen (z. B. Regenrinnen) und kleinerer Risse in Planen usw..

Material	UV-beständiges Abdichtungsband aus Bitumen/Kautschukmasse mit aluminium- bzw. bleifarbigem Abdeckung.
Verarbeitungstemperatur	+5 °C bis +35 °C Umgebung- und Bauteiltemperatur
Funktionsbereich	-40 °C bis +80 °C



Mehr Infos

Bänder Nr.	Abmessung	Artikelnummer	Verpackungseinheit	Verpackungseinheit/Palette	CHF/Rolle
RB 50	10 m × 50 mm	02202031	6 Rollen/Karton	96 Kartons/Palette	15,00
RB 100	10 m × 100 mm	02202033	3 Rollen/Karton	96 Kartons/Palette	24,60
RB 150	10 m × 150 mm	02202034	2 Rollen/Karton	96 Kartons/Palette	26,35
RB 300	10 m × 300 mm	02201510	1 Rolle/Karton	96 Kartons/Palette	52,65

## Klebstoffe – aussen/innen



### DELTA®-INSIDE-BAND

Einseitig klebendes Papierträger-Klebeband für den Innenbereich. Von Hand abreissbar.

Material	Imprägniertes Spezialpapier mit hochwertigem Acylatkleber.
Verarbeitungstemperatur	ab +5 °C
Funktionsbereich	-40 °C bis +80 °C



[Mehr Infos](#)

Abmessung	Artikelnummer	Verpackungseinheit	Verpackungseinheit/Palette	CHF/Rolle
40 m × 60 mm	02206137	10 Rollen/Karton	60 Kartons/Palette	29,50



### DELTA®-TIXX VDR

Klebeschnur für den luftdichten Anschluss von DELTA®-Luft- und Dampfsperren/-bremsen auf Mauerwerk, Holz und Metall. Ohne Anpressleiste im Innenbereich zu verwenden.

Material	Klebeschnur, doppelseitig klebend
Verarbeitungstemperatur	ab +5 °C Umgebungs- und Bauteiltemperatur
Funktionsbereich	-20 °C bis +80 °C



[Mehr Infos](#)

Abmessung	Artikelnummer	Verpackungseinheit	Verpackungseinheit/Palette	CHF/Rolle
8 m × ca. 12 mm × 4 mm	02206173	10 Rollen/Karton	120 Kartons/Palette	22,65



### DELTA®-TIXX

Für den luftdichten Anschluss ohne Anpressleiste von DELTA®-Luft- und Dampfsperren/-bremsen auf Mauerwerk, Holz und Metall. Ohne Anpressleiste im Innenbereich zu verwenden.

Material	Standfester und dichter lösungsmittelfreier Spezialklebstoff.
Verarbeitungstemperatur	ab +5 °C Umgebungs- und Bauteiltemperatur
Funktionsbereich	-40 °C bis +80 °C



[Mehr Infos](#)

Abmessung	Artikelnummer	Verpackungseinheit	Verpackungseinheit/Palette	CHF/Stk.
310 ml (Kartusche)	02207739	12 Kartuschen/Karton	75 Kartons/Palette	16,90
600 ml (Schlauchbeutel)	02203167	20 Schlauchbeutel/Karton	36 Kartons/Palette	32,00

## Klebstoffe – aussen/innen



### DELTA®-TILAXX ULTRA

Universell einsetzbarer Dicht- und Haftkleber zur Verklebung von Überlappungen aller DELTA®-Bahnen, sowie deren Anschlüsse an Mauerwerk, Beton, Holz, Holzwerkstoffe, Aluminium, Stahl, Hart-PVC und Bitumen. Besonders geeignet für sichere Anschlüsse von DELTA®-ALPINA auf Traufblechen und an aufgehenden Bauteilen sowie für sämtliche Verklebungen der DELTA®-FOXX PLUS und DELTA®-FASSADE(n)-Bahnen.

Material	Lösemittelfreier Hybridkleber auf Basis von MS Polymeren (Modifizierte Silane)
Verarbeitungstemperatur	ab +5 °C Umgebungs- und Bauteiltemperatur
Funktionsbereich	-40 °C bis +80 °C



[Mehr Infos](#)

Abmessung	Artikelnummer	Verpackungseinheit	Verpackungseinheit/Palette	CHF/Stk.
290 ml (Kartusche)	02209643	12 Kartuschen/Karton	96 Kartons/Palette	20,00



### DELTA®-THAN

Dauerplastischer Kleber zum Verkleben und Verbinden verschiedener DELTA®-Bahnen und DELTA®-Mauersperrbahnen im Aussenbereich.

Material	Dauerelastischer Kleber aus Spezialkautschuk.
Verarbeitungstemperatur	ab +5 °C Umgebungs- und Bauteiltemperatur
Funktionsbereich	-30 °C bis +80 °C



[Mehr Infos](#)

Abmessung	Artikelnummer	Verpackungseinheit	Verpackungseinheit/Palette	CHF/Stk.
310 ml (Kartusche)	02201680	12 Kartuschen/Karton	84 Kartons/Palette	14,05 + VOC pflichtig
600 ml (Schlauchbeutel)	02200201	12 Schlauchbeutel/Karton	60 Kartons/Palette	23,80 + VOC pflichtig



### DELTA®-EASYFIXX

Universelle Fixierungs- und Montagehilfe für diverse Untergründe.

Material	Transparenter und lösemittelhaltiger sprühbarer Kontaktkleber (frei von Chloriden). Wasserbeständig und mit hoher Anfangshaftung.
Verarbeitungstemperatur	Ab +10 °C bis +30 °C
Funktionsbereich	-40 °C bis +80 °C



[Mehr Infos](#)

Inhalt	Artikelnummer	Verpackungseinheit	Verpackungseinheit/Palette	CHF/Stk.
500 ml, 500 g/Dose	02207643	12 Dosen/Karton	100 Kartons/Palette	30,00

## Klebstoffe – aussen/innen



### DELTA®-HF PRIMER

Verbessert die Haftung von Klebebändern auf fasernden oder sandenden Untergründen. Auch die Haftung von DELTA®-Klebebändern auf, DELTA®-FOXX PLUS und DELTA®-FASSADE Bahnen wird damit optimiert.

Material	Lösungsmittelfreie Haftgrundierung für poröse Untergründe. Trocknungszeit ca. 15 min bis 60 min.
Verarbeitungstemperatur	+5 °C bis +35 °C Umgebungs- und Bauteiltemperatur
Funktionsbereich	-40 °C bis +80 °C



[Mehr Infos](#)

Abmessung	Artikelnummer	Verpackungseinheit	Verpackungseinheit/Palette	CHF/Flasche
1 Liter, 1.000g/Flasche	02206087	4 Flaschen/Karton	90 Kartons/Palette	23,70



### DELTA®-LIQUIXX

Pastöse Funktionsbeschichtung zur Ausführung schwieriger Luftdichtheitsdetails. Auf allen DELTA®-Luft- und Dampfsperren mit Pinsel verarbeitbar.

Material	Pastöse, strukturviskose Reinacrylat-Dispersion.
S <sub>g</sub> -Wert	ca. 1,5 m
Verarbeitungstemperatur	ab +5 °C Umgebungs- und Bauteiltemperatur
Funktionsbereich	-40 °C bis +80 °C



[Mehr Infos](#)

Abmessung	Artikelnummer	Verpackungseinheit	Verpackungseinheit/Palette	CHF/Gebinde
4 Liter Gebinde	02204823	1 Gebinde	60 Gebinde/Palette	95,85
1 Liter Flasche	02208557	Flasche	312 Stück/Palette	45,10



### DELTA®-LIQUIXX GT 10 VLIES

Spezialvlies als ideale Systemergänzung zu DELTA®-LIQUIXX.



[Mehr Infos](#)

Abmessung	Artikelnummer	Verpackungseinheit	Verpackungseinheit/Palette	CHF/Rolle
20 m × 0,10 m	02204820	Rolle	432 Rollen/Palette	6,10

## System-Zubehör



### DELTA®-TLK

Traufentlüftungselement mit flexibler Kammstruktur, die sich dem jeweiligen Profil des Deckmaterials anpasst. Mit integrierter Belüftungsebene.

Material UV-stabilisiertem Polypropylen.  
Farbe Schwarz



[Mehr Infos](#)

Farbe	Abmessung	Artikelnummer	Verpackungseinheit	Verpackungseinheit/Palette	CHF/Stk.
Schwarz	1,00 m	02202798	100 Stück/Karton	36 Karton/Palette	1,30



### DELTA®-ECO ROLL

First- und Gratrolle. Die ökonomische Alternative für kostenoptimierte Bauvorhaben. Sicherer und dauerhafter Materialverbund zwischen Aluminiumseiten und Mittelteil. Hochwertiger Butylklebestreifen mit überstehender Abdeckfolie.

Material Unterseitig folienbeschichtetes, hochreissfestes Aluminium. Mehrlagiges Polyester-Vlies (Mittelbereich). Butyl-Klebestreifen an beiden Rändern.  
Lüftungsquerschnitt ca. 150 cm<sup>2</sup>/m



[Mehr Infos](#)

Farbe	Abmessung	Artikelnummer	Verpackungseinheit	Verpackungseinheit/Palette	CHF/Rolle
 Rot	240 mm × 5 m	02204297	4 Rollen/Karton	35 Kartons/Europalette	35,00
 Schwarz	240 mm × 5 m	02204298	4 Rollen/Karton	35 Kartons/Europalette	35,00
 Braun	240 mm × 5 m	02204296	4 Rollen/Karton	35 Kartons/Europalette	35,00
 Rot	310 mm × 5 m	02203765	4 Rollen/Karton	35 Kartons/Europalette	40,00
 Schwarz	310 mm × 5 m	02203766	4 Rollen/Karton	35 Kartons/Europalette	40,00
 Braun	310 mm × 5 m	02203764	4 Rollen/Karton	35 Kartons/Europalette	40,00



## System-Zubehör



### DELTA®-PRO ROLL

First- und Gratrolle. Aluminiumseitenstreifen mit hoher Dehnreserve und speziellem feuerfesten Aluminium-Drahtgewebe im Mittelteil. Zusätzlich genähter Verbindung zwischen Mittel- und Seitenteilen.

Material	Hochreissfestes Aluminium, beidseitig beschichtet und einbrennlackiert (Randbereich). Korrosionsbeständiges, feuerfestes Aluminiumgewebe (Mittelbereich). Butyl-Haftstreifen an beiden Rändern.
Lüftungsquerschnitt	ca. 650 cm <sup>2</sup> /m
Verwendung	<ul style="list-style-type: none"> <li>• 240 mm: Biberschwanz-Eindeckung</li> <li>• 310 mm: Standard-Eindeckung</li> <li>• 380 mm: hoch profilierte Eindeckung</li> </ul>



**Mehr Infos**

Farbe	Abmessung	Artikelnummer	Verpackungseinheit	Verpackungseinheit/Palette	CHF/Rolle
Rot	240 mm × 5 m	02206412	4 Rollen/Karton	35 Kartons/Europalette	55,70
Schwarz	240 mm × 5 m	02206408	4 Rollen/Karton	35 Kartons/Europalette	55,70
Braun	240 mm × 5 m	02206410	4 Rollen/Karton	35 Kartons/Europalette	55,70
Rot	310 mm × 5 m	02206416	4 Rollen/Karton	35 Kartons/Europalette	57,95
Schwarz	310 mm × 5 m	02206418	4 Rollen/Karton	35 Kartons/Europalette	57,95
Braun	310 mm × 5 m	02206414	4 Rollen/Karton	35 Kartons/Europalette	57,95
Rot	380 mm × 5 m	02206422	4 Rollen/Karton	28 Kartons/Europalette	66,70
Schwarz	380 mm × 5 m	02206420	4 Rollen/Karton	28 Kartons/Europalette	66,70
Braun	380 mm × 5 m	02206424	4 Rollen/Karton	28 Kartons/Europalette	66,70



### DELTA®-TOP MICRO

Universal Anschlussband mit hoher Dehnreserve in Längsrichtung durch Microplissierung für alle Anschlüsse an Wand, Kamin und aufgehende Bauteile.

Material	Aluminium, rückseitig zweigeteilt folienkaschiert.
----------	--



**Mehr Infos**

Farbe	Abmessung	Artikelnummer	Verpackungseinheit	Verpackungseinheit/Palette	CHF/Rolle
Rot	300 mm × 5 m	02206752	1 Rolle	120 Rollen/Palette	59,20
Schwarz	300 mm × 5 m	02206751	1 Rolle	120 Rollen/Palette	59,20
Braun	300 mm × 5 m	02206750	1 Rolle	120 Rollen/Palette	59,20

## System-Zubehör






### DELTA®-TOP FLEXX

Universelles, hochreissfestes Alu-Anschlussband mit hohen Dehnreserven in Längs- und Querrichtung für alle Anschlüsse an Wand, Kamin und aufgehenden Bauteilen.

Material Aluminium, oberseitig einbrennlackiert, rückseitig zweigeteilt folienkaschiert.



**Mehr Infos**

Farbe	Abmessung	Artikelnummer	Verpackungseinheit	Palette	CHF/Rolle
 Rot	300 mm × 5 m	02203452	1 Rolle	120 Rollen/Palette	82,95
 Schwarz	300 mm × 5 m	02203451	1 Rolle	120 Rollen/Palette	82,95
 Braun	300 mm × 5 m	02203453	1 Rolle	120 Rollen/Palette	82,95

## Fassadenbahnen



### DELTA®-FASSADE COLOR PLUS

UV-beständige Fassadenbahn für offene Fassaden aus Holz, Metall oder Kunststoff mit UV-Exposition bis 50 % oder 5 cm Fugen.\* Integrierte Verklebung längsseits.

Material	Spezialbeschichtetes, hochreissfestes Polyestervlies mit wasserdichter Kunststoffbeschichtung.
Brandverhalten	B-s1, d0 und VKF RF2(5.2)
S <sub>d</sub> -Wert	ca. 0,02 mm
Reisskraft	370/270 N/5 cm
Gewicht	ca. 300 g/m <sup>2</sup>
CE-Konformität	ja, EN 13859-1+2
Brandkennziffer	5.2 RF2 (VKF)



**Mehr Infos**

Farbe	Abmessung	Artikelnummer	Rollengewicht	Verpackungseinheit/Palette	m <sup>2</sup> /Palette	CHF/m <sup>2</sup>
001 Achat-Weiss	30 m × 1,50 m	02207388	ca. 13,5 kg	32 Rollen/Palette	1.440	19,90
002 Onyx-Schwarz	30 m × 1,50 m	02207389	ca. 13,5 kg	32 Rollen/Palette	1.440	19,90
003 Perl-Grau	30 m × 1,50 m	02207391	ca. 13,5 kg	32 Rollen/Palette	1.440	19,90
004 Topas-Blau	30 m × 1,50 m	02207392	ca. 13,5 kg	32 Rollen/Palette	1.440	19,90
005 Smaragd-Grün	30 m × 1,50 m	02207393	ca. 13,5 kg	32 Rollen/Palette	1.440	19,90
006 Korallen-Rot	30 m × 1,50 m	02207394	ca. 13,5 kg	32 Rollen/Palette	1.440	19,90
007 Bernstein-Orange	30 m × 1,50 m	02207395	ca. 13,5 kg	32 Rollen/Palette	1.440	19,90

\* höhere Expo in Absprache

## Fassadenbahnen



### DELTA®-FAS PAINT

Farblich abgestimmt auf die Farbpalette der Fassadenbahn DELTA®-FASSADE COLOR PLUS. Für eine einfache und optisch ansprechende Farbangleichung von Unterkonstruktion und Anschlussbereichen. Auch für die Reparatur von kleinen Verletzungen der Beschichtungsoberfläche von DELTA®-FASSADE COLOR PLUS im Aussenbereich geeignet.

Material Dünnschichtige Universal-Dispersionsfarbe, seidenmatt

Verbrauch ca. 220 ml/m<sup>2</sup> je nach Saugfähigkeit des Untergrundes bei zwei Deckanstrichen.

**i** Kein Lager - nur auf Bestellung erhältlich



**Mehr Infos**

Farbe	Artikelnummer	Inhalt	Verpackungseinheit	Verpackungseinheit/Palette	CHF/Liter
● 001 Achat-Weiss	07700893	1,0l	1 Gebinde	300 Gebinde/Palette	70,00
	07700891	12,0l	1 Eimer	24 Eimer/Palette	70,00
● 002 Onyx-Schwarz	07700885	1,0l	1 Gebinde	300 Gebinde/Palette	70,00
	07700878	12,0l	1 Eimer	24 Eimer/Palette	70,00
● 003 Perl-Grau	07700886	1,0l	1 Gebinde	300 Gebinde/Palette	70,00
	07700873	12,0l	1 Eimer	24 Eimer/Palette	70,00
● 004 Topas-Blau	07700887	1,0l	1 Gebinde	300 Gebinde/Palette	70,00
	07700874	12,0l	1 Eimer	24 Eimer/Palette	70,00
● 005 Smaragd-Grün	07700888	1,0l	1 Gebinde	300 Gebinde/Palette	70,00
	07700875	12,0l	1 Eimer	24 Eimer/Palette	70,00
● 006 Korallen-Rot	07700889	1,0l	1 Gebinde	300 Gebinde/Palette	70,00
	07700876	12,0l	1 Eimer	24 Eimer/Palette	70,00
● 007 Bernstein-Orange	07700890	1,0l	1 Gebinde	300 Gebinde/Palette	70,00
	07700877	12,0l	1 Eimer	24 Eimer/Palette	70,00

## Fassadenbahnen



### DELTA®-FASSADE 50 PLUS

Diffusionsoffene Fassadenbahn als Witterungsschutzbahn für offene Fassadenbekleidungen mit bis zu 50 mm breiten Fugen und einem max. offenen Anteil von 50 % der Fläche. PLUS mit Klebezonen an beiden Rändern.

Material	Spezialbeschichtetes, hochreissfestes Polyestervlies mit wasserdichter Kunststoffbeschichtung
Brandverhalten	B-s1, d0 nach EN 13501-1
S <sub>d</sub> -Wert	ca. 0,02 m
Reisskraft	ca. 370/270 N/5 cm
Gewicht	ca. 270 g/m <sup>2</sup>
CE-Konformität	ja, EN 13859-1+2
Brandkennziffer	5.2 (VKF)



[Mehr Infos](#)

Abmessung	Artikelnummer	Rollengewicht	Verpackungseinheit/Palette	m <sup>2</sup> /Palette	CHF/m <sup>2</sup>
50 m × 1,50 m	02202911	ca. 20 kg	24 Rollen/Palette	1.800	7,50



### DELTA®-FASSADE 50

Diffusionsoffene Fassadenbahn als Witterungsschutzbahn für offene Fassadenbekleidungen mit bis zu 50 mm breiten Fugen und einem max. offenen Anteil von 50 % der Fläche.

Material	Spezialbeschichtetes, hochreissfestes Polyestervlies mit wasserdichter Kunststoffbeschichtung.
Brandverhalten	B-s1, d0 nach EN 13501-1
S <sub>d</sub> -Wert	ca. 0,02 m
Reisskraft	ca. 370/270 N/5 cm
Gewicht	ca. 270 g/m <sup>2</sup>
CE-Konformität	ja, EN 13859-1+2
Brandkennziffer	5.2 (VKF)



[Mehr Infos](#)

Abmessung	Artikelnummer	Rollengewicht	Verpackungseinheit/Palette	m <sup>2</sup> /Palette	CHF/m <sup>2</sup>
50 m × 1,50 m	02202910	ca. 20 kg	28 Rollen/Palette	2.100	6,80



### DELTA®-FASSADE 20 PLUS

Diffusionsoffene, UV-beständige Dämmschutzbahn bei Fassadengestaltung mit bis zu 20 mm breiten Fugen und einem maximalen Fugenanteil von 20 % der Fläche. PLUS mit Klebezonen an beiden Rändern.

Material	Spezialbeschichtetes, hochreissfestes Polyestervlies mit wasserdichter Kunststoffbeschichtung.
Brandverhalten	B-s1, d0
S <sub>d</sub> -Wert	ca. 0,02 m
Reisskraft	ca. 270/230 N/5 cm
Gewicht	ca. 210 g/m <sup>2</sup>
CE-Konformität	ja, EN 13859-2
Brandkennziffer	5.2 (VKF)



[Mehr Infos](#)

Abmessung	Artikelnummer	Rollengewicht	Verpackungseinheit/Palette	m <sup>2</sup> /Palette	CHF/m <sup>2</sup>
50 m × 1,50 m	02202656	ca. 16 kg	28 Rollen/Europalette	2.100	6,30
25 m × 2,95 m	02203594	ca. 16 kg	30 Rollen/Industriepalette	2.212,5	6,80

## Fassadenbahnen



### DELTA®-FASSADE 20

Diffusionsoffene, UV-beständige Dämmschutzbahn bei Fassadengestaltung mit bis zu 20 mm breiten Fugen und einem maximalen Fugenanteil von 20% der Fläche.

Material	Spezialbeschichtetes, hochreissfestes Polyestervlies mit wasserdichter Kunststoffbeschichtung.
Brandverhalten	B-s1, d0
S <sub>d</sub> -Wert	ca. 0,02 m
Reisskraft	ca. 270/230 N/5 cm
Gewicht	ca. 210 g/m <sup>2</sup>
CE-Konformität	ja, EN 13859-2
Brandkennziffer	5.2 (VKF)



Mehr Infos

Abmessung	Artikelnummer	Rollengewicht	Verpackungseinheit/Palette	m <sup>2</sup> /Palette	CHF/m <sup>2</sup>
50 m × 1,50 m	02202087	ca. 16 kg	32 Rollen/Europalette	2.400	5,80



### DELTA-XX PLUS® LIGHT

Langlebige und leichte Unterdeck- und Unterspannbahn mit integrierten Selbstkleberändern. Für unbelüftete und belüftete Dächer. Auch geeignet als Fassadenbahn hinter belüfteten Bekleidungen mit geschlossenen Fugen. Mit 30 Jahren Garantie.\*

Material	Diffusionsoffener Kombination aus PP-Spinnvliesen und PU-Funktionsschicht. Mit integrierten Selbstkleberändern.
Brandverhalten	Klasse E, EN 13501-1
S <sub>d</sub> -Wert	ca. 0,08 m
Reisskraft	ca. 240/190 N/5 cm
Gewicht	ca. 120 g/m <sup>2</sup>
CE-Konformität	ja, EN 13859-1 & 2
Wasserdichtheit	W1
Brandkennziffer	5.2 (VKF)



Mehr Infos

Abmessung	Artikelnummer	Rollengewicht	Verpackungseinheit/Palette	m <sup>2</sup> /Palette	CHF/m <sup>2</sup>
50 m × 1,50 m	02208313	ca. 9 kg	24 Rollen/Europalette	1.800	2,60



### DELTA®-FAS CORNER

Die flexible Kunststoffecke DELTA®-FAS CORNER sorgt in Holzrahmenbaukonstruktionen für zuverlässige luft- und wasserdichte Anschlüsse. Dauerhaft UV-beständig. Für Innen- und Aussenanwendungen geeignet.

Material	Thermoplastisches Elastomer (TPE)
Abmessung Innenecke	150 × 150 × 100 mm



Mehr Infos

Abmessung	Artikelnummer	Verpackungseinheit	Verpackungseinheit/Palette	CHF/Stk.
190 × 190 × 100 mm	02203724	40 Ecken/Karton	77 Kartons/Palette	3,80

## Fassadenbahnen



### DELTA®-TAPE FAS

Hochalterungsbeständig. Speziell für den Einsatz bei DELTA®-Fassadenbahnen. Zum Verkleben von Überlappungen, Durchdringungen und schwierigen Details.

Material	Reinacrylatklebstoff. Hoch UV-beständiger Träger.
Verarbeitungstemperatur	ab +5 °C Umgebungs- und Bauteiltemperatur
Funktionsbereich	-40 °C bis +80 °C



[Mehr Infos](#)

Abmessung	Artikelnummer	Verpackungseinheit	Verpackungseinheit/Palette	CHF/Rolle
20 m × 60 mm (30/30)	02207924	10 Rollen/Karton	85 Kartons/Palette	45,95
20 m × 100 mm	02203551	6 Rollen/Karton	85 Kartons/Palette	61,95



### DELTA®-FAS-BAND CLEAR

Für die Verklebung von DELTA®-FASSADE COLOR PLUS.

Material	Transparentes Klebeband mit Abdeckband. Dauerhaft UV-beständig.
Verarbeitungstemperatur	ab +5 °C Umgebungs- und Bauteiltemperatur
Funktionsbereich	-20 °C bis +80 °C



[Mehr Infos](#)

Abmessung	Artikelnummer	Verpackungseinheit	Verpackungseinheit/Palette	CHF/Rolle
25 m × 60 mm	02207471	10 Rollen/Karton	85 Kartons/Palette	52,80

## Schutz- und Drainagebahnen



### DELTA®-MS

Noppenbahn mit hoher Druckfestigkeit für den Einsatz als Anfüllschutz, als Sauberkeitsschicht und als Sickerschicht in zweischaligen Konstruktionen.

Material Noppenbahn	Noppenbahn aus PE hoher Dichte. Trinkwasser unbedenklich, unverrottbar im Erdreich.	
Produkthöhe	ca. 8 mm	
Druckfestigkeit (EN ISO 25619-2)	ca. 250 kN/m <sup>2</sup>	
Luftvolumen zwischen den Noppen	ca. 5,3 l/m <sup>2</sup>	
Wasserableitvermögen (EN ISO 12958) bei 20 kPa	i = 1,0	2,25 l/s · m



Abmessung	Artikelnummer	Rollengewicht	Verpackungseinheit/Palette	m <sup>2</sup> /Palette	CHF/m <sup>2</sup>
20 m × 1,00 m	06601317	ca. 10,8 kg	11 Rollen/Europalette	220	3,80
20 m × 1,50 m	06601318	ca. 16,2 kg	11 Rollen/Europalette	330	3,80
20 m × 2,00 m	06601319	ca. 21,6 kg	11 Rollen/Europalette	440	3,80
20 m × 2,40 m	06601320	ca. 25,9 kg	28 Rollen/Palette	1.344	3,80
20 m × 3,00 m	06601548	ca. 32,4 kg	28 Rollen/Palette	1.680	3,80



### DELTA®-NB

Kostengünstige Noppenbahn für den Einsatz im Grundmurschutz, als Sauberkeitsschicht unter Sohlplatten oder als Sickerschicht in 2-schaligen Konstruktionen.

Material	Noppenbahn aus Polyethylen hoher Dichte (HDPE)	
Produkthöhe	ca. 8 mm	
Druckfestigkeit (EN ISO 25619-2)	ca. 200 kN/m <sup>2</sup>	
Luftvolumen zwischen den Noppen	ca. 5,3 l/m <sup>2</sup>	
Wasserableitvermögen (EN ISO 12958) bei 20 kPa	i = 1,0	1,9 l/s · m



Abmessung	Artikelnummer	Rollengewicht	Verpackungseinheit/Palette	m <sup>2</sup> /Palette	CHF/m <sup>2</sup>
20 m × 0,50 m (ohne glatten Rand)	06602449	ca. 4 kg	30 Rollen/Palette	300	2,60
20 m × 1,00 m	06602273	ca. 8 kg	15 Rollen/Europalette	300	2,60
20 m × 1,50 m	06602274	ca. 12 kg	15 Rollen/Europalette	450	2,60
20 m × 2,00 m	06602275	ca. 16 kg	15 Rollen/Europalette	600	2,60
20 m × 2,40 m	06602276	ca. 19,2 kg	35 Rollen/Palette	1.680	2,60
20 m × 3,00 m	06602277	ca. 24 kg	35 Rollen/Palette	2.100	2,60



## Schutz- und Drainagebahnen



### DELTA®-MS DRAIN

Kompakte Schutz- und Drainagebahn mit integriertem Filtervlies für druckbelastbare Untergründe. Entspricht den Anforderungen. CE-zertifiziert nach EN 13252.

Material Noppenbahn	Druckstabile Noppenbahn aus Polyethylen hoher Dichte (PE-HD) ohne Recyclingmaterial
Material Geotextil	Filterstabiles Kunststoffaservlies aus Polypropylen (PP)
Produkthöhe	ca. 4 mm
Druckfestigkeit (EN ISO 25619-2)	ca. 500 kN/m <sup>2</sup>
Wasserleitvermögen (EN ISO 12958) bei 20 kPa	i = 1,0     0,54 l/s · m
Langzeitbeständigkeit (EN ISO 13438)	100 Jahre
CE-Konformität	ja, EN 13252



[Mehr Infos](#)

Abmessung	Artikelnummer	Rollengewicht	Verpackungseinheit/Palette	m <sup>2</sup> /Palette	CHF/m <sup>2</sup>
30 m × 2,00 m	06602492	ca. 25,2 kg	6 Rollen/Europalette	360	4,00



### DELTA®-TERRAXX LIGHT

Universelles Schutz- und Drainagesystem für begrünte sowie begehbare Flächen und für vertikale Anwendungen bei Einbautiefen bis 3 m. Auf einer Längsseite ca. 10 cm breiter glatter Überlappungsrand mit Selbstklebezone. Das Geotextil steht entsprechend über. Alkalien- und chemikalienbeständig, unverrottbar im Erdreich.

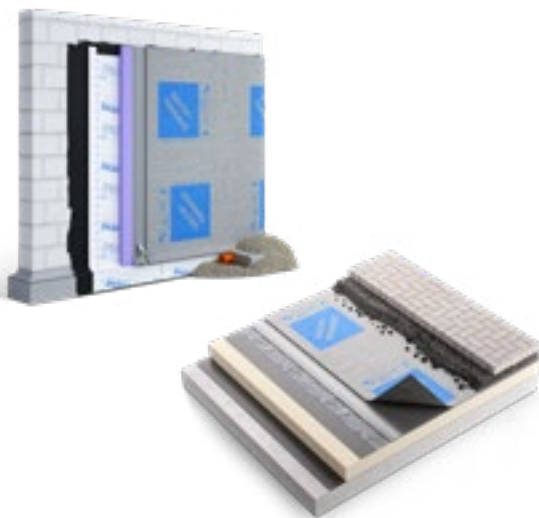
Material Noppenbahn	Druckstabile Noppenbahn aus Polyethylen hoher Dichte (PE-HD) ohne Recyclingmaterial
Material Geotextil	Filterstabiles Kunststoffaservlies aus Polypropylen (PP), Geotextilrobustheitsklasse GRK 1
Produkthöhe	ca. 10 mm
Druckfestigkeit (EN ISO 25619-2)	ca. 250 kN/m <sup>2</sup>
Wasserleitvermögen (EN ISO 12958) bei 20 kPa	i = 1,0     3,09 l/s · m i = 0,02    0,36 l/s · m
Langzeitbeständigkeit (EN ISO 13438)	100 Jahre
CE-Konformität	ja, EN 13252



[Mehr Infos](#)

Abmessung	Artikelnummer	Rollengewicht	Verpackungseinheit/Palette	m <sup>2</sup> /Palette	CHF/m <sup>2</sup>
12,5 m × 2,40 m	02208715	ca. 17,1 kg	15 Rollen/Palette	450	7,85

## Schutz- und Drainagebahnen



### DELTA®-TERRAXX

Universelles Schutz- und Drainagesystem für begrünte sowie begeh- und befahrbare Flächen und für vertikale Anwendungen bei Einbautiefen bis 10 m. Auf einer Längsseite ca. 10 cm breiter glatter Überlappungsrand mit Selbstklebezone. Das Geotextil steht entsprechend über. Alkalien- und chemikalienbeständig, unverrottbar im Erreich.

Material Noppenbahn	Druckstabile Noppenbahn aus Polyethylen hoher Dichte (PE-HD) ohne Recyclingmaterial	
Material Geotextil	Filterstabiles Kunststoffaservlies aus Polypropylen (PP), Geotextilrobustheitsklasse GRK 2	
Produkthöhe	ca. 10 mm	
Druckfestigkeit (EN ISO 25619-2)	ca. 400 kN/m <sup>2</sup>	
Wasserleitvermögen (EN ISO 12958) bei 20 kPa	i = 1,0	3,17 l/s · m
	i = 0,02	0,36 l/s · m
Langzeitbeständigkeit (EN ISO 13438)	100 Jahre	
CE-Konformität	ja, EN 13252	



Mehr Infos

Abmessung	Artikelnummer	Rollengewicht	Verpackungseinheit/Palette	m <sup>2</sup> /Palette	CHF/m <sup>2</sup>
12,5 m × 2,40 m	06602208	ca. 21,3 kg	17 Rollen/Palette	510	9,95
12,5 m × 0,75 m	02206377	ca. 6,7 kg	12 Rollen/Palette	112,5	10,90



### DELTA®-TERRAXX ULTRA

Universelles Schutz- und Drainagesystem für begrünte sowie begeh- und befahrbare Flächen und für vertikale Anwendungen bei Einbautiefen bis 20 m. Auf einer Längsseite ca. 10 cm breiter glatter Überlappungsrand mit Selbstklebezone. Das Geotextil steht entsprechend über. Alkalien- und chemikalienbeständig, unverrottbar im Erreich.

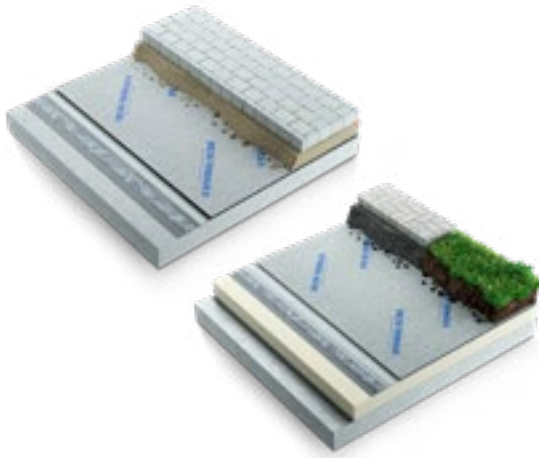
Material Noppenbahn	Druckstabile Noppenbahn aus Polyethylen hoher Dichte (PE-HD) ohne Recyclingmaterial	
Material Geotextil	Filterstabiles Kunststoffaservlies aus Polypropylen (PP), Geotextilrobustheitsklasse GRK 4	
Produkthöhe	ca. 10 mm	
Druckfestigkeit (EN ISO 25619-2)	ca. 750 kN/m <sup>2</sup>	
Wasserleitvermögen (EN ISO 12958) bei 20 kPa	i = 1,0	3,00 l/s · m
	i = 0,02	0,35 l/s · m
Langzeitbeständigkeit (EN ISO 13438)	100 Jahre	
CE-Konformität	ja, EN 13252	



Mehr Infos

Abmessung	Artikelnummer	Rollengewicht	Verpackungseinheit/Palette	m <sup>2</sup> /Palette	CHF/m <sup>2</sup>
10,5 m × 2,40 m	02208714	ca. 29,2 kg	15 Rollen/Palette	378	17,55

## Schutz- und Drainagebahnen



### DELTA®-TERRAXX R

Universelles Schutz- und Drainagesystem für hoch druckbelastbare Untergründe horizontal und vertikal. Auf einer Längsseite ca. 10 cm breiter glatter Überlappungsrand mit Selbstklebezone. Das Geotextil steht entsprechend über. Alkalien- und chemikalienbeständig, unverrottbar im Erdreich.

Material Noppenbahn	Druckstabile Noppenstruktur aus recyceltem Polyethylen hoher Dichte (PE-HD).	
Material Geotextil	Filterstabiles Kunststofffaservlies aus Polypropylen (PP)	
Produkthöhe	ca. 10 mm	
Druckfestigkeit (EN ISO 25619-2)	ca. 400 kN/m <sup>2</sup>	
Wasserleitvermögen (EN ISO 12958) bei 20 kPa	i = 1,0	3,17 l/s · m
	i = 0,02	0,36 l/s · m
Langzeitbeständigkeit (EN ISO 13438)	100 Jahre	
CE-Konformität	ja, EN 13252	



[Mehr Infos](#)

Abmessung	Artikelnummer	Rollengewicht	Verpackungseinheit/Palette	m <sup>2</sup> /Palette	CHF/m <sup>2</sup>
12,5 m × 2,40 m	06602508	ca. 22,1 kg	17 Rollen/Palette	510	7,85



### DELTA®-EQ DRAIN

Schutz- und Drainagebahn für druckbelastbare Untegründe. Entspricht den Anforderungen.

Material Noppenbahn	Noppenbahn aus Polyethylen hoher Dichte (PE-HD)	
Material Geotextil	Filterstabiles Polypropylen(PP)-Kunststofffaservlies	
Produkthöhe	ca. 9 mm	
Druckfestigkeit (EN ISO 25619-2)	ca. 250 kN/m <sup>2</sup>	
Wasserleitvermögen (EN ISO 12958) bei 20 kPa	i = 1,0	2,9 l/s · m
CE-Konformität	ja, EN 13252	



[Mehr Infos](#)

Abmessung	Artikelnummer	Rollengewicht	Verpackungseinheit/Palette	m <sup>2</sup> /Palette	CHF/m <sup>2</sup>
12,5 m × 2,40 m	02204549	ca. 19 kg	15 Rollen/Palette	450	6,95

## Schutz- und Drainagebahnen



### DELTA®-X DRAIN

3-lagiges Schutz- und Drainagesystem für kunststoffmodifizierte Bitumendickbeschichtungen (PMBC) und andere druckempfindliche Abdichtungen. Entspricht den Anforderungen. CE-zertifiziert nach EN 13252.

Material Noppenbahn	Druckstabile Noppenbahn aus Polyethylen hoher Dichte (PE-HD)	
Material Geotextil	Filterstabiles Kunststofffaservlies aus Polypropylen (PP)	
Material Gleitschicht	Polyethylen(PE)-Folie, schwarz	
Produkthöhe	ca. 9 mm	
Druckfestigkeit (EN ISO 25619-2)	ca. 250 kN/m <sup>2</sup>	
Wasserableitvermögen (EN ISO 12958) bei 20 kPa	i = 1,0	3,1l/s · m
CE-Konformität	ja, EN 13252	



[Mehr Infos](#)

Abmessung	Artikelnummer	Rollengewicht	Verpackungseinheit/Palette	m <sup>2</sup> /Palette	CHF/m <sup>2</sup>
12,5 m × 2,00 m	02205623	ca. 18,4 kg	6 Rollen/Europalette	150	11,50



### DELTA®-MS 20

20 mm hohe Noppenbahn mit hoher Drainagekapazität für den horizontalen oder vertikalen Einsatz in 2-schaligen Konstruktionen. Noppen in Oktagon-Form mit Verstärkungsrippen sorgen für eine besonders hohe Druckfestigkeit.

Material Noppenbahn	Noppenbahn aus Polyethylen hoher Dichte (HDPE).	
Produkthöhe	ca. 20 mm	
Druckfestigkeit (EN ISO 25619-2)	ca. 200 kN/m <sup>2</sup>	
Luftvolumen zwischen den Noppen	ca. 14 l/m <sup>2</sup>	
Wasserableitvermögen (EN ISO 12958) bei 20 kPa	i = 1,0	9,8l/s · m



[Mehr Infos](#)

Abmessung	Artikelnummer	Rollengewicht	Verpackungseinheit/Palette	m <sup>2</sup> /Palette	CHF/m <sup>2</sup>
20 m × 2,00 m	06602455	ca. 34,8 kg	6 Rollen/Palette	240	9,55

## Schutz- und Drainagebahnen



### DELTA®-GEO DRAIN QUATTRO

Das einzigartige vierlagige Schutz- und Drainagesystem für Einbautiefen bis 10 m. Mit integriertem Selbstkleberand und mikroperforierter Schutz- und Gleitschicht.

Material Noppenbahn	Druckstabile Noppenbahn aus Polyethylen hoher Dichte (PE-HD) ohne Recyclingmaterial	
Material Geotextil	Filterstabiles Kunststofffaservlies aus Polypropylen (PP)	
Material Gleitschicht	Mikroperforierte Polyethylen(PE)-Folie mit aufkaschiertem Dränvlies aus Polypropylen (PP)	
Produkthöhe	ca. 10 mm	
Druckfestigkeit (EN ISO 25619-2)	ca. 400 kN/m <sup>2</sup>	
Wasserableitvermögen (EN ISO 12958) bei 20 kPa	i = 1,0	3,1l/s·m
	i = 0,02	0,32l/s·m
Langzeitbeständigkeit (EN ISO 13438)	100 Jahre	
CE-Konformität	ja, EN 13252	



[Mehr Infos](#)

Abmessung	Artikelnummer	Rollengewicht	Verpackungseinheit/Palette	m <sup>2</sup> /Palette	CHF/m <sup>2</sup>
12,5 m × 2,00 m	06602245	ca. 22,5 kg	6 Rollen/Europalette	150	14,90



### DELTA®-PT

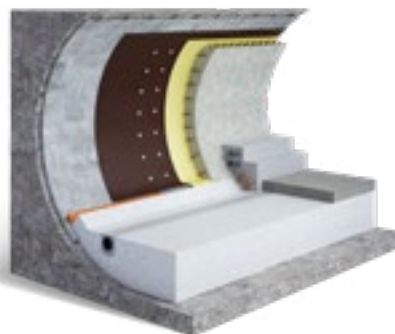
Feuchtigkeitssperrende Noppenbahn mit Putzträgergewebe für die rauminnenseitige Sanierung und Isolierung feuchter Kellerwände mit Hinterlüftung. Auch für die Tunnel-sanierung geeignet.

Material	Noppenbahn aus Spezial-PE hoher Dichte mit aufkaschiertem HDPE-Drehergewebe, transparent.	
Produkthöhe	ca. 9 mm	
Druckfestigkeit (EN ISO 25619-2)	ca. 70 kN/m <sup>2</sup>	
Luftvolumen zwischen den Noppen	ca. 5,5l/m <sup>2</sup>	



[Mehr Infos](#)

Abmessung	Artikelnummer	Rollengewicht	Verpackungseinheit/Palette	m <sup>2</sup> /Palette	CHF/m <sup>2</sup>
20 m × 2,00 m	06601442	ca. 21,8 kg	6 Rollen/Europalette	240	11,95



### DELTA®-AT 800

Leistungsfähige, einschichtige Noppenbahn mit hoher Festigkeit für Tiefgründungen, Ingenieurbauwerke und gebohrte Tunnel als Schutz- und Drainageschicht.

Material Noppenbahn	Polyethylen hoher Dichte (HDPE)	
Produkthöhe	ca. 9 mm	
Druckfestigkeit (EN ISO 25619-2)	650 kN/m <sup>2</sup>	
Luftvolumen zwischen den Noppen	ca. 7,9l/m <sup>2</sup>	
Wasserableitvermögen (EN ISO 12958) bei 20 kPa	i = 1,0	3,5l/s·m
	i = 0,02	0,33l/s·m



[Mehr Infos](#)

Abmessung	Artikelnummer	Rollengewicht	Verpackungseinheit/Palette	m <sup>2</sup> /Palette	CHF/m <sup>2</sup>
20 m × 2,00 m	06602100	ca. 32 kg	6 Rollen/Palette	240	12,00

## Weiche Drainagesysteme „Wirrfasermatten“



### DELTA®-EQ DRAIN S W1061

Dreilagiger Geoverbundstoff mit Monofilametstruktur und thermisch aufkaschierten Geotextilien. Schutz- und Drainagefunktion bei vertikalen wie auch horizontalen Anwendungen.

Material Sickerschicht	Monofilamete aus extrudiertem Polypropylen PP, an den Kontaktpunkten thermisch verschweisst.	
Material Geotextil	Filterstabiles Kunststofffaservlies aus UV-stabilisiertem Polyolefin	
Produkthöhe	ca. 6 mm	
Wasserleitvermögen (EN ISO 12958) bei 20 kPa	i = 1,0	1,6 l/s · m
	i = 0,02	0,2 l/s · m
CE-Konformität	ja, EN 13252	

**i** Spezifikationen gemäss spez. Datenblatt. Andere Ausführungen auf Anfrage.



**Mehr Infos**

Abmessung	Artikelnummer	Rollengewicht	Verpackungseinheit/Palette	m <sup>2</sup> /Palette	CHF/m <sup>2</sup>
50 m × 2,00 m	02205463	ca. 61 kg	Einzelrolle	100	15,50



### DELTA®-EQ DRAIN S W1081

Dreilagiger Geoverbundstoff mit Monofilametstruktur und thermisch aufkaschierten Geotextilien. Schutz- und Drainagefunktion bei vertikalen wie auch horizontalen Anwendungen.

Material Sickerschicht	Monofilamete aus extrudiertem Polypropylen PP, an den Kontaktpunkten thermisch verschweisst.	
Material Geotextil	Filterstabiles Kunststofffaservlies aus UV-stabilisiertem Polyolefin	
Produkthöhe	ca. 8 mm	
Wasserleitvermögen (EN ISO 12958) bei 20 kPa	i = 1,0	2,6 l/s · m
	i = 0,02	0,37 l/s · m
CE-Konformität	ja, EN 13252	

**i** Spezifikationen gemäss spez. Datenblatt. Andere Ausführungen auf Anfrage.



**Mehr Infos**

Abmessung	Artikelnummer	Rollengewicht	Verpackungseinheit/Palette	m <sup>2</sup> /Palette	CHF/m <sup>2</sup>
50 m × 2,00 m	02206798	ca. 85 kg	Einzelrolle	100	15,65

## Weiche Drainagesysteme „Wirrfasermatten“

### DELTA®-EQ DRAIN S M1181

Dreilagiger Geoverbundstoff mit Monofilametstruktur und thermisch aufkaschierten Geotextilien. Schutz- und Drainagefunktion bei vertikalen wie auch horizontalen Anwendungen.



Material Sickerschicht	Monofilamete aus extrudiertem Polypropylen PP, an den Kontaktpunkten thermoverschweisst.	
Material Geotextil	Filterstabiles Kunststofffaservlies aus UV-stabilisiertem Polyolefin	
Produkthöhe	ca. 18 mm	
Wasserleitvermögen (EN ISO 12958) bei 20 kPa	i = 1,0	4,4 l/s · m
	i = 0,02	0,6 l/s · m
CE-Konformität	ja, EN 13252	

**i** Spezifikationen gemäss spez. Datenblatt. Andere Ausführungen auf Anfrage.



**Mehr Infos**

Abmessung	Artikelnummer	Rollengewicht	Verpackungseinheit/Palette	m <sup>2</sup> /Palette	CHF/m <sup>2</sup>
28 m × 2,00 m	02206169	ca. 42,6 kg	Einzelrolle	56	15,65

### DELTA®-EQ DRAIN S M120M

Dreilagiger Geoverbundstoff mit Monofilametstruktur und thermisch aufkaschiertem Geotextil und PP-verstärkter Membran. Schutz- und Drainagefunktion bei vertikalen wie auch horizontalen Anwendungen im Rahmen von Unterbauten, Verwendung im Bauingenieurwesen und im Rahmen von verlorenen Schalungen.



Material Sickerschicht	Monofilamete aus extrudiertem Polypropylen PP, an den Kontaktpunkten thermoverschweisst.	
Material Geotextil	Filterstabiles Kunststofffaservlies aus UV-stabilisiertem Polyolefin	
Material Membran	Gewebe Polypropylenfilamente, beidseitig mit einem Polyolefinfilm laminiert.	
Produkthöhe	ca. 20 mm	
Wasserleitvermögen (EN ISO 12958) bei 20 kPa	i = 1,0	5,2 l/s · m
	i = 0,02	0,7 l/s · m
CE-Konformität	ja, EN 13252	

**i** Spezifikationen gemäss spez. Datenblatt. Andere Ausführungen auf Anfrage.



**Mehr Infos**

Abmessung	Artikelnummer	Rollengewicht	Verpackungseinheit/Palette	m <sup>2</sup> /Palette	CHF/m <sup>2</sup>
28 m × 2,00 m	02206142	ca. 54,9 kg	Einzelrolle	56	19,90

## Abdichtungssysteme und Zubehör



### DELTA®-THENE

Vollflächig kaltselbstklebende Bahn (KSK) zur Abdichtung erdberührter Bauteile gegen Bodenfeuchte und nichtdrückendes Wasser. Auch als Zuschnitt in 10, 15, 30 und 50 cm Breite erhältlich: Für die Detailausbildung, z. B. an Kanten, Ecken, Hohlkehlen und Rohrdurchführungen. Mit geteiltem rückseitigen Trennpapier.

Material	Kaltselbstklebender Bitumenkautschuk als Dicht- und Klebeschicht mit einer kreuzlamierten Spezial-HDPE-Trägerfolie
S <sub>d</sub> -Wert	ca. 150 m
Dicke	ca. 1,5 mm
Gewicht	ca. 1,6 kg/m <sup>2</sup>



[Mehr Infos](#)

Abmessung	Artikelnummer	Rollengewicht	Verpackungseinheit	Verpackungseinheit/Palette	CHF/m <sup>2</sup>
20 m × 1,00 m	02202147	ca. 32 kg	1 Rolle/Karton	20 Kartons/Palette	18,10
5 m × 1,00 m	02202148	ca. 8 kg	1 Rolle/Karton	40 Kartons/Palette	18,10
10 m × 0,15 m (DELTA®-THENE-BAND T 150)	02202258	ca. 2,4 kg	2 Rollen/Karton	45 Kartons/Palette	31,85
10 m × 0,30 m (DELTA®-THENE-BAND T 300)	02202142	ca. 4,8 kg	1 Rolle/Karton	45 Kartons/Palette	20,75
10 m × 0,50 m (DELTA®-THENE-BAND T 500)	02207532	ca. 8 kg	1 Rolle/Karton	56 Rollen/Palette	25,00



### DELTA®-THENE-GRUNDANSTRICH

Voranstrich mit hoher Eindringwirkung als Haftgrund für DELTA®-THENE. Verarbeitungstemperatur +5 °C bis +30 °C (Luft und Untergrund).

Material	Lösemittelhaltiger Voranstrich auf Bitumen-Basis. Farbe: Schwarz.
Materialverbrauch	Je nach Untergrund ca. 200 – 300 ml/m <sup>2</sup>



[Mehr Infos](#)

Artikelnummer	Verpackungseinheit	Verpackungseinheit/Palette	CHF/Liter
02202715	25-Liter-Eimer	16 Eimer/Palette	8,35 + VOC pflichtig
02202717	5-Liter-Eimer	75 Eimer/Palette	8,35 + VOC pflichtig



## Abdichtungssysteme und Zubehör



### DELTA®-THENE INNEN- UND AUSSENECKE

Flexible Kunststoff-Formteile zum sicheren Abdichten von Ecken im Fundamentbereich oder Sockelausbildungen (z. B. Anschluss bodentiefer Fenster/Türen im zweischaligen Mauerwerk).



[Mehr Infos](#)

Artikelnummer	Verpackungseinheit	Verpackungseinheit/Palette	CHF/Stück
02208259 (Innenecke)	20 Stück/Karton	100 Kartons/Palette	4,30
02208261 (Aussenecke)	20 Stück/Karton	100 Kartons/Palette	4,30



### DELTA®-RADONSPERRE

Geprüfte Sperrfolie für den Schutz von Gebäuden vor Radon und Methan.

Material	Polyolefin, schwarz, mit rutschfester Profilierung. Bitumenverträglich.
Dicke	ca. 0,4 mm
Reissfestigkeit	250 N/5 cm längs 160 N/5 cm quer



[Mehr Infos](#)

Abmessung	Art.-Nr.	Verpackungseinheit	CHF/m <sup>2</sup>
25 m × 4,00 m	02202940	Rollenware	3,20

## Grundmauerschutz-Zubehör



### DELTA®-BEFESTIGUNGSSCHRAUBE

Spezialschraube zur Befestigung der DELTA®-Schutz- und Drainagesysteme (z. B. DELTA®-TERRAXX) auf Perimeterdämmplatten aus XPS/EPS mit einer Stärke von mindestens 60 mm. Jedem Karton ist ein TORX BIT TX40 zur leichten Verschraubung beigelegt.

Material schlagfestes Polyamid  
 Verbrauch 1 Stück/m<sup>2</sup> in der Fläche,  
 am Randbereich alle 50 – 70 cm



Mehr Infos

Abmessung	Artikelnummer	Verpackungseinheit	Verpackungseinheit/Palette	CHF/Stück
Länge: 50 mm	06602212	50 Stück/Karton (Verkauf pro Karton)	480 Kartons/Palette	0,70



### DELTA®-NOPPENBAHNEN-PROFIL

Randabschlussprofil zum Einsatz als Abdeckung von DELTA®-Noppen- und Drainagebahnen.

Material Hart-PVC in braun  
 Verbrauch Alle 40 cm ein vorgestanztes Loch zur  
 sicheren Befestigung am Mauerwerk.



Mehr Infos

Abmessung	Artikelnummer	Verpackungseinheit	Verpackungseinheit/Palette	CHF/Stück
Länge: 2 m; braun; Schenkellänge 3 cm/7,5 cm	06601206	20 Stück/Bund (Verkauf pro Bund)	176 Bund/Palette	7,55



### DELTA®-HAFTNAGEL

Spezial-Befestiger für DELTA®-Noppen- und Drainagebahnen mit selbstklebender, quadratischer Grundplatte zur sicheren und durchdringungsfreien Verklebung auf der Abdichtung.

Material Polyamid  
 Verbrauch 3 – 5 Stück/m<sup>2</sup>



Mehr Infos

Abmessung	Artikelnummer	Verpackungseinheit	Verpackungseinheit/Palette	CHF/Stück
Platte 40 x 40 mm; Länge 38 mm	06600521	100 Stück/Karton (Verkauf pro Karton)	100 Kartons/Palette	1,30

## Grundmauerschutz-Zubehör



### DELTA®-DÜBEL

Kunststoffschlagdübel zur Montage von DELTA®-Noppen- und Drainagebahnen.

Material HDPE  
Verbrauch 3 – 5 Stück/m<sup>2</sup>



[Mehr Infos](#)

Abmessung	Artikelnummer	Verpackungseinheit	Verpackungseinheit/Palette	CHF/Stück
70 mm × 9 mm	06601101	5 Beutel à 100 Stück/Karton (Verkauf pro Karton)	50 Kartons/Palette	0,55

### DELTA®-MONTAGEKNOPF

Spezial-Befestiger zur passgenauen Befestigung von DELTA®-Noppen- und Drainagebahnen in Verbindung mit Stahlnägeln oder Schussbolzen.

Material LDPE  
Verbrauch 3 – 5 Stück/m<sup>2</sup>



[Mehr Infos](#)

Abmessung	Artikelnummer	Verpackungseinheit	Verpackungseinheit/Palette	CHF/Stück
Ø 17/10 mm (konisch) Ø Loch 4mm	06600649	10 Beutel a 100 Stück/Karton (Verkauf pro Karton)	100 Kartons/Palette	0,55



### DELTA®-MULTI-FIXX

Universeller Befestiger für alle DELTA®-Noppen- und Drainagebahnen, beidseitig verwendbar.

Material HDPE in silbergrau  
Verbrauch 1 Stück/m<sup>2</sup> in der Fläche,  
im Randbereich alle 50 – 70 cm



[Mehr Infos](#)

Abmessung	Artikelnummer	Verpackungseinheit	Verpackungseinheit/Palette	CHF/Stück
40 mm × 40 mm	06602663	20 Beutel à 50 Stück/Karton (Verkauf pro Karton)	150 Kartons/Palette	0,60

## Grundmauerschutz-Zubehör



### DELTA®-PT-PROFIL

Spezielles Decken- und Fussbodenprofil mit Lüftungsschlitzen zum Einsatz als Abschlussprofil von DELTA®-PT.

Material Stabilisiertes PVC, beige  
 Breite ca. 60 x 25 mm (Höhe x Tiefe)



**Mehr Infos**

Abmessung	Artikelnummer	Verpackungseinheit	Verpackungseinheit/Palette	CHF/Stück
Länge: 2 m	06601207	20 Stück/Bund (Verkauf pro Bund)	168 Bund/Palette	7,50

## Mauerwerkssperrern und Zubehör



### DELTA®-PROTEKT

Robuste EVA-Mauersperrbahn zum Schutz des ein- und zwei schaligen Mauerwerks vor Spritzwasser und aufsteigender Feuchtigkeit, sowie für Anwendungen unter Holzständerwerk.

Material	Ethylen-Vinylacetat-Terpolymer (EVA) mit beidseitig kaschierter Vliesoberfläche.
Dicke	ca. 1,2 mm
Beständigkeit	bitumenbeständig
Anwendungstyp (DIN SPEC 20000-202)	MSB-Q
Wassereinwirkungs- klasse (DIN 18533)	W4-E
Raumnutzungs- klasse (DIN 18533)	RN1-E bis RN3-E
Rissklasse (DIN 18533)	R1-E bis R4-E

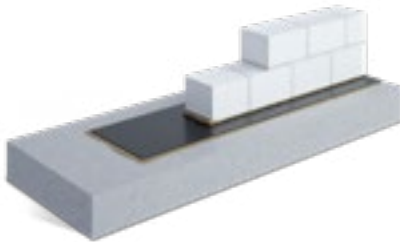


[Mehr Infos](#)

Abmessung	Artikelnummer	Verpackungseinheit/Palette	m <sup>2</sup> /Palette	CHF/m <sup>2</sup>
25 m × 20,0 cm	02204558	80 Rollen/Europalette	400	13,75
25 m × 30,0 cm	02204676	60 Rollen/Europalette	450	13,75
25 m × 36,5 cm	02202455	60 Rollen/Europalette	547,50	13,75
25 m × 50,0 cm	02204472	40 Rollen/Europalette	500	13,75
25 m × 75,0 cm	02202458	20 Rollen/Europalette	375	13,75
25 m × 100,0 cm	02202459	20 Rollen/Europalette	500	13,75
25 m × 150,0 cm	02202460	20 Rollen/Europalette	750	13,75

### DELTA®-MAUERWERKSSPERRE

Flexible Mauersperrbahn zum Schutz des Mauerwerks vor Spritzwasser und aufsteigender Feuchtigkeit. Bitumenverträglich.



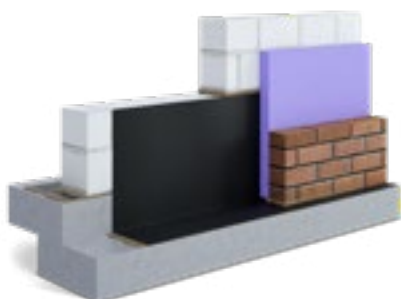
Material	Polyolefin, schwarz, mit beidseitig rutschhemmender Profilierung, verrottungssicher.
Dicke	ca. 0,4 mm
Beständigkeit	bitumenbeständig
Anwendungstyp (DIN SPEC 20000-202)	MSB-Q
Wassereinwirkungs- klasse (DIN 18533)	W4-E
Raumnutzungs- klasse (DIN 18533)	RN1-E bis RN3-E
Rissklasse (DIN 18533)	R1-E bis R4-E



[Mehr Infos](#)

Abmessung	Artikelnummer	Verpackungseinheit	Verpackungseinheit/Palette	CHF/m <sup>2</sup>
25 m × 11,5 cm	02200921	12 Rollen/Karton	40 Kartons/Palette	3,50
25 m × 12,5 cm	02200922	12 Rollen/Karton	40 Kartons/Palette	3,50
25 m × 15,0 cm	02202587	12 Rollen/Karton	32 Kartons/Palette	3,50
25 m × 17,5 cm	02200924	12 Rollen/Karton	24 Kartons/Palette	3,50
25 m × 20,0 cm	02202588	12 Rollen/Karton	24 Kartons/Palette	3,50
25 m × 25,0 cm	02202589	12 Rollen/Karton	10 Kartons/Palette	3,50
25 m × 30,0 cm	02200916	12 Rollen/Karton	16 Kartons/Palette	3,50
25 m × 35,0 cm	02202592	12 Rollen/Karton	12 Kartons/Palette	3,50
25 m × 50,0 cm	02200917	12 Rollen/Karton	8 Kartons/Palette	3,50
25 m × 100,0 cm	02200920	Einzelrollen	100 Rollen/Europalette	3,50

## Mauerwerkssperren und Zubehör



### DELTA®-SOFTFLEXX

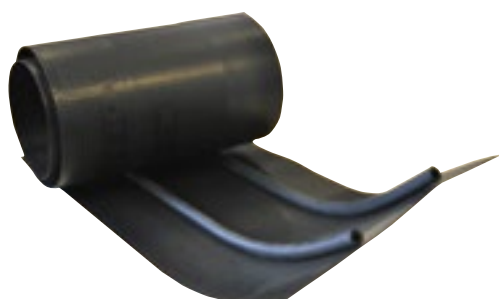
Hochelastische EPDM-Mauersperrbahn zum Schutz vor Spritzwasser und aufsteigender Feuchtigkeit. Geeignet als L-Sperre im 2-schaligen Mauerwerk.

Material	Ethylen-Propylen-Dien-Terpolymer (EPDM).
Dicke	ca. 1,2 mm
Beständigkeit	UV-stabil, bitumenbeständig, ozonbeständig, wurzelfest
Anwendungstyp (DIN SPEC 20000-202)	MSB-nQ
Wassereinwirkungs- klasse (DIN 18533)	W4-E
Raumnutzungs- klasse (DIN 18533)	RN1-E bis RN3-E
Rissklasse (DIN 18533)	R1-E bis R4-E



[Mehr Infos](#)

Abmessung	Artikelnummer	Verpackungseinheit/Palette	m <sup>2</sup> /Palette	CHF/m <sup>2</sup>
25 m × 11,5 cm	02207143	165 Rollen/Europalette	474,37	19,30
20 m × 24,0 cm	02209078	96 Rollen/Europalette	460,8	19,30
20 m × 30,0 cm	02209079	72 Rollen/Europalette	432	19,30
20 m × 36,5 cm	02209080	48 Rollen/Europalette	350,4	19,30
20 m × 50,0 cm	02209081	48 Rollen/Europalette	480	19,30
20 m × 60,0 cm	02209082	24 Rollen/Europalette	288	19,30
20 m × 75,0 cm	02209083	24 Rollen/Europalette	360	19,30
20 m × 100,0 cm	02209084	21 Rollen/Europalette	420	19,30



### DELTA®-VENTSTOP

Dampfsperre mit 2 EPDM-Profilen für die Winddichtung zwischen Beton und Holzelementen.

Material	Polyolefin, schwarz
Gewicht	ca. 460 g/m <sup>2</sup>
Weiterreisswiderstand (Nagelschaft)	> 200 N nach EN 12310-1

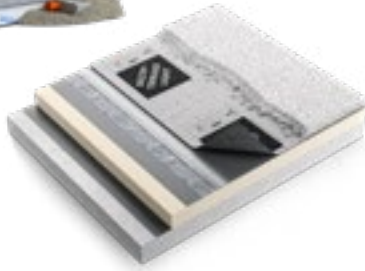


[Mehr Infos](#)

Abmessung	Artikelnummer	Verpackungseinheit	Verpackungseinheit/Palette	CHF/Rolle
25 m × 200 mm *	02204508	2 Rollen/Karton	12 Karton/Palette	153,50
25 m × 250 mm *	02204510	2 Rollen/Karton	12 Karton/Palette	162,30
25 m × 350 mm *	02204512	1 Rollen/Karton	12 Karton/Palette	167,10

\* Solange der Vorrat reicht.

## Flachdach- und Gründachsysteme



### DELTA®-TERRAXX LIGHT

Universelles Schutz- und Drainagesystem für begrünzte sowie begehbare Flächen und für vertikale Anwendungen bei Einbautiefen bis 3 m. Auf einer Längsseite ca. 10 cm breiter glatter Überlappungsrand mit Selbstklebezone. Das Geotextil steht entsprechend über. Alkalien- und chemikalienbeständig, unverrottbar im Erdbreich.

Material Noppenbahn	Druckstabile Noppenbahn aus Polyethylen hoher Dichte (PE-HD) ohne Recyclingmaterial	
Material Geotextil	Filterstabiles Kunststoffaservlies aus Polypropylen (PP), Geotextilrobustheitsklasse GRK 1	
Produktgröße	ca. 10 mm	
Druckfestigkeit (EN ISO 25619-2)	ca. 250 kN/m <sup>2</sup>	
Wasserleitvermögen (EN ISO 12958) bei 20 kPa	i = 1,0	3,09 l/s · m
	i = 0,02	0,36 l/s · m
Langzeitbeständigkeit (EN ISO 13438)	100 Jahre	
CE-Konformität	ja, EN 13252	



[Mehr Infos](#)

Abmessung	Artikelnummer	Rollengewicht	Verpackungseinheit/Palette	m <sup>2</sup> /Palette	CHF/m <sup>2</sup>
12,5 m × 2,40 m	02208715	ca. 17,1 kg	15 Rollen/Palette	450	7,85



### DELTA®-TERRAXX

Universelles Schutz- und Drainagesystem für begrünzte sowie begehbare und befahrbare Flächen und für vertikale Anwendungen bei Einbautiefen bis 10 m. Auf einer Längsseite ca. 10 cm breiter glatter Überlappungsrand mit Selbstklebezone. Das Geotextil steht entsprechend über. Alkalien- und chemikalienbeständig, unverrottbar im Erdbreich.

Material Noppenbahn	Druckstabile Noppenbahn aus Polyethylen hoher Dichte (PE-HD) ohne Recyclingmaterial	
Material Geotextil	Filterstabiles Kunststoffaservlies aus Polypropylen (PP), Geotextilrobustheitsklasse GRK 2	
Produktgröße	ca. 10 mm	
Druckfestigkeit (EN ISO 25619-2)	ca. 400 kN/m <sup>2</sup>	
Wasserleitvermögen (EN ISO 12958) bei 20 kPa	i = 1,0	3,17 l/s · m
	i = 0,02	0,36 l/s · m
Langzeitbeständigkeit (EN ISO 13438)	100 Jahre	
CE-Konformität	ja, EN 13252	



[Mehr Infos](#)

Abmessung	Artikelnummer	Rollengewicht	Verpackungseinheit/Palette	m <sup>2</sup> /Palette	CHF/m <sup>2</sup>
12,5 m × 2,40 m	06602208	ca. 21,3 kg	17 Rollen/Palette	510	9,95
12,5 m × 0,75 m	02206377	ca. 6,7 kg	12 Rollen/Palette	112,5	10,90

## Flachdach- und Gründachsysteme



### DELTA®-TERRAXX ULTRA

Universelles Schutz- und Drainagesystem für begrünte sowie begehbare und befahrbare Flächen und für vertikale Anwendungen bei Einbautiefen bis 20 m. Auf einer Längsseite ca. 10 cm breiter glatter Überlappungsrand mit Selbstklebezone. Das Geotextil steht entsprechend über. Alkalien- und chemikalienbeständig, unverrottbar im Erdreich.

Material Noppenbahn	Druckstabile Noppenbahn aus Polyethylen hoher Dichte (PE-HD) ohne Recyclingmaterial	
Material Geotextil	Filterstabiles Kunststoffaservlies aus Polypropylen (PP), Geotextilrobustheitsklasse GRK 4	
Produkthöhe	ca. 10 mm	
Druckfestigkeit (EN ISO 25619-2)	ca. 750 kN/m <sup>2</sup>	
Wasserleitvermögen (EN ISO 12958) bei 20 kPa	i = 1,0	3,00 l/s · m
	i = 0,02	0,35 l/s · m
Langzeitbeständigkeit (EN ISO 13438)	100 Jahre	
CE-Konformität	ja, EN 13252	

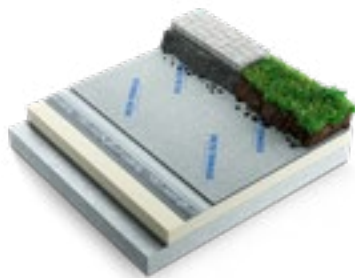


**Mehr Infos**

Abmessung	Artikelnummer	Rollengewicht	Verpackungseinheit/Palette	m <sup>2</sup> /Palette	CHF/m <sup>2</sup>
10,5 m × 2,40 m	02208714	ca. 29,2 kg	15 Rollen/Palette	378	17,55

### DELTA®-TERRAXX R

Universelles Schutz- und Drainagesystem für hoch druckbelastbare Untergründe horizontal und vertikal. Auf einer Längsseite ca. 10 cm breiter glatter Überlappungsrand mit Selbstklebezone. Das Geotextil steht entsprechend über. Alkalien- und chemikalienbeständig, unverrottbar im Erdreich.



Material Noppenbahn	Druckstabile Noppenstruktur aus recyceltem Polyethylen hoher Dichte (PE-HD).	
Material Geotextil	Filterstabiles Kunststoffaservlies aus Polypropylen (PP)	
Produkthöhe	ca. 10 mm	
Druckfestigkeit (EN ISO 25619-2)	ca. 400 kN/m <sup>2</sup>	
Wasserleitvermögen (EN ISO 12958) bei 20 kPa	i = 1,0	3,17 l/s · m
	i = 0,02	0,36 l/s · m
Langzeitbeständigkeit (EN ISO 13438)	100 Jahre	
CE-Konformität	ja, EN 13252	



**Mehr Infos**

Abmessung	Artikelnummer	Rollengewicht	Verpackungseinheit/Palette	m <sup>2</sup> /Palette	CHF/m <sup>2</sup>
12,5 m × 2,40 m	06602508	ca. 22,1 kg	17 Rollen/Palette	510	7,85



## Flachdach- und Gründachsysteme



### DELTA®-FLORAXX

20 mm hohe Noppenbahn mit Wasserspeicherfunktion. Geeignet zur Anwendung in Gründächern sowie genutzten Umkehdächern. Noppen in Oktagon-Form mit zusätzlichen Verstärkungsrippen sorgen für eine besonders hohe Druckfestigkeit. CE-zertifiziert nach EN 13252.

Material Noppenbahn	Noppenbahn aus Spezial-PE hoher Dichte, diffusionsfähig und wasserdurchlässig durch Lochung zwischen den Speichernoppen.	
Produkthöhe	ca. 20 mm	
Druckfestigkeit (EN ISO 13433)	ca. 200 kN/m <sup>2</sup>	
Wasserleitvermögen (EN ISO 12958) bei 20 kPa	i = 1	i = 0,02
	i = 0,03	i = 0,1
S <sub>d</sub> -Wert	ca. 0,4 m	
Wasserspeichervolumen	ca. 7 l/m <sup>2</sup>	
CE-Konformität	ja, EN 13252	



**Mehr Infos**

Abmessung	Artikelnummer	Verpackungseinheit/Palette	m <sup>2</sup> /Palette	CHF/m <sup>2</sup>
20 m × 2,00 m	06602435	6 Rollen/Industriepalette	240	10,30

### DELTA®-FLORAXX TOP

20 mm hohe Noppenbahn mit aufkaschiertem Filtervlies und mit Wasserspeicherfunktion zur Anwendung in Gründächern. Noppen in Oktagon-Form mit zusätzlichen Verstärkungsrippen sorgen für eine besonders hohe Druckfestigkeit. CE-zertifiziert nach EN 13252.



Material Noppenbahn	Noppenbahn aus Spezial-PE hoher Dichte (HDPE-Regenerat)	
Material Geotextil	Filterstabiles Polypropylen (PP)-Kunststoffaservlies	
Produkthöhe	ca. 20 mm	
Druckfestigkeit (EN ISO 25619-2)	ca. 200 kN/m <sup>2</sup>	
Wasserleitvermögen (EN ISO 12958) bei 20 kPa	i = 1,0	ca. 10,0 l/s · m
	i = 0,02	ca. 1,17 l/s · m
S <sub>d</sub> -Wert	ca. 0,4 m	
Wasserspeichervolumen	ca. 7 l/m <sup>2</sup>	
CE-Konformität	ja, EN 13252	

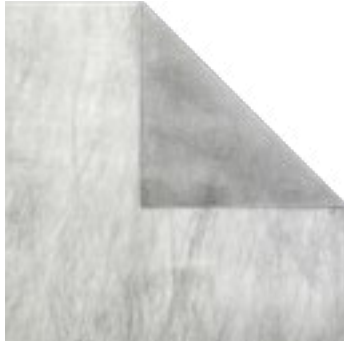


**Mehr Infos**

Abmessung	Artikelnummer	Verpackungseinheit/Palette	m <sup>2</sup> /Palette	CHF/m <sup>2</sup>
10 m × 2,00 m *	06602441	12 Rollen/Industriepalette	240	11,40

\* Vliesbreite 2,10 m

## Mauerwerkssperren und Zubehör



### DELTA®-GEOTEXX FS 100

Filtervlies zum Schutz der Drainage- und Wasserspeicherfunktion.

Material	PP-Endlosfasern, thermisch verfestigt, hellgrau
Charakteristische Öffnungsweite (EN ISO 12956)	ca. 150 µm
Durchschlagverhalten (Kegelfallversuch) (EN ISO 13433)	ca. 40 mm
Durchdrückverhalten (EN ISO 12236)	ca. 0,950 kN
Wasserdurchlässigkeit (EN ISO 11058)	ca. 0,08 m/s
Flächengewicht	ca. 100 g/m²
CE-Konformität	ja, EN 13252



[Mehr Infos](#)

Abmessung	Artikelnummer	Rollengewicht	Verpackungseinheit/Palette	m²/Palette	CHF/m²
50 m × 1,00 m	02200629	ca. 5 kg	80 Rollen	4.000	2,45
50 m × 2,00 m	02200630	ca. 10 kg	60 Rollen	6.000	2,45



### DELTA®-PLATTENLAGER

Runde Plattenlager als Unterkonstruktion für ebene Plattenbeläge auf Balkonen und Terrassen zur sicheren Ableitung von Oberflächenwasser auf der Abdichtung und zum Schutz vor Frostschäden.

Material	Polyethylen
Dicke der Grundplatte	ca. 15 mm
Durchmesser	ca. 179 mm
Höhe	ca. 34 mm



[Mehr Infos](#)

Artikelnummer	Verpackungseinheit	Verpackungseinheit/Palette	CHF/Stk.
02200648	100 Stück/Karton	16 Kartons/Palette	2,65



### DELTA®-AUSGLEICHSSCHEIBE

Aufsteckbare Distanzscheiben für DELTA®-PLATTENLAGER zum Ausgleich von Höhenunterschieden.

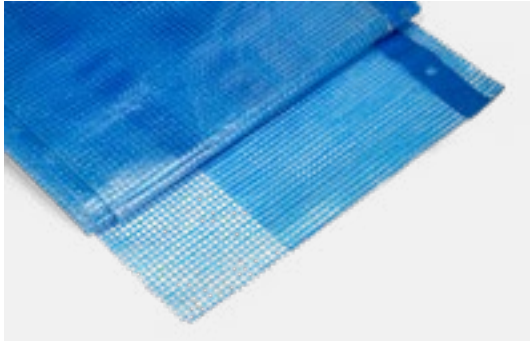
Material	Polyethylen
Dicke	ca. 2 mm
Durchmesser	ca. 179 mm



[Mehr Infos](#)

Artikelnummer	Verpackungseinheit	Verpackungseinheit/Palette	CHF/Stk.
02200647	100 Stück/Karton	100 Kartons/Palette	1,70

# Gewebeblachen (konfektioniert und einzelverpackt)



## DELTA®-PLAN 1000 PLUS

Universelle Schutz- und Abdeckplane.

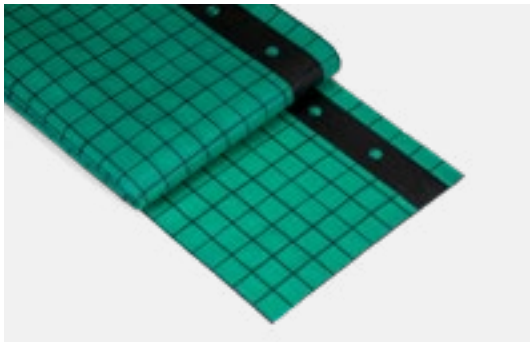
Material	Gitterverstärkte PE-Folie, 4-seitig randverstärkt und veröst, UV-stabilisiert.
Ösenlochabstand	10 cm
Reissfestigkeit	ca. 450 N/5 cm
Gewicht	ca. 220 g/m <sup>2</sup>



Mehr Infos

Abmessung	Artikelnummer	Verpackungseinheit	Verpackungseinheit/Palette	CHF/m <sup>2</sup>
4,00 m × 3,00 m *	02201818	10 Stück/Karton	12 Kartons/Palette	4,65
4,00 m × 4,00 m *	02201819	10 Stück/Karton	8 Kartons/Palette	4,65
6,00 m × 4,00 m	02207721	5 Stück/Karton	12 Kartons/Palette	4,65
6,00 m × 6,00 m *	02201822	1 Stück/Karton	16 Kartons/Palette	4,65
8,00 m × 4,00 m	02207718	3 Stück/Karton	16 Kartons/Palette	4,65
8,00 m × 6,00 m	02207719	2 Stück/Karton	16 Kartons/Palette	4,65
10,00 m × 6,00 m	02207720	2 Stück/Karton	12 Kartons/Palette	4,65

\* Solange der Vorrat reicht.



## DELTA®-PLAN 2000

Universelle Schutz- und Abdeckplane.

Material	Gitterverstärkte PE-Folie, 4-seitig randverstärkt und veröst, UV-stabilisiert.
Ösenlochabstand	10 cm
Reissfestigkeit	ca. 900 N/5 cm
Gewicht	ca. 220 g/m <sup>2</sup>

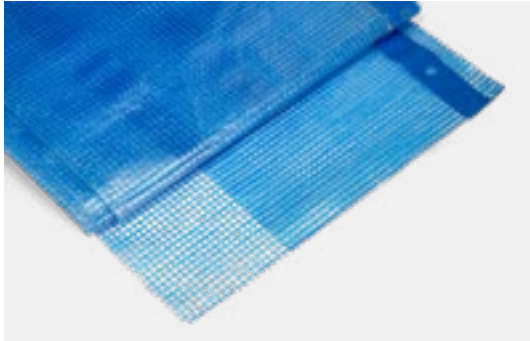


Mehr Infos

Abmessung	Artikelnummer	Verpackungseinheit	Verpackungseinheit/Palette	CHF/m <sup>2</sup>
4,00 m × 6,00 m	02207678	5 Stück/Karton	12 Kartons/Palette	7,25
4,00 m × 8,00 m	02207679	3 Stück/Karton	16 Kartons/Palette	7,25
6,00 m × 8,00 m	02207680	2 Stück/Karton	16 Kartons/Palette	8,35
6,00 m × 10,00 m	02207681	2 Stück/Karton	12 Kartons/Palette	8,35
6,00 m × 12,00 m	02207683	1 Stück/Karton	20 Kartons/Palette	8,35
6,00 m × 15,00 m *	02200390	1 Stück/Karton	16 Kartons/Palette	8,35
8,00 m × 10,00 m	02207682	1 Stück/Karton	20 Kartons/Palette	9,55
8,00 m × 12,00 m	02207684	1 Stück/Karton	16 Kartons/Palette	9,55
8,00 m × 15,00 m	02200376	1 Stück	5 Stück/Palette	10,80

\* Solange der Vorrat reicht.

# Gewebeblachen (konfektioniert und einzelverpackt)



## DELTA®-DACHPLANE

Hochreissfeste PE-Folie mit zusätzlich aufgeschweissten Verstärkungsbändern im Abstand von 60 cm. Schützt den ungedeckten Dachraum vor Witterungseinflüssen, UV-stabilisiert. Genügt der Sorgfaltspflicht beim Anbringen eines Notdachs.

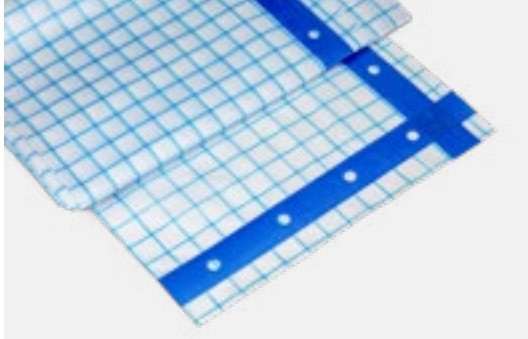
Material	Gitterverstärkte PE-Folie
Ösenlochabstand	10 cm
Reissfestigkeit	ca. 450 N/5 cm (DIN 53354)
Gewicht	ca. 13,2 kg



[Mehr Infos](#)

Abmessung	Artikelnummer	Verpackungseinheit	Verpackungseinheit/Palette	CHF/m <sup>2</sup>
10 m × 6,00 m	02207737	2 Stück/Karton	12 Kartons/Palette	5,40

## Gewebeblachen (in Rollen)



### DELTA®-PLAN 1500 E

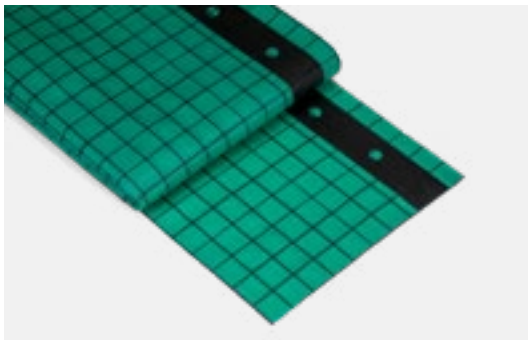
Universelle Schutz- und Abdeckplane.

Material	HDPE-Bändchengewebe, PE-beschichtet, 4-seitig randverstärkt und veröst, UV-stabilisiert.
Ösenlochabstand	10 cm
Reissfestigkeit	ca. 700 N/5 cm
Gewicht	ca. 155 g/m <sup>2</sup>
Ösenbänder	bei einer Rolle von 30 m erhalten Sie teilbare Flächen (mit Ösenbändern rundherum) von 4 × 3 m, 4 × 6 m, 4 × 9 m usw. Und bei einer 40-m-Rolle, Flächen von 4 × 4 m, 4 × 8 m, 4 × 12 m etc.



[Mehr Infos](#)

Abmessung	Artikelnummer	Verpackungseinheit	Verpackungseinheit/Palette	CHF/m <sup>2</sup>
30,00 m × 4,00 m	02207723	Rollenware	33 Rollen/Palette	5,95
40,00 m × 4,00 m	02207722	Rollenware	27 Rollen/Palette	5,95



### DELTA®-PLAN 2000

Universelle Schutz- und Abdeckplane.

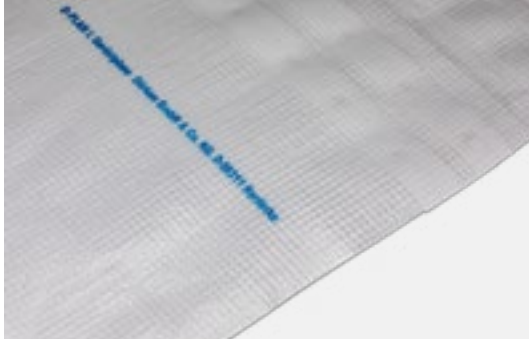
Material	Gitterverstärkte PE-Folie, 4-seitig randverstärkt und veröst, UV-stabilisiert.
Ösenlochabstand	10 cm
Reissfestigkeit	ca. 900 N/5 cm
Gewicht	ca. 220 g/m <sup>2</sup>
Ösenbänder	bei einer Rolle von 30 m erhalten Sie teilbare Flächen (mit Ösenbändern rundherum) von 4 × 3 m, 4 × 6 m, 4 × 9 m usw. Und bei einer 40-m-Rolle, Flächen von 4 × 4 m, 4 × 8 m, 4 × 12 m etc.



[Mehr Infos](#)

Abmessung	Artikelnummer	Verpackungseinheit	Verpackungseinheit/Palette	CHF/m <sup>2</sup>
30,00 m × 4,00 m	02207686	Rollenware	33 Rollen/Palette	6,60
40,00 m × 4,00 m	02207685	Rollenware	23 Rollen/Palette	6,60

## Gerüstblachen/-netze



### D-PLAN L

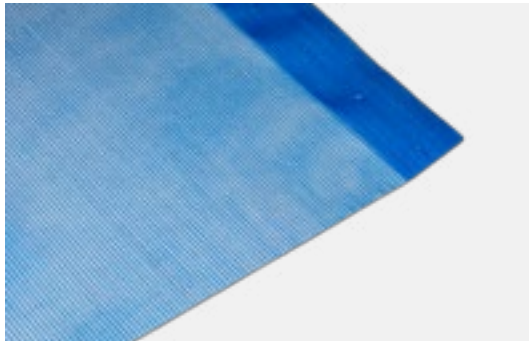
Gerüstplane für schnelle Montage. Transparent, leicht und reissfest, UV-stabilisiert.

Material	Gitterverstärkte PE-Folie.
Ösenlochabstand	10 cm
Reissfestigkeit	ca. 750 N/5 cm
Gewicht	ca. 200 g/m <sup>2</sup>



[Mehr Infos](#)

Abmessung	Artikelnummer	Verpackungseinheit	Verpackungseinheit/Palette	CHF/m <sup>2</sup>
20,00 m × 2,70 m	02207747	Rollenware	46 Rollen/Palette	3,35
20,00 m × 3,20 m	02207748	Rollenware	46 Rollen/Palette	3,70



### DELTA®-TEX GERÜSTNETZ

Gerüstschutznetz passend für alle Systemgerüste mit der Arbeitsbreite 2,50 m bzw. 2,57 m oder 3,00 m bzw. 3,07 m.

Material	Drehergewebe aus PP-Bändchen mit 3 verdichteten Ösenbändern, UV-stabilisiert
Maschenweite	2 mm × 5 mm
Reissfestigkeit	ca. 550 N/5 cm
Gewicht	ca. 90 g/m <sup>2</sup>



[Mehr Infos](#)

Abmessung	Artikelnummer	Verpackungseinheit	Verpackungseinheit/Palette	CHF/m <sup>2</sup>
20,00 m × 2,60 m	02200568	Rollenware	20 Rollen/Palette	3,95
20,00 m × 3,20 m	02200570	Rollenware	20 Rollen/Palette	3,95

# Gewebeblachen und armierte Folie



## D-PLAN-ABDECKPLANE

Universelle Schutz- und Abdeckplane.

Material	HDPE-Bändchengewebe, PE-beschichtet, mit Saum und Aluösen im Abstand von 1m, 2-farbig (grün/blau).
Ösenlochabstand	1m
Reissfestigkeit	ca. 400 N/5cm
Gewicht	ca. 125g/m <sup>2</sup>



[Mehr Infos](#)

Abmessung	Artikelnummer	Verpackungseinheit	Verpackungseinheit/Palette	CHF/m <sup>2</sup>
4,00 m × 3,00 m	02202070	10 Stück/Karton	24 Kartons/Palette	7,20
4,00 m × 6,00 m	02202069	5 Stück/Karton	24 Kartons/Palette	7,20
4,00 m × 8,00 m	02202068	4 Stück/Karton	24 Kartons/Palette	7,20
6,00 m × 8,00 m	02204354	2 Stück/Karton	32 Kartons/Palette	7,20
6,00 m × 10,00 m	02204359	2 Stück/Karton	24 Kartons/Palette	8,15
8,00 m × 10,00 m	02202473	2 Stück/Karton	20 Kartons/Palette	8,15
10,00 m × 12,00 m	02202472	1 Stück/Karton	24 Kartons/Palette	8,90



## DELTA®-FOLL

Baufolie für Notverglasung, Schutz und Abdeckung.

Material	Gitterverstärkte PE-Folie
Reissfestigkeit	ca. 150 N/5cm ca. 120 g/m <sup>2</sup>
Gewicht	ca. 120 g/m <sup>2</sup>



[Mehr Infos](#)

Abmessung	Artikelnummer	Verpackungseinheit	Verpackungseinheit/Palette	CHF/m <sup>2</sup>
50 m × 2,00 m	02200020	Rollenware	75 Rollen/Palette	2,05

## Blachen-Zubehör



### DELTA®-KNEBELBINDER

Planenzubehör, mit dem DELTA®-Gerüstplanen und DELTA®-TEX GERÜSTNETZE einfach am Gerüst befestigt werden können. Auch für Abdeckplanen geeignet.

Material Polyamid  
Länge 255 mm



[Mehr Infos](#)

Art.-Nr.	Verpackungseinheit	CHF/Stück
02200361	50 Stück/Karton	0,85



### DELTA®-SCHNELLKNÜPFER

Zubehör zur Befestigung zwischen zwei DELTA®-Planen.

Länge 320 mm



[Mehr Infos](#)

Art.-Nr.	Verpackungseinheit	CHF/Stück
02200449	100 Stück/Karton	0,40



# Notizen

A large grid of graph paper for taking notes, consisting of 20 columns and 30 rows of small squares.

# Allgemeine Geschäftsbedingungen der Dörken AG

## I Allgemeines

- Die nachfolgenden Bedingungen gelten für alle Offerten, Verkäufe und Lieferungen der in der Schweiz domizilierten Firma Dörken AG (nachstehend Verkäuferin genannt). Abweichungen hiervon, insbesondere des Käufers, haben nur Gültigkeit, wenn sie von der Verkäuferin ausdrücklich und schriftlich anerkannt werden.
- Alle Angebote, seien sie von Vertretern, Reisenden oder Angestellten gemacht, sind freibleibend bis zur schriftlichen Auftragsbestätigung durch die Verkäuferin oder bis zur Lieferung der Ware mit Rechnung. Desgleichen sind Bestellungen oder mündliche Vereinbarungen für die Verkäuferin nur verbindlich, wenn und soweit sie schriftlich bestätigt oder ihnen durch Übersendung der Ware und der Rechnung entsprochen worden ist.
- Auskünfte über Verarbeitungs- und Anwendungsmöglichkeiten der von der Verkäuferin angebotenen Produkte, technische Empfehlungen oder Beratungen oder sonstige Angaben erfolgen nach bestem Gewissen jedoch unverbindlich und unter Ausschluss jeglicher Haftung.
- Massgebend für die Berechnung der gelieferten Ware sind die vom Verkäufer festgelegten Masse und Gewichte.

## II Lieferung

- Sämtliche Lieferungen erfolgen, soweit nichts anderes ausdrücklich vereinbart wird, auf Rechnung und Gefahr des Käufers. Auch wenn Frankolieferung vereinbart wird, trägt der Käufer die Transportgefahr. Transportversicherungen werden nur auf ausdrücklichen Wunsch des Käufers und auf dessen Kosten abgeschlossen.
- Gerät die Verkäuferin mit einer Lieferung in Verzug, hat ihr der Käufer vorerst eine angemessene Nachfrist anzusetzen. Fälle höherer Gewalt gemäss Ziffer II/4 hienach bewirken eine angemessene Verlängerung der Nachfrist. Die Haftung der Verkäuferin aus Nichterfüllung oder Lieferverzug ist beschränkt auf den Rechnungswert der Warenmenge, bezüglich deren Lieferung ein Verzug eingetreten ist. Eine Haftung für Folgeschäden beim Käufer ist ausgeschlossen.
- Ist die Ware innerhalb eines bestimmten Zeitraums nach und nach abzunehmen, so ist die Abnahme, wenn nicht ausdrücklich etwas anderes vereinbart wurde, gleichmässig über diesen Zeitraum zu verteilen. Erfolgt die Abnahme nicht spätestens innerhalb eines Jahres, so erlischt die Lieferverpflichtung der Verkäuferin. Auf deren Verlangen bleibt jedoch der Käufer zur Abnahme verpflichtet ohne Beeinträchtigung der Schadenersatzansprüche der Käuferin. Die Lieferpflicht der Verkäuferin ruht, solange der Käufer mit einer fälligen Zahlung im Rückstand ist.
- Alle ausserhalb des Einflussbereichs der Verkäuferin liegenden Tatsachen gelten als höhere Gewalt und befreien die Verkäuferin für die Dauer der Behinderung von der Lieferverpflichtung. Hierunter fallen Streiks und Aussperrungen, welche den Betrieb der Verkäuferin oder einen einschlägigen Zulieferanten betreffen, ferner Verkehrsstörungen, nicht zu vertretende Betriebsstörungen und Behinderungen in der Beschaffung von Rohmaterialien, Transportmitteln und Energie. Schadenersatzansprüche des Käufers sind insoweit ausgeschlossen.

## III Gewährleistung

- Der Käufer hat die Lieferung nach Eingang sofort zu prüfen und allfällige Mängel der Verkäuferin ohne Verzug, spätestens aber innerhalb 8 Tagen schriftlich mitzuteilen. Auf in anderer Form erhobene Mängelrügen braucht die Verkäuferin nicht einzutreten. Die Geltendmachung einer Mängelrüge enthebt den Käufer nicht von der Zahlungspflicht.
- Handelsübliche Abweichungen von Qualität, Mass oder Menge sind kein Mangel. Bei Kunststoffen ist eine Beanstandung nach Zuschnitt oder einer sonst begonnenen, anderweitigen Verarbeitung der gelieferten Ware ausgeschlossen.
- Ordnungsgemäss erhobenen und begründeten Mängelrügen ist die Verkäuferin lediglich verpflichtet, nach ihrer Wahl zu entsprechen durch Preisnachlass oder Nachbesserung oder Umtausch oder Rücknahme der Ware gegen Erstattung des Kaufpreises. Beanstandete Ware darf nur im ausdrücklichen Einverständnis mit der Verkäuferin dieser zurückgesandt werden.
- Weitere Schadenersatzansprüche sind ausgeschlossen, insbesondere entfällt jegliche Haftung für Folgeschäden.

## IV Eigentumsvorbehalt

- Sämtliche Lieferungen erfolgen ausschliesslich unter Eigentumsvorbehalt der Verkäuferin. Die Ware bleibt bis zur vollständigen Bezahlung Eigentum der Verkäuferin. Diese ist berechtigt den Eigentumsvorbehalt im öffentlichen Register eintragen zu lassen. Soweit für die Eintragung noch eine schriftliche Erklärung des Käufers beigebracht werden muss, ist dieser verpflichtet, eine solche abzugeben.
- Bei vertragswidrigem Verhalten des Käufers, insbesondere bei Zahlungsverzug, ist die Verkäuferin berechtigt, die gelieferte Ware herauszuverlangen. Der Käufer gestattet insoweit alle Massnahmen, die zur Sicherung des vorbehaltenen Eigentums notwendig sind. Die Kosten der Rücknahme trägt der Käufer.
- Der Käufer darf die unter dem Eigentumsvorbehalt stehende Ware weder verpfänden noch übereignen. Werden diese Waren in irgendwelcher Weise durch Dritte in Anspruch genommen, hat der Käufer die Verkäuferin unverzüglich schriftlich zu benachrichtigen.

## V Zahlungsbedingungen

- Die Rechnungen sind innert 30 Tagen nach ihrer Ausstellung netto zahlbar. Skontoabzug auf neue Rechnungen ist unzulässig, soweit ältere, fällige Rechnungen noch nicht beglichen sind. Wechselzahlungen berechtigten nicht zum Skontoabzug.
- Zahlung mit Wechsel kann nur mit ausdrücklicher Zustimmung der Verkäuferin erfolgen. Diskont- und Bankspesen gehen zu Lasten des Käufers. Die Verkäuferin übernimmt keine Gewähr für rechtzeitige Vorlegung und Protesterhebung.
- Bei Nichteinhaltung der Zahlungsfrist ist die Verkäuferin berechtigt, Verzugszinsen in der Höhe des banküblichen Sollzinses, mindestens jedoch von 6 % p.a. ab Fälligkeitstermin zu verlangen.
- Bei Nichteinhaltung der Zahlungsfristen kommt der Käufer mit der ersten Mahnung der Verkäuferin in Verzug.

## VI Schlussbestimmungen

- Erfüllungsort ist Arlesheim, sofern die Rechnung keinen anderen nennt.
- Gerichtsstand ist Arlesheim, Schweiz.
- Sollte eine der vorerwähnten Bedingungen sich als unwirksam erweisen oder durch Urteil aufgehoben werden, wird die Gültigkeit der übrigen dadurch nicht berührt.



# DÖRKEN

## Dörken AG

Talstrasse 47  
CH-4144 Arlesheim

☎ 061 706 93 30

📠 061 706 93 35

✉ doerken@doerken.ch

🌐 www.doerken.ch



Technische Datenblätter, Prospekte,  
Leistungserklärungen und andere  
Dokumente finden Sie auf unserer  
Website **www.doerken.ch**



## Regionale Ansprechpartner aus Vertrieb und Technik

finden Sie auf unserer Website unter Kontakt