

# LUCITE®

## Die Fassaden-Allrounder

Drei Produkte – eine Basis:  
Multifunktionsschutz farbig deckend oder  
transparent hydrophobierend.

UV-STOP  
ELASTIC  
NEXT  
LEVEL

LUCITE®  
800 HousePaint  
MIX

Universelle Fassadenfarbe, weidenmatte  
Peinture universelle pour façades, d'aspect mat velouté  
Zigfornante universale gresivverf

UV-STOP  
ELASTIC  
NEXT  
LEVEL

NEU

LUCITE®  
802 ProAcryl  
MIX

Matte Acrylat-Fassadenfarbe  
Peinture acrylique mate pour façades  
Matte acrylat gresivverf  
Pittura da facciata opaca a base di acrilici  
DÖRKEN

LUCITE®  
808 Imlar

Pure-Acrylic  
Exterior  
10Le  
DÖRKEN

Dünnschicht-Technologie auf  
Reinacrylat-Basis

Hoher Schutz vor Witterungs-  
einflüssen, aggressiven Umweltgasen  
und Verschmutzung

Premium Vergrünungs-Schutz mit  
Biozid-Verkapselung

DU VERDIENST ES EINFACH.

# LUCITE® 802 ProAcryl

## ACRYLAT-FASSADENFARBE FÜR MINERALISCHE UNTERGRÜNDE

**UV-beständige Acrylat-Fassadenfarbe mit stumpfmatter Oberfläche - für die optimale Wandgestaltung, auch in Intensivfarbtönen.**

- » Bietet Schutz gegen Industrieabgase und Algenbewuchs
- » Erzielt ein homogenes und ansatzfreies Oberflächenfinish
- » Optimale Offenzeit für eine leichtgängige Verarbeitung

### Technische Eigenschaften:

- » Hohe UV-Beständigkeit
- » Mattes Oberflächenfinish
- » Gute Wasserdampfdurchlässigkeit (V2)
- » Gute Deck- und Füllkraft
- » Alkalibeständig

### Größen:

Ready: 1 L / 5 L / 12 L

Mix: 1 L / 5 L / 12 L

### Farbtöne:

Weiß

Transparent









# LUCITE® 800 HousePaint

## EXTREM ERGIEBIGE REINACRYLAT- FASSADENFARBE DER SPITZENKLASSE



# NEXT LEVEL

- » Wirtschaftliche, dünnsschichtige Verarbeitung
- » Super-Haftkraft mit genügend Reserven auch für kritische Untergründe
- » Hochelastisch – Erhöhung der Reißdehnung des Anstrichfilms
- » Wasserdampfdurchlässig, schlagregendicht
- » Strukturhaltend durch Dünnsschicht-Technologie
- » Alkalibeständig
- » Sehr hohe Farbbrillanz durch Verbesserung der UV-Beständigkeit
- » Premium-Filmschutz inklusive Biozid-Verkapselung gegen den Algen- und Pilzbefall

Verpackungsgrößen: 1 Liter/5 Liter/12 Liter  
Farbtöne: Fertigfarbtöne + Mix > 10000 Farbtöne  
inkl. RAL, NCS und LUCITE® Design A1 über das MixPlus-System

**ELASTIC**  
+

**UV-STOP**  
+



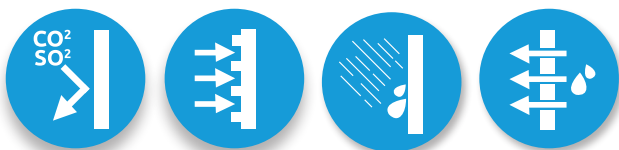
# LUCITE® 808 Imlar

## WASSERABWEISENDE, TRANSPARENTE MINERALLASUR FÜR BETONSCHUTZ

Schützt Naturstein- und Sicht-  
betonfassaden vor Witterungsein-  
flüssen, aggressiven Umweltgasen  
und Verschmutzung.



Verpackungsgrößen:  
1 / 5 / 10 Liter  
Farbton: Transparent



Hydrophobierender, wetterbeständiger  
Schutz für Naturstein und Sandstein.  
Matte Oberflächenschutzlasur für stark oder  
unregelmäßig saugende mineralische  
Untergründe.

- » Bietet Schutz gegen Feuchtigkeit, Verschmutzung und Frostschäden.
- » Verzögert sicher das Festsetzen von Moosen und Mikroorganismen.
- » Diffusionsfähig bei gleichzeitiger CO<sub>2</sub>-Bremse

### Technische Eigenschaften:

- » Widerstand gegen Rissbildung (gemäß Norm EN ISO 1062-7) - A1 (2-Schicht-System / Anforderung > 100 µm)
- » Wasserdampfdurchlässigkeit: V1 (sehr hohe Durchlässigkeit)
- » Wasserabweisend / Wasserdurchlässigkeit: W3 (gering)
- » Beständig gegen Alkalität
- » Nicht vergilbend



# LUCITE® 802 ProAcryl

NEU

## DIE NEUHEIT IM LUCITE® FASSADENPORTFOLIO - MIT GEWOHNT LEICHTGÄNGIGER VERARBEITUNG UND EXZELLENTEM OBERFLÄCHENBILD.

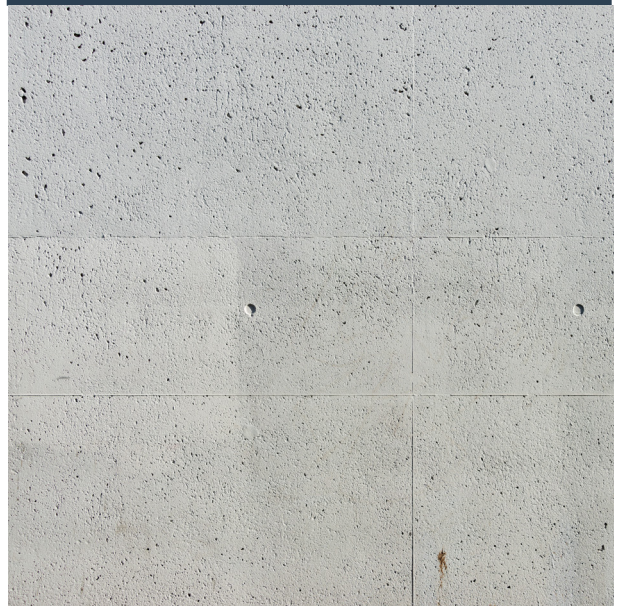
UV-beständige Acrylat-Fassadenfarbe zur Beschichtung von mineralischen Untergründen.

LUCITE® 802 ProAcryl ist als Renovierungsfarbe optimal für die Beschichtung von Putz- und Betonfassaden und Altbeschichtungen geeignet.

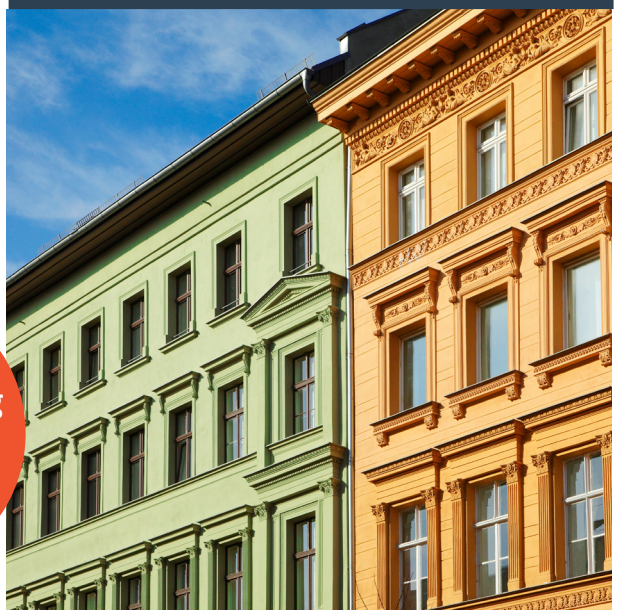
### PUTZ



### BETON / PORENBETON / SICHTBETON



### ALTE FASSADENANSTRICHE



Vielfältige  
Farbtongestaltung  
dank  
MixPlus-System



# LUCITE® 800 HousePaint

**EXTREM ERGIEBIGE, SEIDENMATTE  
ALLROUND-FASSADENFARBE DER  
SPITZENKLASSE. SCHÜTZT FOLGENDE  
UNTERGRÜNDE UND BAUTEILE AN FASSADEN:**

## MINERALISCHE UNTERGRÜNDE



- » Putz
- » WDV-Systeme
- » Beton/Porenbeton
- » Sichtbeton (Als Farbgebung, zum Eintönen von LUCITE® 808 Imlar als Betonlasur)
- » Kalksandstein
- » Faserzement
- » Ziegelmauerwerk/Klinker

## HOLZ-/ HOLZWERKSTOFFE



- » All-in-one-System auf nicht maßhaltigen Holz-Bauteilen
- » Als Haftgrundierung unter Deckbeschichtung mit LUCITE® 152 Wetterschutz
- » Als Aufheller/ Grundierung zur Renovierung von abgewitterten, dunklen Holzflächen



## NE-METALLE



- » Zink
- » Alu/ Kupfer
- » Trapezblech

## ALT-BESCHICHTUNGEN



- » Alte Fassadenanstriche
- » Alte Elastik-Systeme
- » Alte Acryl- und Alkydharz-Lacke



# LUCITE® 808 Imlar



## HYDROPHOBIERENDE, TRANSPARENTE OBERFLÄCHENSCHUTZLASUR FÜR MINERALISCHE UNTERGRÜNDE.

Für den Einsatz als Betonlasur kann LUCITE® 808 Imlar mit bis zu 10% LUCITE® 800 HousePaint eingetönt und verarbeitet werden.



**BETONSCHUTZ  
GETÖNT**



**BETONSCHUTZ  
SICHTBETON**



**NATURSTEINSCHUTZ  
NATURSTEIN,  
SANDSTEIN**



# LUCITE® FASSADENSCHUTZ-SYSTEM - ERGÄNZUNGSPRODUKTE

## LUCITE® 010 Sealer Pro



Farbloser Spezial-Tiefgrund für saugende oder sandende Untergründe im Innen- und Außenbereich.

Anwendbar auf kreichenden Altanstrichen, Porenbetonbeschichtung, Kalksandstein, Faserzement- und Gipskartonplatten.

- » Verfestigung saugfähiger Untergründe
- » VOC- und konservierungsmittelfrei
- » Gute Haftungseigenschaften
- » Wasserdampfdiffusionsfähig
- » Gutes Penetrationsvermögen

Verpackungsgrößen: 5 Liter/10 Liter  
Farbton: Farblos

## LUCITE® 024 Unifiller



Füllstoff für putzbedingte Oberflächenrisse. Rissverschlämmender und strukturegalisierender Beschichtungsstoff für außen und innen. Faserverstärkte Kunststoffdispersion nach DIN 55945 (nach BFS-Merkblatt Nr. 19). Geeignet zur Überarbeitung von Putzflächen (Putze der Mörtelgruppe PII und PIII) mit Putzrissen, tragfähigen Dispersionsfarbenbeschichtungen, Kunstharzputz-Beschichtungen und Beton.

- » Strukturegalisierend
- » Diffusionsoffen
- » Überarbeitbar mit Dispersions- und Siliconharzfarben
- » Haftvermittelnd

Verpackungsgrößen: 18 kg  
Farbton: Weiß

# ANTIGRÜN-SYSTEM – Vorbeugen und Sanieren

## LUCITE® 092 Algisan



Sanierungs-Konzentrat für Fassadenflächen mit Algen- und Pilzbefall. Fungizide Sanierungslösung zur Vorbehandlung bzw. Untergrundsanierung von pilz- und/oder algenbefallenen Fassadenflächen.

- » Sehr breites mikrobiologisches Einsatzspektrum
- » Vernichtet jeden pflanzlichen Bewuchs
- » Bietet Langzeitschutz durch Depotwirkung
- » Sehr leichte Verarbeitung
- » 0,25L Konzentrat mit 2,25 L Wasser für den Gebrauch verdünnen

BIOZIDPRODUKTE VORSICHTIG VERWENDEN!  
Vor Gebrauch stets Etikett und Produktinformation lesen.

Verpackungsgröße: 0,25 Liter  
Farbton: transparent

## LUCITE® 090 Algizid Plus



Filmkonservierungsmittel mit erhöhtem Langzeitschutz gegen organischen Bewuchs im Außenbereich. Additiv zur zusätzlichen algiziden/ fungiziden Ausrüstung von Dispersionsprodukten, um besonders gefährdete Bereiche, wie z. B. Dachunterseiten oder Bauteile in stark bewitterten Bereichen, nachhaltig zu schützen. Mit dem Zusatz des Additivs wird ein Neubefall unter gleichen Rahmenbedingungen um ein Mehrfaches verzögert.

- » Sehr breites mikrobiologisches Einsatzspektrum
- » Sehr leichte Einarbeitung - Zugabeempfehlung 2%
- » Langzeitschutz insbesondere gegen hartnäckige Mikroorganismen auch unter extremen klimatischen Bedingungen
- » Additiv zur nachträglichen Ausrüstung von LUCITE® Fassadenfarben und Lacken für den Einsatz im Außenbereich

BIOZIDPRODUKTE VORSICHTIG VERWENDEN!  
Vor Gebrauch stets Etikett und Produktinformation lesen.

Verpackungsgröße: 0,25 Liter  
Farbton: transparent

# Sicher gegen Witterungs- und Schadstoffeinflüsse

## LUCITE® HYBRIDSCHUTZ MIT 3-FACH-WIRKUNG AN FASSADEN

**01**

**KEINE STAUB- UND RUSSABLAGERUNGEN**

**02**

**KEINE VERGRÜNUNG IN FOLGE VON FEUCHTIGKEIT**

**03**

**UV-LANGZEITSTABILITÄT**

**UV-Strahlung**

**Regen**

**Schadstoffe**

**Schmutz**

**Mechanische Beanspruchung**

**Frost und Hitze**



# 01



## Verringerte Anschmutzneigung

### KEINE STAUB- UND RUSSABLAGERUNGEN

Zum Langzeitschutz der Fassade trägt der LUCITE®-Hybridschutz bei. Dieser besteht aus der Antihaft-Beschichtung und der Hydrophobierung, welche die Wasseraufnahme an der „Außenhaut“ deutlich reduziert.

Die Antihaft-Beschichtung sorgt dafür, dass sich im Regenwasser gebundene Schmutzpartikel nicht dauerhaft an der Fassade ablagern. Diese werden einfach mit dem Regen weggespült. Die Fassade bleibt damit länger sauber und „blütenweiß“, ebenso ist sie auch nach Jahren noch hochreinigungsfähig. Gleichzeitig verringert die nanostrukturierte Oberfläche die Schmutzangriffspunkte und somit die Anschmutzneigung.

# 02



## Schutz vor mikrobiologischem Bewuchs

### REDUZIERTER VERGRÜNUNG IN FOLGE VON FEUCHTIGKEIT

Der LUCITE®-Hybridschutz reduziert durch die Hydrophobierung aktiv die Feuchtebelastung an Fassaden. Eine minimierte Wasseraufnahme bei gleichzeitig hoher Wasserdampfdiffusionsfähigkeit sorgt für möglichst trockene Flächen, sodass Mikro-Organismen (wie Algen und Pilzen) der Nährboden entzogen wird. Im Ergebnis wird die Vergrünung an Fassaden deutlich verzögert.

Zusätzliche Sicherheit bietet der Premium-Filmschutz mit Biozid-Verkapselung. Die in der Farbe enthaltenen verkapselten Biozide verhindern das Auswaschen der Wirkstoffe. Die Fassaden-Flächen bleiben somit länger geschützt – und die Umwelt wird nicht unnötig belastet.

# 03



## Farbton bleibt langfristig stabil

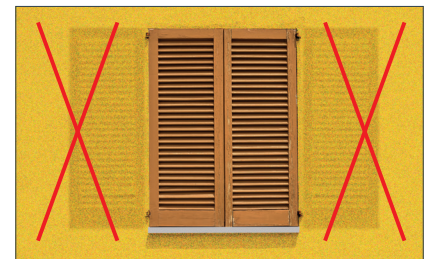
### LANGZEITSTABILITÄT GARANTIERT

Damit Wunschfarbtöne an der Fassade nicht nach kurzer Zeit verblasen, verfügt LUCITE® 800 HousePaint über eine hohe Langzeit-Farbbrillanz, die sich mit der neuesten LUCITE® Bindemitteltechnologie und dem gewohnt hohen Bindemittelanteil noch verbessert hat.

Damit werden alterungsbedingte Farbveränderungen und das Ausbleichen des Farbtons ebenso wie die Kreidung auch auf UV-belasteten Fassadenseiten hinausgezögert.

#### Farbton-Sicherheit und Farbton-Stabilität für:

- » A1 Farbtöne mit anorganischen Pigmenten getönt
- » Brillante moderne Intensiv-Farbtöne
- » Dunkle Farbtöne



Der verbesserte LUCITE® UV-Stop verzögert das Ausbleichen des ursprünglichen Farbtons.

Damit kommt der sogenannte „Fensterladeneffekt“ auf Fassaden nur geringfügig und erst nach Jahren zum Tragen.







# LUCITE® 800 HousePaint

## MEHRWERT VON ANFANG AN

**Vielseitig einsetzbar, schnell zu verarbeiten, höchst wirtschaftlich.**

### Lässt Fassaden strahlen und begeistert Malerprofis!

#### Vereinfacht Arbeitsabläufe

- » Die Universalfarbe für fast alle Untergründe rund ums Haus. Durcharbeiten ohne Material-Wechsel.

#### Verkürzt Arbeitszeit

- » Durch schnelle, flutschige Verarbeitung und extrem kurze Trocknung, ca. 1-2 Stunden, wird ein Zweitanstrich am selben Tag möglich.

#### Schont Muskelkraft

- » Dank Dünnschicht-Technologie leichter und schneller zu verarbeiten.

#### Spart Material

- » Bis zu 20% gegenüber anderen Fassaden-Systemen.



#### Wasser statt Tiefengrund

Für leicht saugende Untergründe empfohlen.

- » In der Regel kann auf eine haftvermittelnde Grundierung verzichtet werden.
- » Äußerst geringer Verbrauch (110 ml/m<sup>2</sup>).
- » Keine Extra-Qualität zum Spritzen erforderlich.
- » Spritzfertig eingestellt für die Airless-Verarbeitung.
- » Sehr gute Beschneidbarkeit mit dem Pinsel.





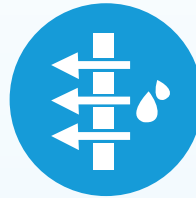
## DAS ORIGINAL MIT BAUPHYSIKALISCHEN BESTNOTEN

### MEHR ELASTIZITÄT



- » Entscheidend für den Einsatz auf Beton, alten Elastikanstrichen oder Holz.
- » Blättert nicht ab, reißt nicht. Der Anstrichfilm macht Dimensionsschwankungen des Untergrundes problemlos mit.

### DIFFUSIONSFÄHIG



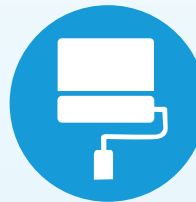
- » Membranfunktion:
- » Wasserdampf kann ungehindert hinaus. Regen sowie Schlagregen gelangen nicht hinein.
- » Äquivalente Luftschichtdicke  $s_d 70 = 0,449 \text{ m}$

### 100% CO<sub>2</sub>-DICHT



- » LUCITE® schützt vor Umweltschäden. Beton wird gegen zerstörende Schadstoffe wie Kohlendioxyd und Schwefeldioxyd perfekt abgeschottet.

### 98% KONTRASTVERHÄLTNISS



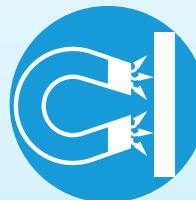
- » Hohes Deckvermögen

### 98% REGENDICHT



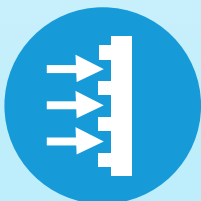
- » An senkrechten Flächen.
- » Die „schnell abtrocknende Wand“ bietet kein Nährboden für biologischen Bewuchs.

### 100% HAFTKRAFT



- » Extreme Haftkraft aufgrund von über 40 % Bindemittelanteil.
- » Mit genügend „Reserven“ auch für kritische Untergründe: wie z. B. Alu, Zink, Hart-PVC oder Alt-Alkydanstriche.

### STRUKTURERHALTEND



- » Dünnschicht-Technologie
- » Aufgrund extremer Feinteiligkeit des Bindemittels fließt das Material in kleinste Strukturen.
- » Der Charakter des Untergrundes bleibt erhalten.
- » Kein Zuschlämmen von Strukturen und Vertiefungen.

### CLEAN-PROTECTOR 2.0



- » Bremsst die Anschmutzung an der Fassade.
- » Schmutzpartikel können sich nicht dauerhaft ablagern – sondern werden weggespült.
- » Die Fassade bleibt länger trocken und sauber.

# LUCITE® 800 HousePaint & 152 Wetterschutz



## RENOVIERUNG VON HOLZ- DECKBESCHICHTUNGEN IM AUSSENBEREICH

Die RenoDuo-Beschichtungskombi-  
nation für langlebigen Schutz und  
dekorative Gestaltung.

- » Verlängert die Schutzdauer und  
Renovierungs-Intervalle
- » Mit bauphysikalischen Bestnoten  
aufgrund LUCITE®-Dünnschicht-Technologie
- » Im System diffusionsfähig und wetterbeständig



## Renovierung mit System Holzfenster

**1**

Abgewittertes Holz reinigen und  
Untergrund leicht anfeuchten.

**2**

Haftungsvermittelnder Anstrich mit  
LUCITE® 800 HousePaint.

**3 + 4**

Zwischen- und Deckanstrich mit  
LUCITE® 152 Wetterschutz im  
Wunschfarbton.



## Holzfassade/ Dachuntersichten

**1**

Abgewittertes Holz reinigen und  
Untergrund leicht anfeuchten.

**2**

Haftungsvermittelnder Anstrich mit  
LUCITE® 800 HousePaint.

**3**

Deckanstrich im Wunschfarbton mit  
LUCITE® 152 Wetterschutz.





# Fassadengestaltung für moderne Architektur und historische Bauwerke



## LICHTBESTÄNDIGE A1-FARBTÖNE FÜR DEN DAUERHAFTEN FASSADENSCHUTZ

**LUCITE® Farbton-Beständigkeitsklasse A1:**  
(Einstufung lt. BFS-Merkblatt 26)

- » Bindemittelklasse A =  
Dispersionsfarbe mit hohem  
Bindemittelanteil
- » Pigmentgruppe 1 =  
Hervorragende lichtbeständige,  
anorganische Pigmente

## FASSADEN FARBTONFÄCHER LUCITE® DESIGN A1

Die Auswahl der 252 Farbtöne im LUCITE® Design A1 basiert auf in Europa gelebten Farbharmonien und dient als Grundlage für eine sichere und facettenreiche Fassaden-Gestaltung.

- » Moderne Architektur
- » Historische Fassaden
- » Gewerbliche Objekte

### A1-Farbkonzept mit System, zur Auswahl stehen:

- » 8 Weiß-Nuancen als Gestaltungsbasis
- » 17 kräftige Farbfamilien – die ergänzend in leicht vergrauten, dezenteren Farb-abstufungen dargestellt werden
- » 8 harmonisch warme Natur-Farbreihen mit Abstufungen
- » 5 Grau-Kollektionen mit unterschiedlichen Farbnuancen – von hellgrau bis tiefschwarz





# LUCITE®

**SORTIMENT UM WEITERE ANWENDUNGSGEBIETE ERGÄNZT,  
ABGERUNDET UND AUFGEWERTET.**

## **ENTDECKE DEIN NEUES LUCITE®**

The advertisement features a collage of images. At the top, four cans of Lucite are displayed: 121 All-Top Matt, 123 All-Top Satin, All-Top Aqua Satin, and 144 HVLP All-Top Satin. Below these, a large circular window frame is shown. To the right, a modern building with a wooden facade and a balcony is visible. In the foreground, four more cans are shown: 502 Xtra Protect 2in1 Aqua, 554 VarioGel Aqua, 552 Venti Lasur Aqua, and 501 Xtra Protect 2in1. A red circular badge with the text 'NEU IM SORTIMENT: LÖSEMITTELHALTIGE LACKE UND HOLZLASUREN' is placed over the wooden building facade. A small red badge with the word 'NEU' is placed above the 554 VarioGel Aqua can.

**NEU IM  
SORTIMENT:  
LÖSEMITTELHALTIGE  
LACKE UND  
HOLZLASUREN**

**NEU**

# DÖRKEN

Dörken Coatings GmbH & Co. KG  
D-58313 Herdecke  
Wetterstraße 58

Telefon 0 23 30 63 243  
[coatings@doerken.de](mailto:coatings@doerken.de)  
[www.duerken.de](http://www.duerken.de)



Art.-Nr. 07707392