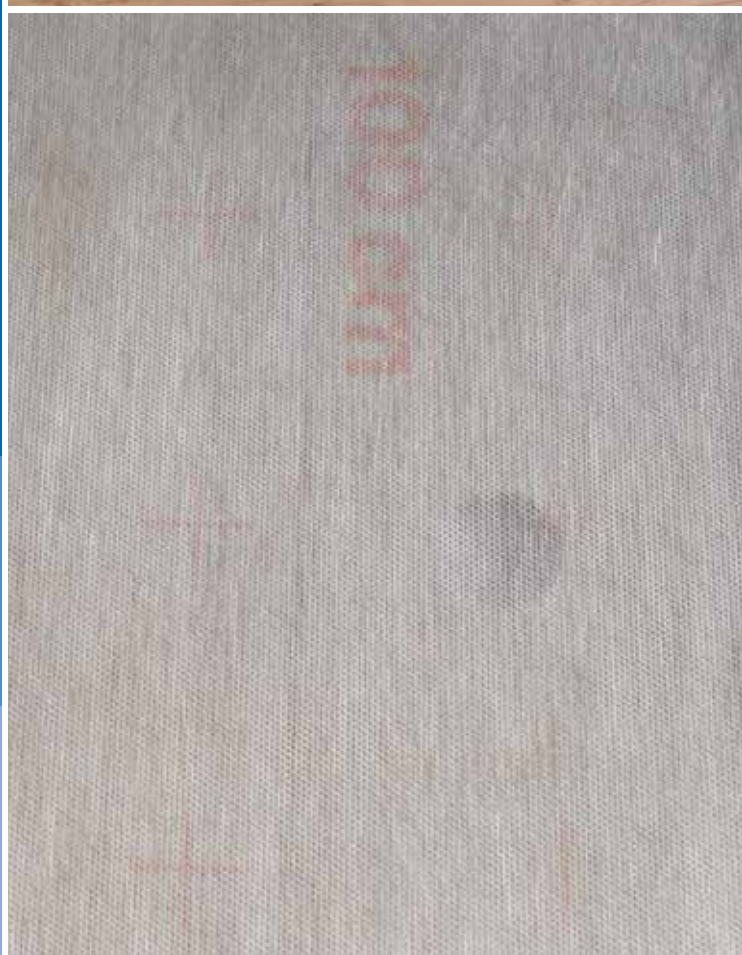


DELTA®-WOODIXX

Montážní pokyny



Všeobecné informace

DELTA®-WOODIXX je plně samolepicí, prodyšná a transparentní membrána pro dočasnou ochranu dřevěných prvků – zejména stropních prvků s pohledovou kvalitou spodní strany – proti pronikání vlhkosti ve fázi dopravy, skladování, montáže a výstavby.

Příprava

Před pokládkou se ujistěte, že je podklad čistý, suchý a zbavený prachu, ledu a mastnoty. Pokud je podklad vlhký, může dojít ke zpoždění přilnavosti membrány k podkladu.

Obecné informace

Při použití na vodorovné prvky bez volného odtoku vody je třeba naplánovat a provést cílené odvodnění. Velké množství srážek musí mít možnost kontrolovaně odtékat, aby se zabránilo stojaté vodě a aby byla zajištěna co nejlepší ochrana přilehlých částí stěny. V případě velkých rozpětí nelze stojatou vodu vyloučit (tvorbu kaluží).

Pokud se při nalepování očekávají srážky, je vhodné chránit spodní stranu stěnových dílů nařezanými pásy fólie, aby nedocházelo k bobtnání řezných hran. Expoziční doba 6 týdnů by neměla být překročena, aby byla zajištěna funkce membrány.

Pro rychlou pokládku bez faldů na membráně DELTA®-WOODIXX se doporučuje použít široký jemný smeták.

Ochranná dělená fólie na rubu

Aby bylo možné pokládat snadno DELTA®-WOODIXX, je ochranná krycí fólie lepicí části na rubu rozdělena na úzký a široký pás. Úzký pás ochranné fólie (T1) má šířku 25 cm, široký (T2) pak šířku 125 cm.

▶ Průhledný

Značení, frézování, otvory – vše zůstává viditelné pro další práci.

▶ Difuzně otevřený

Neplánovaná vlhkost, která pronikla během fáze výstavby, může opět bezpečně vyschnout.

▶ Plně samolepicí

Díky samolepicí úpravě je možnost podtečení vody u diagonálních podpěr, upevnění a jiných perforací omezeno na minimum.

▶ Protiskluzový

Protiskluzový povrch zajišťuje maximální bezpečnost při zpracování - i za mokra a na větších sklonech.

▶ Efektivní pokládka

Tvarově stálá speciální tkanina umožňuje rychlou a rovnou pokládku bez faldů a boulí. Membránu lze také během prvních několika minut odlepit, lépe směrově urovnat a znovu přilepit.

▶ Textilní povrch

Umožňuje značení tužkou, křídou nebo „brnkačkou“ stejně jako na samotném povrchu dřeva.

Obsah tohoto montážního návodu odpovídá současnému stavu poznání a techniky. Neklade si nároky na kompletnost a nezbavuje vás odpovědnosti za vlastní jednání. Zveřejněním tohoto montážního návodu pozbývají všechny předchozí verze platnost.

Pokládka



Připravte prvek – odstraňte vyčnívající třísky, šrouby atd. Poté prvek očistěte smetákem nebo stlačeným vzduchem. Zvláštní pozornost je třeba věnovat tomu, aby membrána nebyla perforována vyčnívajícími třískami/úlomky v místech spojů panelů, frézování, otvorů a podobně.

Tip: Použijte smeták opačně, abyste objevili vyčnívající úlomky a spojovací prvky.

(Obr. 1) Vyrovnajte DELTA®-WOODIXX přímo, nebo podle linky/„brnkačky“



(Obr. 2) Zarovnejte všechny následující pruhy pásu s ohledem na tečkovanou čáru překrytí (12 cm). Pokud pás jde mírně šikmo, nesmí být minimální přesah pod 10 cm. Je třeba zohlednit směr odtékání vody.



(Obr. 3) Umístěte roli, stáhněte úzkou ochrannou fólii z rubu (T1) asi 50 cm od vnějšího rohu a přeložte ji pod roli tak, aby vznikl trojúhelník a ochranná fólie (T1) byla přeložena v pravém úhlu k membráně. Membránu lze snadno směrově upravit ihned po odstranění ochranné fólie (T1), aniž by došlo k nadměrnému natažení materiálu, což zjednodušuje pokládku bez záhybů a faldů.

Je také možné začít se širokou ochrannou fólií (T2), která vyžaduje trochu více opatrnosti při napínání pásu a vytahování ochranné fólie (T2).

Pokládka



(Obr. 4) Upevněte plochu o velikosti ruky, rozrolujte membránu o několik metrů a zarovnejte ji s vyznačeným přesahem. Vytáhněte pruh T1 do strany pod napnutou membránou pásu a plynule vytahujte v pravém úhlu ke směru role s tažnou rukou na úrovni pásu, odvíjejte a vyrovnajte pás za jemného tahu. Lepenou membránu prozatím jen lehce bodově nalepte pro případné opravy.



(Obr. 5a a obr. 5b) Tip pro sejmutí ochranné fólie z rubu: Přehněte malý roh proužku, krátce jej stiskněte k sobě mezi prsty a poté jej znovu uvolněte. Ochrannou fólii lze poté snadněji odlepit.



Pokládka



(Obr. 6) Širokým smetákem nebo stěrkou přitlačte membránu v oblasti pásu T1 a tím vytlačte případné vzduchové kapsy směrem ke kraji membrány.



(Obr. 7a a obr. 7b) Vytáhněte zbývající pruh T2 stejným způsobem, jak je popsáno pro pruh T1. Je důležité zajistit, aby se pruh T2 na úrovni membrány stahoval ve směru rolování, aby se zabránilo jeho roztržení (T2).



Pokládka



(Obr. 8) Přitlačte pruh širokým smetákem nebo stěrkou a vytlačte veškerý zachycený vzduch – začněte uprostřed.



(Obr. 9) Doporučujeme přesahy ještě přitlačit pomocí malé stěrky pro zajištění rovnoměrného spoje bez bublin.

Pokládka



(Obr. 10a a obr. 10b) Připravte spoje prvků: k tomu proveďte montáž v opačném pořadí. T1 zůstává na membráně, dokud na ni nejsou osazeny další prvky. Při lepení spojů prvků: po odstranění T1 dejte membráně trochu času na uvolnění.

Alternativně: přilepte prvky tak, aby byly v jedné rovině, a přilepte přes spoje kouskem DELTA®-WOODIXX o šířce alespoň 25 cm.

Není-li možné, aby voda odtékala bez překážek, je třeba použít provizorní podlahové vpusti pro zamezení hromadění vody.



(Obr. 11) Pro napojení na svislé díly doporučujeme řezat DELTA®-WOODIXX o šířce minimálně 30 cm. Délka by měla být zvolena tak, aby přířez byl nalepitelný stále rovně a aby se v napojení na vodorovnou plochu netvořily dutiny. Pro utěsnění trojrozměrných detailů jako jsou např. rohy, hrany a prostupy doporučujeme DELTA®-FLEXX-BAND FG 80 / FG 150.

www.doerken.com/cz/cs/delta-flexx-band-fg80-fg150

DÖRKEN

Dörken s.r.o.

Nad Vinným potokem 2
CZ-101 11 Praha 10-Vršovice

☎ 261 221 576

☎ 261 005 200

✉ dorken@dorken.cz

🌐 www.dorken.cz



Další technické materiály

najdete na naší internetové stránce www.dorken.cz



Obchodně technické poradce

ve Vaší oblasti najdete na našem webu v části Kontakt